

# PERÍODO MODERNO



IDÉIA, MÉTODO E LINGUAGEM - Prof. Dra. Sonia Afonso  
Aluno: Agostinho de V. Leite da Cunha - Maio 2010

A arquitetura moderna nasce das modificações técnicas, sociais e culturais relacionadas com a Revolução Industrial. (entre os séculos XVIII e XIX).



Como linha coerente de pensamento,  
começa quando Morris dá início a sua  
atividade prática, em 1862 com a firma  
Morris, Faukner, Marshall & Co.



Após a 1ª Guerra Mundial, em 1919, quando Gropius abre a escola de Weimar (Bauhaus), lança-se a ponte da teoria com a prática, com método para transmitir os resultados obtidos.



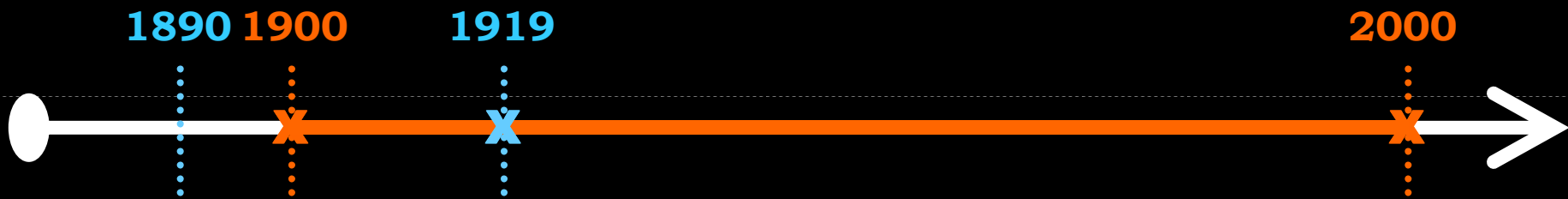




· Início do Movimento  
· Moderno (modernismo)

Experiências dos movimentos de vanguarda Européia.

- As novas teorias sobre a arte.
- A insatisfação geral com o ecletismo.
- O exemplo dos pintores.
- As condições sociais e o compromisso pessoal.



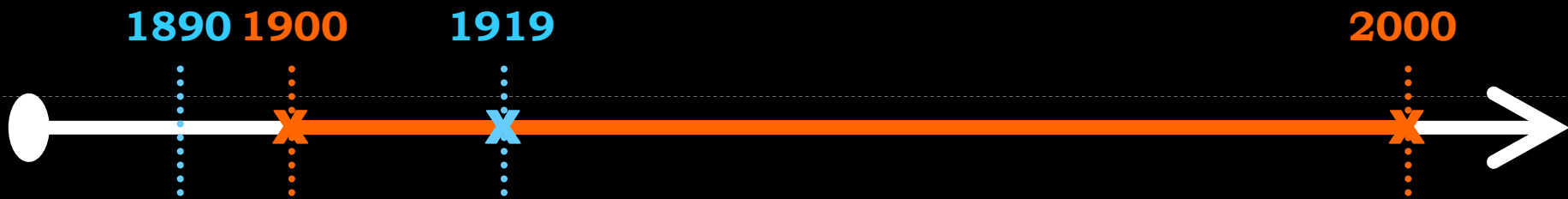
**Fig. 001**  
Walter Gropius

## Bauhaus



**Fig. 002**  
Bauhaus

Walter Gropius pressentiu que começava um novo período da história com o fim da Primeira Guerra Mundial e decidiu que a partir daí dever-se-ia criar um novo estilo arquitetônico que refletisse essa nova época.



**Fig. 001**  
Walter Gropius

## Bauhaus

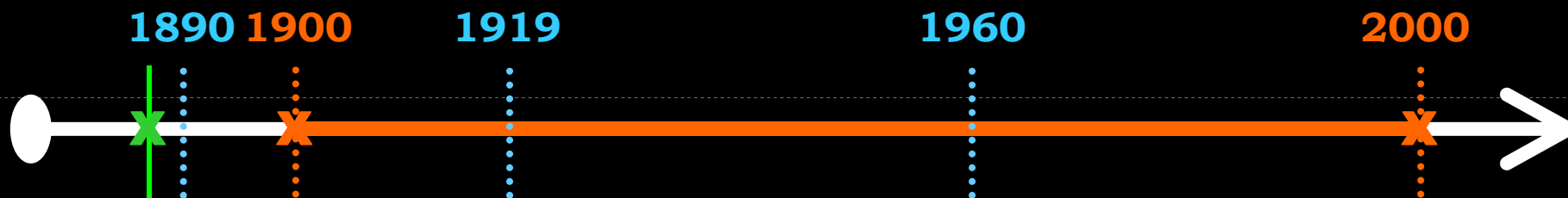


**Fig. 002**  
Bauhaus

O seu estilo tanto na arquitetura quanto na criação de bens de consumo primava pela funcionalidade, custo reduzido e orientação para a produção em massa, sem jamais limitar-se apenas a esses objetivos.



Série de novas propostas arquitetônicas cujo objetivo foi o de estabelecer a crítica à arquitetura moderna, à partir dos anos 60 até o início dos anos 90. Seu auge é associado à década de 80 (e final da década de 70) em figuras como Robert Venturi, Philip Johnson e Michael Graves nos Estados Unidos, Aldo Rossi na Itália, e na Inglaterra James Stirling e Michael Wilford, entre outros.



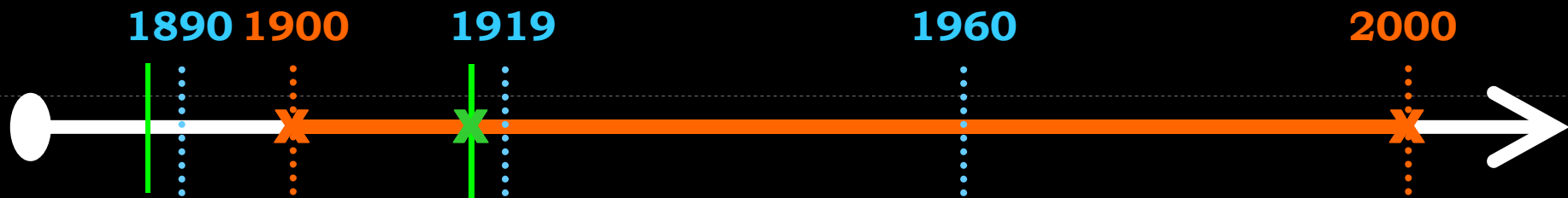
06.10.1887  
 Nasce Charles-Edouard  
 Jeanneret-Gris

Um jovem vestindo grossos óculos e gravata que se tornariam uma assinatura, não apenas dele, mas para muitos arquitetos que estariam por vir.



IDÉIA, MÉTODO E LINGUAGEM - Prof. Dra. Sonia Afonso  
 Aluno: Agostinho de V. Leite da Cunha - Maio 2010

**Fig. 003**

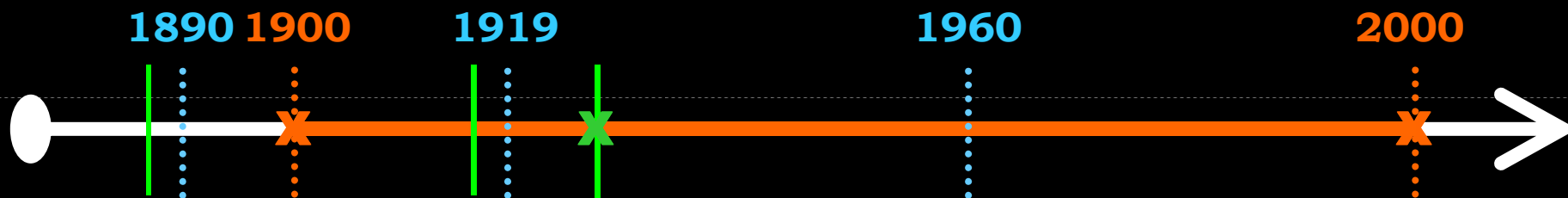


1916  
Adota o pseudônimo de  
Le Corbusier (o corvo).

Ao completar 29 anos viajou para Paris, onde adotou o nome de seu avô materno, Le Corbusier, como seu pseudônimo.

Jeanneret tinha sido um arquiteto de uma pequena cidade, Le Corbusier era um visionário. Ele acreditava que a arquitetura tinha perdido o seu caminho.





1927  
 Villa Stein, Garches, França

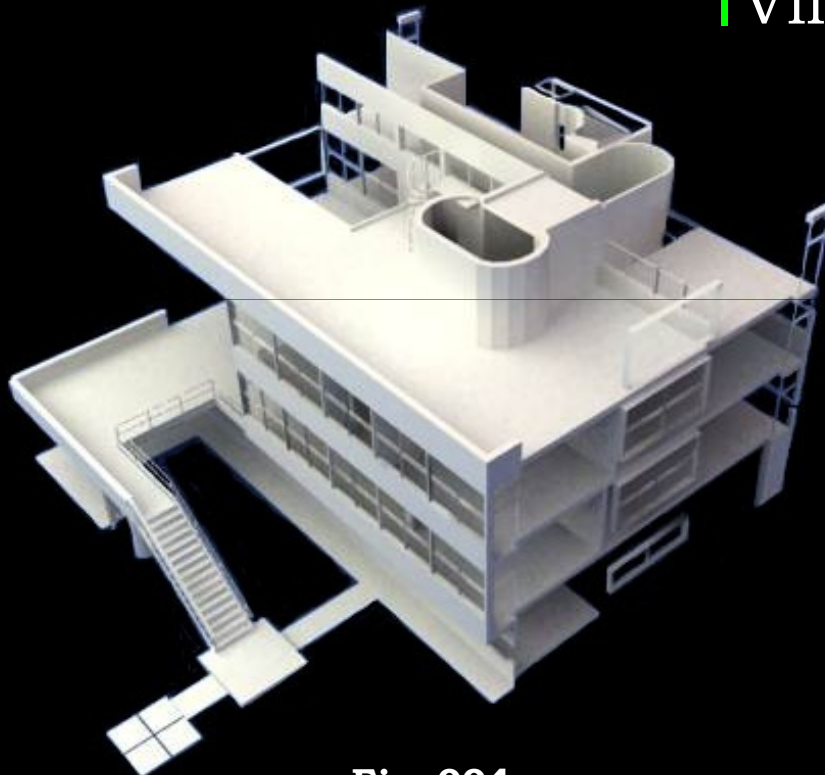


Fig. 004

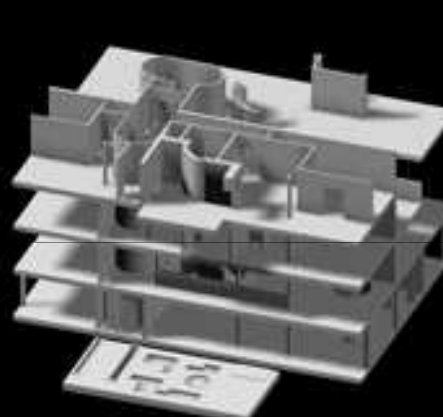


Fig. 007

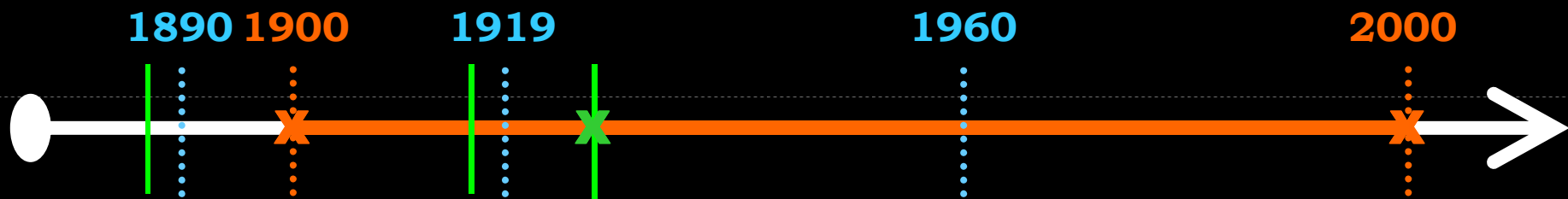


Fig. 006

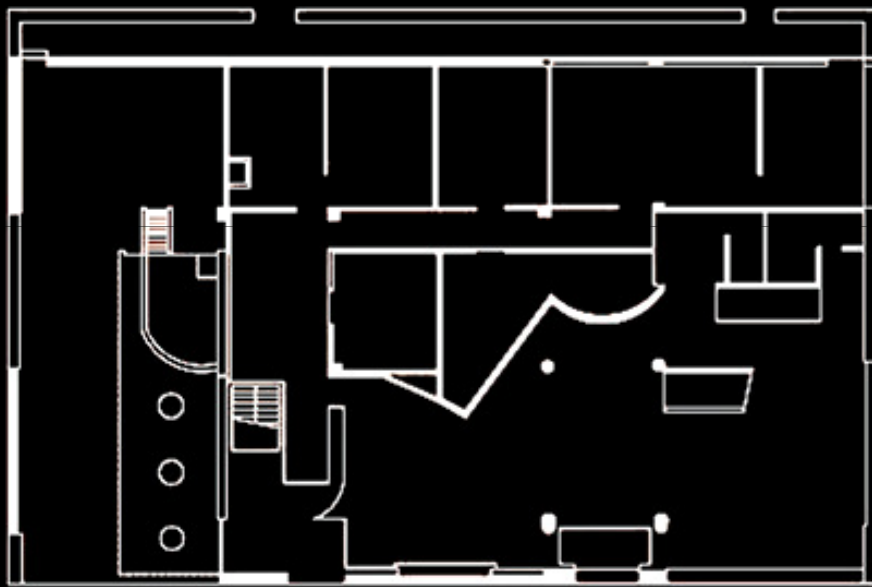


Fig. 005



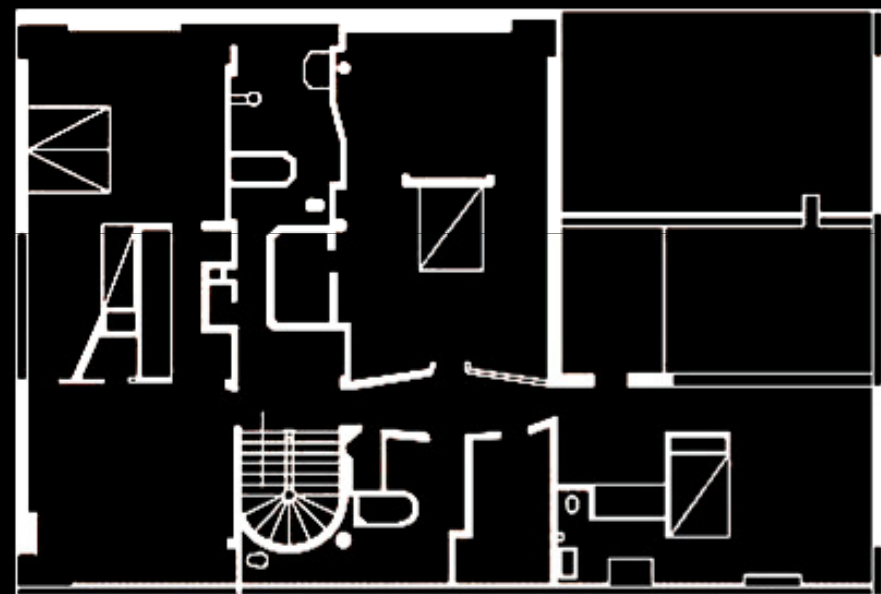


1927  
 Villa Stein, Garches, França



First Floor plan

**Fig. 008**

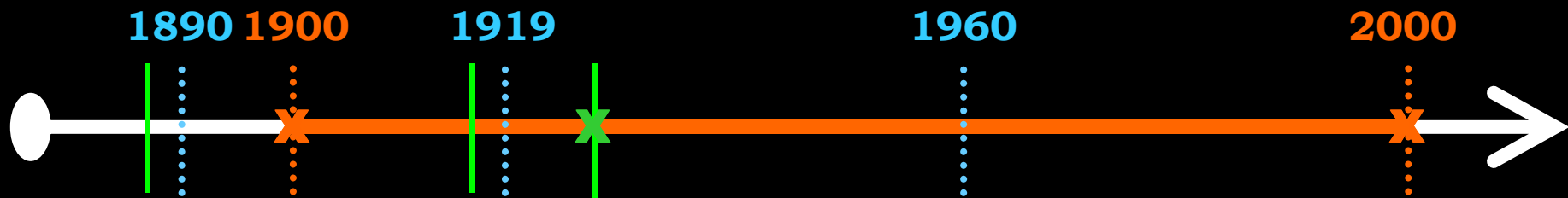


Second Floor plan

**Fig. 009**







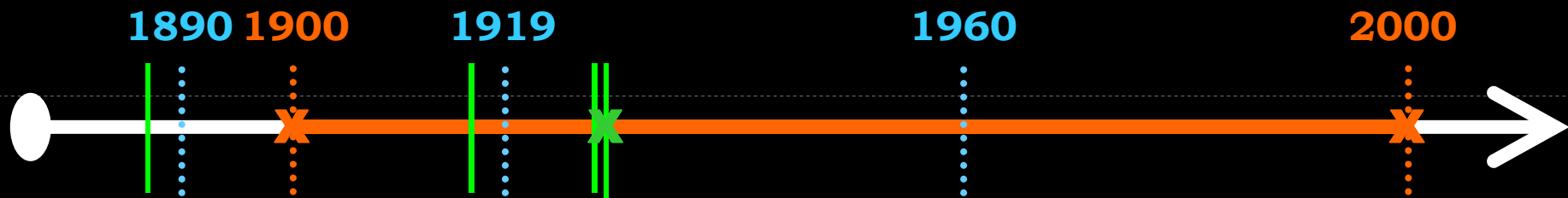
1927  
 Villa Stein, Garches, França



Section

Fig. 010





A Villa Savoye utilizou, com mais expressividade os cinco pontos:

1928-1929  
Villa Savoye, Poissy-sur-Seine, França

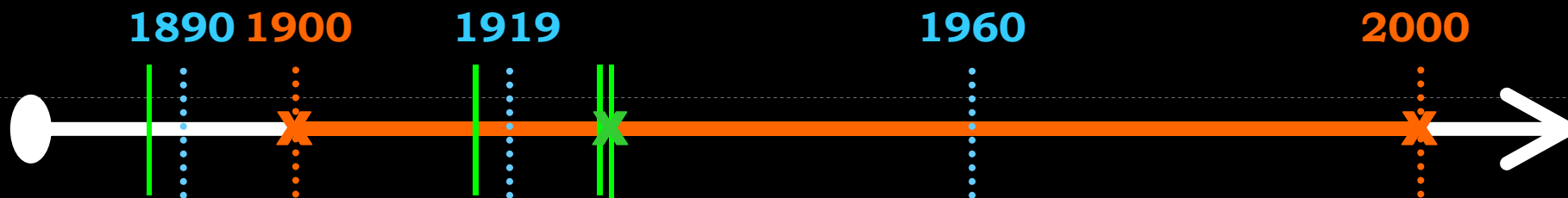
Planta Livre: através de uma estrutura independente permite a livre locação das paredes, já que estas não mais precisam exercer a função estrutural;

Fachada Livre: resulta igualmente da independência da estrutura. Assim, a fachada pode ser projetada sem impedimentos;

Pilotis: sistema de pilares que elevam o prédio do chão, permitindo o trânsito por debaixo do mesmo;

Terraço Jardim: recupera o solo ocupado pelo prédio, transferindo-o para cima do prédio na forma de um jardim;

Janelas em Banda (em fita/linha): possibilitadas pela *fachada livre*, permitem uma relação desimpedida com a paisagem.



1928-1929  
 Villa Savoye, Poissy-sur-Seine,  
 França



Fig. 012

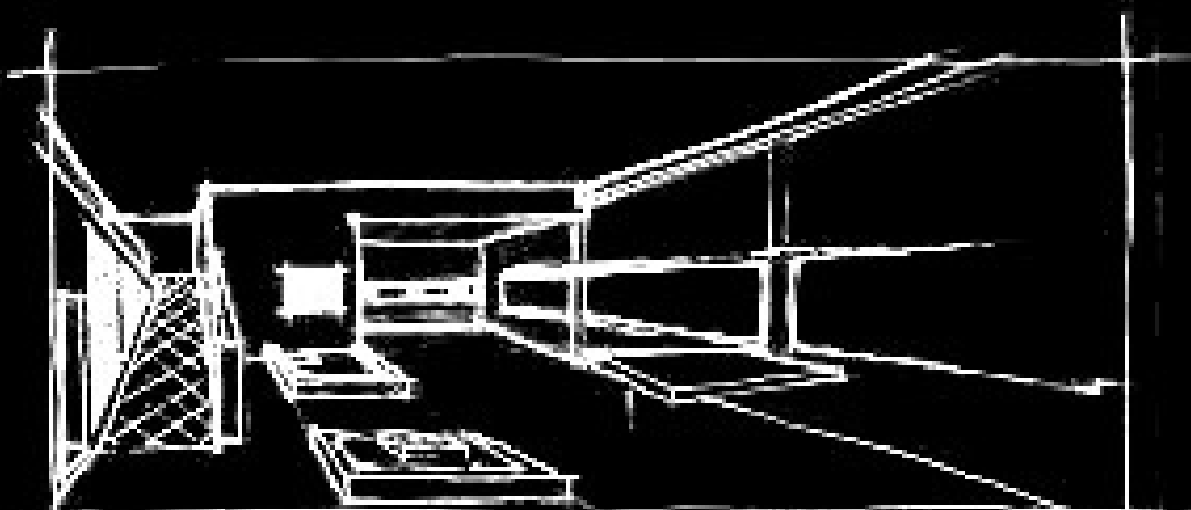
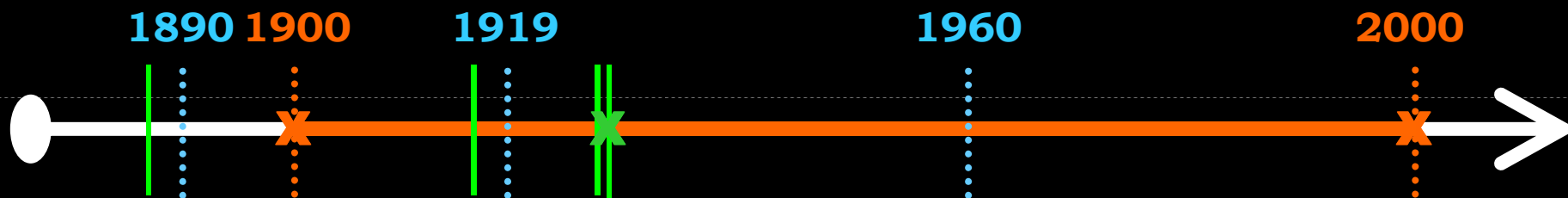


Fig. 011



1928-1929  
 Villa Savoye, Poissy-sur-Seine,  
 França

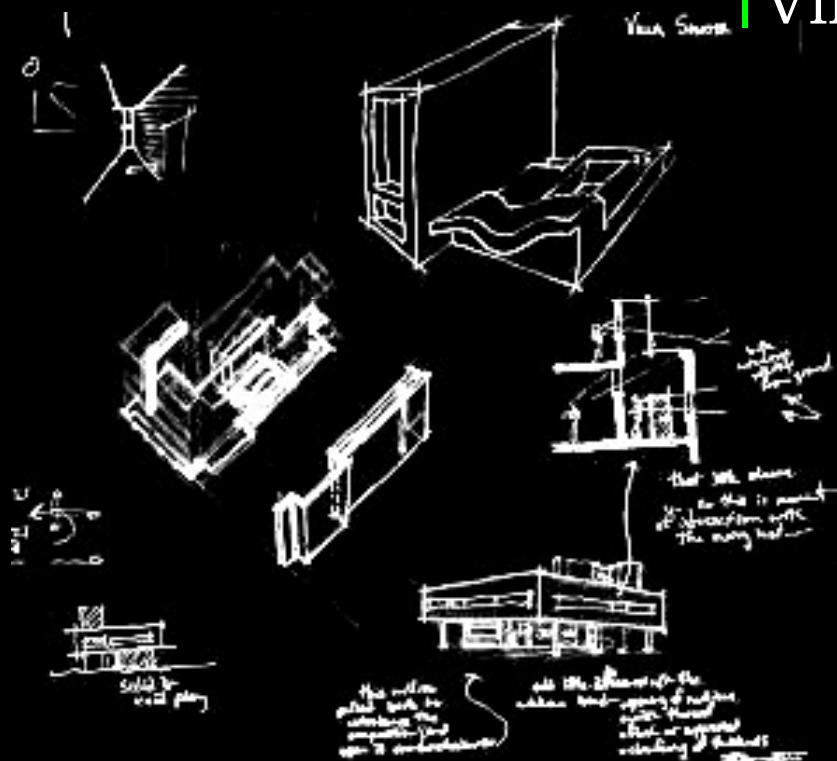


Fig. 013

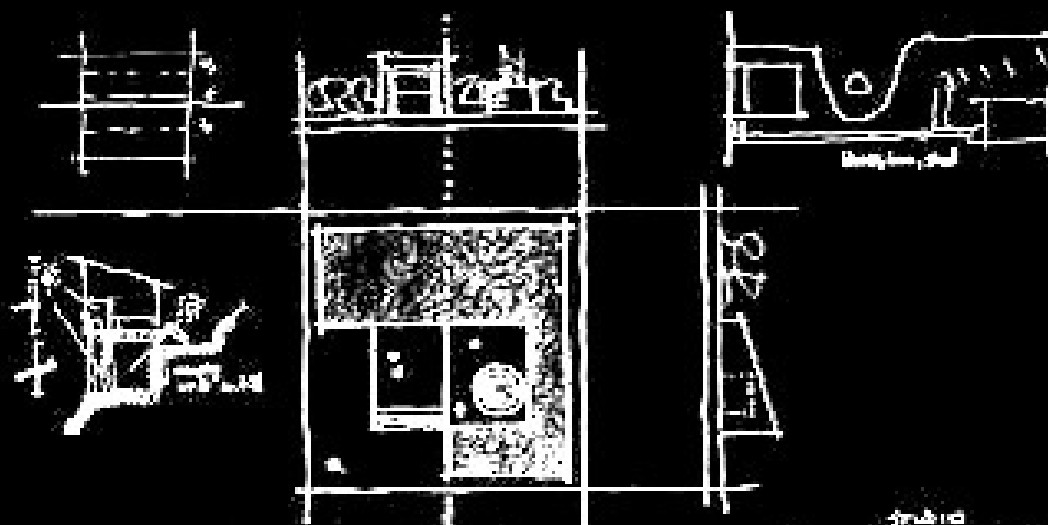
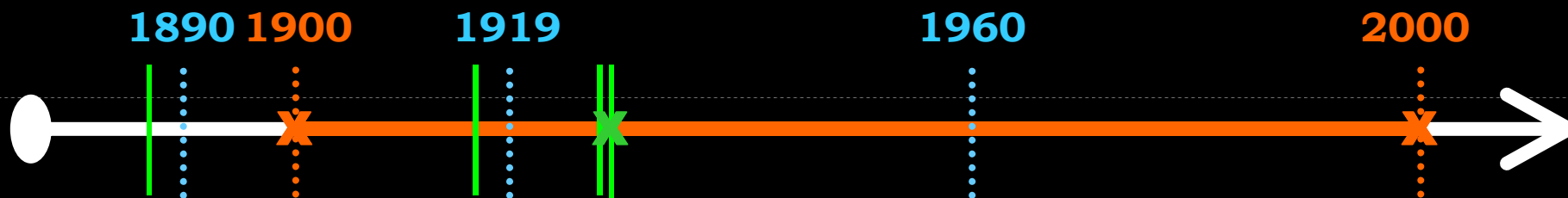


Fig. 014





1928-1929  
 Villa Savoye, Poissy-sur-Seine,  
 França

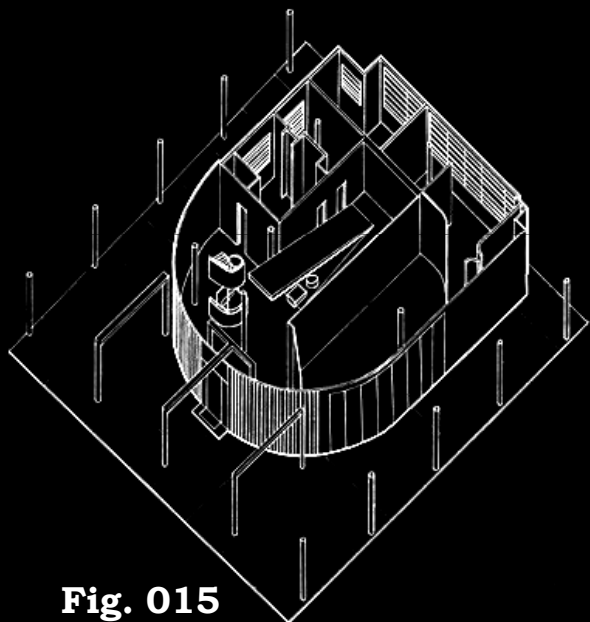


Fig. 015

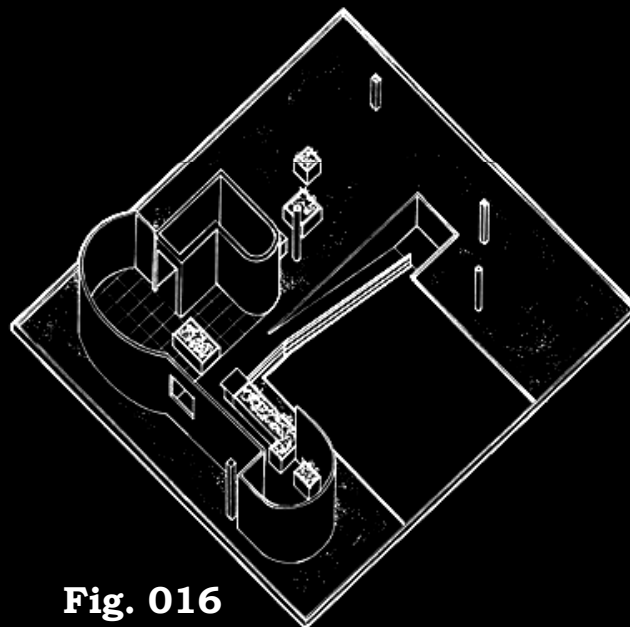


Fig. 016

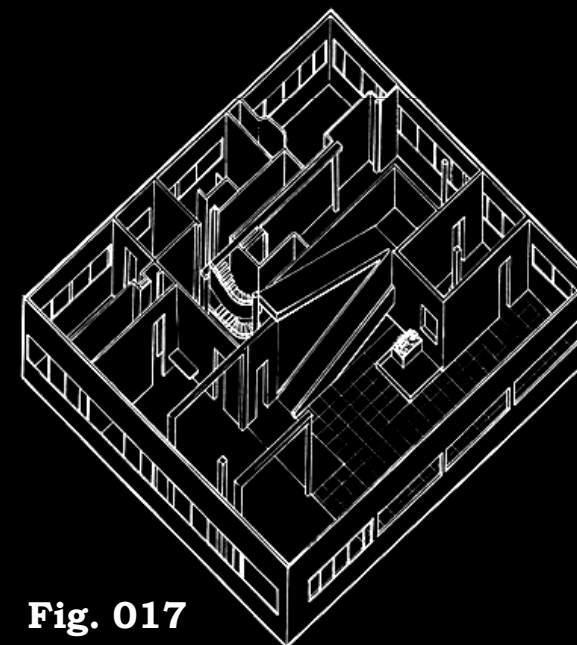
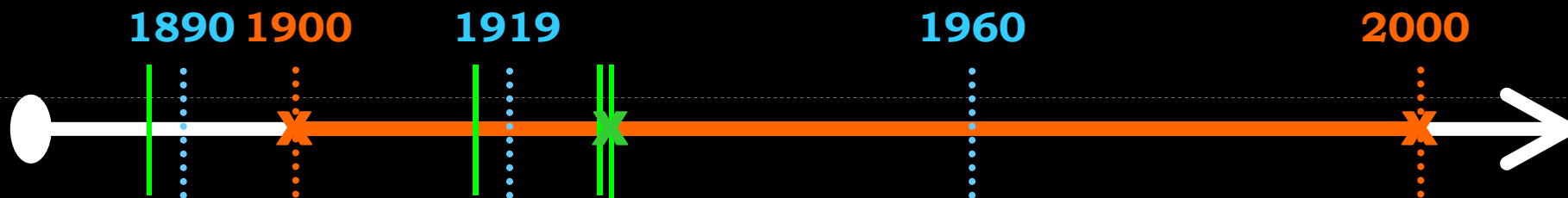


Fig. 017





1928-1929  
 Villa Savoye, Poissy-sur-Seine,  
 França



**Fig. 020: Le Corbusier  
 com a maquete**



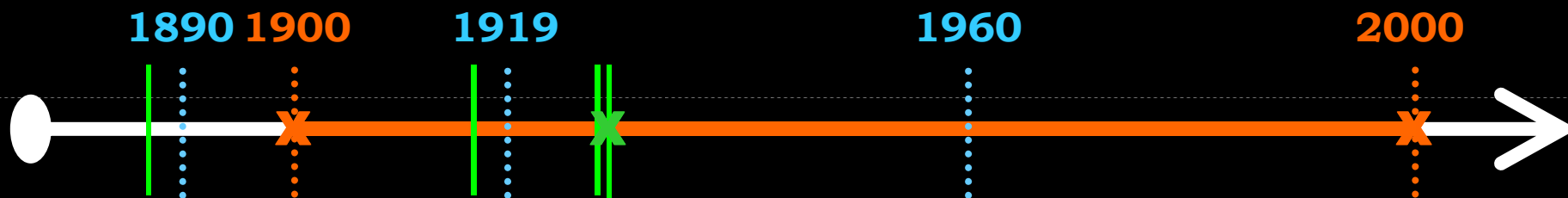
**Fig. 018**



**Fig. 019**







1928-1929  
 Villa Savoye, Poissy-sur-Seine,  
 França



Fig. 021



Fig. 024

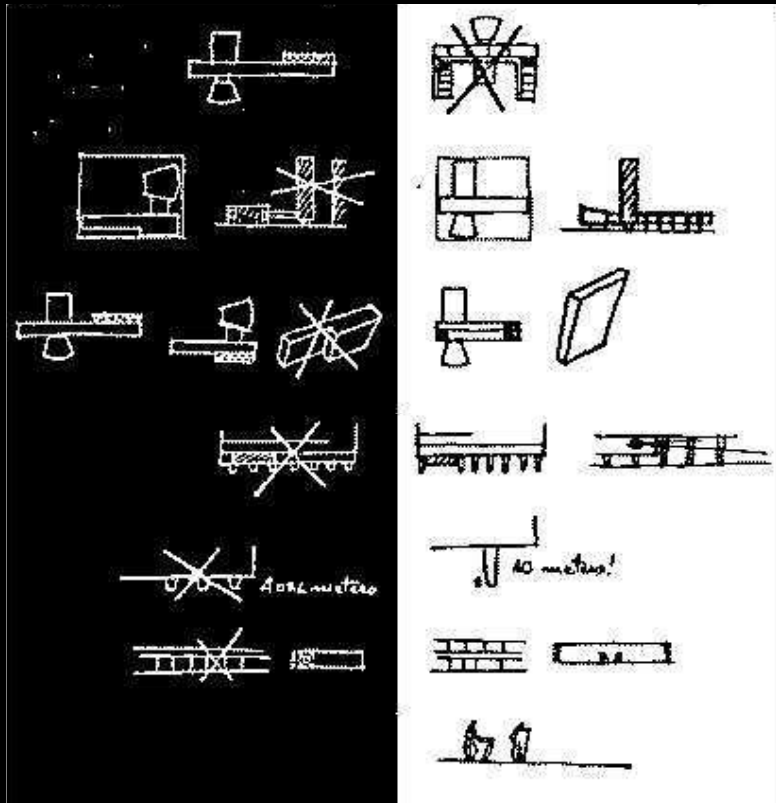
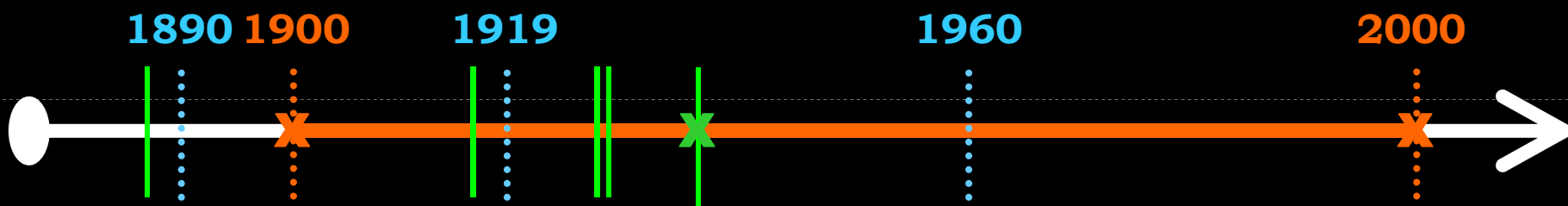


Fig. 023



Fig. 022



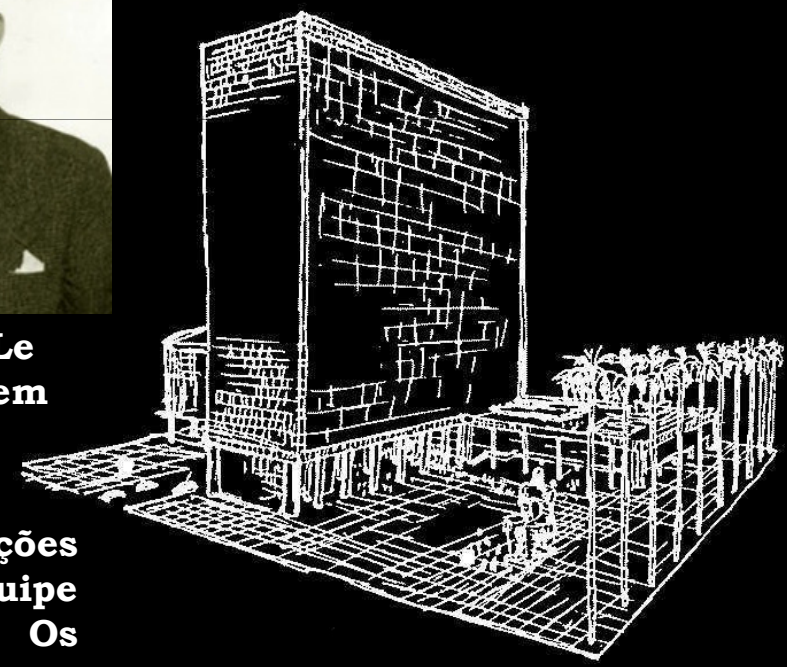


**Fig. 027: Comparação entre as soluções propostas por Le Corbusier (esq.) e pela equipe de Lúcio Costa (dir.): Croquis de Niemeyer. Os "X" indicam as soluções não utilizadas.**

1936  
RJ, consultoria para o MEC



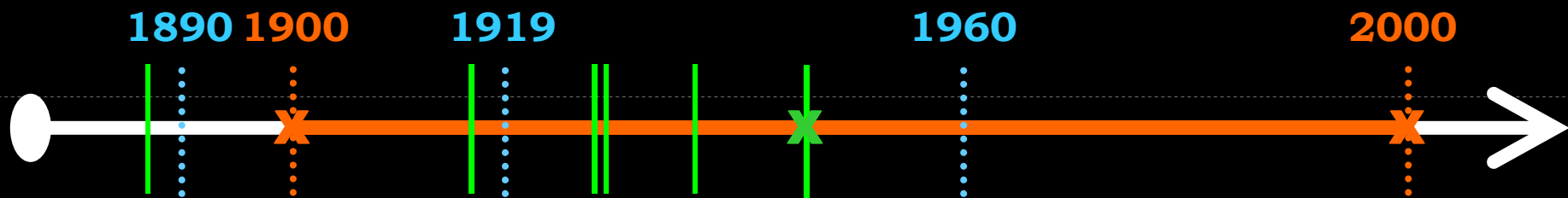
**Fig. 025: Le Corbusier em 1936**



**Fig. 026: Desenho de Le Corbusier para o MEC .**





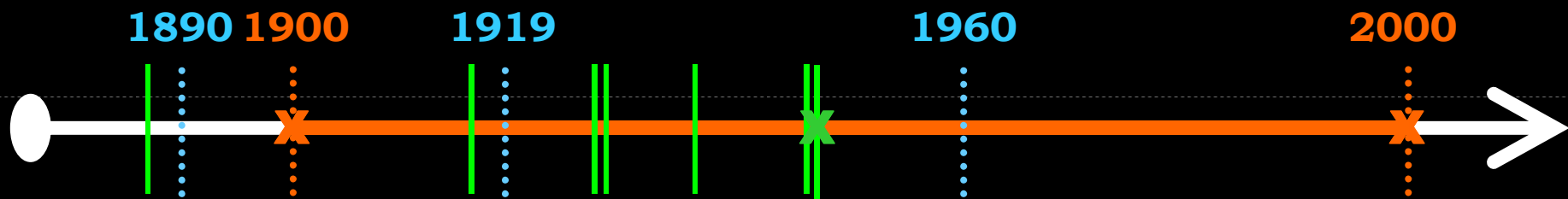


1946-1952  
 Unidades de Habitação, Marselha, França.



(C) FLC

**Fig. 028**



1947-1953  
 Conjunto de Edifícios-Sede  
 da ONU, New York, EUA

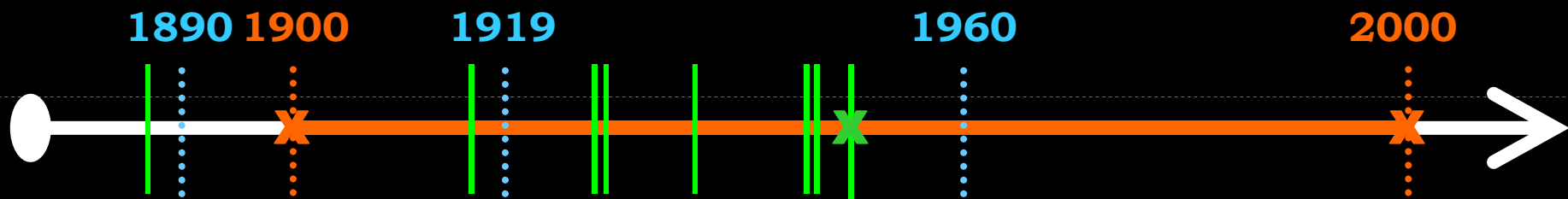
Arquitetos:  
 Le Corbusier  
 Oscar Niemeyer  
 Sir Howard Robertson



Fig. 029



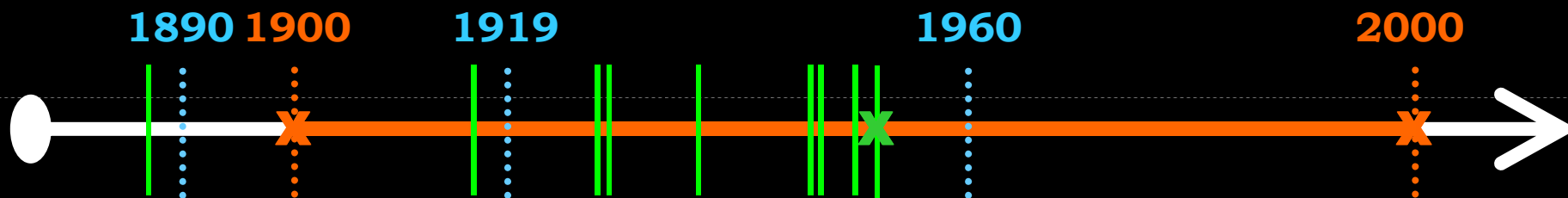
Fig. 030



**1950-1955**  
**Igreja Notre-Dame-du-Haut, Ronchamp, França.**



**Fig. 031**



1952-1959  
Edifícios na Índia



**Fig. 033: Detalhe da cobertura do Palácio da Assembléia.**

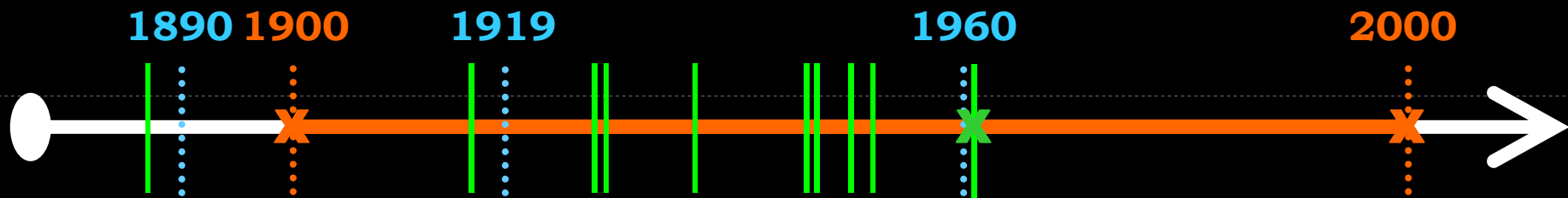


**Fig. 032: Palácio da Assembléia**



**Fig. 034: Superior Tribunal de Justiça**





1961-1964  
 Carpenter Center, Cambridge,  
 Massachusetts, EUA

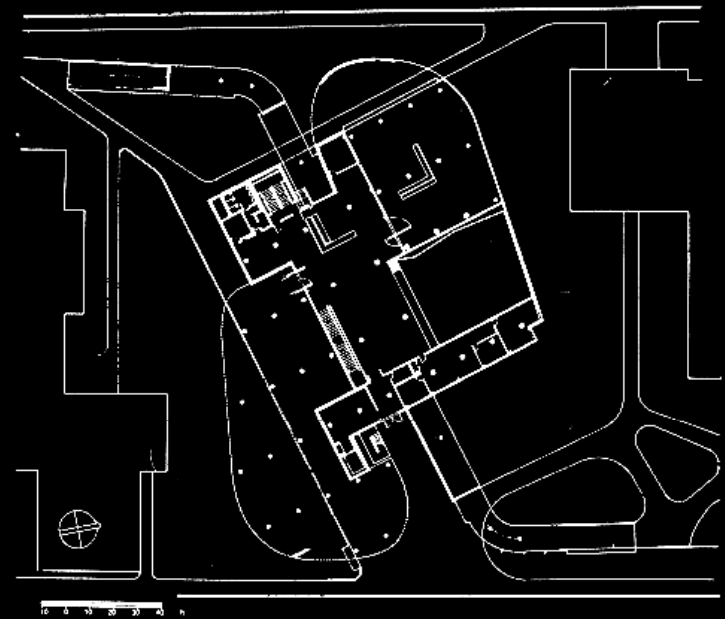


Fig. 037

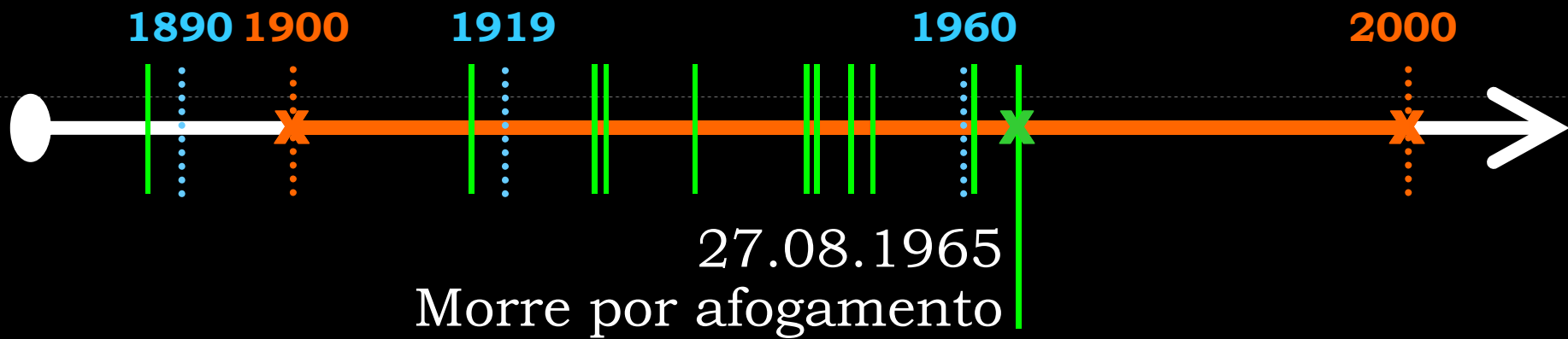


Fig. 036



Fig. 035





vítima de ataque cardíaco, enquanto estava nas águas do Mediterrâneo.

Fig. 038



**Fig. 039: Le Corbusier, Paris, 1965.**



**Fig. 040: Le Corbusier em seu escritório estudando em modelo reduzido, Paris, 1946.**





Fig. 042

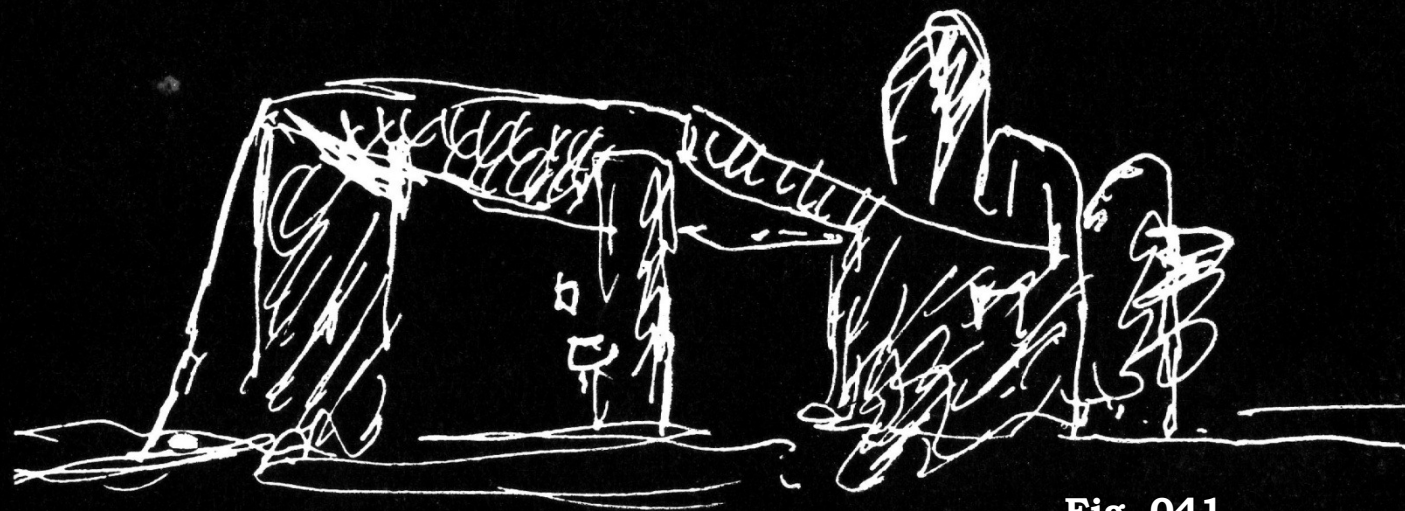
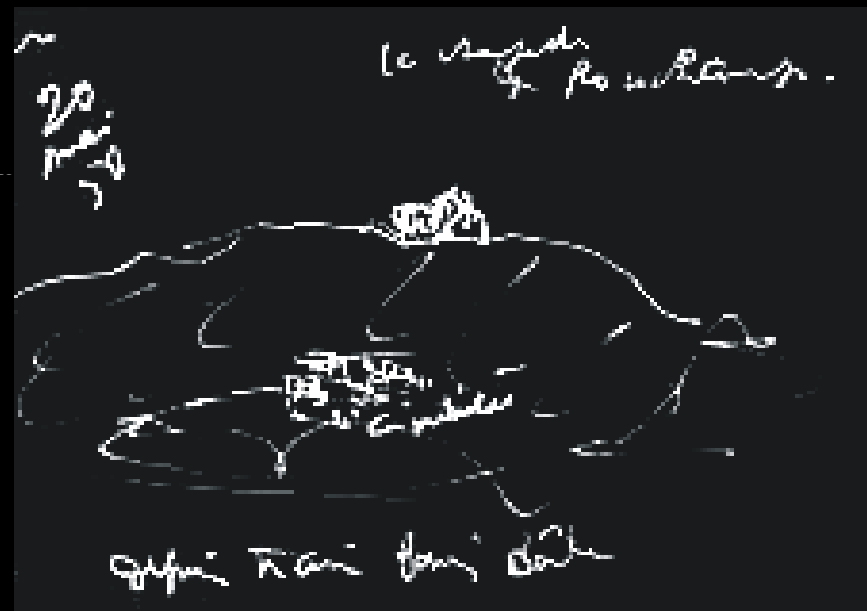


Fig. 041

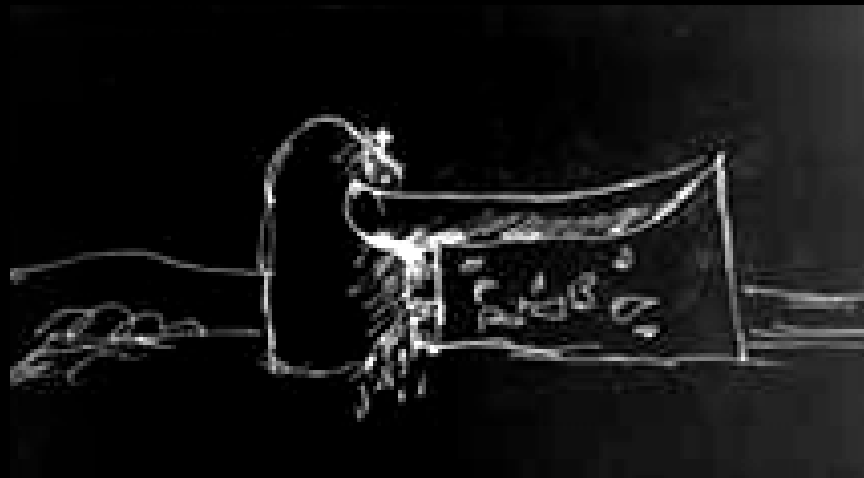




**Fig. 043**



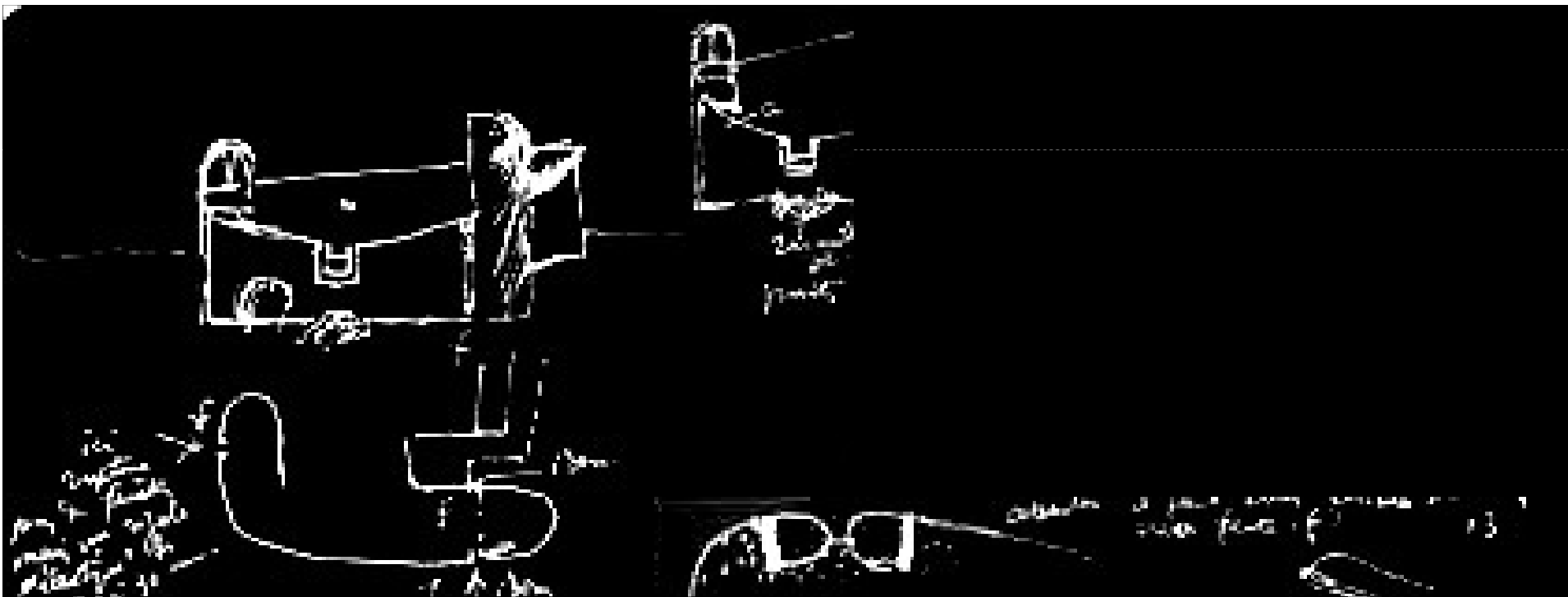
**Fig. 044**



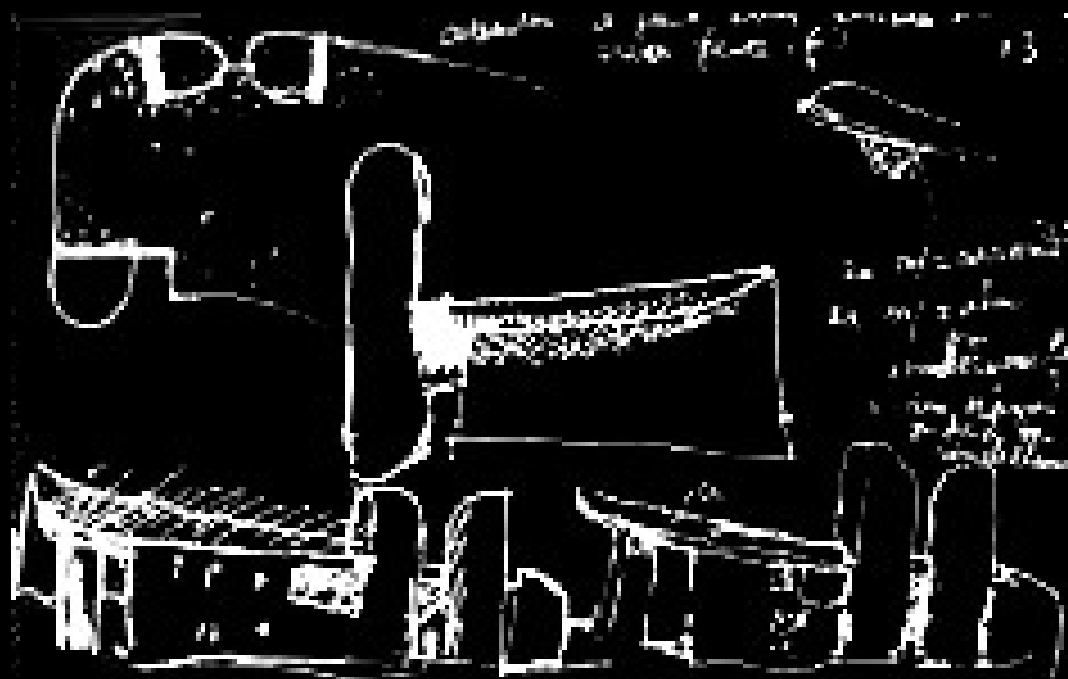
**Fig. 045**



**Fig. 046**



**Fig. 047**



**Fig. 048**

# CAPELA DE NOTRE DAME DU HAUT

## RONCHAMP – FRANÇA

1950 - 1955

# LE CORBUSIER



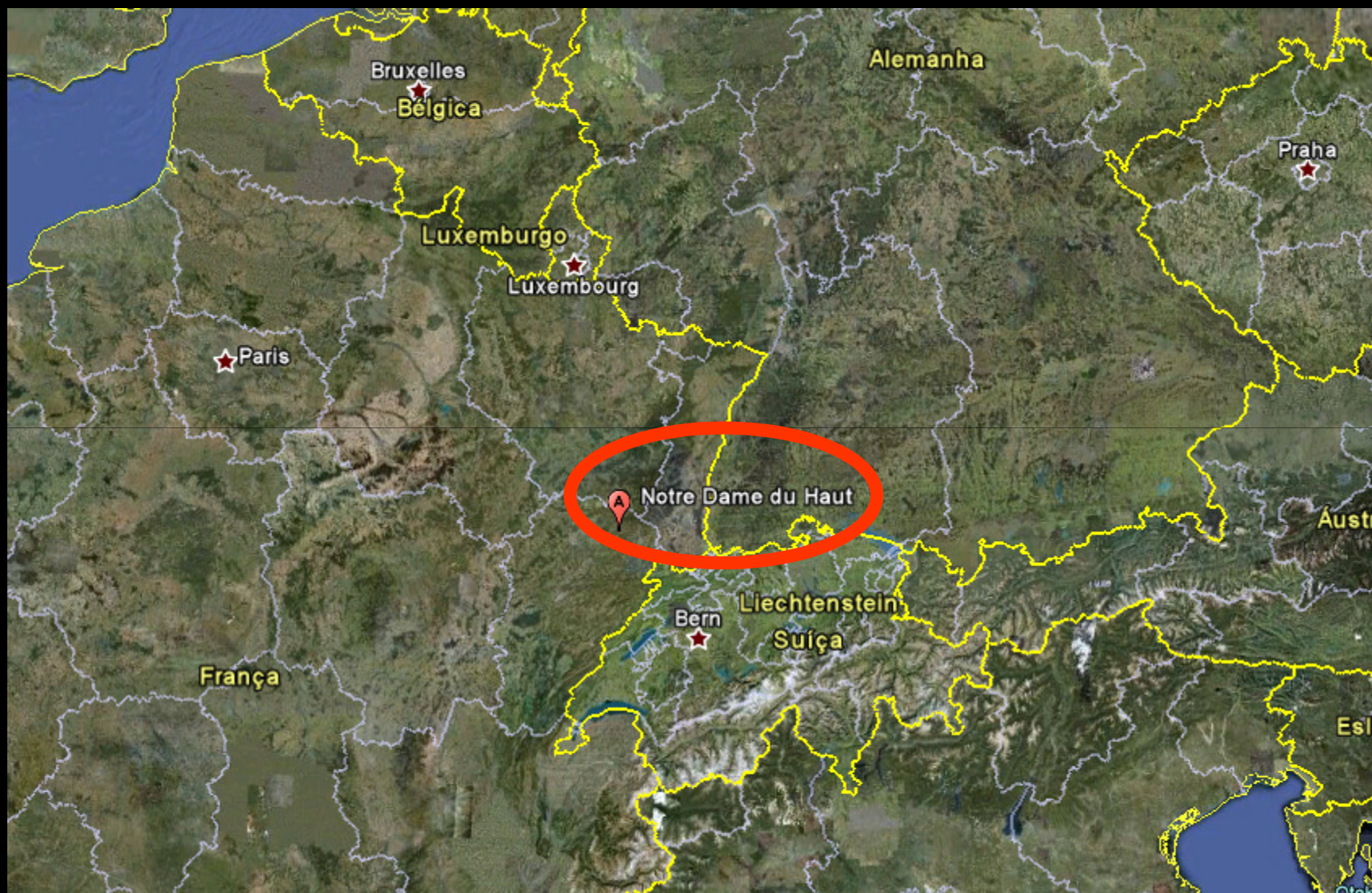
IDÉIA, MÉTODO E LINGUAGEM - Prof. Dra. Sonia Afonso  
Aluno: Agostinho de V. Leite da Cunha - Maio 2010

# Le CORBUSIER CAPELA DE NOTRE DAME DU HAUT - ROCHAMP





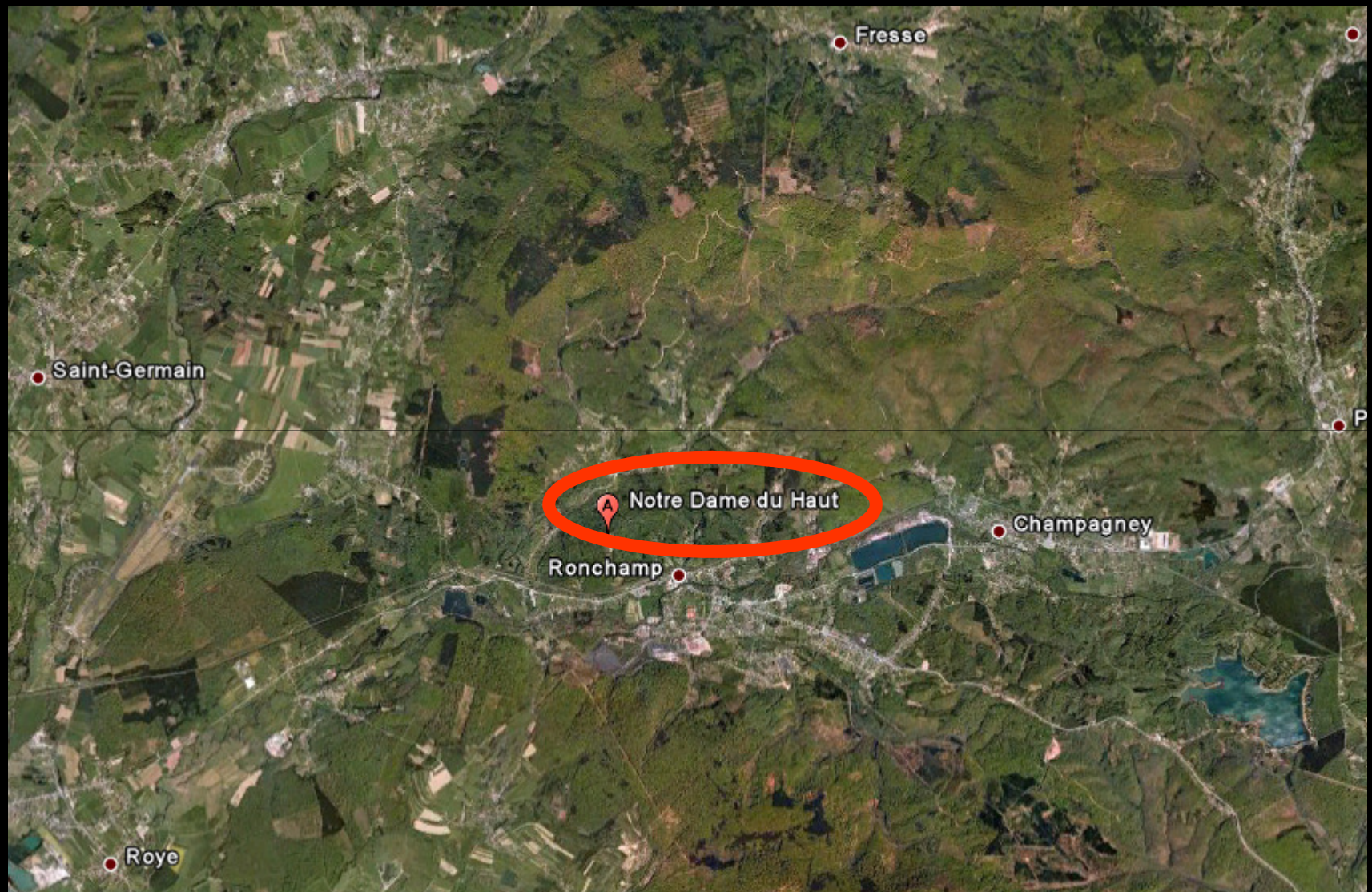
# Le CORBUSIER CAPELA DE NOTRE DAME DU HAUT - ROCHAMP













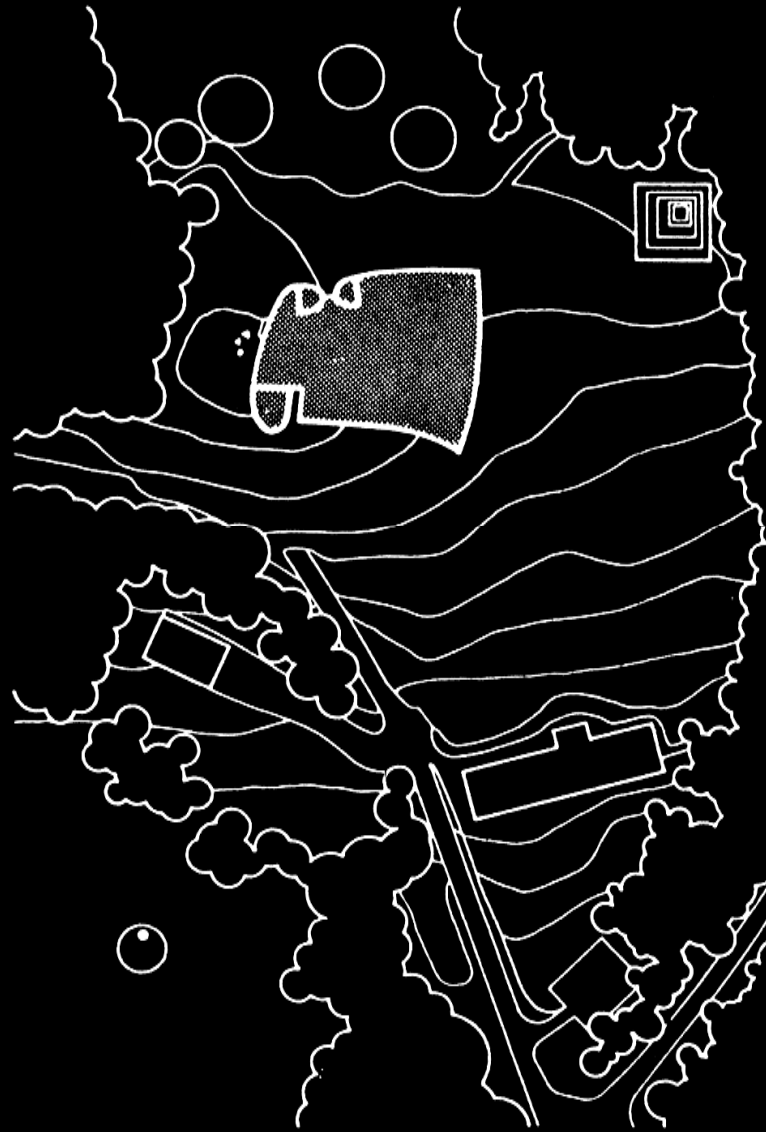
# Le CORBUSIER CAPELA DE NOTRE DAME DU HAUT - ROCHAMP





A **Capela Notre-Dame-du-Haut** foi construída sobre a colina de Bourlémont em Ronchamp em Haute-Saône.

Iniciada em 1950, foi concluída em 1955. A capela foi consagrada em 25 de junho de 1955 pelo arcebispo de Besançon.



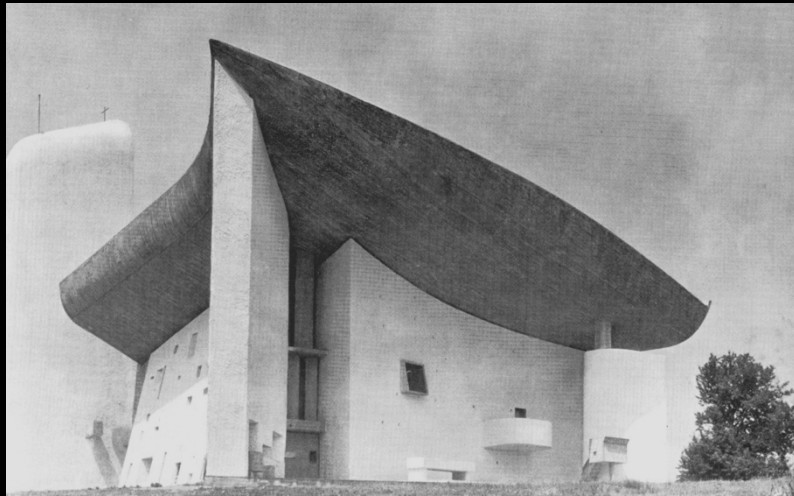
**Fig. 054: Implantação**

"A cobertura foi posta sobre paredes que são absurdamente grossas. Dentro delas estão as colunas de concreto reforçado. O telhado descansará nestas colunas mas não tocará na parede. Uma fenda horizontal de luz com dez centímetros de altura surpreenderá."

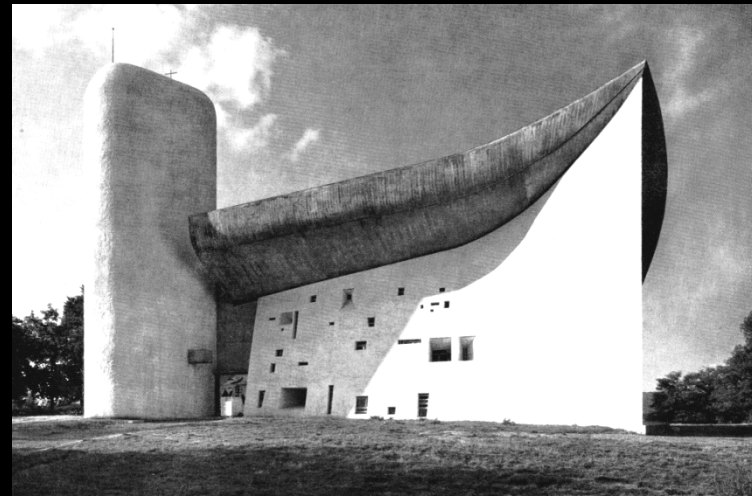
**Le Corbusier**



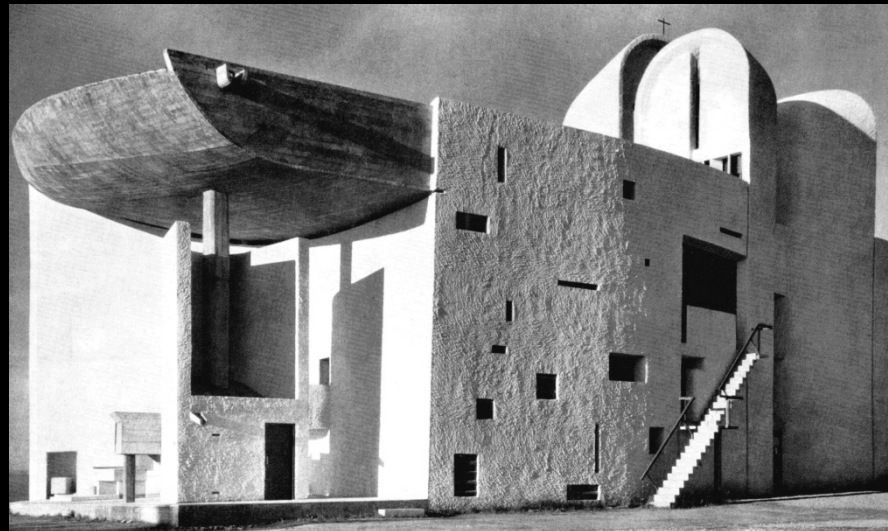
Le  
**CORBUSIER** CAPELA DE NOTRE DAME DU HAUT - ROCHAMP



**Fig. 055:**  
**Fachada Leste**



**Fig. 056:**  
**Fachada Sul**



**Fig. 057:**  
**Fachada Norte**

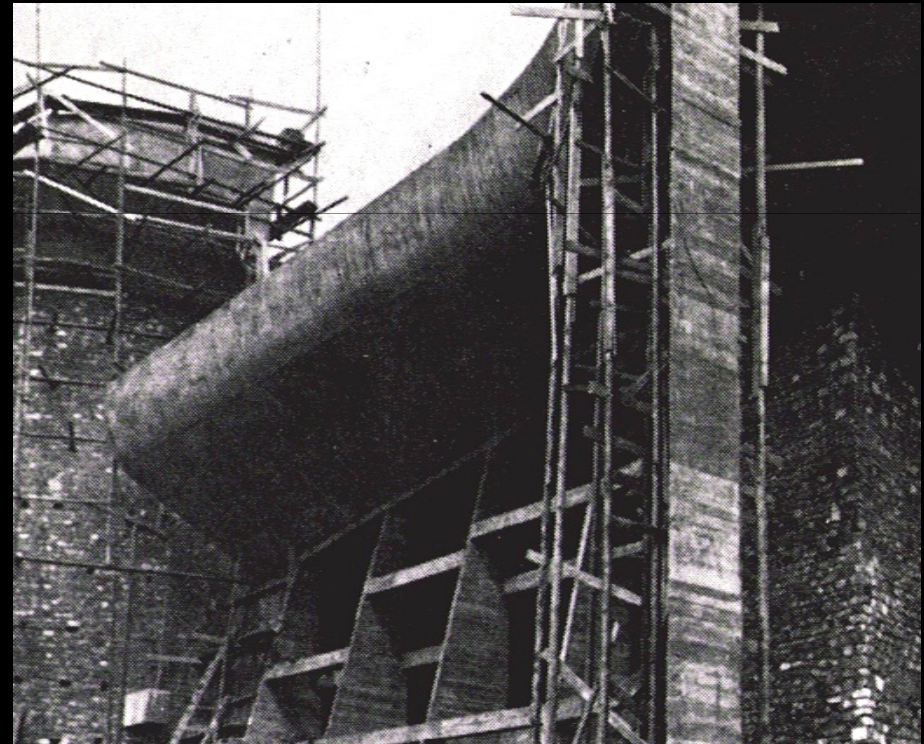


**Fig. 058:**  
**Fachada Oeste**





**Fig. 060:**  
**Interior de uma parte**  
**da fachada sul**



**Fig. 059:**  
**Fachada Sul em construção**

Segundo Charles Jencks a capela representa um momento irônico de Le Corbusier, o desenho da capela parte de um sistema ortogonal: o cubo.

No entanto este é distorcido, empurrado para dentro em três das faces, distorcido em direção ao sul e rebaixado em seu teto em direção à nave.



Assim, o sentimento no interior é o oposto das igrejas de então, onde as grandes alturas das naves evidenciam a distância entre o mortal e a divindade.

# Le CORBUSIER CAPELA DE NOTRE DAME DU HAUT - ROCHAMP



**Fig. 061**



**Fig. 062**



**Fig. 063**



**Fig. 064**



**Fig. 065**



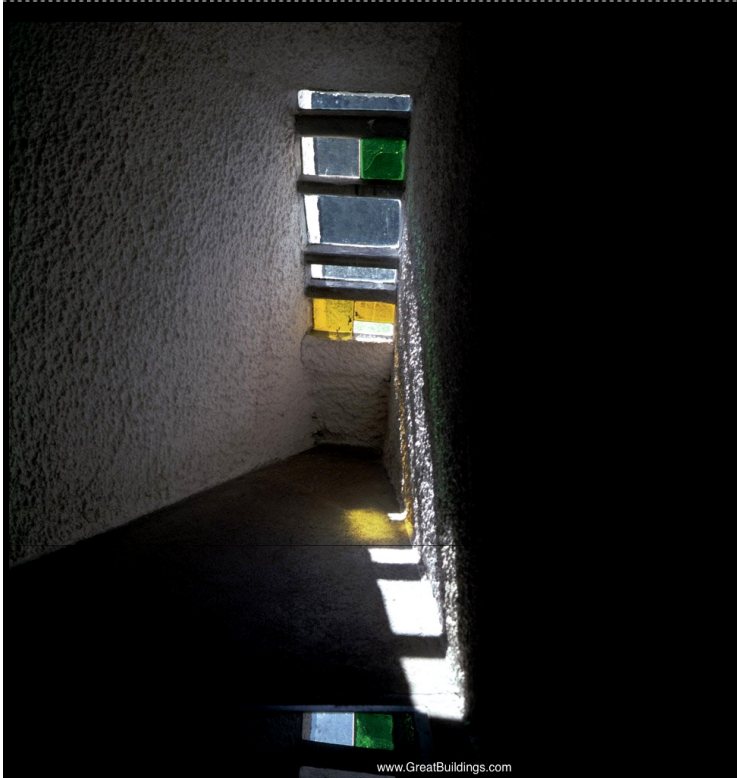
**Fig. 066**



IDÉIA, MÉTODO E LINGUAGEM - Prof. Dra. Sonia Afonso  
Aluno: Agostinho de V. Leite da Cunha - Maio 2010

Le  
CORBUSIER

CAPELA DE NOTRE DAME DU HAUT - ROCHAMP



www.GreatBuildings.com

**Fig. 067**



www.GreatBuildings.com

**Fig. 068**





# Le CORBUSIER CAPELA DE NOTRE DAME DU HAUT - ROCHAMP



Fig. 071

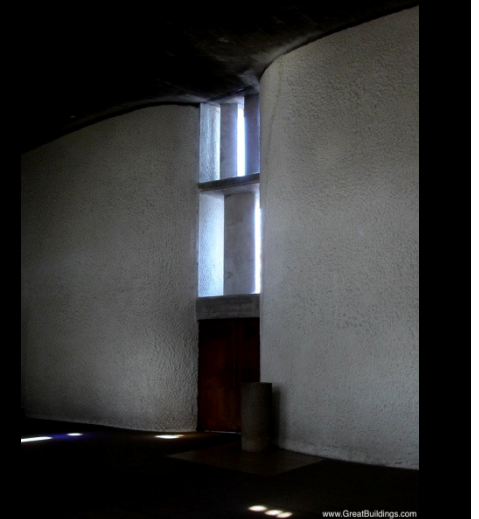
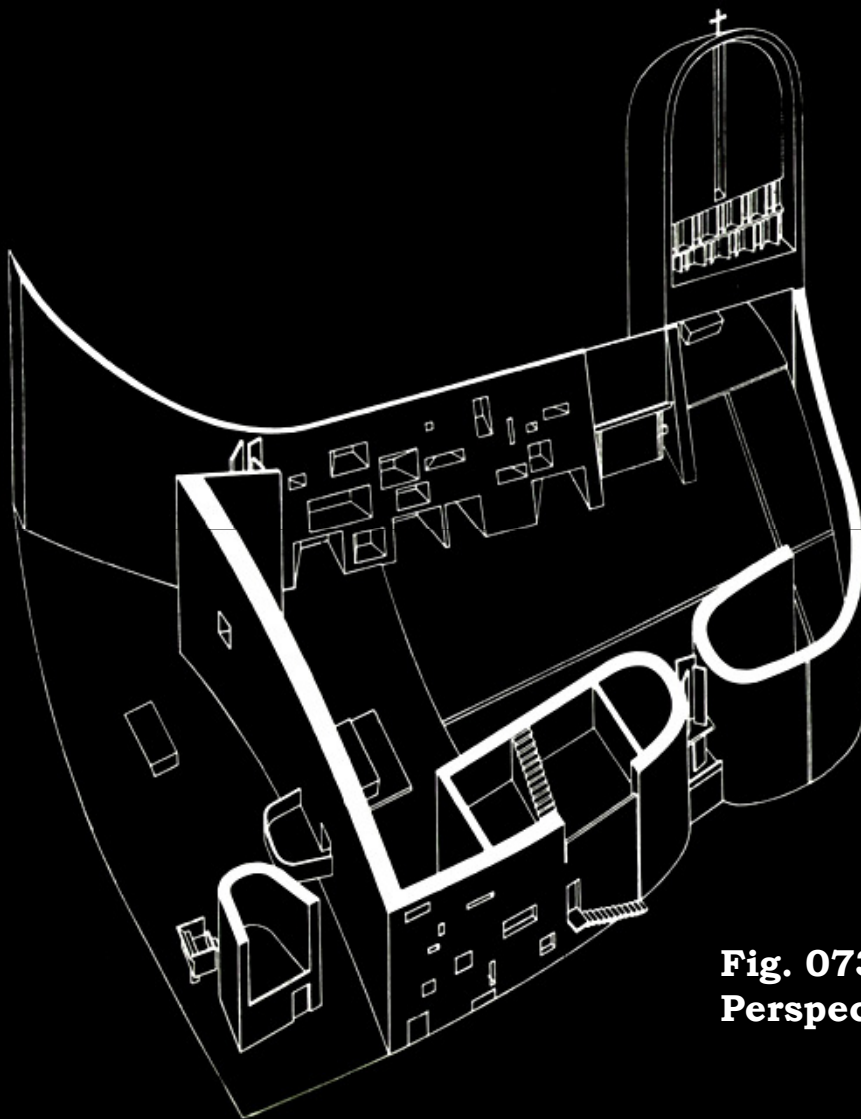


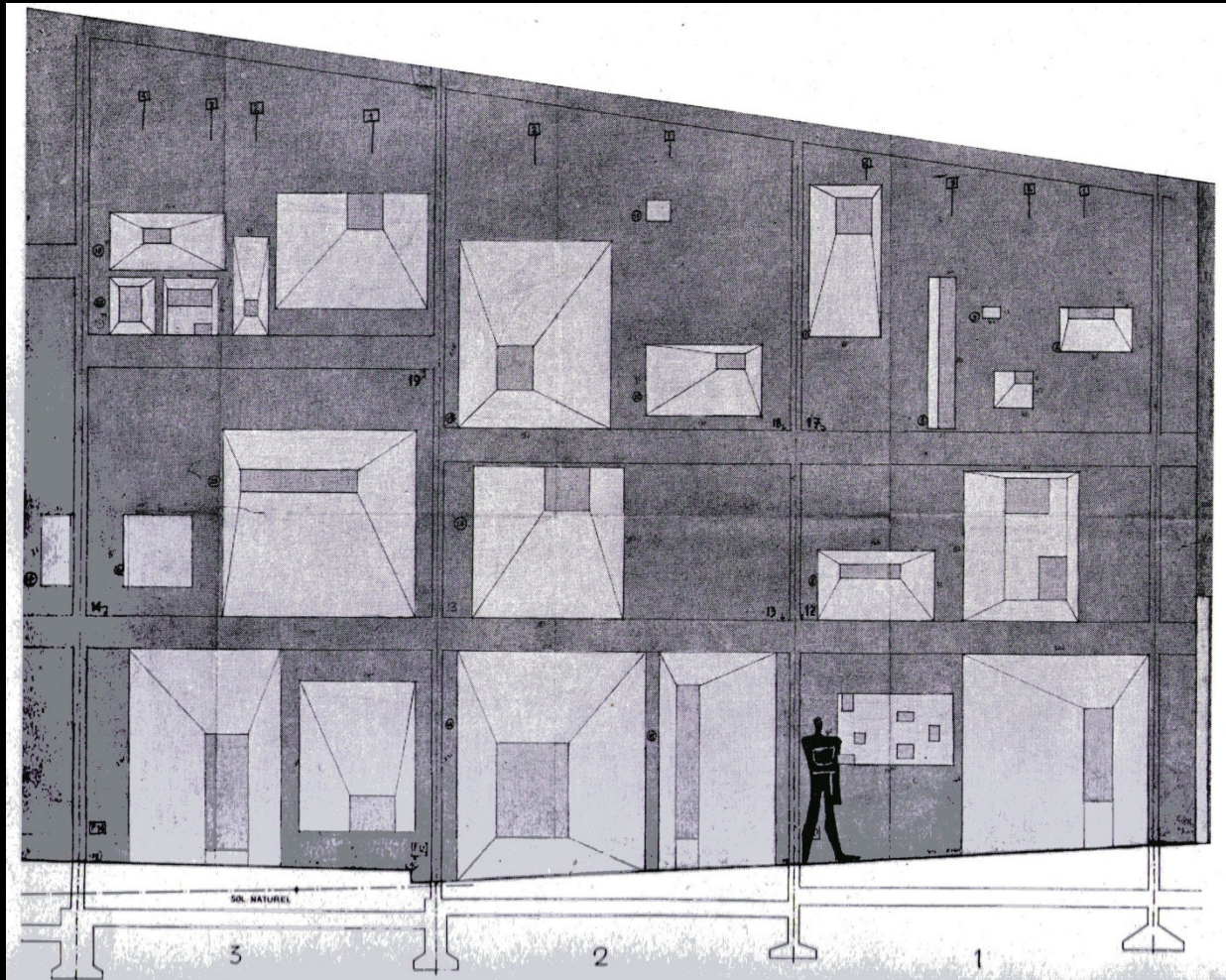
Fig. 072

Le  
CORBUSIER CAPELA DE NOTRE DAME DU HAUT - ROCHAMP

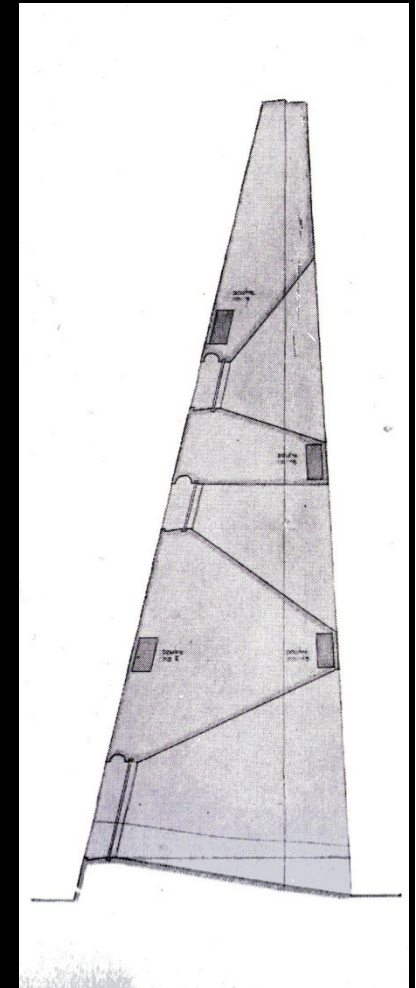


**Fig. 073:**  
**Perspectiva Axonométrica**





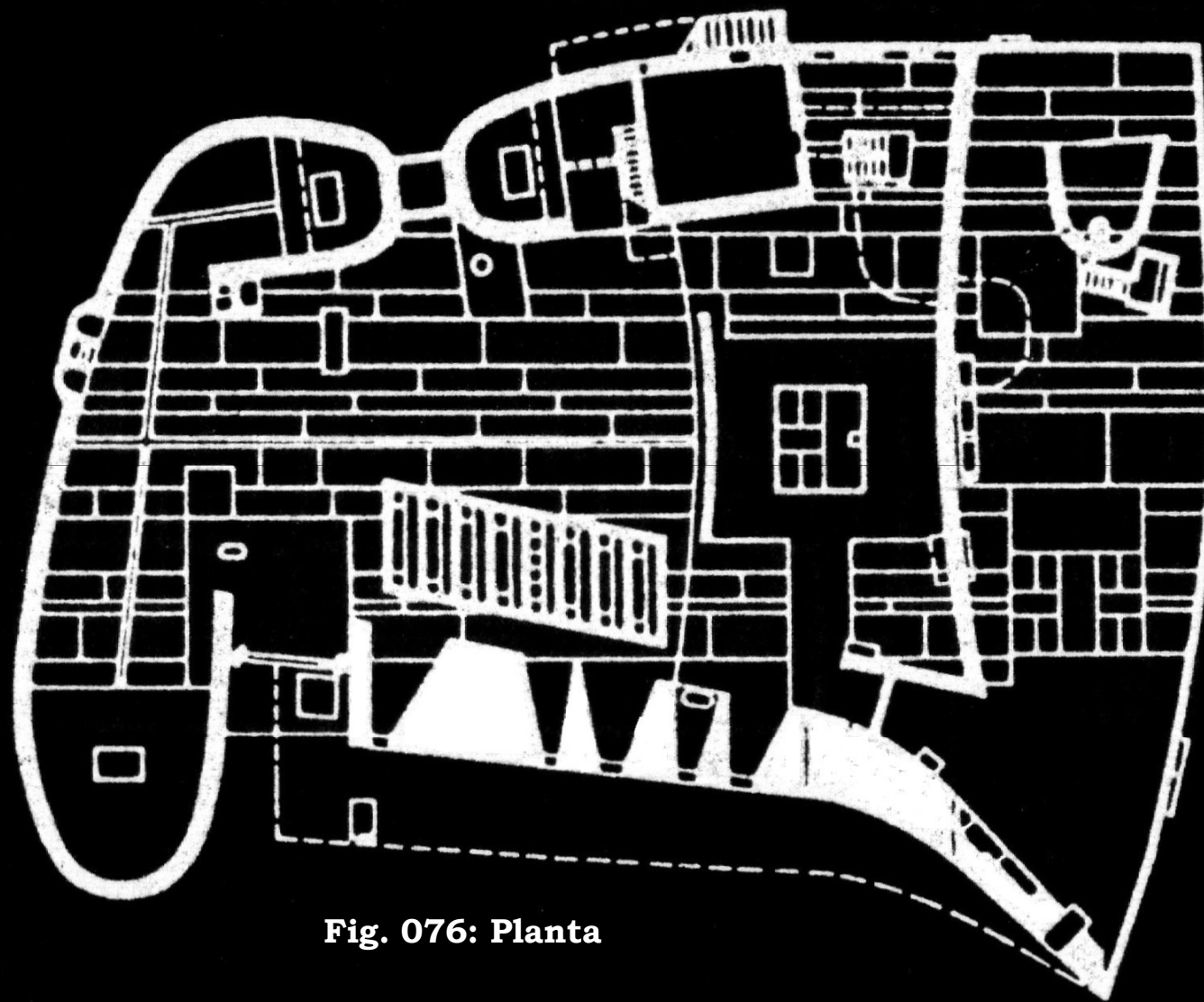
**Fig. 074: Elevação do interior da parede da fachada sul**



**Fig. 075: Corte**



Le  
CORBUSIER CAPELA DE NOTRE DAME DU HAUT - ROCHAMP



**Fig. 076: Planta**

Le  
CORBUSIER CAPELA DE NOTRE DAME DU HAUT - ROCHAMP

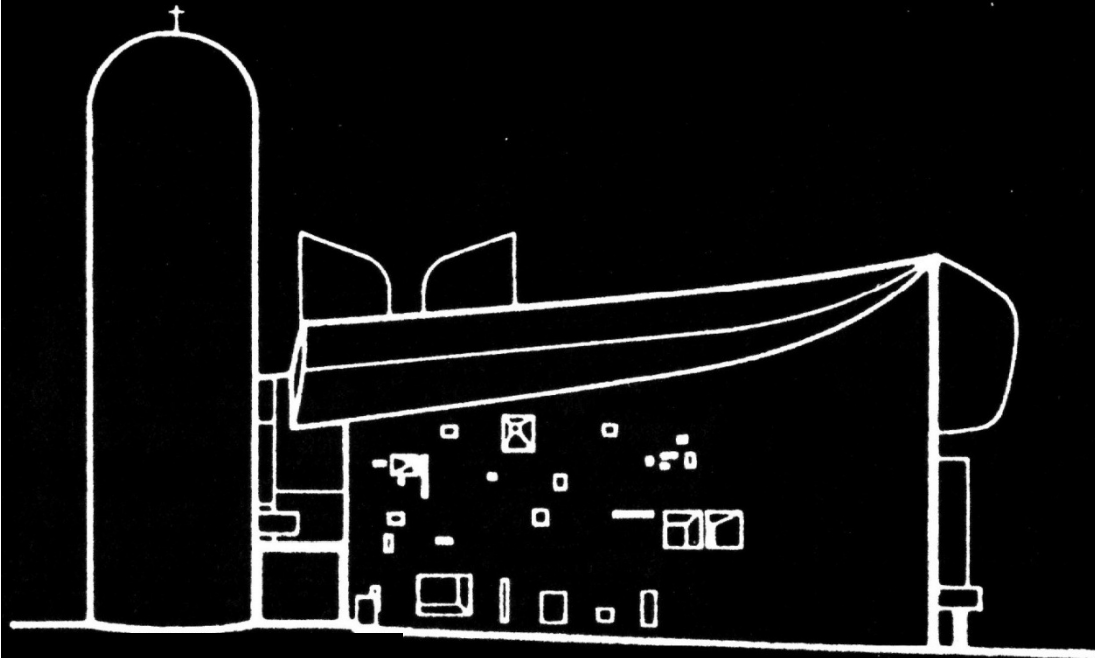


Fig. 077: Fachada Sul

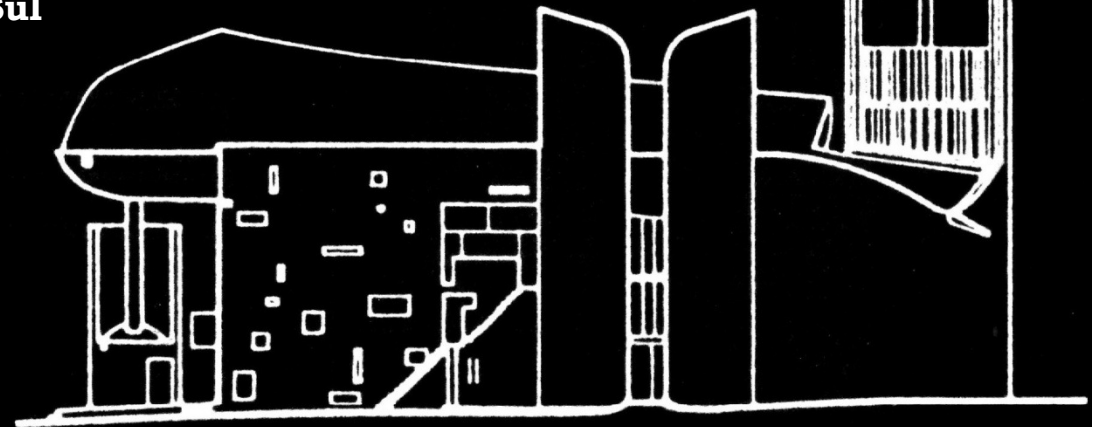
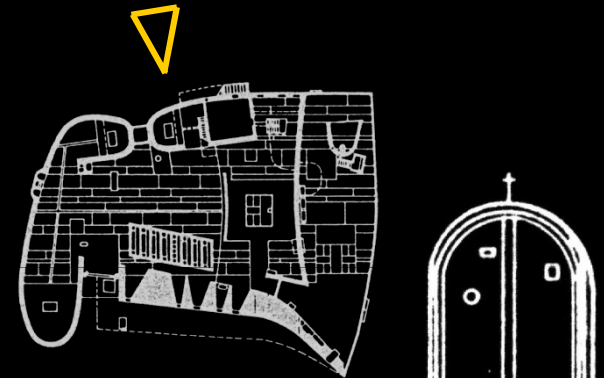
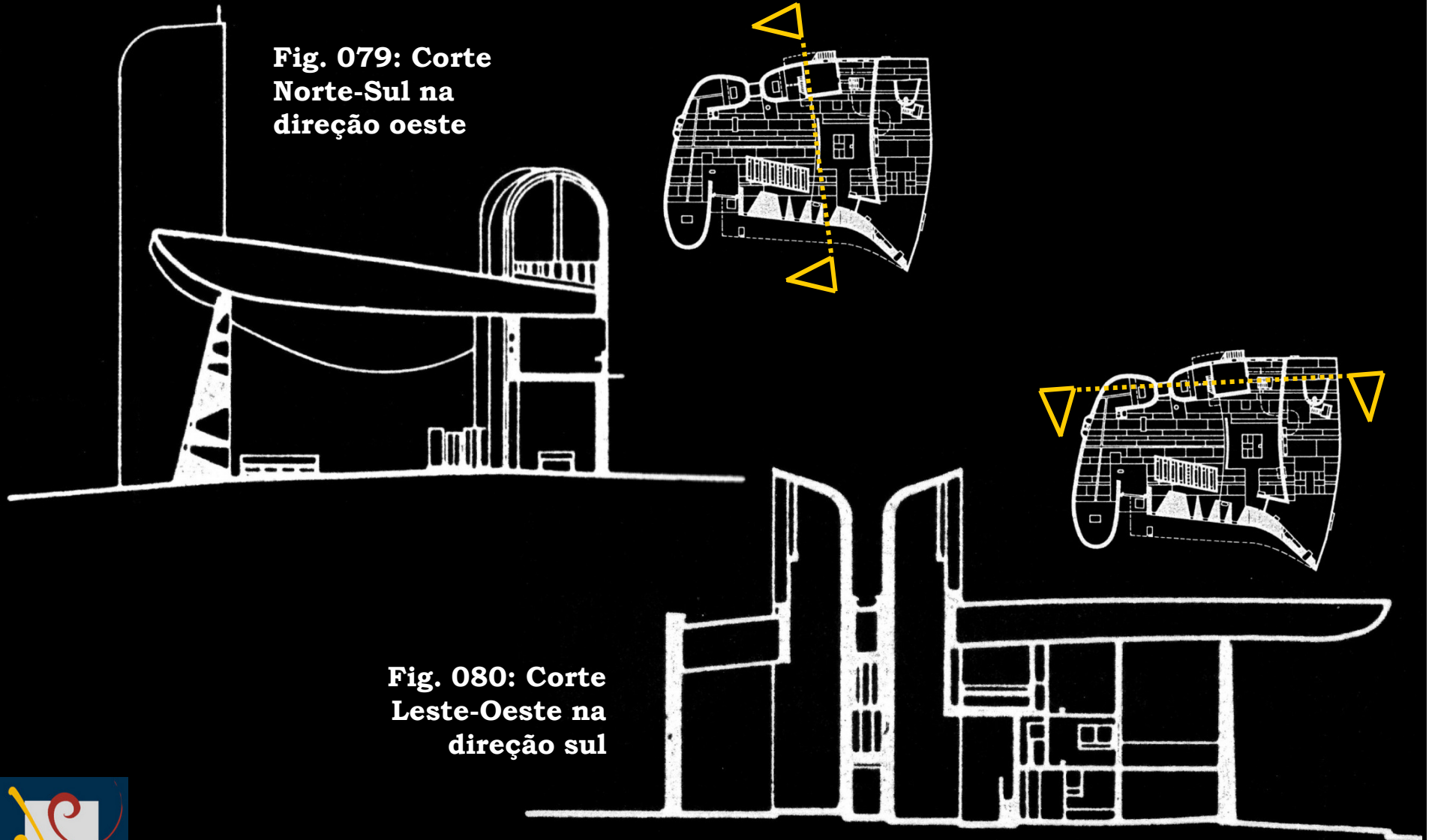


Fig. 078: Fachada Norte

Le  
CORBUSIER CAPELA DE NOTRE DAME DU HAUT - ROCHAMP

**Fig. 079: Corte  
Norte-Sul na  
direção oeste**



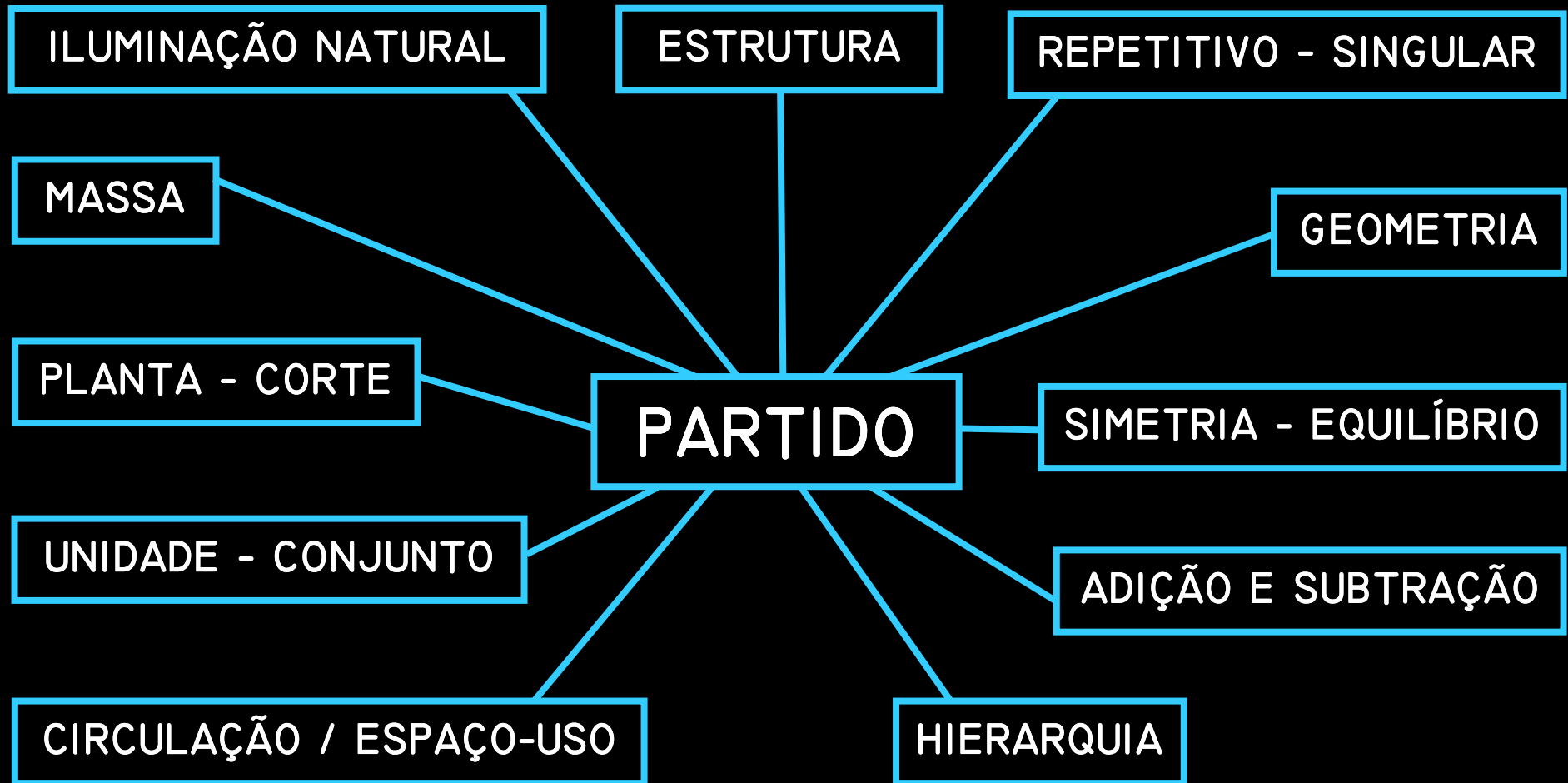
**Fig. 080: Corte  
Leste-Oeste na  
direção sul**

Le  
CORBUSIER CAPELA DE NOTRE DAME DU HAUT - ROCHAMP

# ANÁLISES



IDÉIA, MÉTODO E LINGUAGEM - Prof. Dra. Sonia Afonso  
Aluno: Agostinho de V. Leite da Cunha - Maio 2010





# Le CORBUSIER CAPELA DE NOTRE DAME DU HAUT - ROCHAMP

———— PAREDES / MUROS

• • • • COLUNAS / PILARES

----- VIGAS PRINCIPAIS

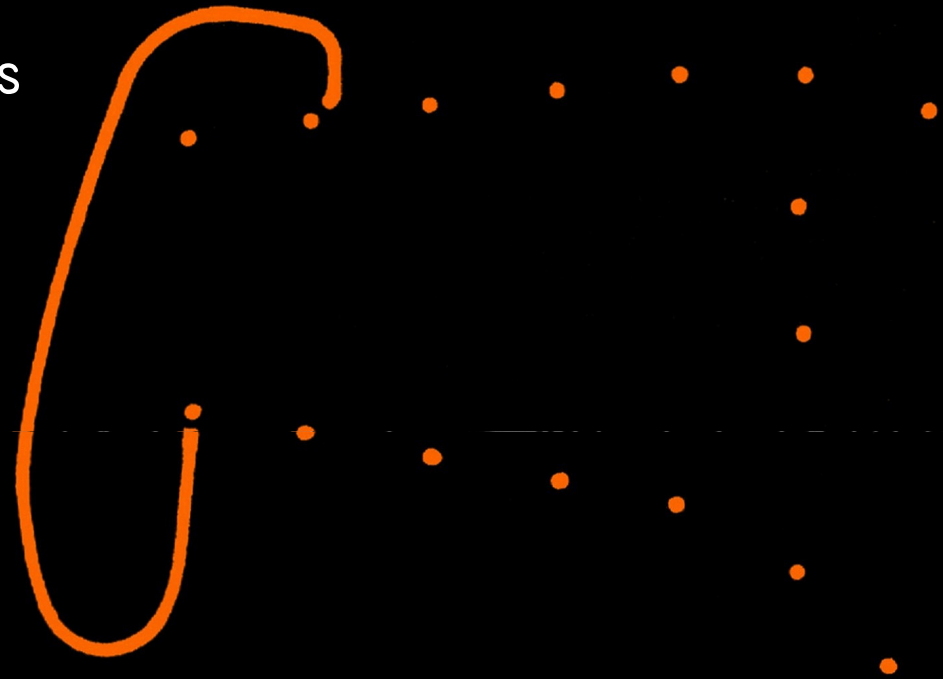


FIG. 08I: ESTRUTURA

Le  
CORBUSIER

CAPELA DE NOTRE DAME DU HAUT - ROCHAMP

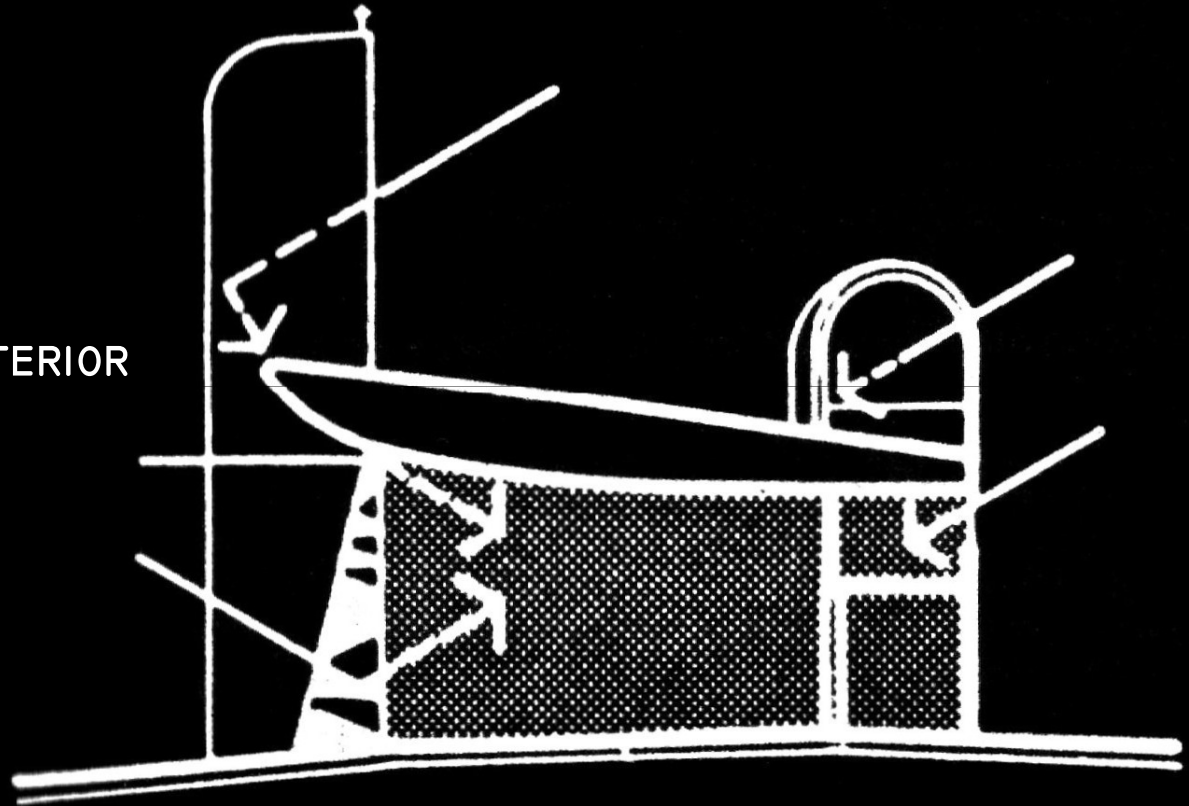
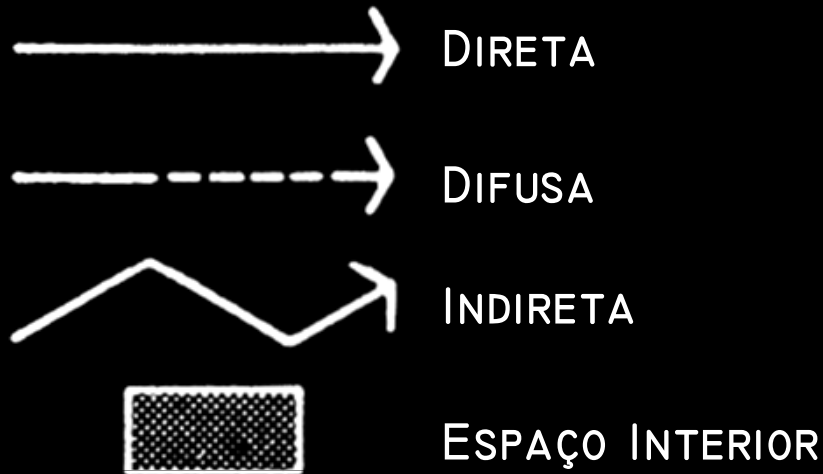


FIG. 082: ILUMINAÇÃO NATURAL

Le  
CORBUSIER CAPELA DE NOTRE DAME DU HAUT - ROCHAMP

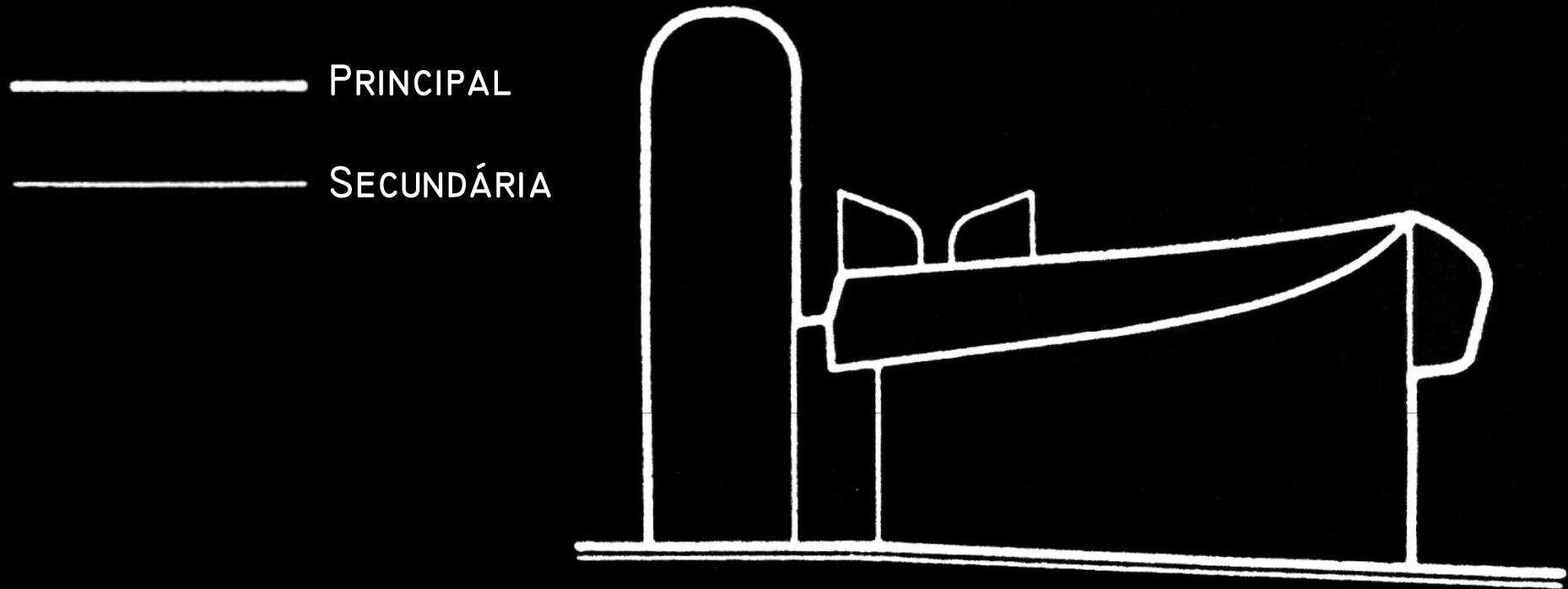


FIG. 083: MASSA

Le  
CORBUSIER CAPELA DE NOTRE DAME DU HAUT - ROCHAMP

— CONFIGURAÇÃO EM RELAÇÃO  
— RESTANTE DO EDIFÍCIO

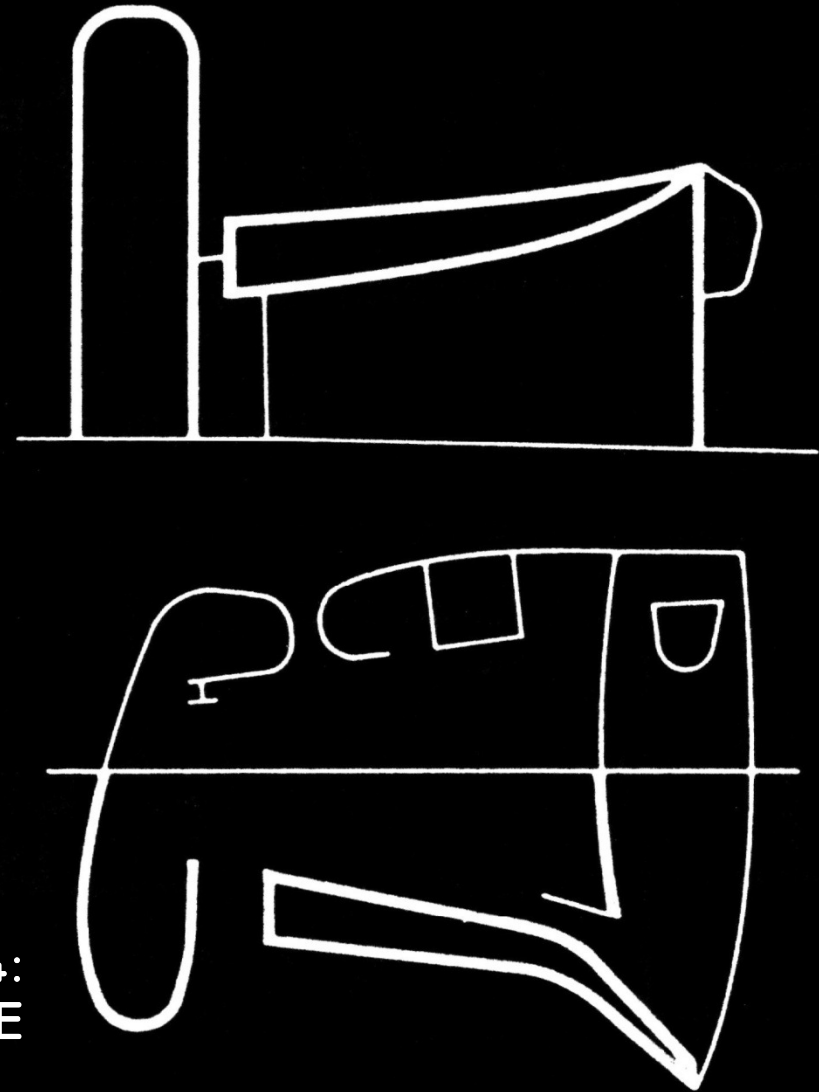


FIG. 084:  
PLANTA - CORTE



Le  
CORBUSIER CAPELA DE NOTRE DAME DU HAUT - ROCHAMP

—— UNIDADES  
—— RESTANTE DO EDIFÍCIO

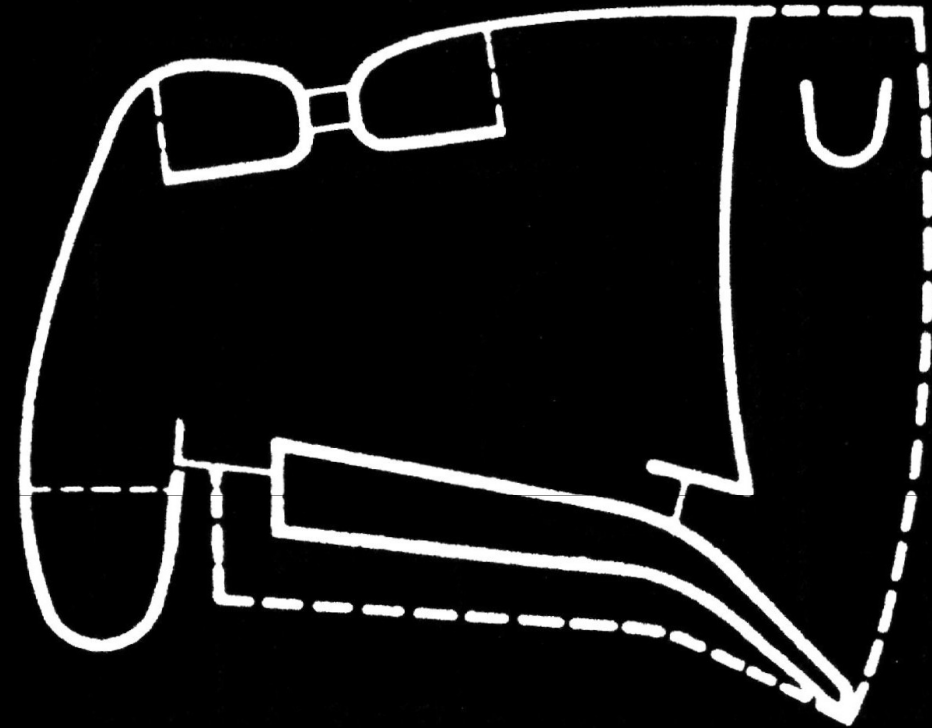


FIG. 085:  
UNIDADE - CONJUNTO

Le  
CORBUSIER CAPELA DE NOTRE DAME DU HAUT - ROCHAMP

- CIRCUL. PRINCIPAL
- CIRCUL. SECUNDÁRIA
- ESPAÇO-USO
- RESTANTE DO EDIFÍCIO
- CIRCUL. VERTICAL

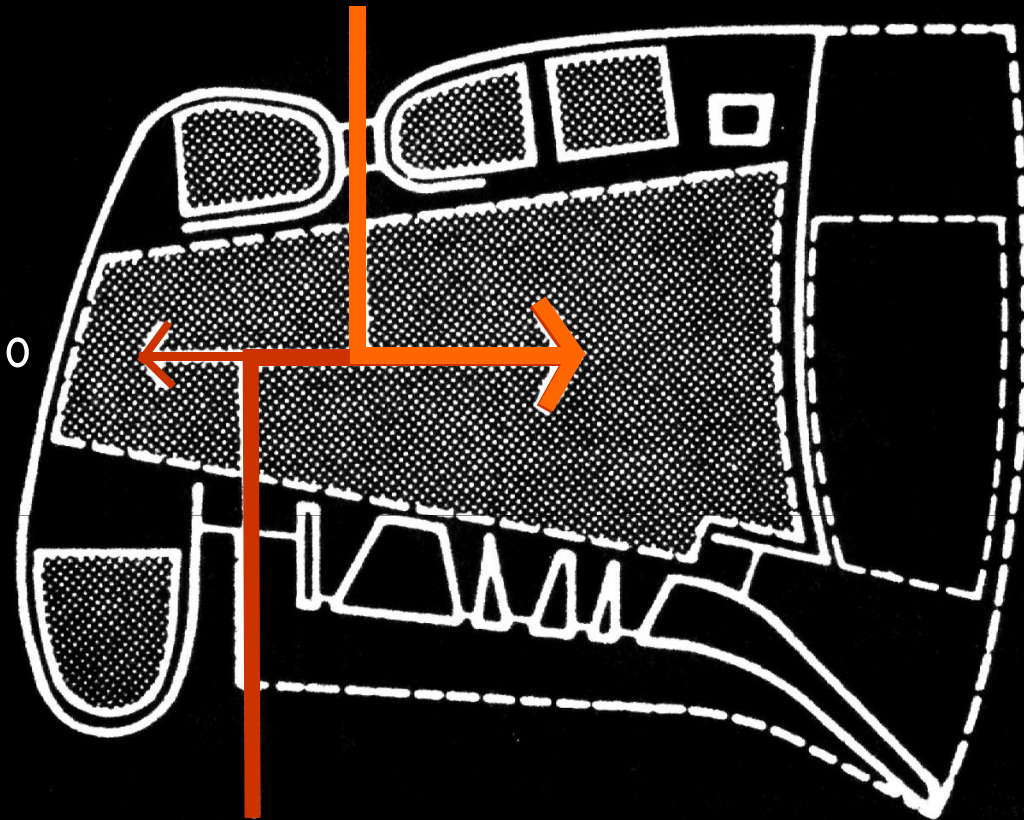


FIG. 086:  
CIRCULAÇÃO / ESPAÇO-USO

Le  
CORBUSIER

CAPELA DE NOTRE DAME DU HAUT - ROCHAMP



SINGULAR



REPETITIVO



RESTANTE DO EDIFÍCIO

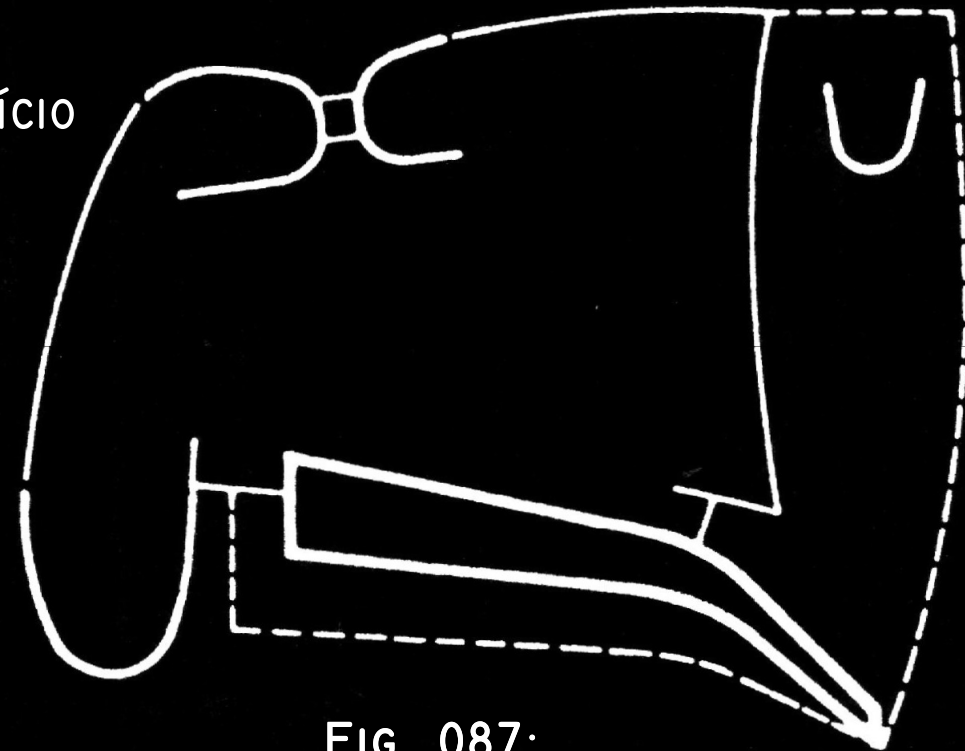


FIG. 087:  
REPETITIVO - SINGULAR

Le  
CORBUSIER CAPELA DE NOTRE DAME DU HAUT - ROCHAMP



QUADRADO



RETÂNGULO 1,4



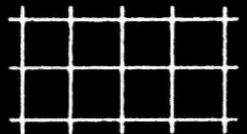
RETÂNGULO 1,6 (ÁUREO)



DIMENSÃO OU UNIDADE



ÂNGULO



MALHA



RAIO

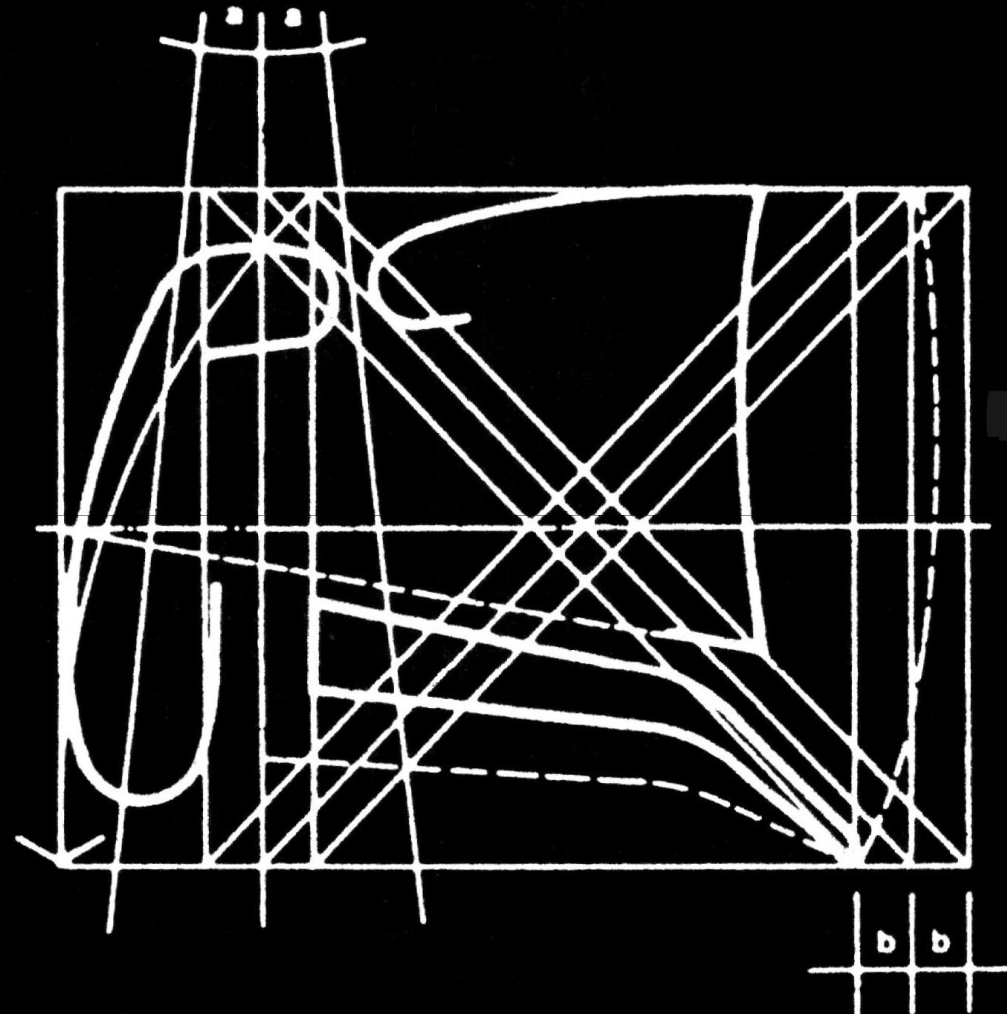


FIG. 088:  
GEOMETRIA



Le  
CORBUSIER CAPELA DE NOTRE DAME DU HAUT - ROCHAMP



QUADRADO



RETÂNGULO 1,4



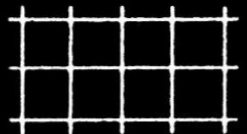
RETÂNGULO 1,6 (ÁUREO)



DIMENSÃO OU UNIDADE



ÂNGULO



MALHA



RAIO

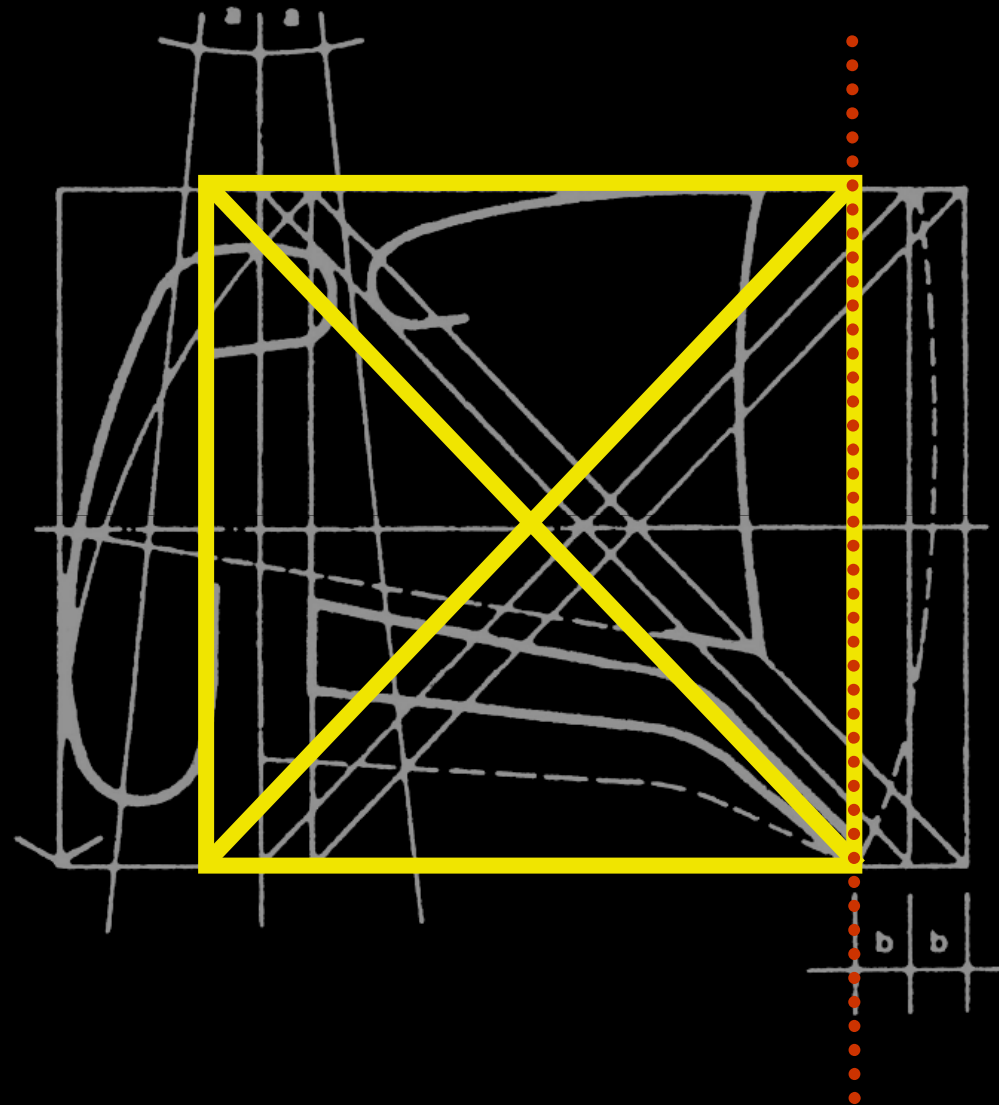
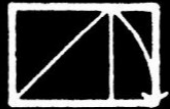


FIG. 088:  
GEOMETRIA

# Le CORBUSIER CAPELA DE NOTRE DAME DU HAUT - ROCHAMP



QUADRADO



RETÂNGULO 1,4



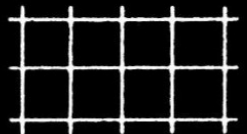
RETÂNGULO 1,6 (ÁUREO)



DIMENSÃO OU UNIDADE



ÂNGULO



MALHA



RAIO

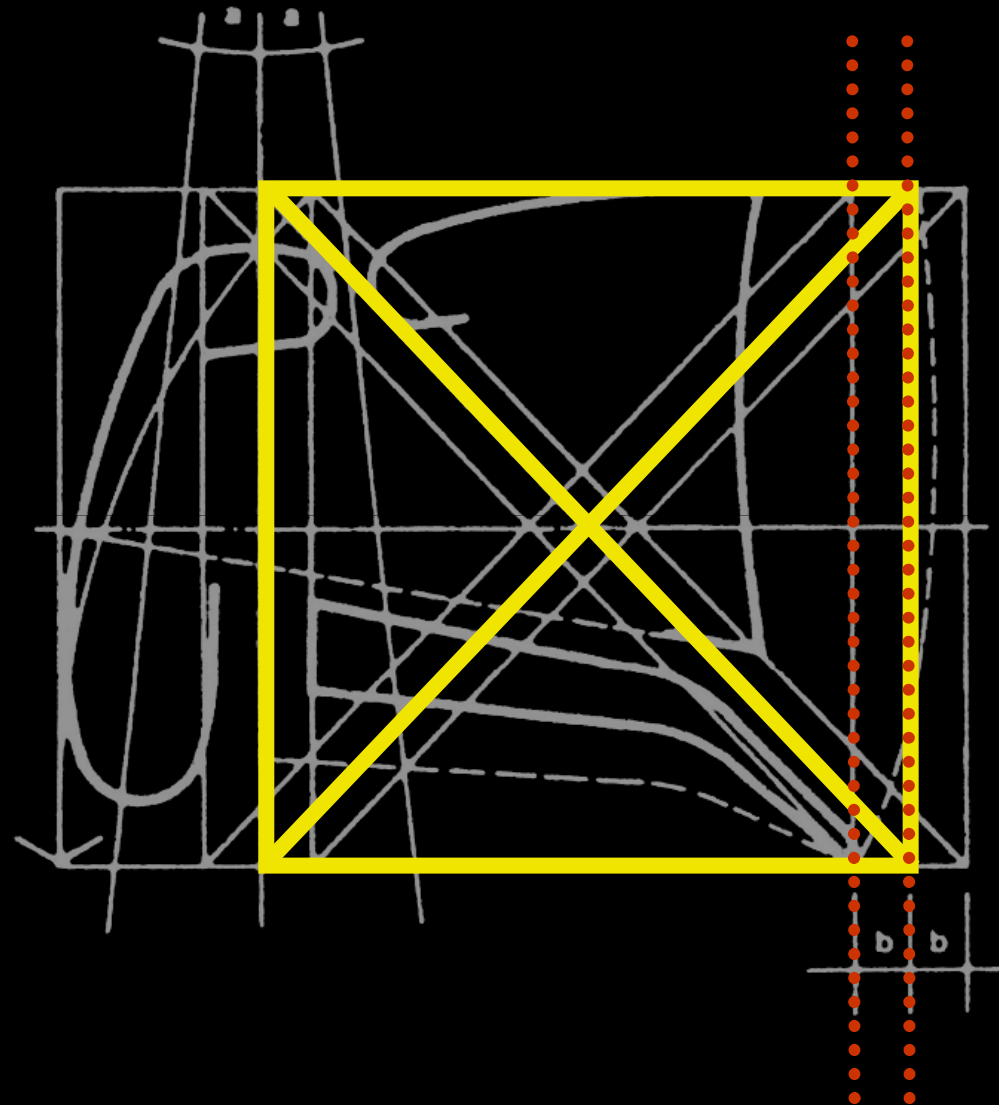
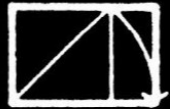


FIG. 088:  
GEOMETRIA

# Le CORBUSIER CAPELA DE NOTRE DAME DU HAUT - ROCHAMP



QUADRADO



RETÂNGULO 1,4



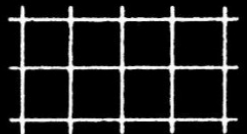
RETÂNGULO 1,6 (ÁUREO)



DIMENSÃO OU UNIDADE



ÂNGULO



MALHA



RAIO

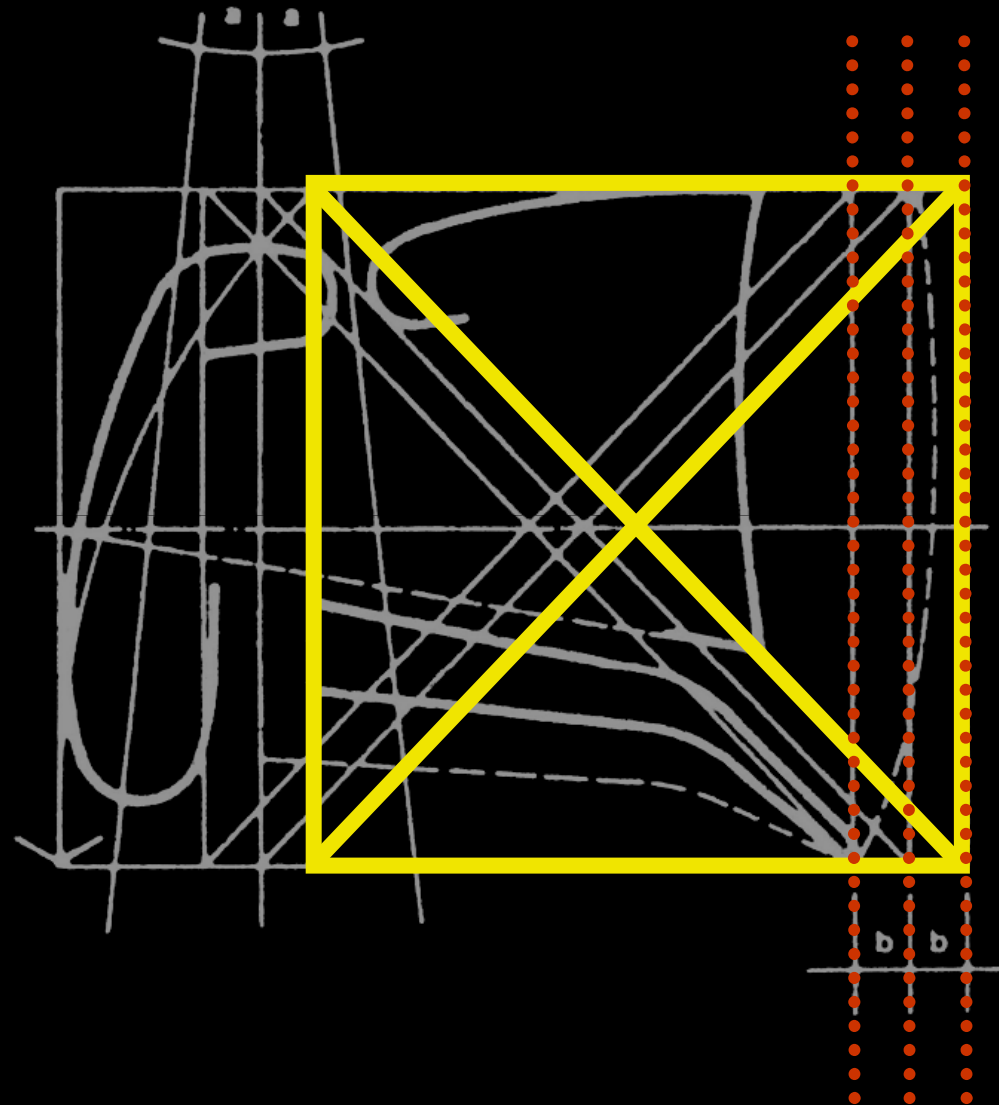


FIG. 088:  
GEOMETRIA

# Le CORBUSIER CAPELA DE NOTRE DAME DU HAUT - ROCHAMP



QUADRADO



RETÂNGULO 1,4



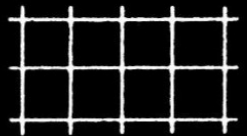
RETÂNGULO 1,6 (ÁUREO)



DIMENSÃO OU UNIDADE



ÂNGULO



MALHA



RAIO

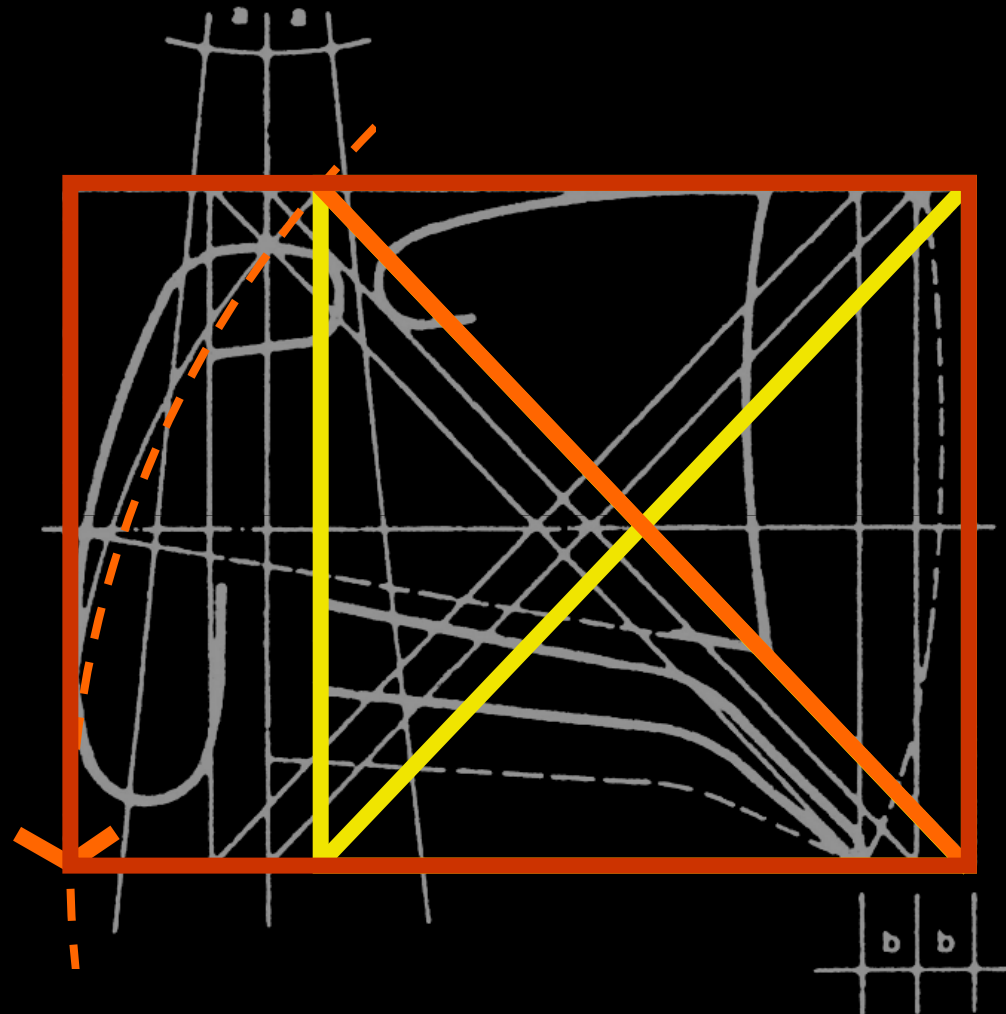


FIG. 088:  
GEOMETRIA



# Le CORBUSIER CAPELA DE NOTRE DAME DU HAUT - ROCHAMP



QUADRADO



RETÂNGULO 1,4



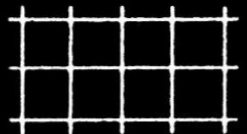
RETÂNGULO 1,6 (ÁUREO)



DIMENSÃO OU UNIDADE



ÂNGULO



MALHA



RAIO

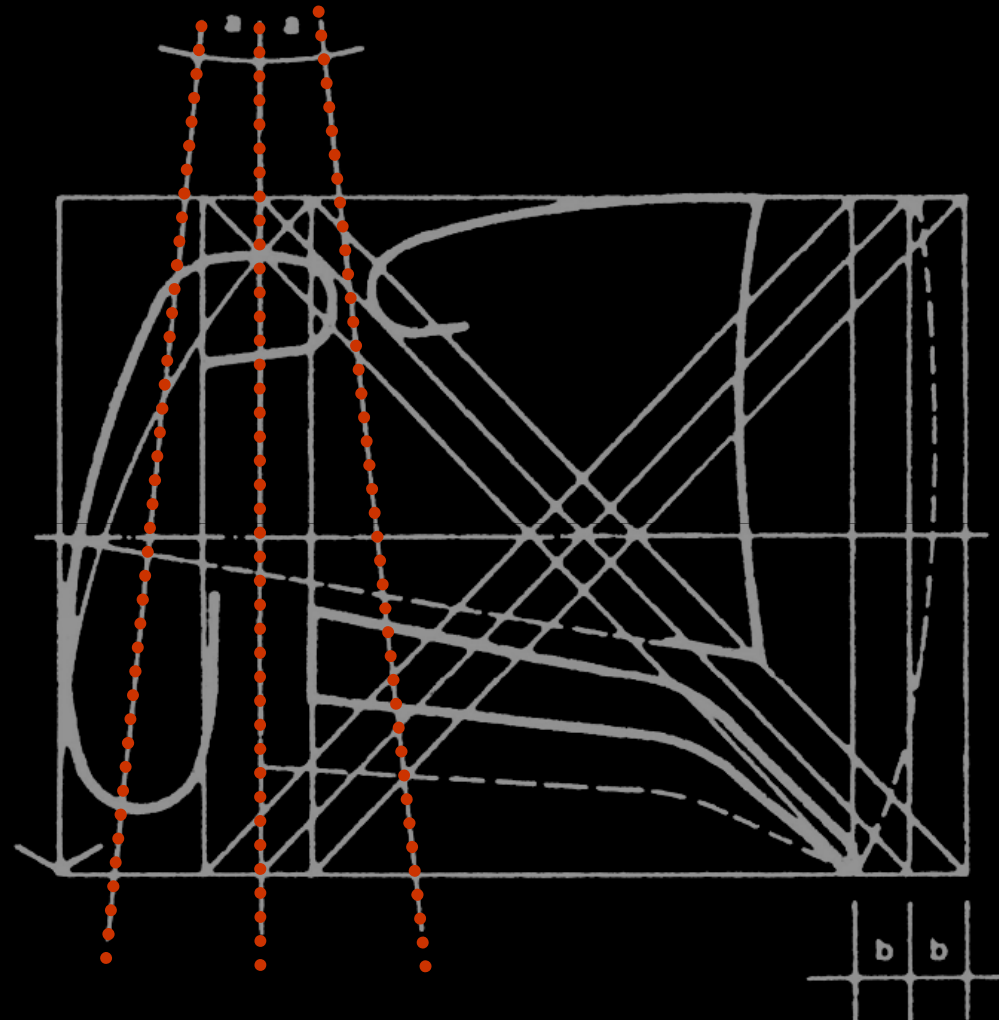


FIG. 088:  
GEOMETRIA

Le  
CORBUSIER CAPELA DE NOTRE DAME DU HAUT - ROCHAMP



QUADRADO



RETÂNGULO 1,4



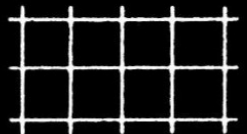
RETÂNGULO 1,6 (ÁUREO)



DIMENSÃO OU UNIDADE



ÂNGULO

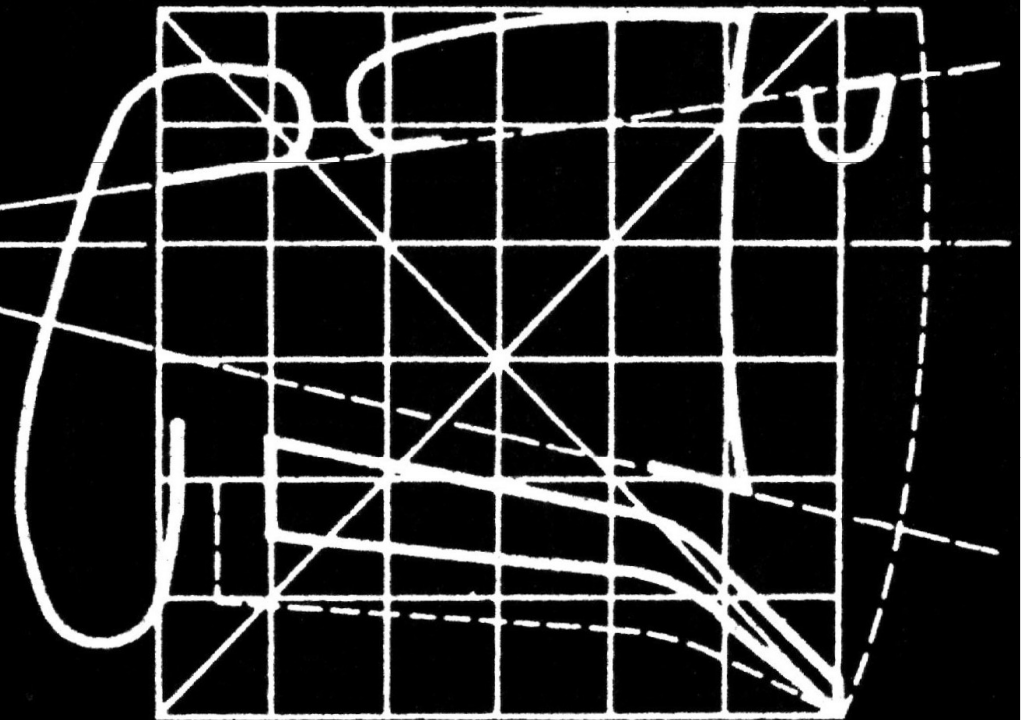


MALHA



RAIO

FIG. 089:  
GEOMETRIA



# Le CORBUSIER CAPELA DE NOTRE DAME DU HAUT - ROCHAMP



QUADRADO



RETÂNGULO 1,4



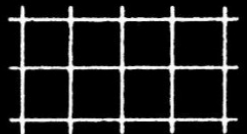
RETÂNGULO 1,6 (ÁUREO)



DIMENSÃO OU UNIDADE



ÂNGULO

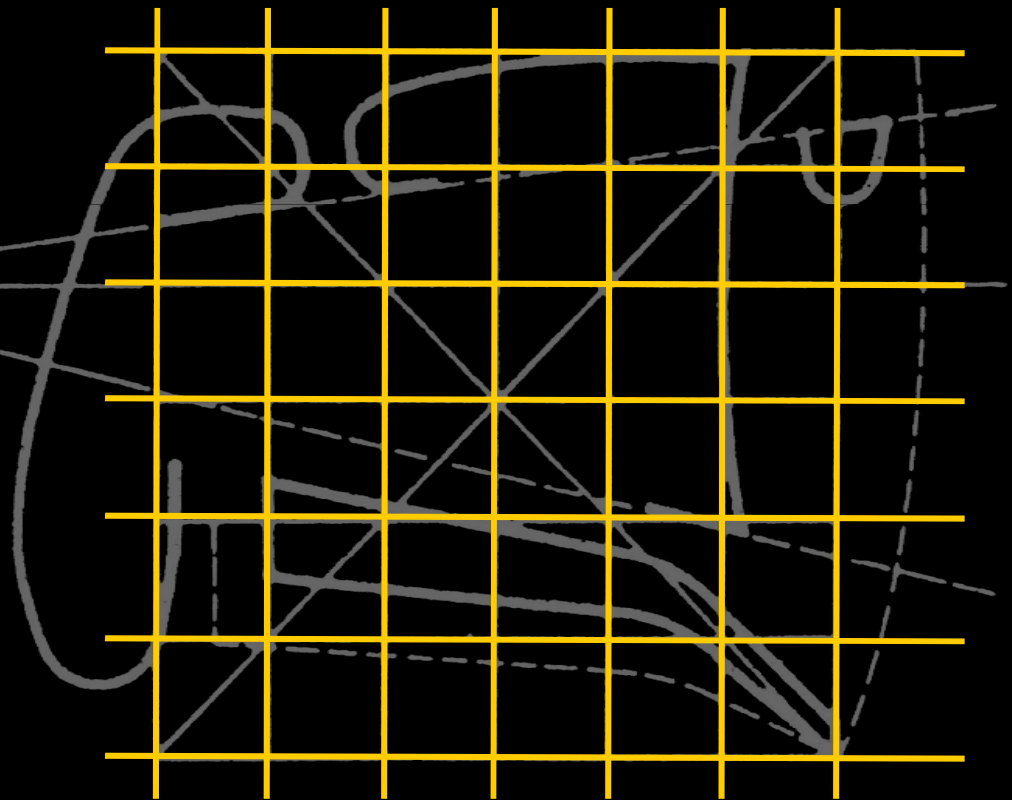


MALHA



RAIO

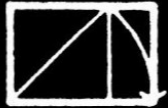
FIG. 089:  
GEOMETRIA



Le  
CORBUSIER CAPELA DE NOTRE DAME DU HAUT - ROCHAMP



QUADRADO



RETÂNGULO 1,4



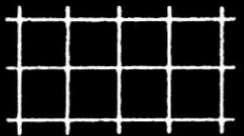
RETÂNGULO 1,6 (ÁUREO)



DIMENSÃO OU UNIDADE



ÂNGULO

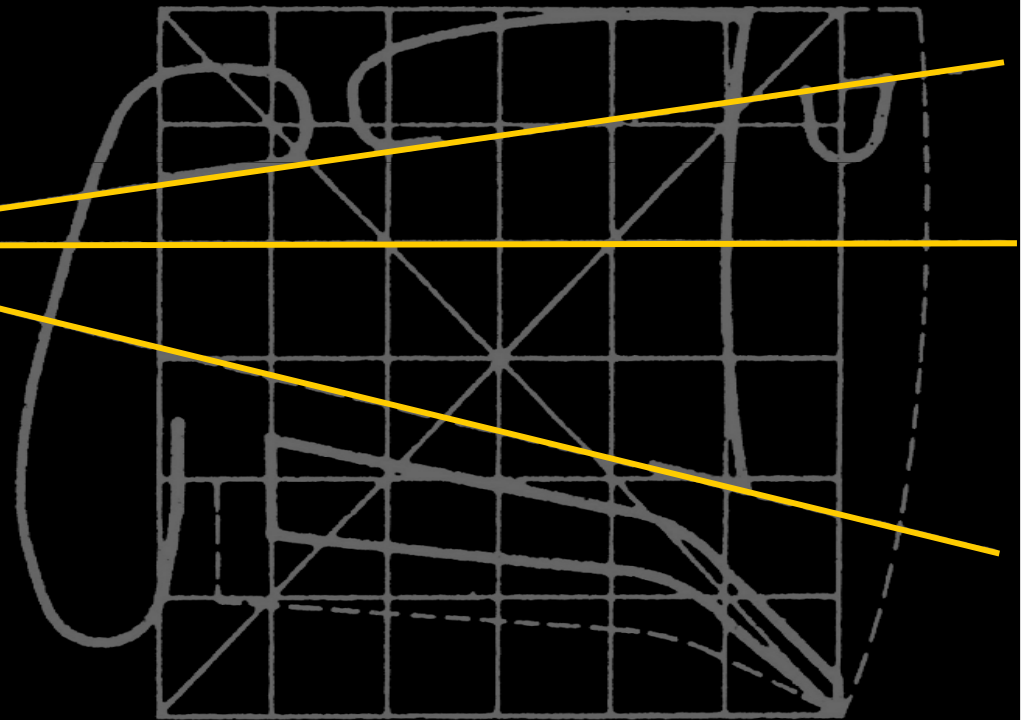


MALHA



RAIO

FIG. 089:  
GEOMETRIA







SIM. TOTAL



SIM. LOCAL



EQUIL. TOTAL



EQUIL. LOCAL



COMPONENTES DE  
REFERÊNCIA



PONTO E CONTRAPONTO

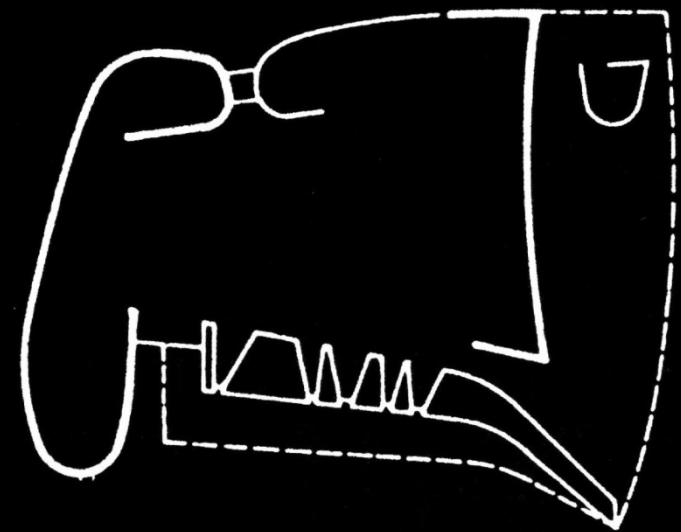
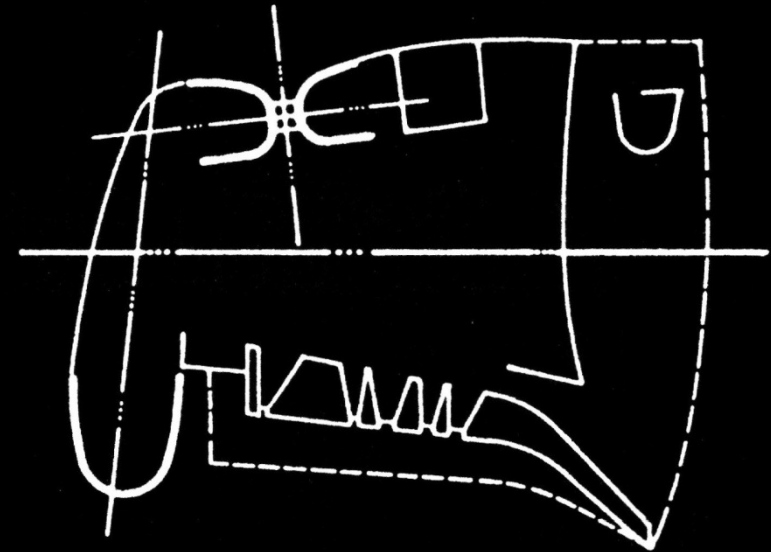


FIG. 090:  
SIMETRIA - EQUILÍBRIO

Le  
CORBUSIER

# CAPELA DE NOTRE DAME DU HAUT - ROCHAMP



SIM. TOTAL



SIM. LOCAL



EQUIL. TOTAL



EQUIL. LOCAL



COMPONENTES DE  
REFERÊNCIA



PONTO E CONTRAPONTO

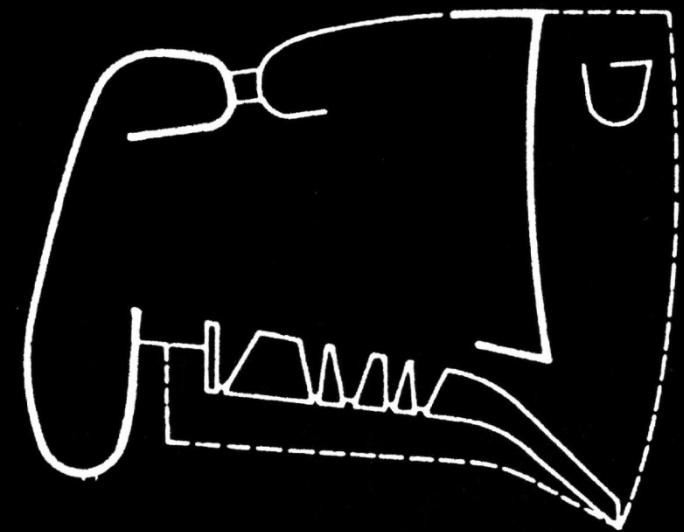
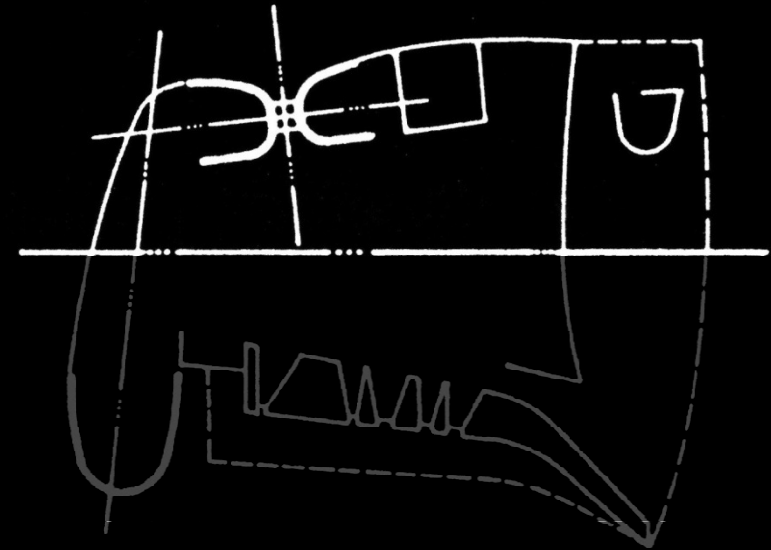


FIG. 090:  
SIMETRIA - EQUILÍBRIO

Le  
CORBUSIER

# CAPELA DE NOTRE DAME DU HAUT - ROCHAMP



SIM. TOTAL



SIM. LOCAL



EQUIL. TOTAL



EQUIL. LOCAL



COMPONENTES DE  
REFERÊNCIA



PONTO E CONTRAPONTO

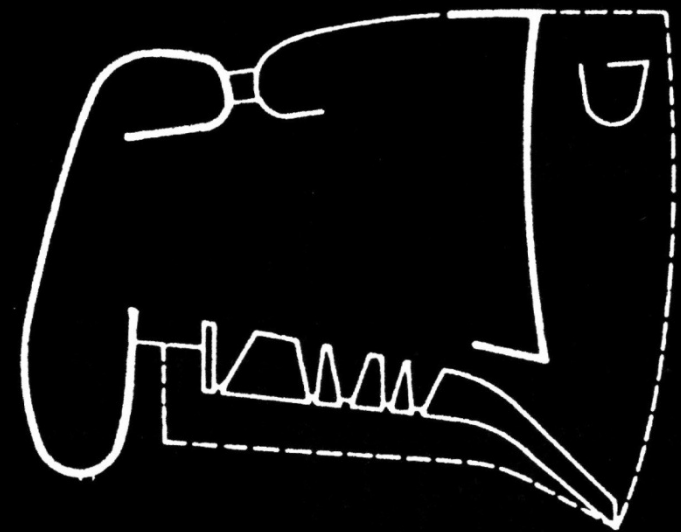
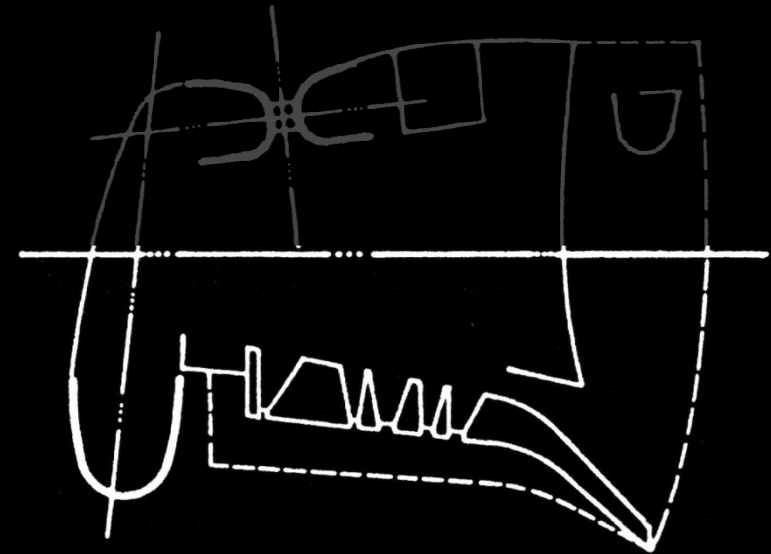


FIG. 090:  
SIMETRIA - EQUILÍBRIO



SIM. TOTAL



SIM. LOCAL



EQUIL. TOTAL



EQUIL. LOCAL



COMPONENTES DE  
REFERÊNCIA



PONTO E CONTRAPONTO

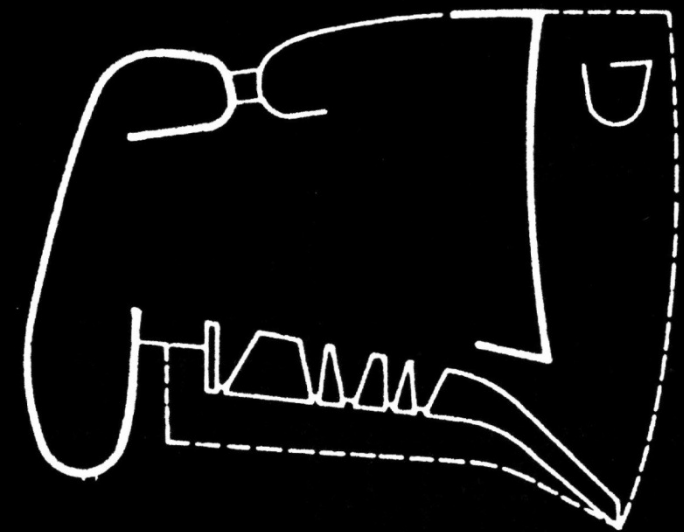
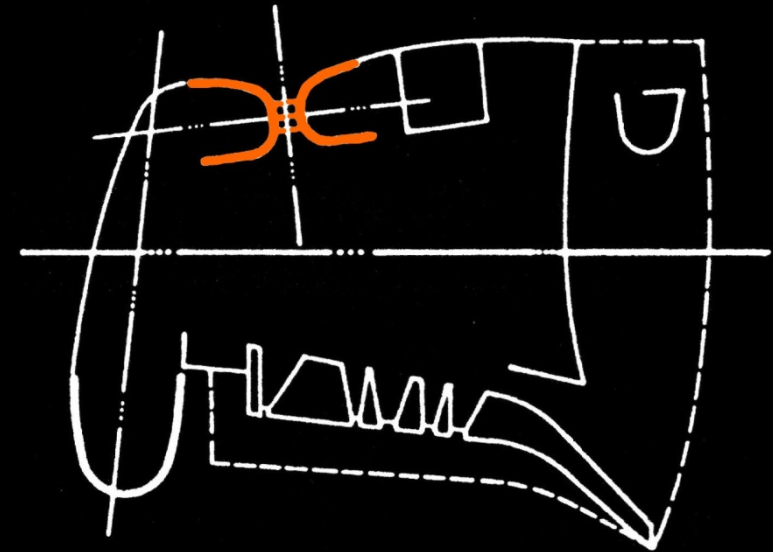


FIG. 090:  
SIMETRIA - EQUILÍBRIO





SIM. TOTAL



SIM. LOCAL



EQUIL. TOTAL



EQUIL. LOCAL



COMPONENTES DE  
REFERÊNCIA



PONTO E CONTRAPONTO

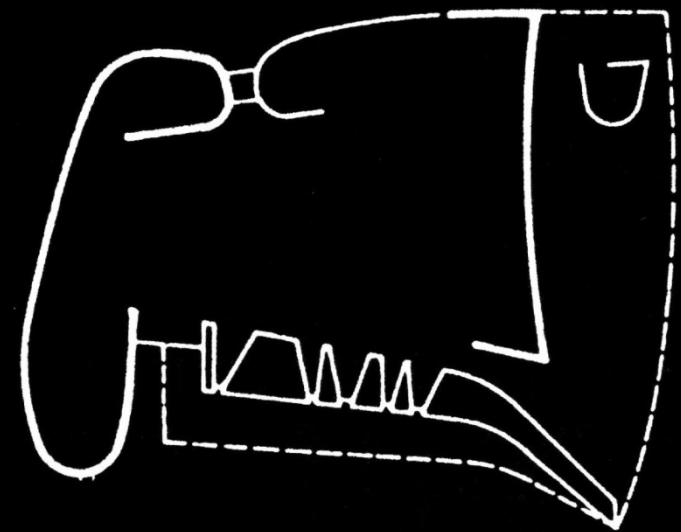
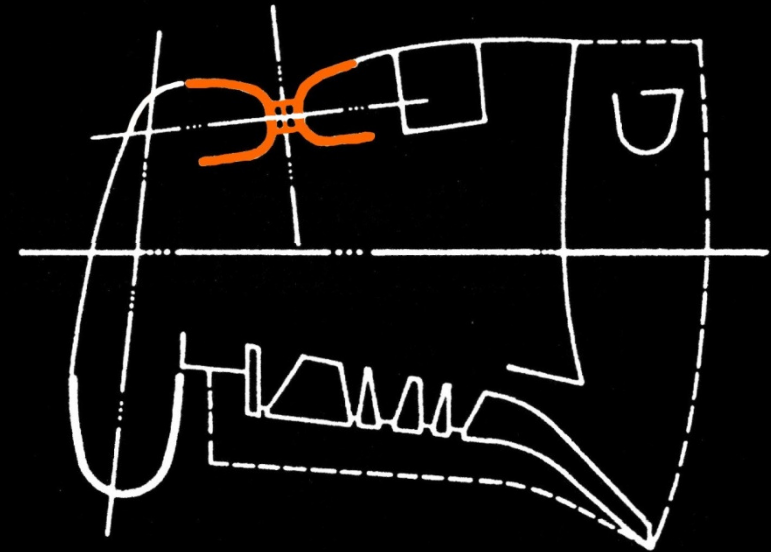


FIG. 090:  
SIMETRIA - EQUILÍBRIO



SIM. TOTAL



SIM. LOCAL



EQUIL. TOTAL



EQUIL. LOCAL



COMPONENTES DE  
REFERÊNCIA



PONTO E CONTRAPONTO

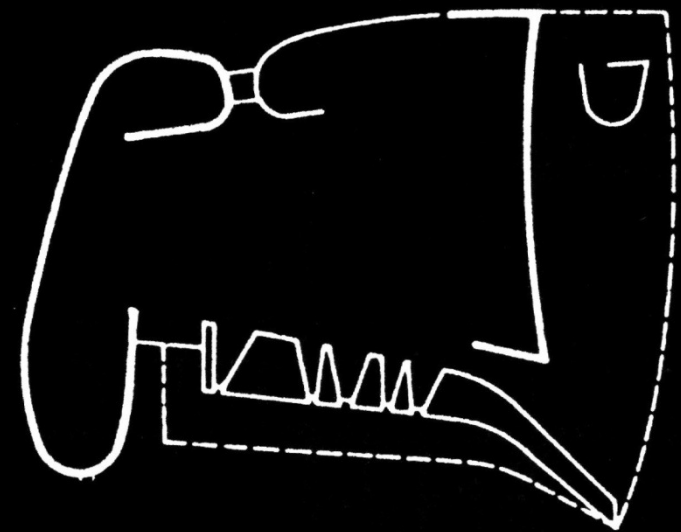
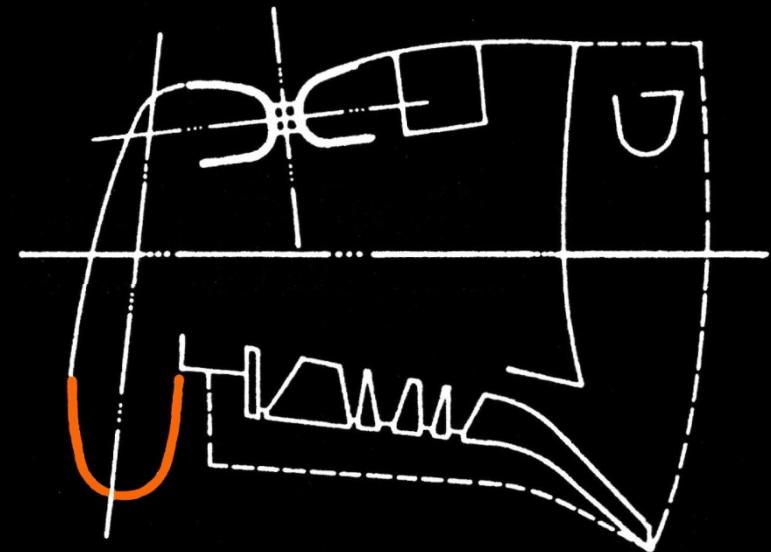


FIG. 090:  
SIMETRIA - EQUILÍBRIO

Le  
CORBUSIER CAPELA DE NOTRE DAME DU HAUT - ROCHAMP



UNIDADES ADITIVAS



SUBTRAÇÃO



CONJUNTO



UNIDADE SUBTRATIVA

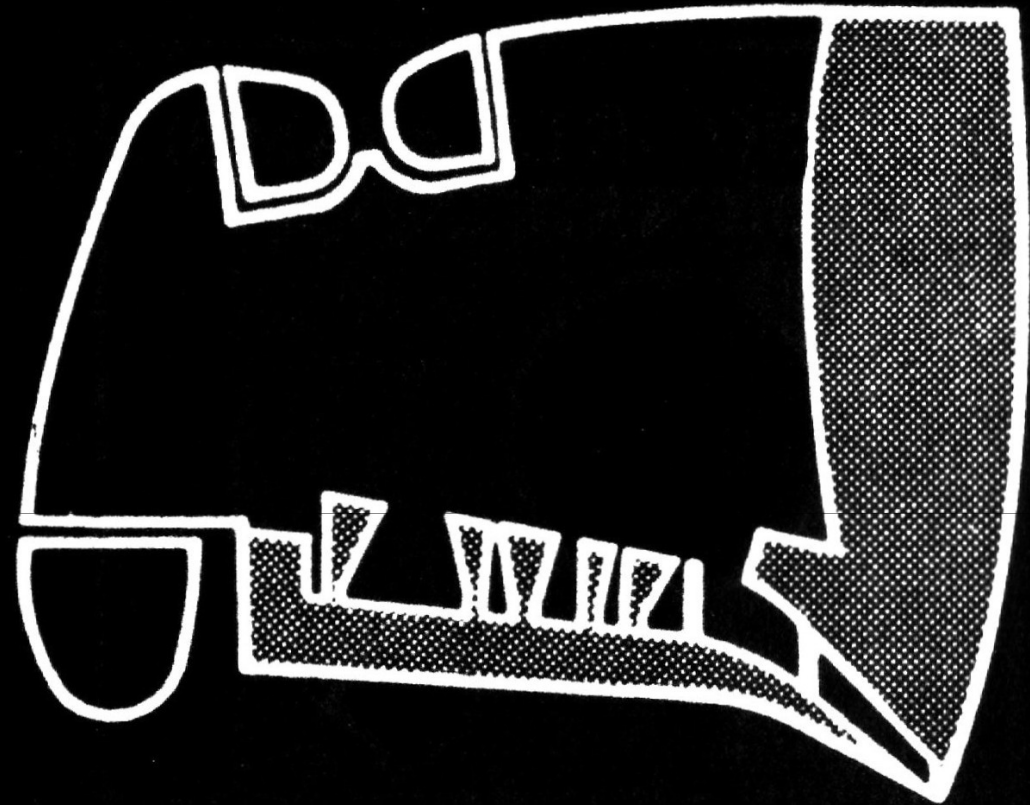
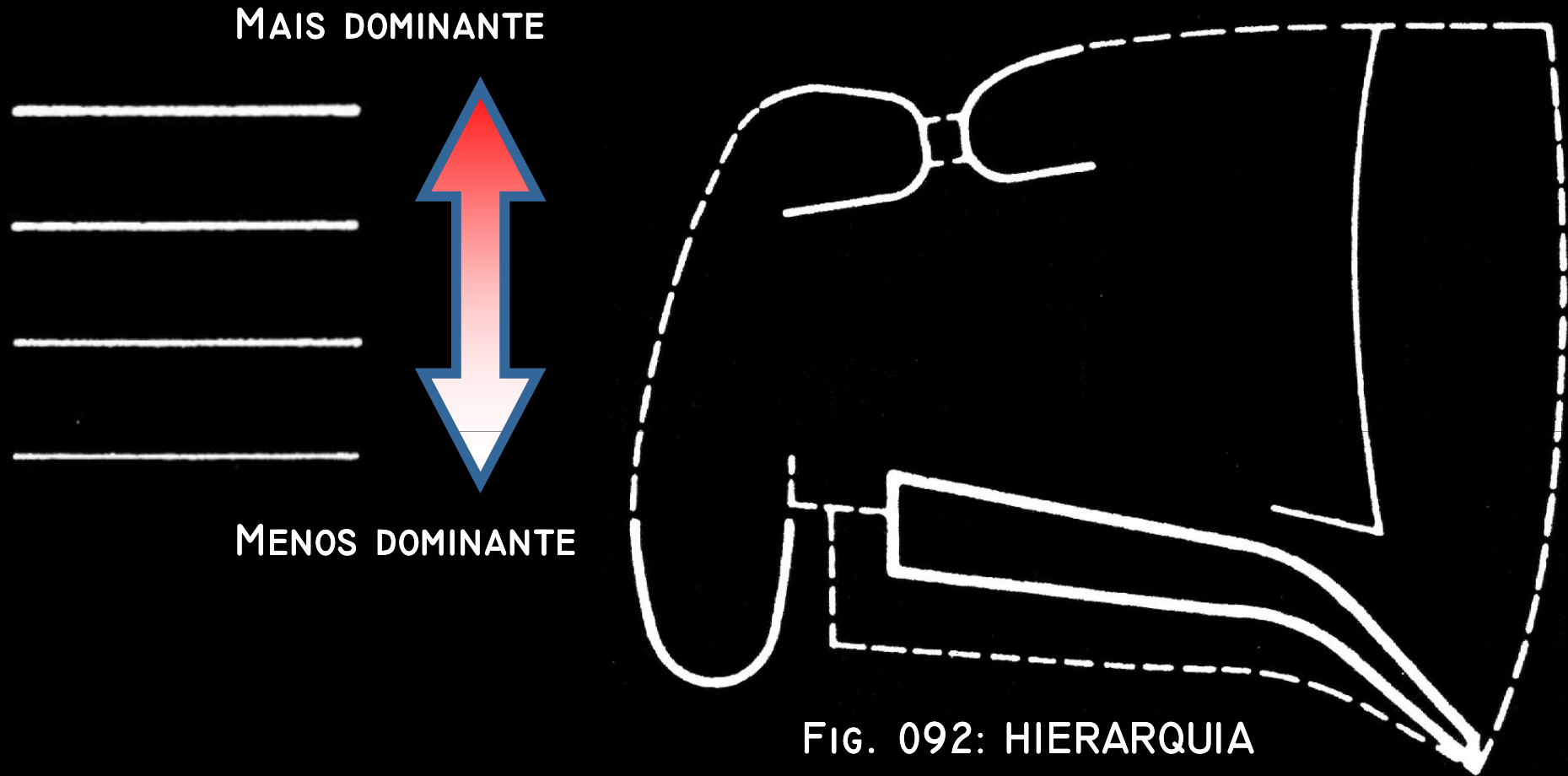


FIG. 091: ADIÇÃO E SUBTRAÇÃO

Le  
CORBUSIER CAPELA DE NOTRE DAME DU HAUT - ROCHAMP





Le  
CORBUSIER CAPELA DE NOTRE DAME DU HAUT - ROCHAMP

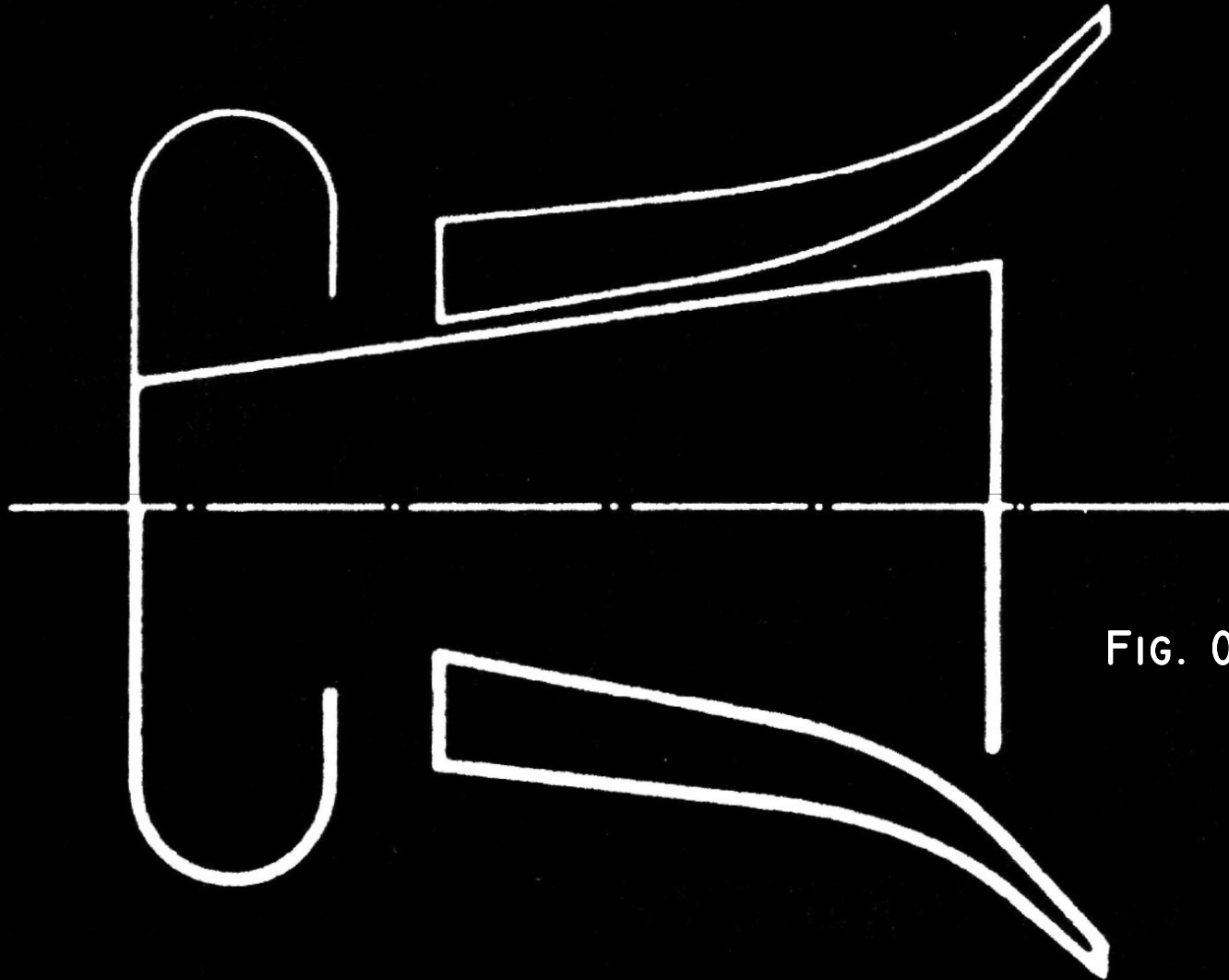


FIG. 093: PARTIDO

Le  
CORBUSIER

CAPELA DE NOTRE DAME DU HAUT - ROCHAMP

# IDÉIAS GERADORAS



IDÉIA, MÉTODO E LINGUAGEM - Prof. Dra. Sonia Afonso  
Aluno: Agostinho de V. Leite da Cunha - Maio 2010

- 1- Planta/Corte e Fachada
- 2- Unidade/Conjunto
- 3- Repetitivo/Singular
- 4- Adição e Subtração
- 5- Simetria e Equilíbrio
- 6- Geometria
- 7- Modelos de Configuração
- 8- Progressão
- 9- Redução

## PLANTA/CORTE E FACHADA

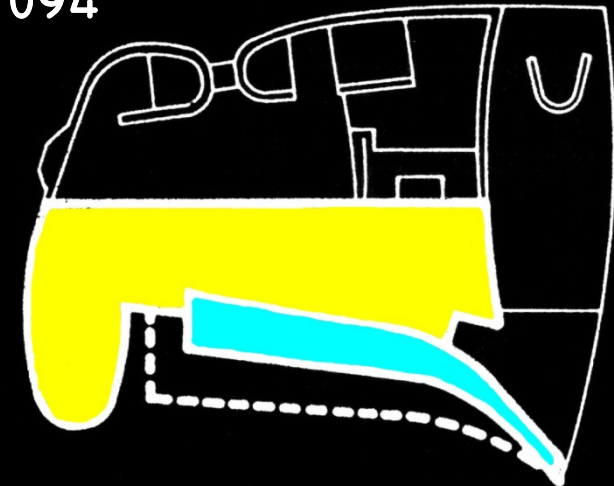
A planta, o corte e a fachada são desenhos compartilhados pelas configurações horizontais e verticais dos edifícios. Qualquer solução tomada em um interfere no outro.

A METADE DA PLANTA DE RONCHAMP SE CONVERTE NA FACHADA QUANDO SE ESTABELECE A CORRESPONDÊNCIA DO MURO EXTERIOR COM O TELHADO.

PROPORÇÃO  
UNIDADE/METADE



FIG. 094



A configuração da planta ou do corte pode ser igual a uma parte da outra.



## UNIDADE E CONJUNTO AGREGAÇÃO DE UNIDADES

A relação entre a unidade e o conjunto é a idéia geratriz que vincula mais unidades com outras e com o conjunto de acordo com procedimentos específicos encaminhados a criar a forma construída.

PERCEBE-SE CLARAMENTE A  
SEPARAÇÃO DE UNIDADES NAS  
ÁREAS DA CAPELA.

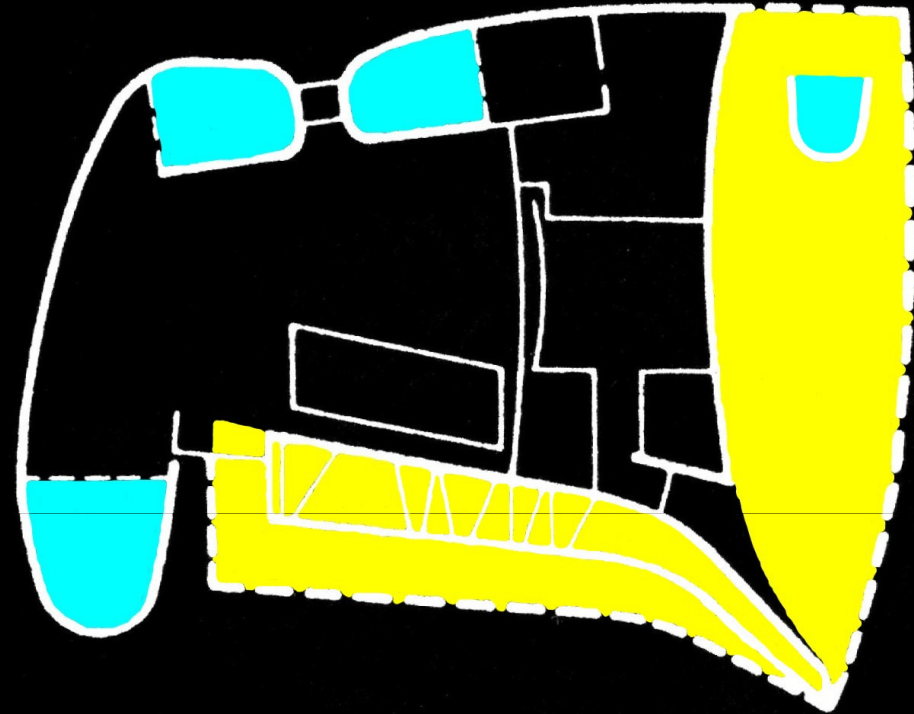


FIG. 095: SEPARAÇÃO  
A configuração da planta ou do corte  
pode ser igual a uma parte da outra.

## SIMETRIA E EQUILÍBRIO

São idéias geratrizes em que os estados percebidos e concebidos de estabilidade entre os componentes se estabelecem para criar a forma construída.

AS UNIDADES SIMPLES E  
MAIORES SE EQUILIBRAM  
COM AS PEQUENAS E  
MÚLTIPLAS.

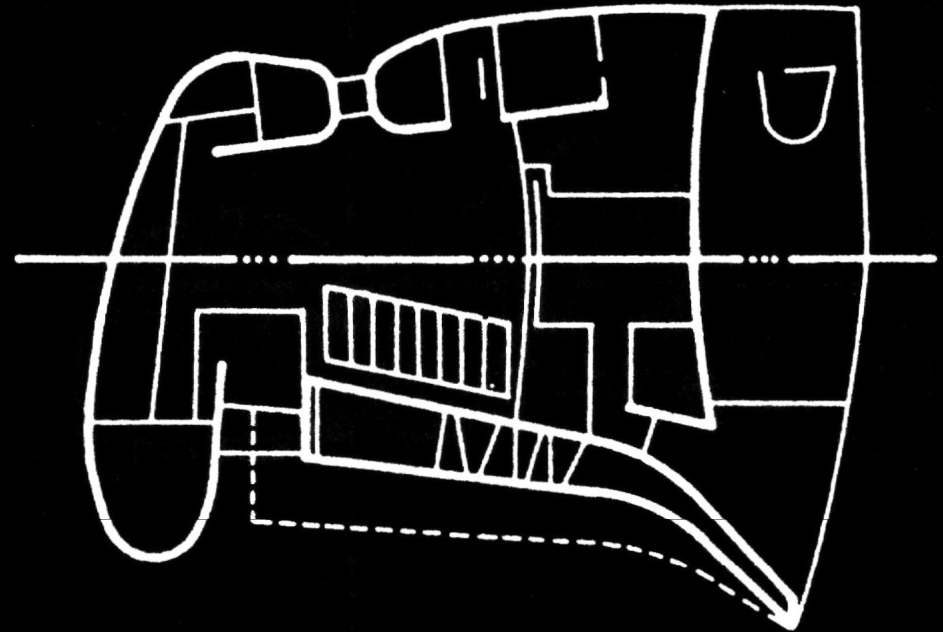


FIG. 096: EQUILÍBRIO  
POR CONFIGURAÇÃO

O equilíbrio por configuração acompanha a estabilidade de componentes distintos que forma o contorno.

## PROGRESSÃO

São modelos de mudança de aumento que implicam um movimento de uma condição ou atributo a outro.

UMA ORDENAÇÃO BASEADA NA FUNÇÃO DA ALTURA E DA COMPLEXIDADE DA ABERTURA.

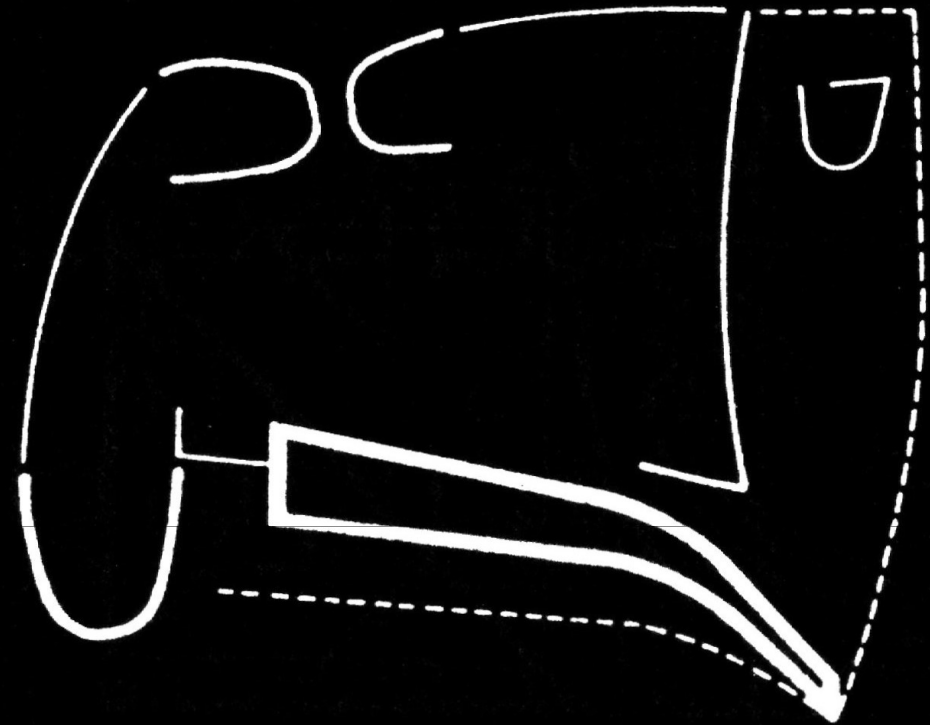


FIG. 097: HIERARQUIA

A hierarquia é uma ordenação de elementos conforme a categoria de um atributo cuja falta ou existência condiciona o grau de importância ou valor.

# Le CORBUSIER CAPELA DE NOTRE DAME DU HAUT - ROCHAMP

## REFERÊNCIAS BIBLIOGRÁFICAS

BENEVOLO, Leonardo. **Historia da arquitetura moderna**. 3. ed São Paulo: Perspectiva, 1998.

LE CORBUSIER; BOESIGER, Willy. **Le Corbusier et Pierre Jeanneret: Vol.6 de l'oeuvre complète de 1952-57**. 10e. ed. Zurich: Les éditions d'architecture, 1984.

PAUSE, Michael; CLARK, Roger H. **Arquitectura: temas de composición**. México. Gustavo Gili, 1997.

## REFERÊNCIAS INTERNET

[http://pt.wikipedia.org/wiki/Le\\_Corbusier](http://pt.wikipedia.org/wiki/Le_Corbusier), em 11.05.2010 às 09:31.

[http://pt.wikipedia.org/wiki/Chapelle\\_Notre-Dame-du-Haut](http://pt.wikipedia.org/wiki/Chapelle_Notre-Dame-du-Haut), em 11.05.2010 às 09:32.

[http://pt.wikipedia.org/wiki/Arquitetura\\_moderna](http://pt.wikipedia.org/wiki/Arquitetura_moderna), em 11.05.2010 às 10:21.

[http://www.greatbuildings.com/architects/Le\\_Corbusier.html](http://www.greatbuildings.com/architects/Le_Corbusier.html), em 11.05.2010 às 09:40.

<http://pt.wikipedia.org/wiki/Modernismo>, em 11.05.2010 às 09:52

<http://pt.wikipedia.org/wiki/Bauhaus>, em 16.05.2010 às 10:45.

[http://pt.wikipedia.org/wiki/Arquitetura\\_pós-moderna](http://pt.wikipedia.org/wiki/Arquitetura_pós-moderna), em 16.05.2010 às 11:46

<http://www.papodearquitecto.com/2010/01/a-vida-de-le-corbusier-obras-teorias-e-projetos/>, em 16.05.2010 às 21:53





# Le CORBUSIER CAPELA DE NOTRE DAME DU HAUT - ROCHAMP

## REFERÊNCIAS DAS FIGURAS

**Figura 001** extraída de [http://upload.wikimedia.org/wikipedia/commons/thumb/7/70/Walter\\_Gropius\\_Foto\\_1920.jpg/180px-Walter\\_Gropius\\_Foto\\_1920.jpg](http://upload.wikimedia.org/wikipedia/commons/thumb/7/70/Walter_Gropius_Foto_1920.jpg/180px-Walter_Gropius_Foto_1920.jpg), em 16.05.2010 às 13:41.

**Figura 002** extraída de <http://www.thebreman.org/exhibitions/online/1000kids/Bauhaus.JPG>, em 16.05.2010 às 10:43.

**Figura 003** extraída de [http://42ndblackwatch1881.files.wordpress.com/2009/04/le\\_costyle1.jpg?w=475&h=670](http://42ndblackwatch1881.files.wordpress.com/2009/04/le_costyle1.jpg?w=475&h=670), em 16.05.2010 às 11:49.

**Figura 004** extraída de <http://www.galiciacad.com/fotos/villastein3d1067.jpg>, em 13.05.2010 às 21:04.

**Figuras 005 a 007** extraídas de <http://www.galiciacad.com/fotos/villastein3d021067.jpg>, em 13.05.2010 às 21:06.

**Figuras 008 e 009** extraídas de [https://kepler.njit.edu/arch501g-001003f06/Landscape%20and%20Building/Lamptey,%20Sellasie/Case%20Study\(Villa%20Stein\).jpg](https://kepler.njit.edu/arch501g-001003f06/Landscape%20and%20Building/Lamptey,%20Sellasie/Case%20Study(Villa%20Stein).jpg), em 13.05.2010 às 21:01

**Figura 010** extraída de [https://kepler.njit.edu/arch501g-001003f06/Landscape%20and%20Building/Lamptey,%20Sellasie/Case%20Study\(Villa%20Stein\).jpg](https://kepler.njit.edu/arch501g-001003f06/Landscape%20and%20Building/Lamptey,%20Sellasie/Case%20Study(Villa%20Stein).jpg), em 13.05.2010 às 21:01

**Figura 011** extraída de <http://www.arquilove.com.ar/files/images/villa%20savoye%200040.jpg>, em 13.05.2010 às 21:37.

**Figura 012** extraída de <http://www.arquilove.com.ar/files/images/villa%20savoye%200039.jpg>, em 13.05.2010 às 21:34.

**Figura 013** extraída de <http://www.arquilove.com.ar/files/images/villa%20savoye%200040.jpg>, em 13.05.2010 às 21:37.

**Figura 014** extraída de <http://www.arquilove.com.ar/files/images/villa%20savoye%200039.jpg>, em 13.05.2010 às 21:34.



## REFERÊNCIAS DAS FIGURAS

Figuras 015 a 017 extraídas de <http://jahimbaskerville.com/images/villa.jpg>, em 13.05.2010 às 21:38.

Figuras 018 e 019 extraídas de <http://www.architectenwerk.nl/architectenpraktijk02/images/savoye1.jpg>, em 13.05.2010 às 21:28

Figura 020 extraída de <http://42ndblackwatch1881.files.wordpress.com/2009/04/corbu.jpg?w=500&h=365>, em 13.05.2010 às 21:14.

Figuras 021 a 024 extraídas de <http://www.architectenwerk.nl/architectenpraktijk02/images/savoye2.jpg>, em 13.05.2010 às 21:29.

Figura 025 extraída de [http://42ndblackwatch1881.files.wordpress.com/2009/04/corbusier\\_525\\_330.jpg?w=500&h=314](http://42ndblackwatch1881.files.wordpress.com/2009/04/corbusier_525_330.jpg?w=500&h=314), em 16.05.2010 às 14:14.

Figura 026 extraída de [http://www.anpocs.org.br/portal/publicacoes/rbcs\\_00\\_16/L16\\_P017\\_C1.JPG](http://www.anpocs.org.br/portal/publicacoes/rbcs_00_16/L16_P017_C1.JPG), em 13.05.2010 às 21:45.

Figura 027 extraída de [http://www.anpocs.org.br/portal/publicacoes/rbcs\\_00\\_16/L16\\_P018\\_C1.JPG](http://www.anpocs.org.br/portal/publicacoes/rbcs_00_16/L16_P018_C1.JPG), em 13.05.2010 às 21:51. Texto completo em: [http://www.anpocs.org.br/portal/publicacoes/rbcs\\_00\\_16/rbcs16\\_01.htm](http://www.anpocs.org.br/portal/publicacoes/rbcs_00_16/rbcs16_01.htm).

Figura 028 extraída de <http://theurbanearth.files.wordpress.com/2008/08/unite-dhabitation-marseille.jpg?w=418&h=281>, em 13.05.2010 às 21:55.

Figura 029 extraída de <http://fotolog.terra.com.br/foto.cgi/OBsLuMH5HHnKNEjxNEqblgRcdwBbsfqMfklpqDCTJm8n3.387TUtVi2sSUUQK/36.jpg>, em 13.05.2010 às 22:01.

Figura 030 extraída de <http://fotolog.terra.com.br/foto.cgi/NABptLF4GGLAqtdwMDpaCfQbZrAaBepLejklpqvSIJvMk-KV2STsUhi-7Q:o/35.jpg>, em 13.05.2010 às 22:02.

Figura 031 extraída de [http://1.bp.blogspot.com/\\_yEe3xFst2Y/SwQvKSGd-AI/AAAAAAAAABA/e1dlkTqCowM/s400/le+corbusier.jpg](http://1.bp.blogspot.com/_yEe3xFst2Y/SwQvKSGd-AI/AAAAAAAAABA/e1dlkTqCowM/s400/le+corbusier.jpg), em 13.05.2010 às 22:06.



# Le CORBUSIER CAPELA DE NOTRE DAME DU HAUT - ROCHAMP

## REFERÊNCIAS DAS FIGURAS

Figura 032 extraída de [http://2.bp.blogspot.com/\\_J0XsQeUu1tE/R5XvIVDFjQI/AAAAAAAAAEwY/eT5SZsH2fqM/s400/DSCN7116.JPG](http://2.bp.blogspot.com/_J0XsQeUu1tE/R5XvIVDFjQI/AAAAAAAAAEwY/eT5SZsH2fqM/s400/DSCN7116.JPG), em 13.05.2010 às 22:11.

Figura 033 extraída de [http://2.bp.blogspot.com/\\_J0XsQeUu1tE/R5XstVDFjGI/AAAAAAAAAEvI/UK8oboQNhas/s400/DSCN6866.JPG](http://2.bp.blogspot.com/_J0XsQeUu1tE/R5XstVDFjGI/AAAAAAAAAEvI/UK8oboQNhas/s400/DSCN6866.JPG), em 13.05.2010 às 22:12.

Figura 034 extraída de [http://3.bp.blogspot.com/\\_J0XsQeUu1tE/R5XuVIDFjKI/AAAAAAAAAEvo/OgOU7DQ\\_92I/s400/DSCN7066.JPG](http://3.bp.blogspot.com/_J0XsQeUu1tE/R5XuVIDFjKI/AAAAAAAAAEvo/OgOU7DQ_92I/s400/DSCN7066.JPG), em 13.05.2010 às 22:13.

Figura 035 extraída de [http://data.greatbuildings.com/gbc/images/cid\\_carpenter\\_center\\_maw\\_002.jpg](http://data.greatbuildings.com/gbc/images/cid_carpenter_center_maw_002.jpg), em 13.05.2010 às 22:24.

Figura 036 extraída de [http://data.greatbuildings.com/gbc/images/cid\\_carpenter\\_center\\_maw\\_001.jpg](http://data.greatbuildings.com/gbc/images/cid_carpenter_center_maw_001.jpg), em 13.05.2010 às 22:23.

Figura 037 extraída de [http://data.greatbuildings.com/gbc/drawings/Carpenter\\_Center\\_Plan6.jpg](http://data.greatbuildings.com/gbc/drawings/Carpenter_Center_Plan6.jpg), em 13.05.2010 às 22:26.

Figura 038 extraída de [http://42ndblackwatch1881.files.wordpress.com/2009/04/corbusier\\_585x350\\_400240a.jpg?w=500&h=299](http://42ndblackwatch1881.files.wordpress.com/2009/04/corbusier_585x350_400240a.jpg?w=500&h=299), em 13.05.2010 às 22:32.

Figura 039 extraída de <http://42ndblackwatch1881.files.wordpress.com/2009/04/c-4.jpeg?w=500&h=616>, em 13.05.2010 às 21:16.

Figura 040 extraída de <http://42ndblackwatch1881.files.wordpress.com/2009/04/c-5.jpeg?w=500&h=617>, em 13.05.2010 às 21:21.

Figuras 041 e 042 extraídas de LE CORBUSIER; BOESIGER, Willy. **Le Corbusier et Pierre Jeanneret**: Vol.6 de l'oeuvre complète de 1952-57. 10e. ed. Zurich: Les éditions d'architecture, 1984. p. 17.

Figuras 043 e 044 extraídas de [http://www.fondationlecorbusier.fr/CorbuCache/500x200\\_2049\\_2376.jpg](http://www.fondationlecorbusier.fr/CorbuCache/500x200_2049_2376.jpg), em 16.05.2010 às 22:00.

Figuras 045 e 046 extraídas de [http://www.fondationlecorbusier.fr/CorbuCache/500x200\\_2049\\_2377.jpg](http://www.fondationlecorbusier.fr/CorbuCache/500x200_2049_2377.jpg), em 16.05.2010 às 22:02.



## REFERÊNCIAS DAS FIGURAS

**Figuras 047 e 048** extraídas de [http://www.fondationlecorbusier.fr/CorbuCache/500x200\\_2049\\_2378.jpg](http://www.fondationlecorbusier.fr/CorbuCache/500x200_2049_2378.jpg), em 16.05.2010 às 22:03.

**Figuras 049 e 053** extraídas do Google Earth em 11.05.2010 às 21:40.

**Figura 054** extraída de: PAUSE, Michael; CLARK, Roger H. *Arquitectura: temas de composición*. México. Gustavo Gili, 1997, p. 84.

**Figura 055** extraída de LE CORBUSIER; BOESIGER, Willy. *Le Corbusier et Pierre Jeanneret: Vol.6 de l'oeuvre complète de 1952-57*. 10e. ed. Zurich: Les éditions d'architecture, 1984. p. 19.

**Figura 056** extraída de LE CORBUSIER; BOESIGER, Willy. *Le Corbusier et Pierre Jeanneret: Vol.6 de l'oeuvre complète de 1952-57*. 10e. ed. Zurich: Les éditions d'architecture, 1984. p. 23.

**Figura 057** extraída de LE CORBUSIER; BOESIGER, Willy. *Le Corbusier et Pierre Jeanneret: Vol.6 de l'oeuvre complète de 1952-57*. 10e. ed. Zurich: Les éditions d'architecture, 1984. p. 31.

**Figura 058** extraída de LE CORBUSIER; BOESIGER, Willy. *Le Corbusier et Pierre Jeanneret: Vol.6 de l'oeuvre complète de 1952-57*. 10e. ed. Zurich: Les éditions d'architecture, 1984. p. 27.

**Figuras 059 e 060** extraídas de LE CORBUSIER; BOESIGER, Willy. *Le Corbusier et Pierre Jeanneret: Vol.6 de l'oeuvre complète de 1952-57*. 10e. ed. Zurich: Les éditions d'architecture, 1984. p. 38.

**Figura 061** extraída de [http://data.greatbuildings.com/gbc/images/cid\\_1166877262\\_2\\_04.jpg](http://data.greatbuildings.com/gbc/images/cid_1166877262_2_04.jpg), em 16.05.2010 às 10:02

**Figura 062** extraída de [http://data.greatbuildings.com/gbc/images/cid\\_1166877323\\_2\\_05.jpg](http://data.greatbuildings.com/gbc/images/cid_1166877323_2_05.jpg), em 16.05.2010 às 10:03

**Figura 063** extraída de [http://data.greatbuildings.com/gbc/images/cid\\_1166877364\\_2\\_06.jpg](http://data.greatbuildings.com/gbc/images/cid_1166877364_2_06.jpg), em 16.05.2010 às 10:04

**Figura 064** extraída de [http://data.greatbuildings.com/gbc/images/cid\\_1166877412\\_2\\_07.jpg](http://data.greatbuildings.com/gbc/images/cid_1166877412_2_07.jpg), em 16.05.2010 às 10:05





# Le CORBUSIER CAPELA DE NOTRE DAME DU HAUT - ROCHAMP

## REFERÊNCIAS DAS FIGURAS

Figura 065 extraída de [http://data.greatbuildings.com/gbc/images/cid\\_1166877459\\_2\\_13.jpg](http://data.greatbuildings.com/gbc/images/cid_1166877459_2_13.jpg), em 16.05.2010 às 10:05.

Figura 066 extraída de [http://data.greatbuildings.com/gbc/images/cid\\_1159354581\\_Ronchamp\\_13.jpg](http://data.greatbuildings.com/gbc/images/cid_1159354581_Ronchamp_13.jpg), em 16.05.2010 às 10:05.

Figura 067 extraída de [http://data.greatbuildings.com/gbc/images/cid\\_1213221841\\_Ronchamp14.jpg](http://data.greatbuildings.com/gbc/images/cid_1213221841_Ronchamp14.jpg), em 16.05.2010 às 10:34.

Figura 068 extraída de [http://data.greatbuildings.com/gbc/images/cid\\_1213221729\\_Ronchamp10.jpg](http://data.greatbuildings.com/gbc/images/cid_1213221729_Ronchamp10.jpg), em 16.05.2010 às 10:33.

Figura 069 extraída de [http://data.greatbuildings.com/gbc/images/cid\\_1213222148\\_Ronchamp24.jpg](http://data.greatbuildings.com/gbc/images/cid_1213222148_Ronchamp24.jpg), em 16.05.2010 às 10:35.

Figura 070 extraída de [http://data.greatbuildings.com/gbc/images/cid\\_1213222047\\_Ronchamp23.jpg](http://data.greatbuildings.com/gbc/images/cid_1213222047_Ronchamp23.jpg), em 16.05.2010 às 10:36.

Figura 071 extraída de [http://data.greatbuildings.com/gbc/images/cid\\_1213222214\\_Ronchamp25.jpg](http://data.greatbuildings.com/gbc/images/cid_1213222214_Ronchamp25.jpg), em 16.05.2010 às 10:38.

Figura 072 extraída de [http://data.greatbuildings.com/gbc/images/cid\\_1213222214\\_Ronchamp25.jpg](http://data.greatbuildings.com/gbc/images/cid_1213222214_Ronchamp25.jpg), em 16.05.2010 às 10:38.

Figura 073 extraída de LE CORBUSIER; BOESIGER, Willy. **Le Corbusier et Pierre Jeanneret: Vol.6 de l'oeuvre complète de 1952-57.** 10e. ed. Zurich: Les éditions d'architecture, 1984. p. 25.

Figuras 074 e 075 extraídas de LE CORBUSIER; BOESIGER, Willy. **Le Corbusier et Pierre Jeanneret: Vol.6 de l'oeuvre complète de 1952-57.** 10e. ed. Zurich: Les éditions d'architecture, 1984. p. 38.

Figuras 076 a 080 extraídas de PAUSE, Michael; CLARK, Roger H. **Arquitectura: temas de composición.** México. Gustavo Gili, 1997, p. 84.

Figuras 081 a 093 extraídas de PAUSE, Michael; CLARK, Roger H. **Arquitectura: temas de composición.** México. Gustavo Gili, 1997, p. 85.



## REFERÊNCIAS DAS FIGURAS

**Figura 094** extraídas de PAUSE, Michael; CLARK, Roger H. *Arquitectura: temas de composición*. México. Gustavo Gili, 1997, p. 201, fig. 03.

**Figura 095** extraídas de PAUSE, Michael; CLARK, Roger H. *Arquitectura: temas de composición*. México. Gustavo Gili, 1997, p. 213, fig. 09.

**Figura 096** extraídas de PAUSE, Michael; CLARK, Roger H. *Arquitectura: temas de composición*. México. Gustavo Gili, 1997, p. 225, fig. 10.

**Figura 097** extraídas de PAUSE, Michael; CLARK, Roger H. *Arquitectura: temas de composición*. México. Gustavo Gili, 1997, p. 252, fig. 09.

MUITO AGRADECIDO  
PELA ATENÇÃO

VALEU GENTE

