

período: Contemporâneo

análise

WEISHAUPT FORUM

arquiteto: Richard Meier

SEGUNDO A OBRA DE PAUSE E CLARK:
ARQUITECTURA: TEMAS DE COMPOSICIÓN

Universidade Federal de Santa Catarina
Marcelo Galafassi
Prof. Responsável: Dra. Sônia Afonso

Pós-graduação em Arquitetura e Urbanismo
Disciplina: Idéia, Método e Linguagem
ARQ 1101

Maio 2010

arquitetura Contemporânea

arquitetura Contemporânea

o século XX marca o início da
Arquitetura Contemporânea,
cuja idéia principal baseia-se em
rejeitar estilos anteriores

arquitetura Contemporânea

o **século XX** marca o início da Arquitetura Contemporânea, cuja idéia principal baseia-se em rejeitar estilos anteriores

frente às tendências clássicas utilizadas na terceira metade do século XIX, a **arquitetura contemporânea** surge com uma proposta totalmente diferente do que já existia

arquitetura Contemporânea

o **século XX** marca o início da Arquitetura Contemporânea, cuja idéia principal baseia-se em rejeitar estilos anteriores

é evidente o uso do **ferro, vidro e aço laminado**; esses materiais foram produzidos em massa, o que generalizou seus usos na construção, presentes na clareza estrutural e funcionando como elementos pré-fabricados

frente às tendências clássicas utilizadas na terceira metade do século XIX, a **arquitetura contemporânea** surge com uma proposta totalmente diferente do que já existia

Richard Meier

Richard Meier



fig. 1: Richard Meier

Richard Meier



fig. 1: Richard Meier

nasceu em Newark, no estado de New Jersey, EUA, em **1934**

formou-se pela Universidade de Cornell, em 1957, e trabalhou com diversos arquitetos, entre os quais Skidmore, Owings e Merrill e Marcel Breuer, montando seu **próprio escritório em 1963**

Richard Meier

Richard Meier

Meier tem mantido uma atitude específica e inalterável para a concepção de seus projetos desde que entrou na Arquitetura; embora os projetos mais recentes demonstrem um refinamento definitivo de seus trabalhos antigos, ele claramente os baseou em seus próprios conceitos de projeto

Richard Meier



fig. 2: Escritório Richard Meier & Partners Architects LLP

Meier tem mantido uma atitude específica e inalterável para a concepção de seus projetos desde que entrou na Arquitetura; embora os projetos mais recentes demonstrem um refinamento definitivo de seus trabalhos antigos, ele claramente os baseou em seus próprios conceitos de projeto

Richard Meier

Richard Meier

com admirável consistência e
dedicação, ele ignorou as tendências da
moda de arquitetura moderna e
manteve sua filosofia de design próprio

Richard Meier



fig. 4: Smith House, Darien, Connecticut
- USA - 1965-1967 (foto: Hesam)

com admirável consistência e
dedicação, ele ignorou as tendências da
moda de arquitetura moderna e
manteve sua filosofia de design próprio

Richard Meier



fig. 3: Museu de Arte Contemporânea, Barcelona, Espanha - 1987-1995



fig. 4: Smith House, Darien, Connecticut - USA - 1965-1967 (foto: Hesam)

com admirável consistência e dedicação, ele ignorou as tendências da moda de arquitetura moderna e manteve sua filosofia de design próprio

Richard Meier

Richard Meier

geralmente projeta formas **brancas** com painéis esmaltados e vidro; essas estruturas costumam brincar com as relações lineares de rampas e corrimões

Richard Meier



fig. 5: Atheneum, New Harmony, Indiana - USA - 1975-1979

geralmente projeta formas **brancas** com painéis esmaltados e vidro; essas estruturas costumam brincar com as relações lineares de rampas e corrimões

Richard Meier

Richard Meier



fig. 8: Avery Fisher Hall, New York - NY Competition
- (2002) modelo (foto:Vladimir Paperny)

Richard Meier



fig. 7: Madison Square Garden, New York - NY Competition - (1987)
modelo (foto:Vladimir Paperny)



fig. 8: Avery Fisher Hall, New York - NY Competition
- (2002) modelo (foto:Vladimir Paperny)

Richard Meier



fig. 6: Igreja Jubilee, Roma - Itália - (2003) modelo (foto:Vladimir Paperny)



fig. 7: Madison Square Garden, New York - NY Competition - (1987) modelo (foto:Vladimir Paperny)



fig. 8: Avery Fisher Hall, New York - NY Competition - (2002) modelo (foto:Vladimir Paperny)

Richard Meier



fig. 9: Museum of Decorative Arts, Frankfurt - Alemanha - 1979-1985

Richard Meier



fig. 9: Museum of Decorative Arts, Frankfurt - Alemanha - 1979-1985

embora seus
prédios tenham
uma aparência
semelhante,
Meier consegue
gerar infinitas
variações sobre
esse tema
singular

Richard Meier



fig. 10: The Getty Center, Los Angeles, California - USA - 1984-1997

Richard Meier



fig. 10: The Getty Center, Los Angeles, Califórnia - USA - 1984-1997

as peças
escultóricas
brancas de
Meier criaram
um novo
vocabulário de
projeto para a
década de 80

Richard Meier



fig. 11: High Museum of Art, Atlanta, Georgia - USA - 1980-1983

Richard Meier

em 1984, ganhou o **PRITZKER PRIZE**, prêmio atribuído anualmente à arquitetos cujo trabalho demonstre uma combinação de talento, visão e compromisso, produzindo significativas contribuições para a humanidade e o ambiente construído através da arquitetura



fig. 11: High Museum of Art, Atlanta, Georgia - USA - 1980-1983

Weishaupt Forum

Weishaupt Forum

Schwendi, Alemanha
1989-1993

Weishaupt Forum

Schwendi, Alemanha
1989-1993

Localizada em um campo
às margens da pequena
cidade de Schwendi, na
Alemanha, está a sede da
Max Weishaupt GmbH

Weishaupt Forum

Schwendi, Alemanha
1989-1993

Localizada em um campo às margens da pequena cidade de Schwendi, na Alemanha, está a sede da Max Weishaupt GmbH

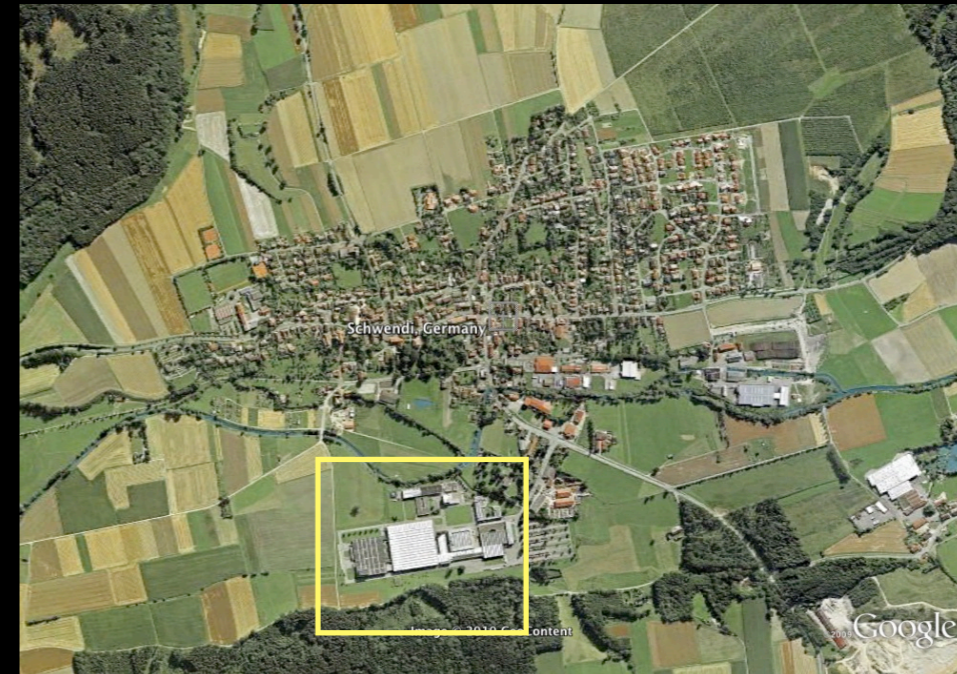


fig. 12: Vista aérea da cidade de Schwendi, Alemanha - imagem: Google Earth

Weishaupt Forum

Schwendi, Alemanha
1989-1993

Localizada em um campo às margens da pequena cidade de Schwendi, na Alemanha, está a sede da Max Weishaupt GmbH

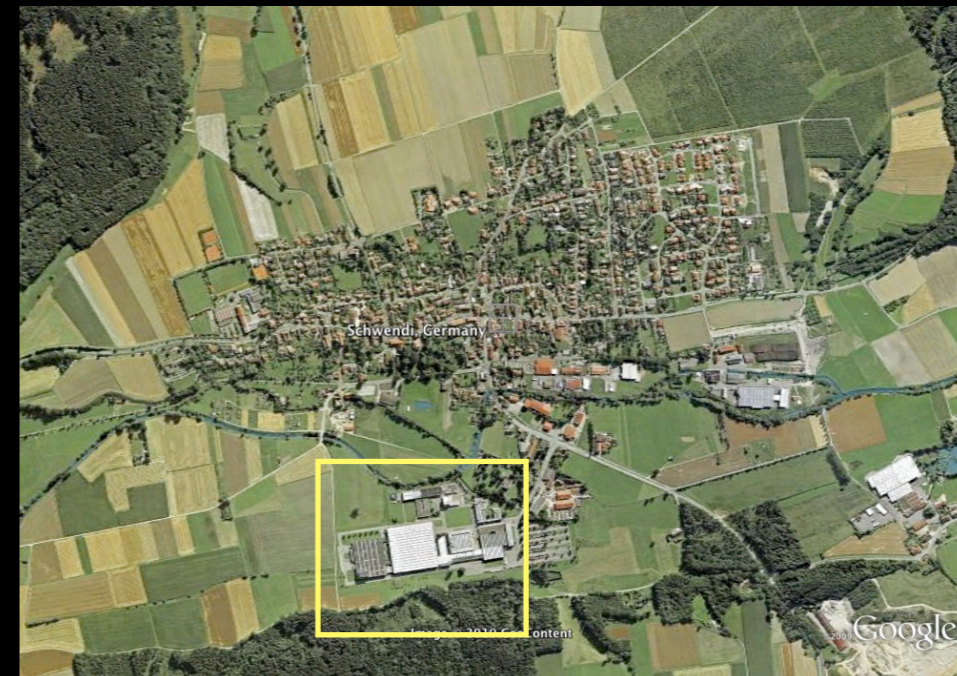


fig. 12: Vista aérea da cidade de Schwendi, Alemanha - imagem: Google Earth

uma empresa de queimadores, sistemas de aquecimento e combustão, tecnologia solar, bombas de calor e automação predial

Weishaupt Forum

Schwendi, Alemanha
1989-1993

Localizada em um campo às margens da pequena cidade de Schwendi, na Alemanha, está a sede da Max Weishaupt GmbH

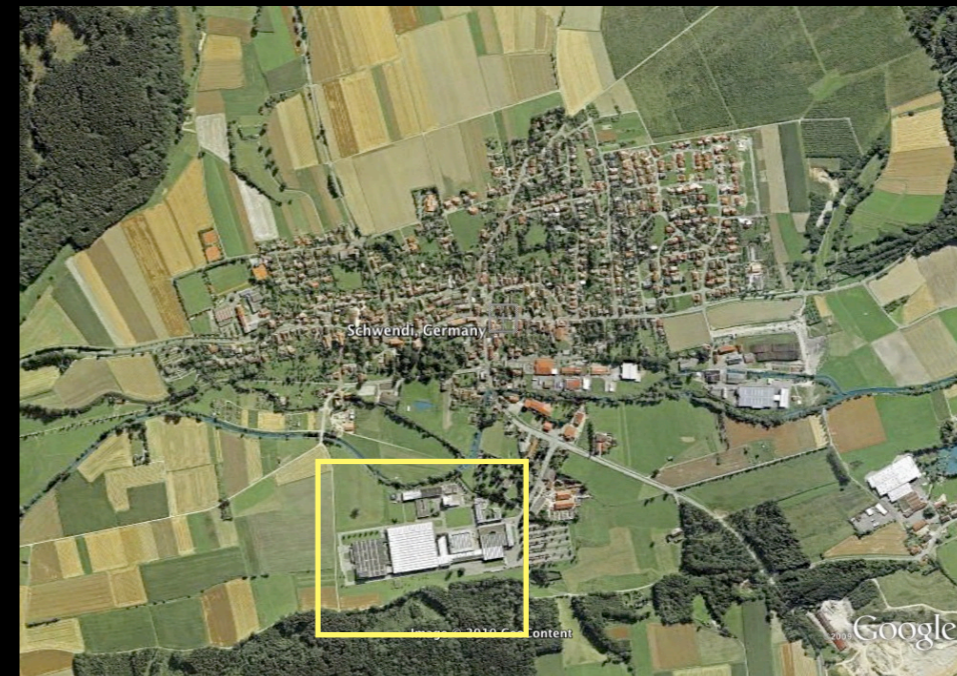


fig. 12: Vista aérea da cidade de Schwendi, Alemanha - imagem: Google Earth



fig. 13: Vista aérea da fábrica Weishaupt GmbH - Schwendi, Alemanha

uma empresa de queimadores, sistemas de aquecimento e combustão, tecnologia solar, bombas de calor e automação predial

Weishaupt Forum

Weishaupt Forum

implantação

Weishaupt Forum

implantação



fig. 14: Implantação - imagem: Google Earth

Weishaupt Forum

implantação



fig. 14: Implantação - imagem: Google Earth

o Weishaupt Forum é um complexo de dois andares que acede à fábrica, composto por duas estruturas principais: um **restaurante e um centro de treinamento em um bloco único** e um **edifício pórtico** em frente aos escritórios existentes

Weishaupt Forum

implantação

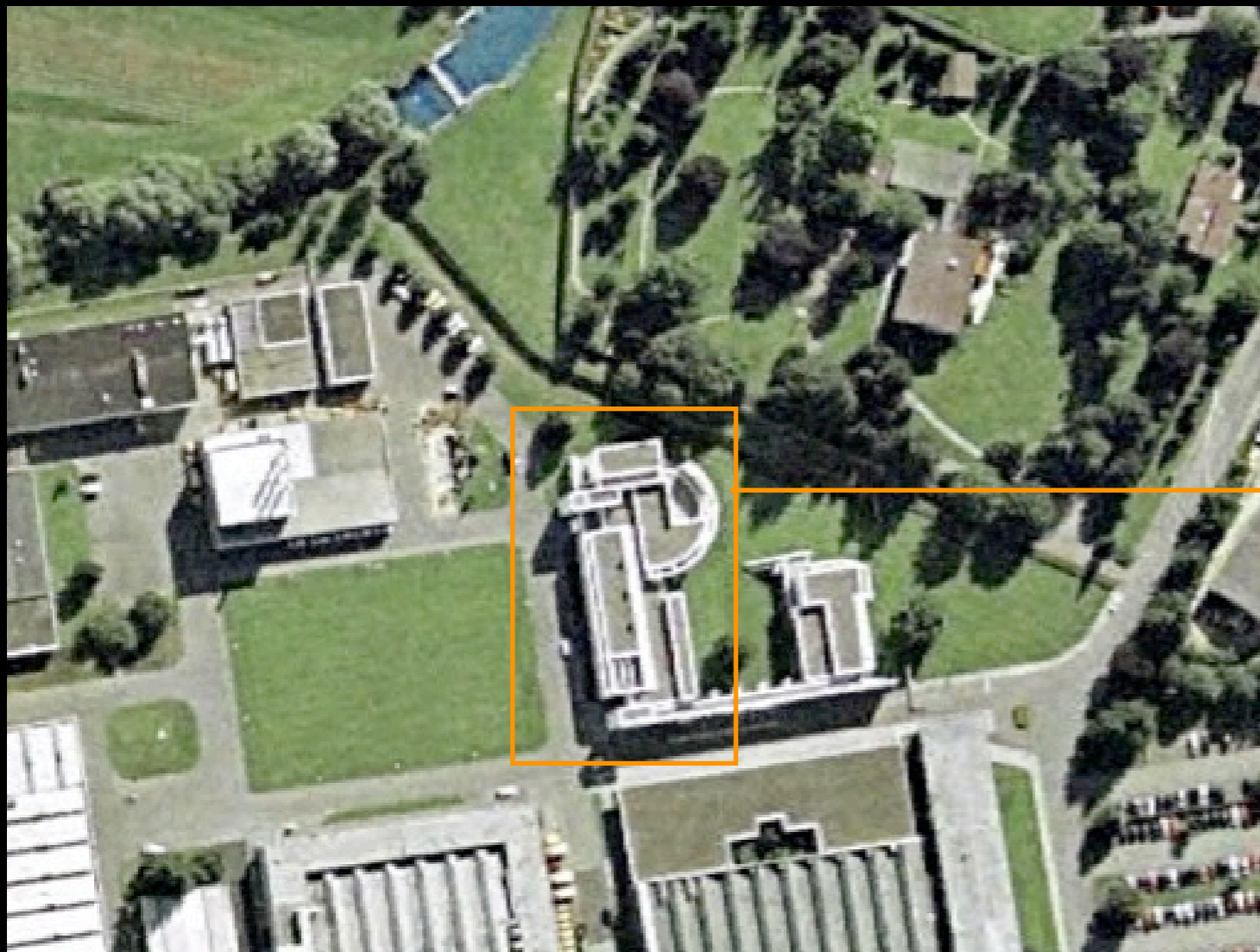
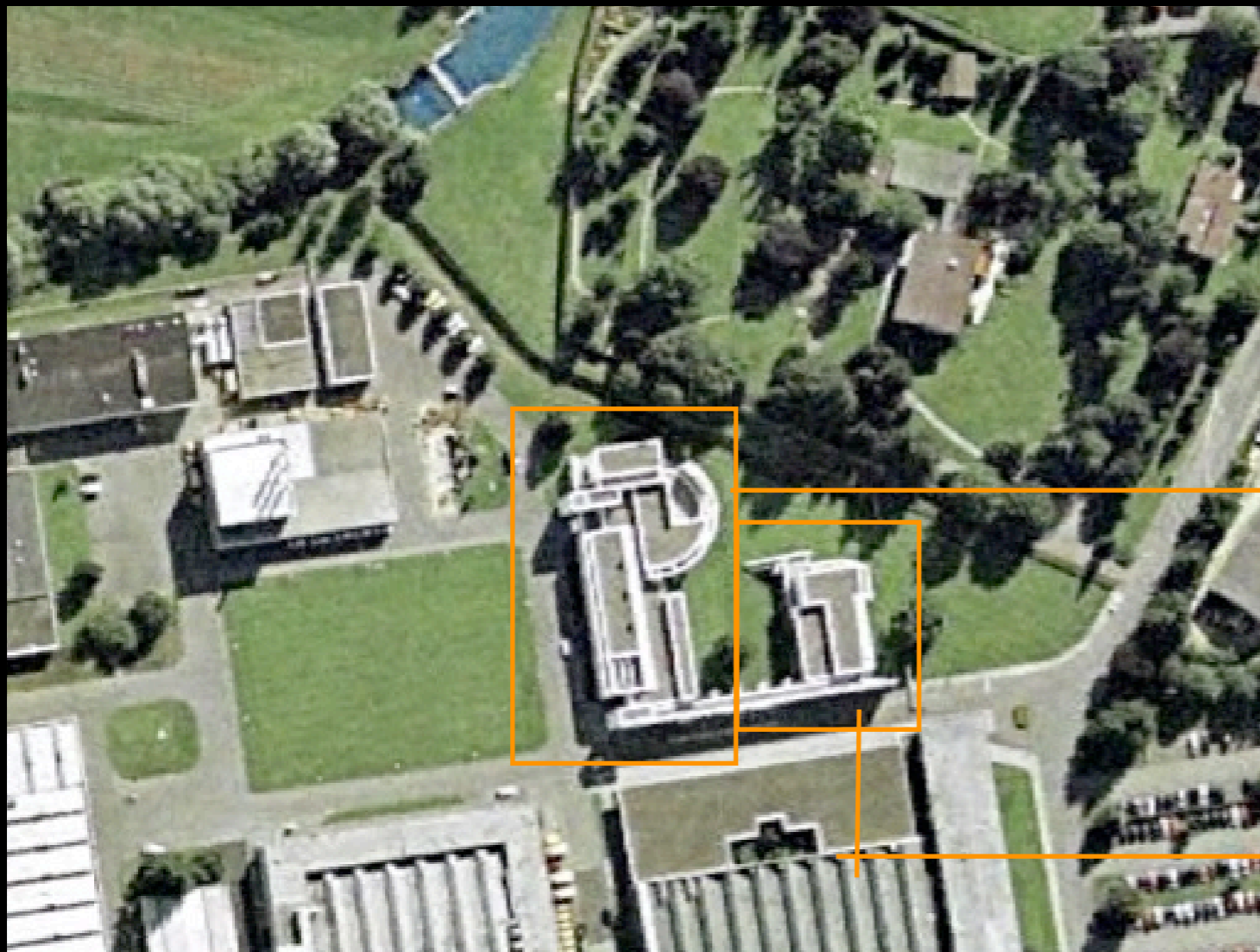


fig. 14: Implantação - imagem: Google Earth

o Weishaupt Forum é um complexo de dois andares que acede à fábrica, composto por duas estruturas principais: um restaurante e um centro de treinamento em um bloco único e um edifício pórtico em frente aos escritórios existentes

Weishaupt Forum

implantação



o Weishaupt Forum é um complexo de dois andares que acede à fábrica, composto por duas estruturas principais: um restaurante e um centro de treinamento em um bloco único e um edifício pórtico em frente aos escritórios existentes

fig. 14: Implantação - imagem: Google Earth

Weishaupt Forum

Weishaupt Forum



fig. 15: Vista do bloco 2 (foto: Scott Frances / ESTO)

Weishaupt Forum



este bloco acomoda uma área de exposição de fornos, um anfiteatro com 50 lugares e, no piso superior, uma surpreendente coleção de arte do pós-guerra

fig. 15: Vista do bloco 2 (foto: Scott Frances / ESTO)

Weishaupt Forum

Weishaupt Forum

estão ligados por uma ponte coberta que estabelece a ligação entre a zona de exposição e recepção e a estrutura que inclui o restaurante para os membros da empresa, com capacidade para 260 pessoas

Weishaupt Forum



fig. 16: Vista da passarela (foto: Scott Frances / ESTO)

estão ligados por uma
ponte coberta que
estabelece a ligação entre a
zona de exposição e
recepção e a estrutura que
inclui o restaurante para os
membros da empresa, com
capacidade para 260
pessoas

Weishaupt Forum

Weishaupt Forum

o pátio interno é
gramado e emoldurado
por duas varandas

Weishaupt Forum



o pátio interno é
gramado e emoldurado
por duas varandas

fig. 17: Vista do pátio interno (foto: Scott Frances / ESTO)

Weishaupt Forum



fig. 17: Vista do pátio interno (foto: Scott Frances / ESTO)

o pátio interno é gramado e emoldurado por duas varandas

uma contorna a parede semi-circular da restaurante

outra se abre para a galeria de arte

Weishaupt Forum

Weishaupt Forum

I° pavimento

Weishaupt Forum

1° pavimento

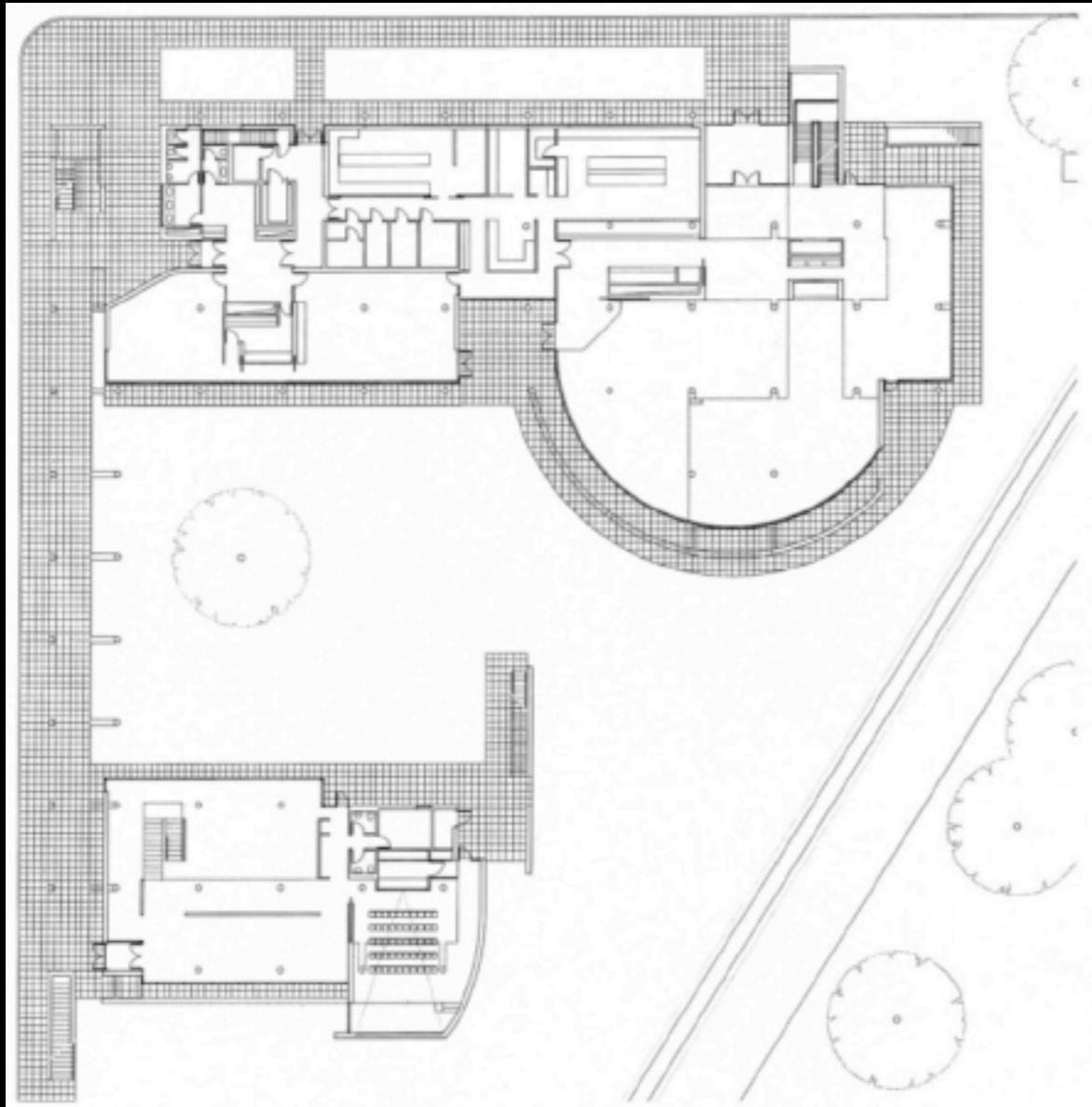
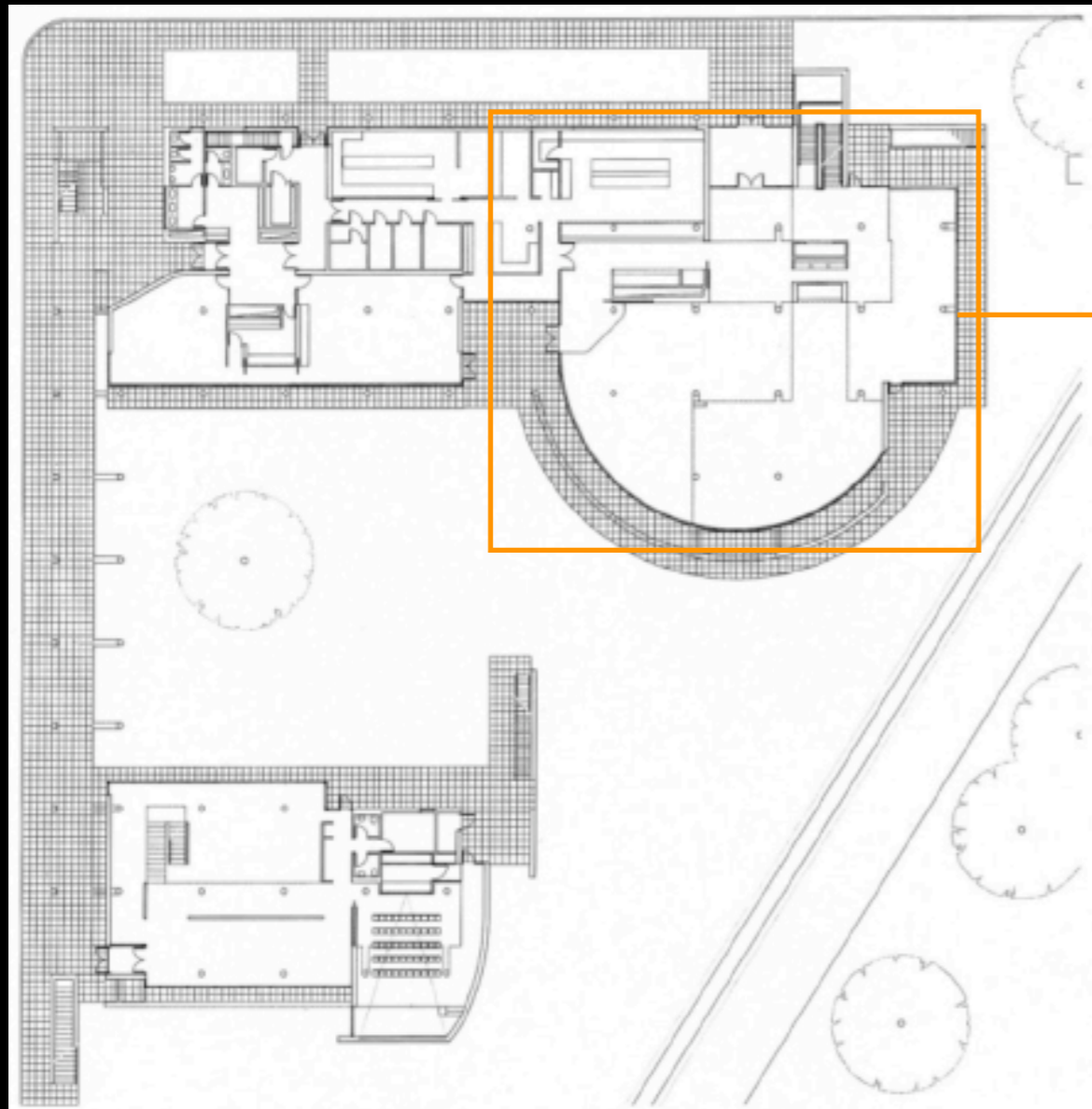


fig. 18: Planta Pavimento Inferior

Weishaupt Forum

1° pavimento

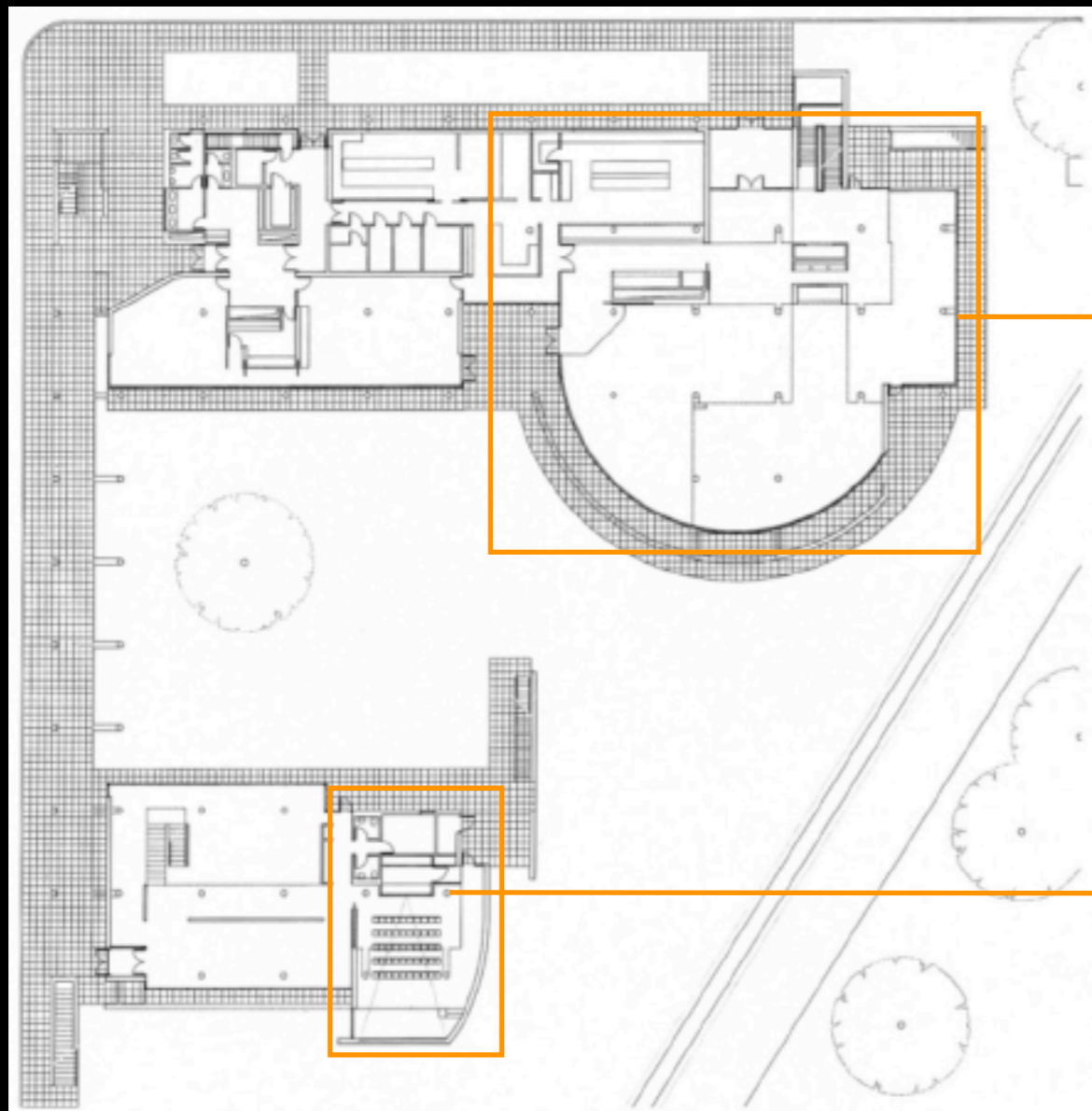


restaurante

fig. 18: Planta Pavimento Inferior

Weishaupt Forum

1° pavimento



restaurante

anfiteatro

fig. 18: Planta Pavimento Inferior

Weishaupt Forum

1º pavimento

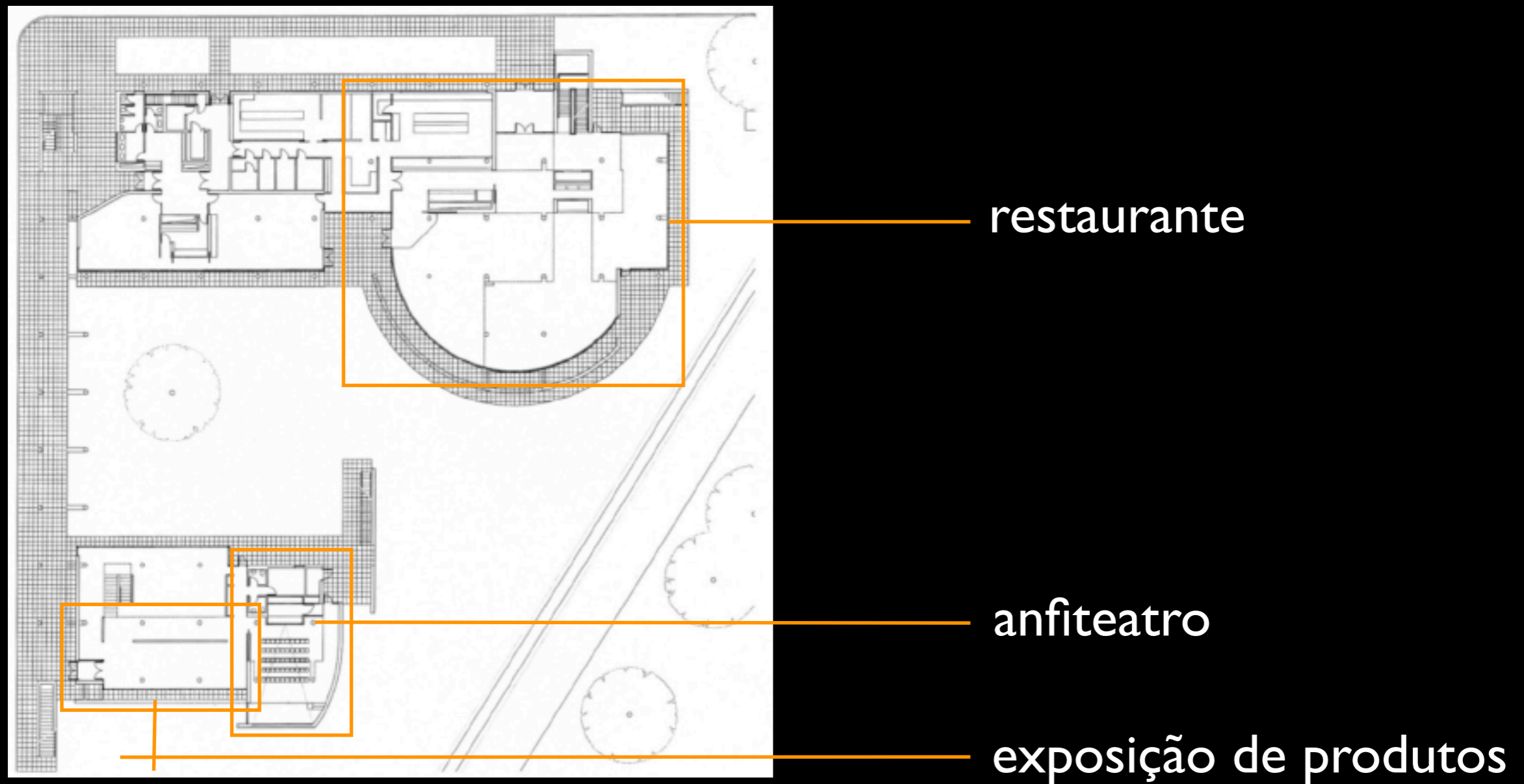
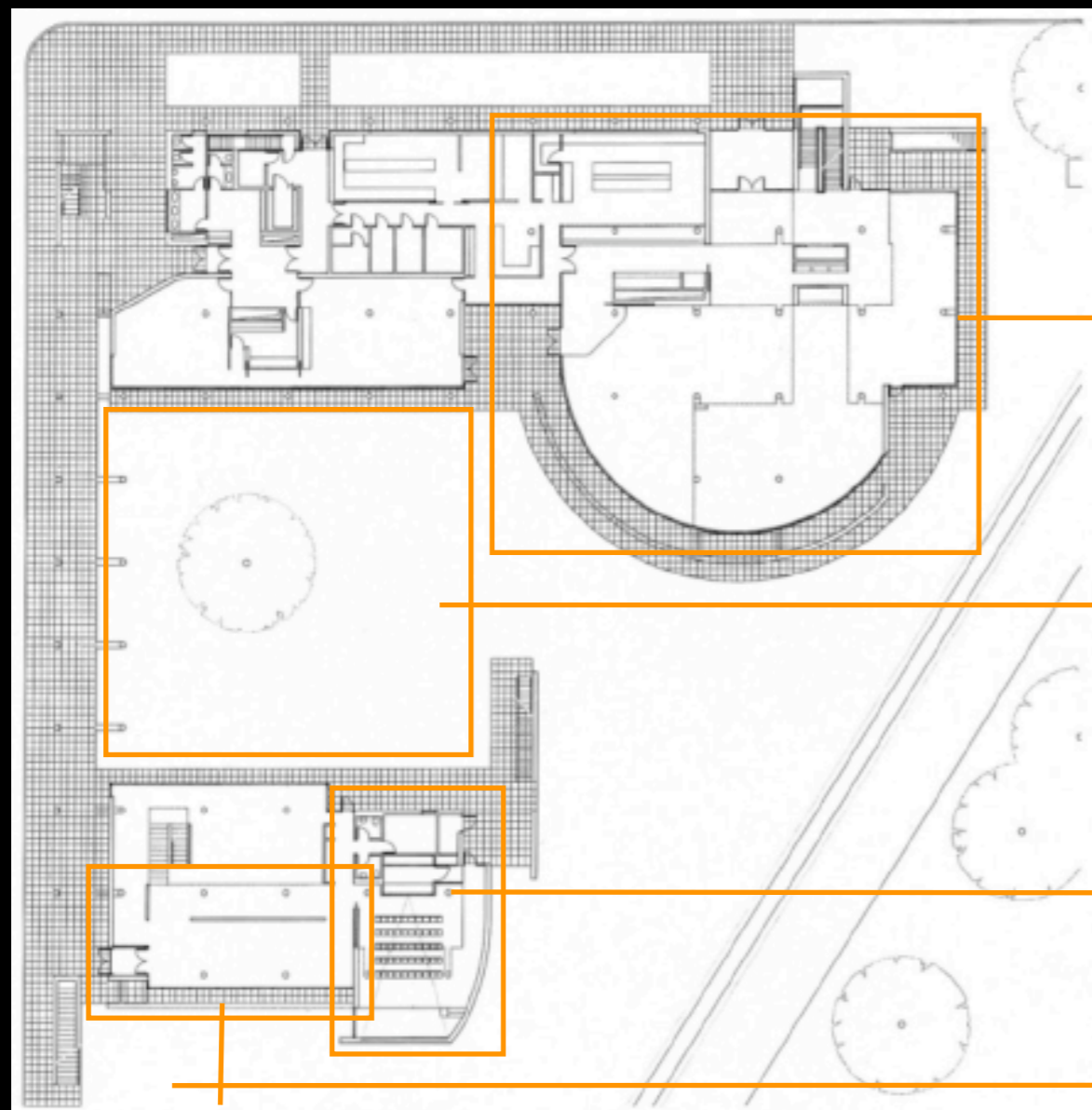


fig. 18: Planta Pavimento Inferior

Weishaupt Forum

1º pavimento



restaurante

pátio interno

anfiteatro

exposição de produtos

fig. 18: Planta Pavimento Inferior

Weishaupt Forum

Weishaupt Forum

2° pavimento

Weishaupt Forum

2° pavimento

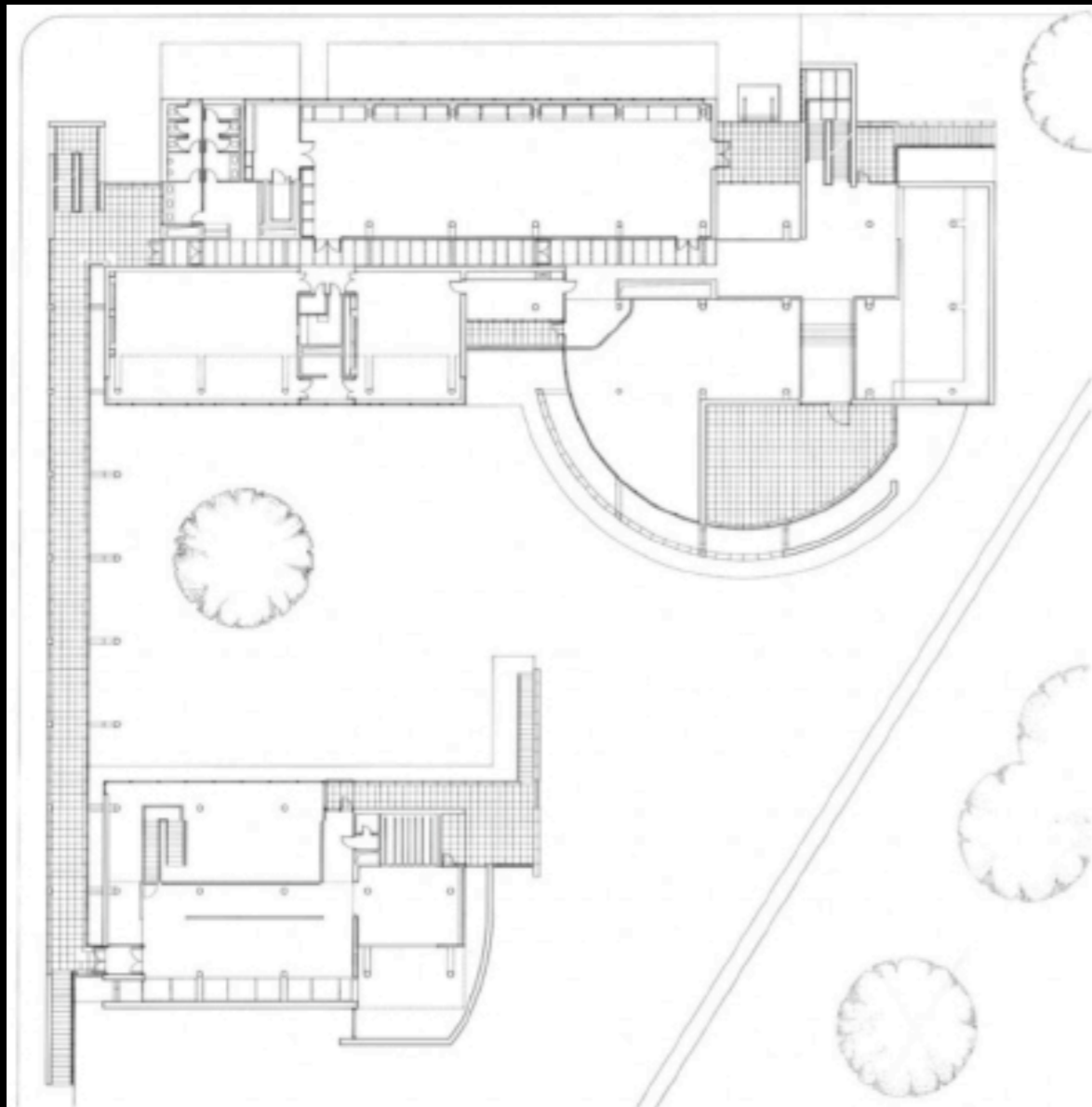
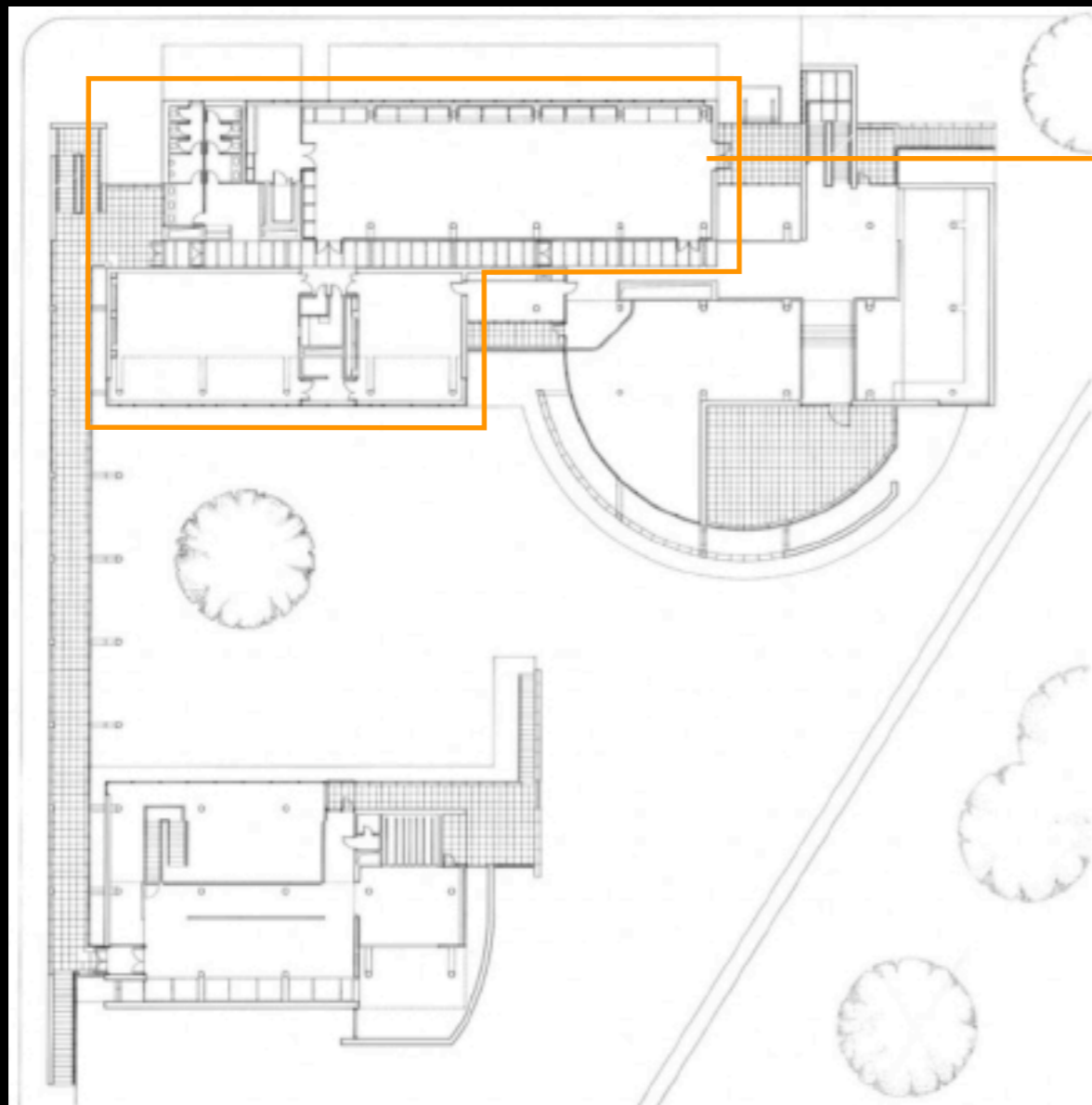


fig. 19: Planta Pavimento Superior

Weishaupt Forum

2º pavimento

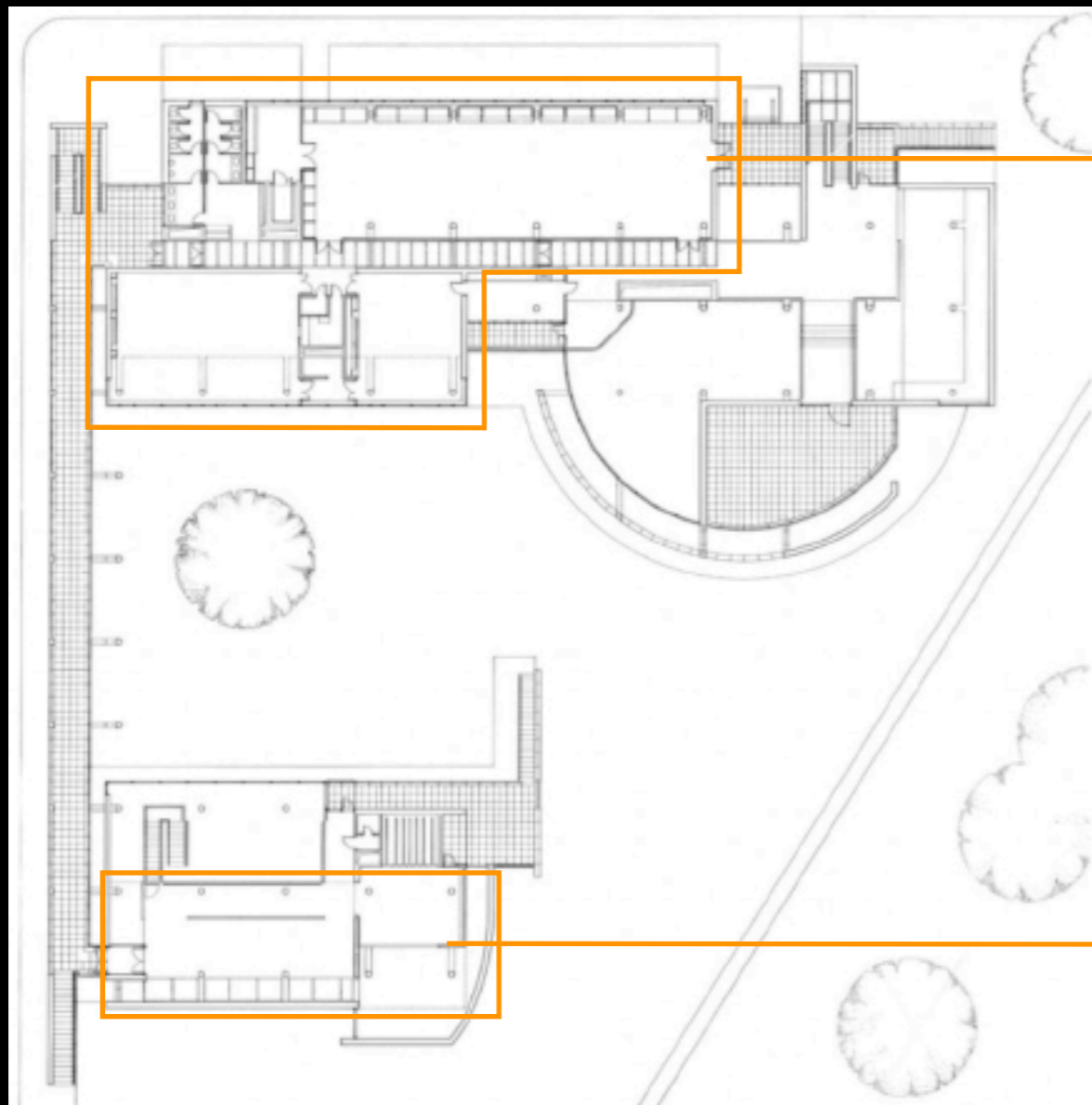


laboratórios e salas
de treinamento

fig. 19: Planta Pavimento Superior

Weishaupt Forum

2º pavimento



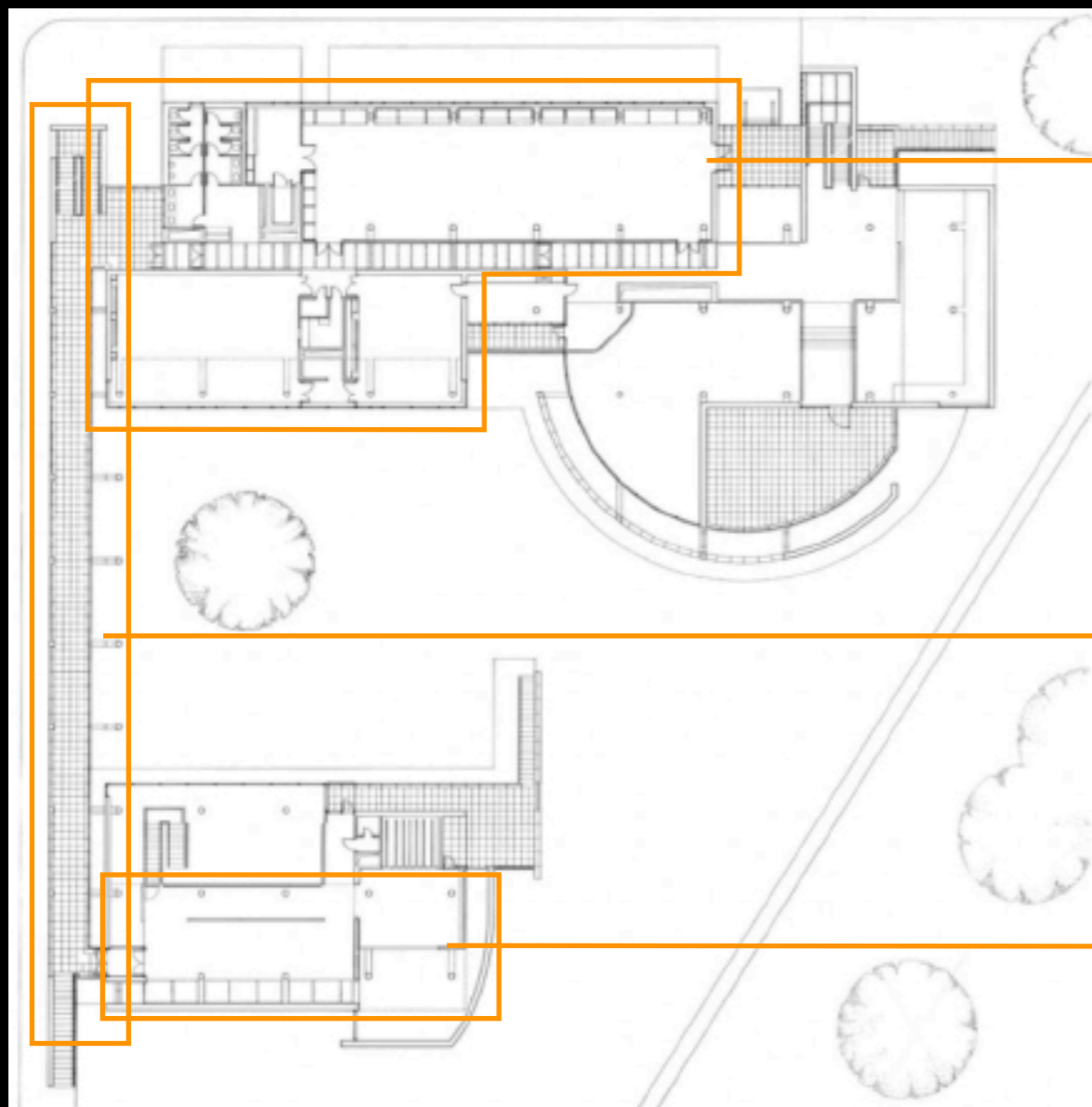
laboratórios e salas
de treinamento

galeria de arte

fig. 19: Planta Pavimento Superior

Weishaupt Forum

2º pavimento



laboratórios e salas
de treinamento

passarela

galeria de arte

fig. 19: Planta Pavimento Superior

Weishaupt Forum

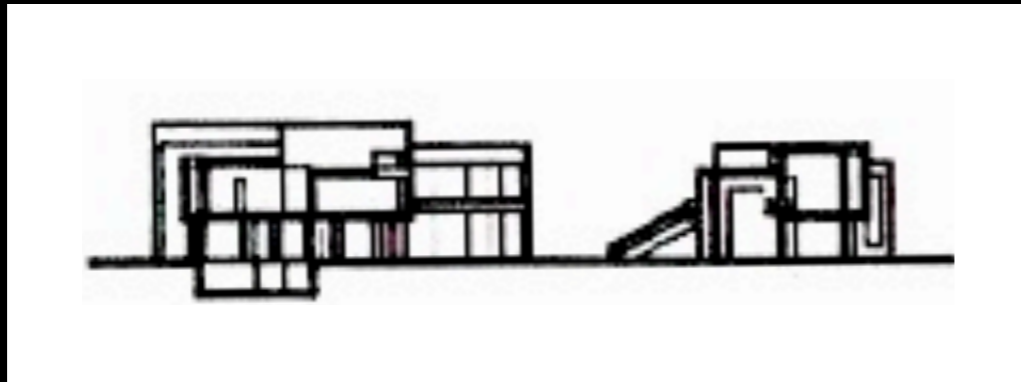
Weishaupt Forum

corte e elevações

Weishaupt Forum

corte e elevações

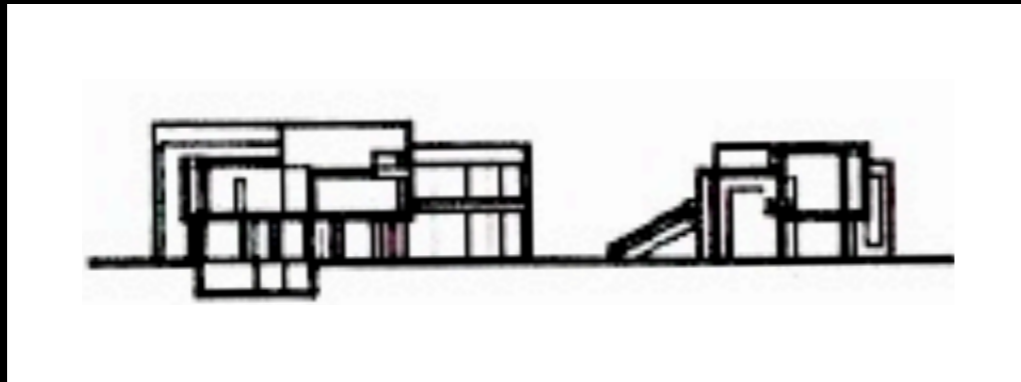
secção A



Weishaupt Forum

corte e elevações

secção A



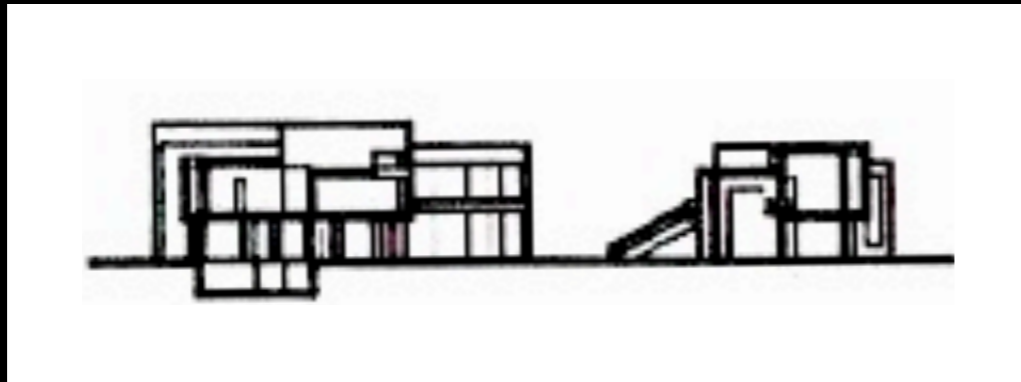
elevação I



Weishaupt Forum

corte e elevações

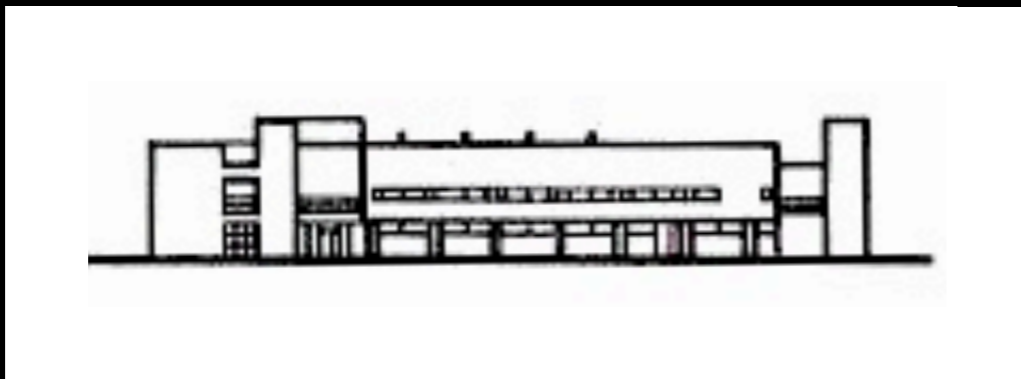
secção A



elevação I



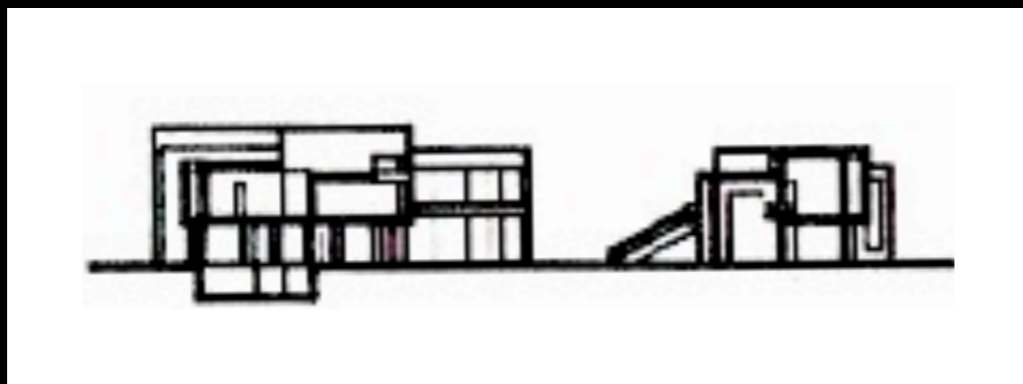
elevação 2



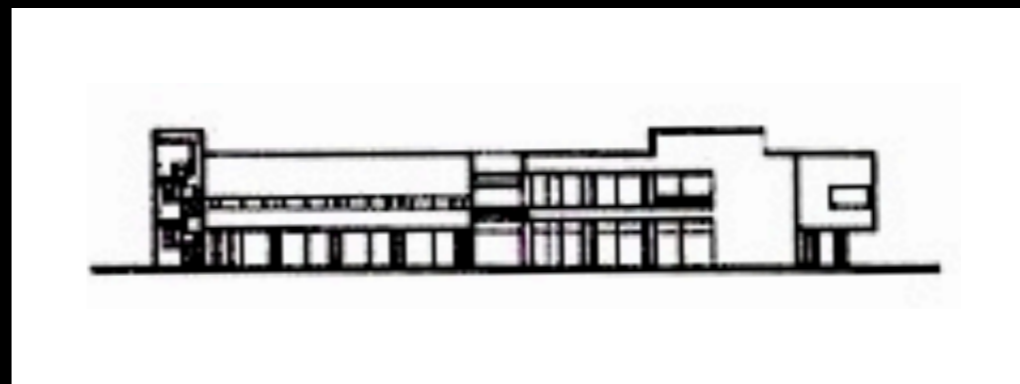
Weishaupt Forum

corte e elevações

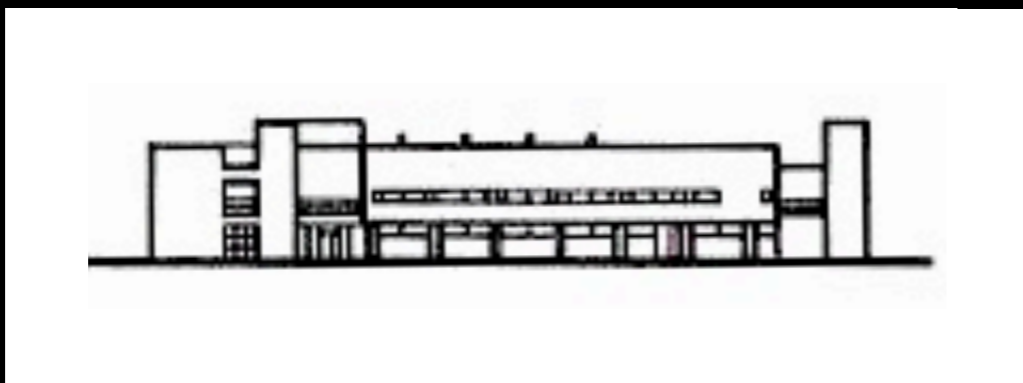
secção A



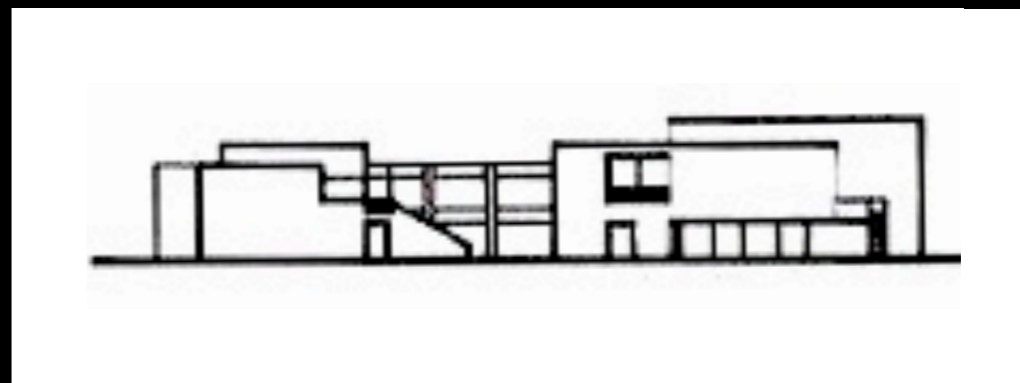
elevação I



elevação 2



elevação 3



análise segundo Pause e Clark

ESTRUTURA

análise segundo Pause e Clark

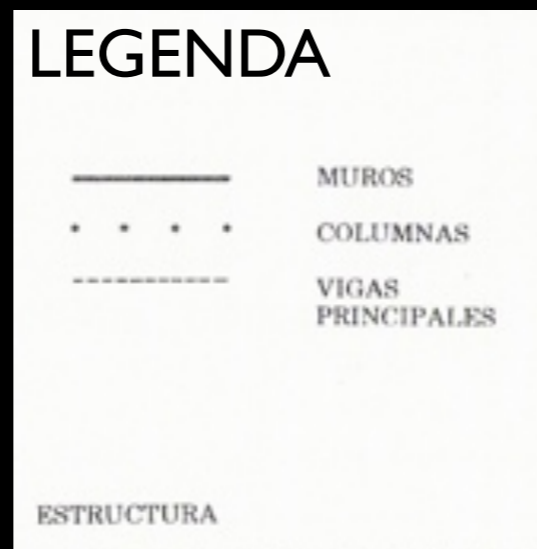
ESTRUTURA

definir o ESPAÇO,
criar as
UNIDADES,
articular a
CIRCULAÇÃO,
sugerir o
MOVIMENTO

análise segundo Pause e Clark

ESTRUTURA

definir o ESPAÇO,
criar as
UNIDADES,
articular a
CIRCULAÇÃO,
sugerir o
MOVIMENTO



análise segundo Pause e Clark

ESTRUTURA

definir o ESPAÇO,
criar as
UNIDADES,
articular a
CIRCULAÇÃO,
sugerir o
MOVIMENTO

LEGENDA

—————	MUROS
• • • •	COLUMNAS
-----	VIGAS PRINCIPALES

ESTRUCTURA



análise segundo Pause e Clark

ILUMINAÇÃO
natural

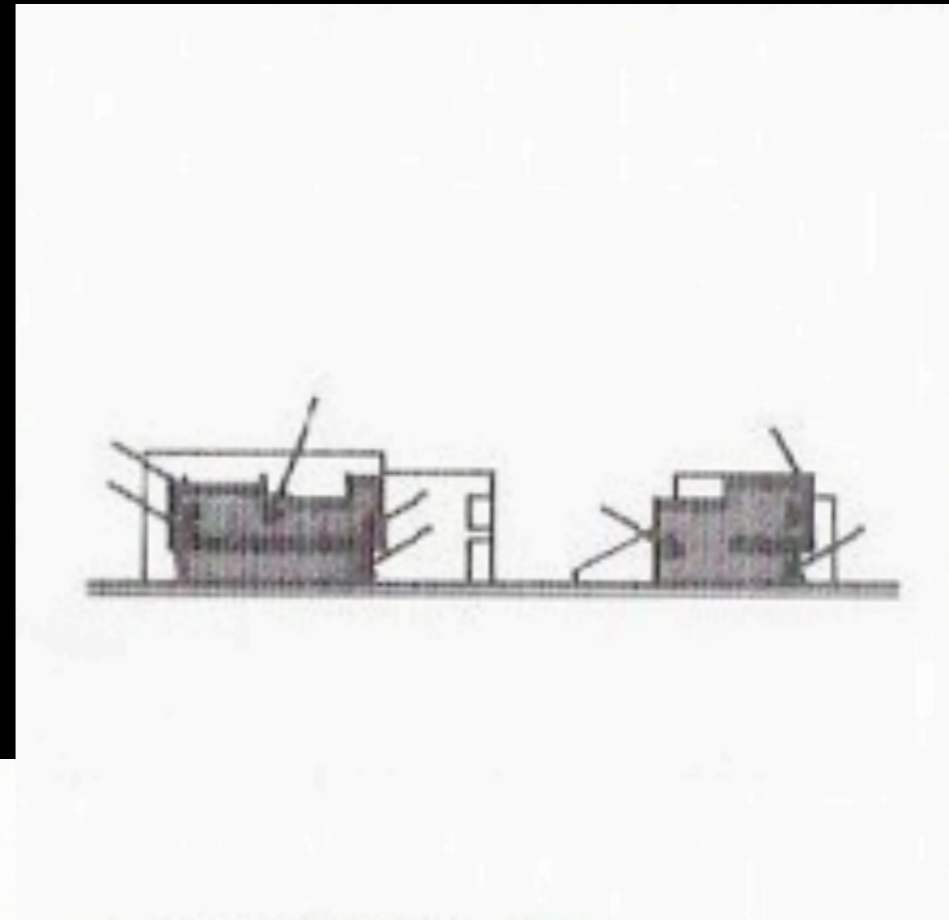
análise segundo Pause e Clark

ILUMINAÇÃO natural

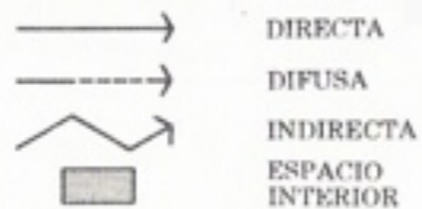


análise segundo Pause e Clark

ILUMINAÇÃO natural



LEGENDA



ILUMINACIÓN NATURAL

análise segundo Pause e Clark

MASSA

análise segundo Pause e Clark

MASSA

consequência do
desenho, não se
limita à silhueta
ou à fachada - é
a imagem
perceptiva do
edifício em sua
totalidade

análise segundo Pause e Clark

MASSA

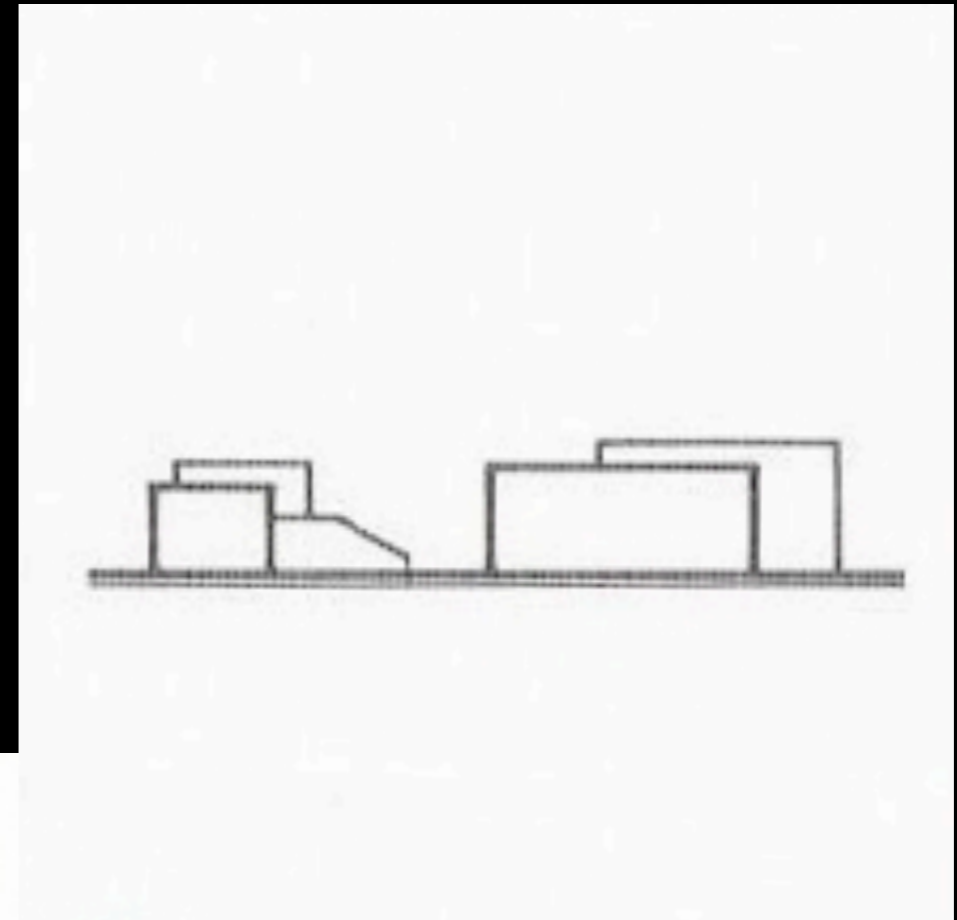
consequência do desenho, não se limita à silhueta ou à fachada - é a imagem perceptiva do edifício em sua totalidade



análise segundo Pause e Clark

MASSA

consequência do desenho, não se limita à silhueta ou à fachada - é a imagem perceptiva do edifício em sua totalidade



LEGENDA

— MASA PRINCIPAL
— MASA SECUNDARIA

MASA

análise segundo Pause e Clark

relação entre a
PLANTA, o CORTE
e a ELEVACÃO

análise segundo Pause e Clark

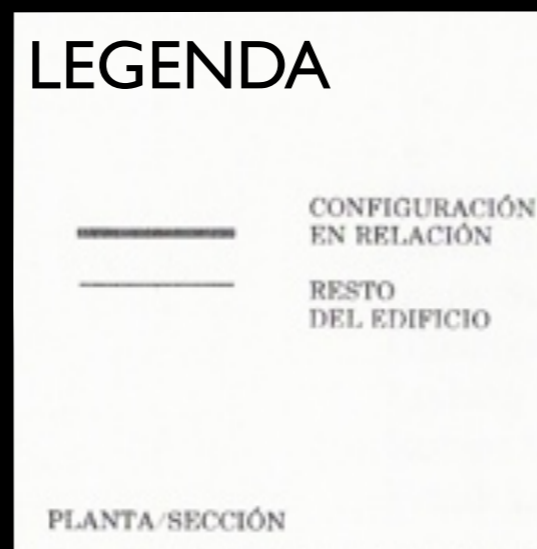
relação entre a
PLANTA, o **CORTE**
e a **ELEVAÇÃO**

qualquer decisão
que se tome em
algum desses
campos, pode ser
determinada ou
incluída na forma
do outro

análise segundo Pause e Clark

relação entre a
PLANTA, o **CORTE**
e a **ELEVAÇÃO**

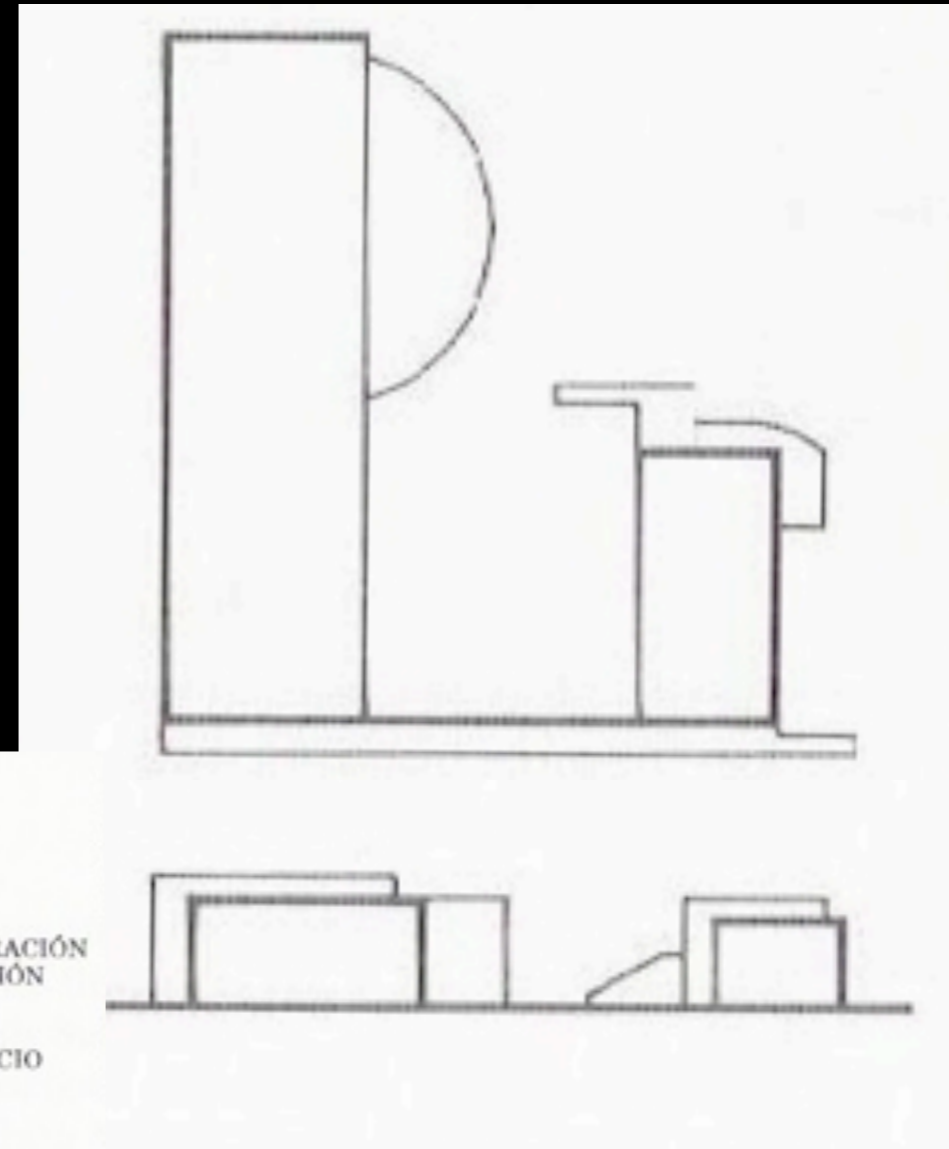
qualquer decisão
que se tome em
algum desses
campos, pode ser
determinada ou
incluída na forma
do outro



análise segundo Pause e Clark

relação entre a
PLANTA, o **CORTE**
e a **ELEVAÇÃO**

qualquer decisão
que se tome em
algum desses
campos, pode ser
determinada ou
incluída na forma
do outro



LEGENDA

— CONFIGURACIÓN
EN RELACIÓN

— RESTO
DEL EDIFICIO

PLANTA/SECCIÓN

análise segundo Pause e Clark

relação entre a
CIRCULAÇÃO e o
ESPAÇO-USO

análise segundo Pause e Clark

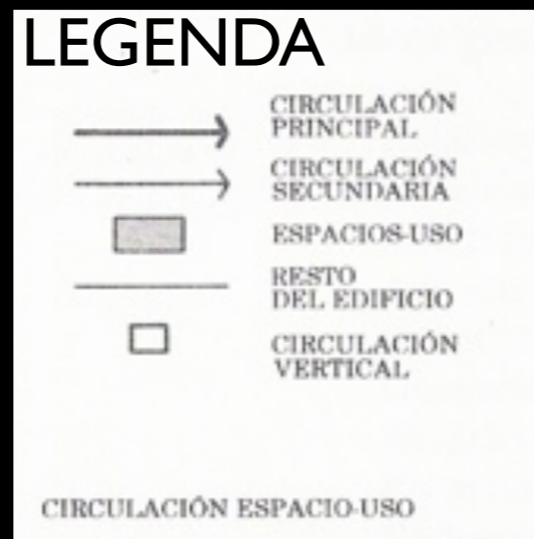
relação entre a
CIRCULAÇÃO e o
ESPAÇO-USO

circulação
definida em um
espaço
destinado ao
movimento

análise segundo Pause e Clark

relação entre a
CIRCULAÇÃO e o
ESPAÇO-USO

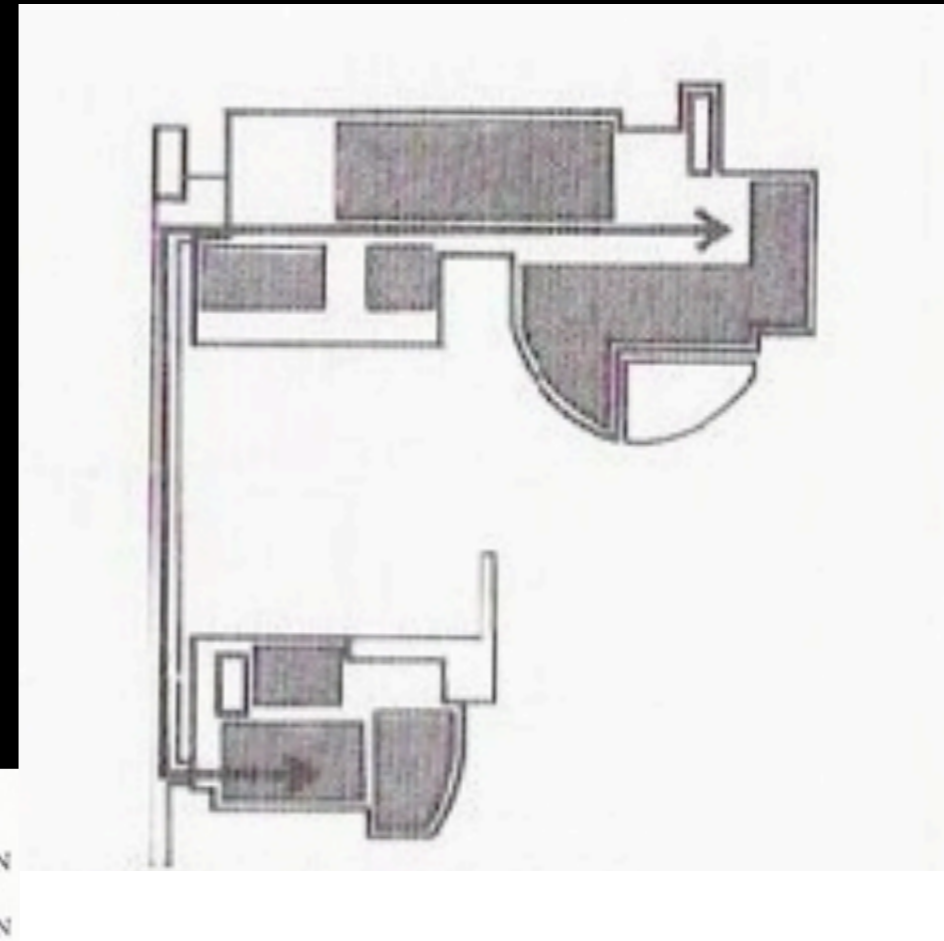
circulação
definida em um
espaço
destinado ao
movimento



análise segundo Pause e Clark

relação entre a
CIRCULAÇÃO e o
ESPAÇO-USO

circulação
definida em um
espaço
destinado ao
movimento



LEGENDA

- CIRCULACIÓN PRINCIPAL
- CIRCULACIÓN SECUNDARIA
- ESPACIOS-USO
- RESTO DEL EDIFICIO
- CIRCULACIÓN VERTICAL

CIRCULACIÓN ESPACIO-USO

análise segundo Pause e Clark

da UNIDADE ao
CONJUNTO

análise segundo Pause e Clark

da UNIDADE ao
CONJUNTO

o conjunto
incorpora maior
número de formas
que é atribuído às
UNIDADES

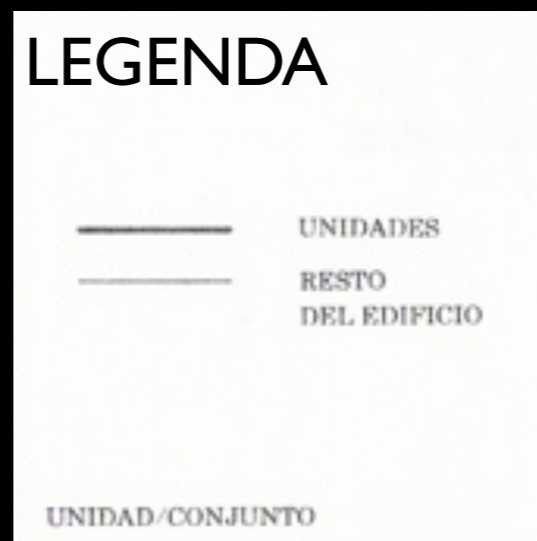
a imagem
dominante é o
CONJUNTO

análise segundo Pause e Clark

da UNIDADE ao
CONJUNTO

o conjunto
incorpora maior
número de formas
que é atribuído às
UNIDADES

a imagem
dominante é o
CONJUNTO

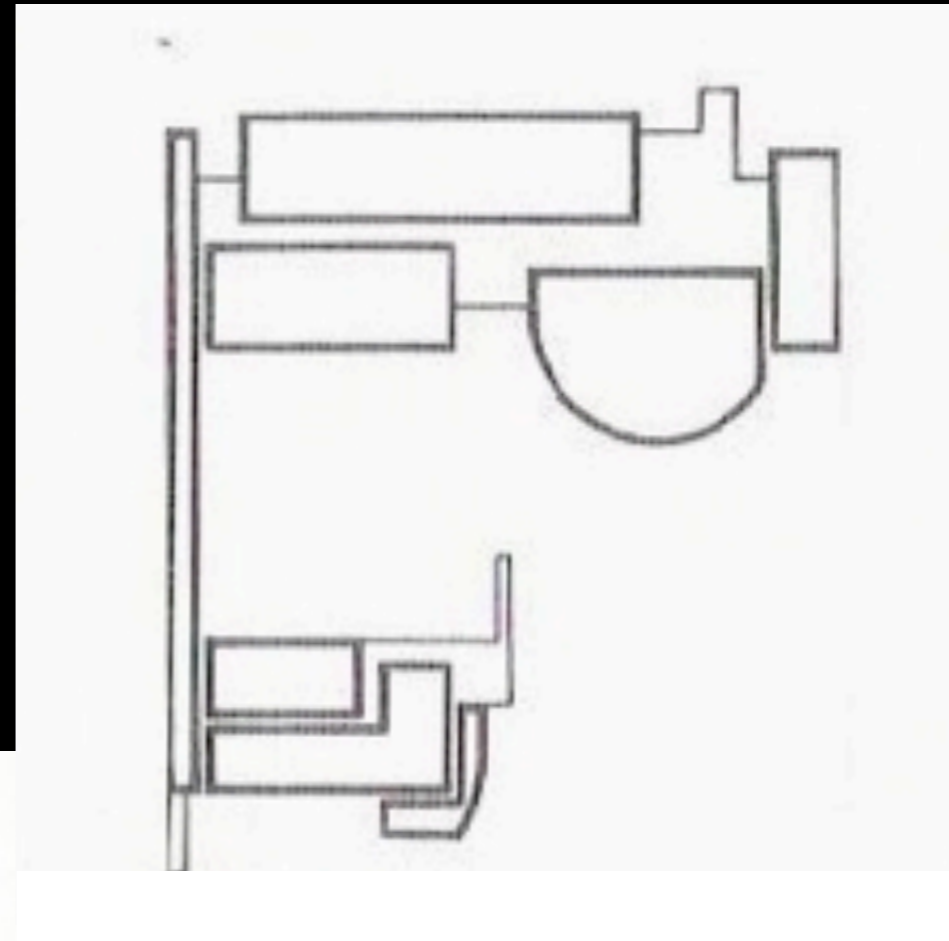


análise segundo Pause e Clark

da UNIDADE ao
CONJUNTO

o conjunto
incorpora maior
número de formas
que é atribuído às
UNIDADES

a imagem
dominante é o
CONJUNTO



LEGENDA

— UNIDADES
— RESTO
DEL EDIFICIO

UNIDAD/CONJUNTO

análise segundo Pause e Clark

relação entre o
REPETITIVO e
o SINGULAR

análise segundo Pause e Clark

relação entre o
REPETITIVO e
o **SINGULAR**

singular definido
pelo repetitivo

análise segundo Pause e Clark

relação entre o
REPETITIVO e
o **SINGULAR**

singular definido
pelo repetitivo



análise segundo Pause e Clark

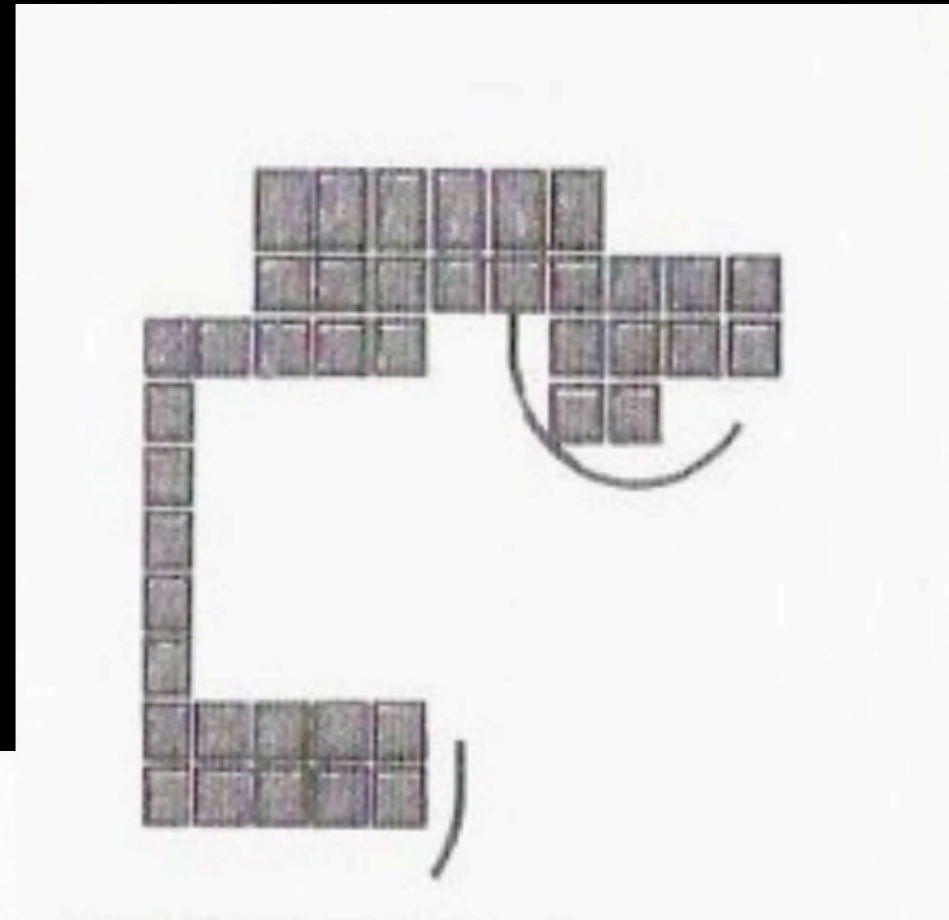
relação entre o
REPETITIVO e
o **SINGULAR**

singular definido
pelo repetitivo

LEGENDA

—	SINGULAR
■ ■ ■ ■	REPETITIVO
—	RESTO DEL EDIFICIO

REPETITIVO/SINGULAR



análise segundo Pause e Clark

SIMETRIA e
EQUILÍBRIO

análise segundo Pause e Clark

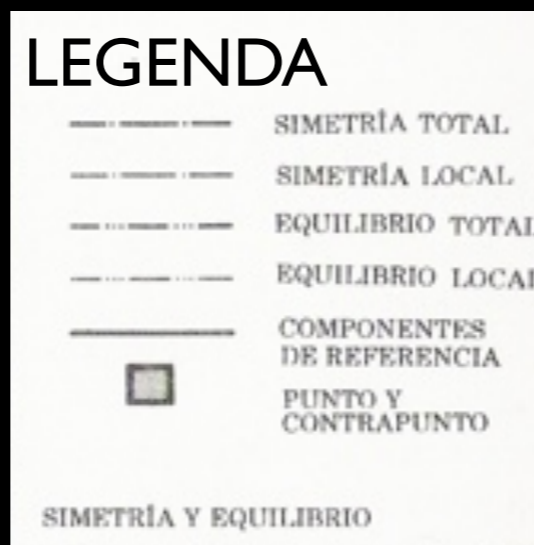
SIMETRIA e EQUILÍBRIO

mesma
unidade
presente nos
dois lados da
linha de
equilíbrio

análise segundo Pause e Clark

SIMETRIA e EQUILÍBRIO

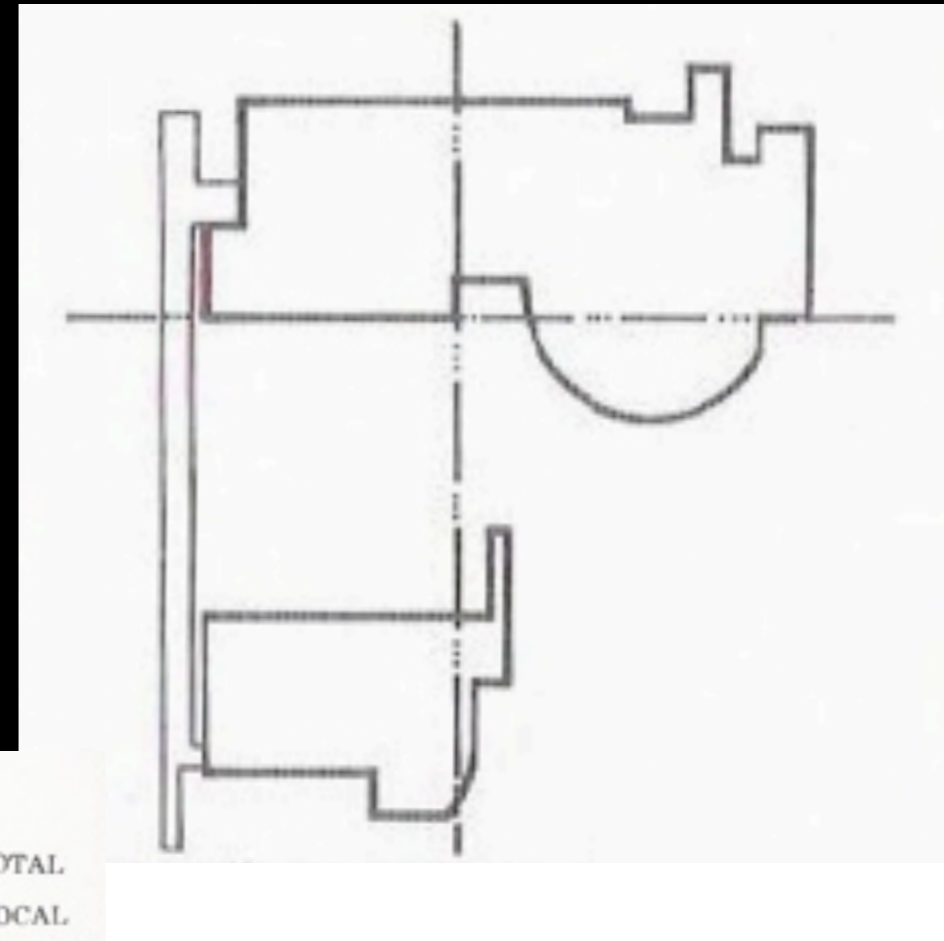
mesma
unidade
presente nos
dois lados da
linha de
equilíbrio



análise segundo Pause e Clark

SIMETRIA e EQUILÍBRIO

mesma
unidade
presente nos
dois lados da
linha de
equilíbrio



LEGENDA

- SIMETRÍA TOTAL
- SIMETRÍA LOCAL
- EQUILIBRIO TOTAL
- EQUILIBRIO LOCAL
- COMPONENTES DE REFERENCIA
- PUNTO Y CONTRAPUNTO

SIMETRÍA Y EQUILIBRIO

análise segundo Pause e Clark

GEOMETRIA

análise segundo Pause e Clark

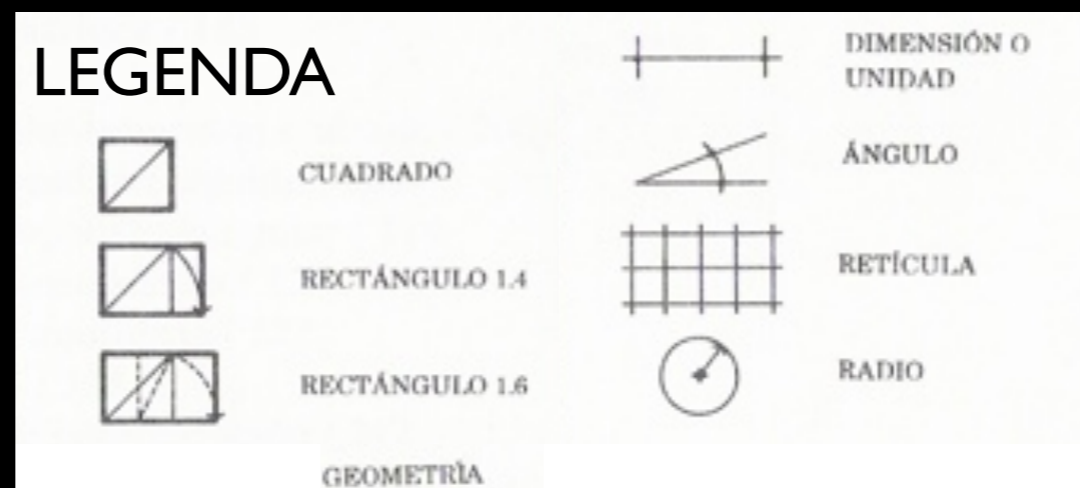
GEOMETRIA

incorporação de
figuras básicas
da geometria à
forma ou ao
espaço com o
objetivo de
definir a plena
configuração do
edifício

análise segundo Pause e Clark

GEOMETRIA

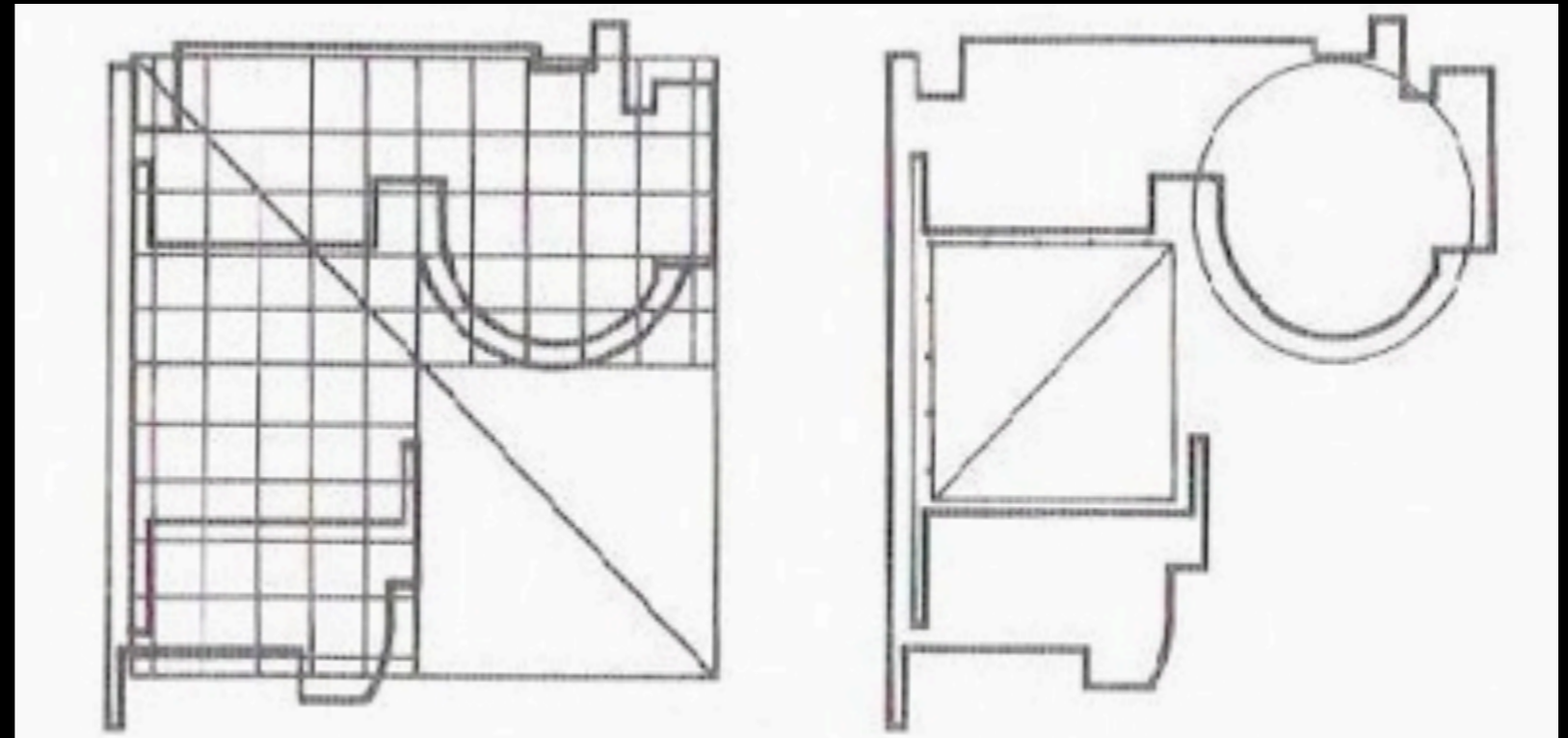
incorporação de figuras básicas da geometria à forma ou ao espaço com o objetivo de definir a plena configuração do edifício



análise segundo Pause e Clark

GEOMETRIA

incorporação de figuras básicas da geometria à forma ou ao espaço com o objetivo de definir a plena configuração do edifício



LEGENDA			
	CUADRADO		DIMENSIÓN O UNIDAD
	RECTÁNGULO 1.4		ÁNGULO
	RECTÁNGULO 1.6		RETÍCULA
	GEOMETRÍA		RADIO

análise segundo Pause e Clark

ADIÇÃO e
SUBTRAÇÃO

análise segundo Pause e Clark

ADIÇÃO e SUBTRAÇÃO

inclusão ou
exclusão de partes
para criar a
FORMA construída

adição valoriza as
PARTES

subtração valoriza
o TODO

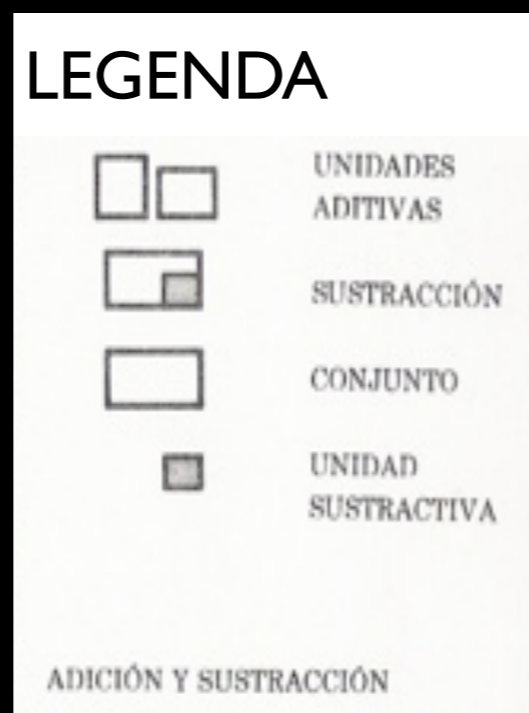
análise segundo Pause e Clark

ADIÇÃO e SUBTRAÇÃO

inclusão ou
exclusão de partes
para criar a
FORMA construída

adição valoriza as
PARTES

subtração valoriza
o TODO



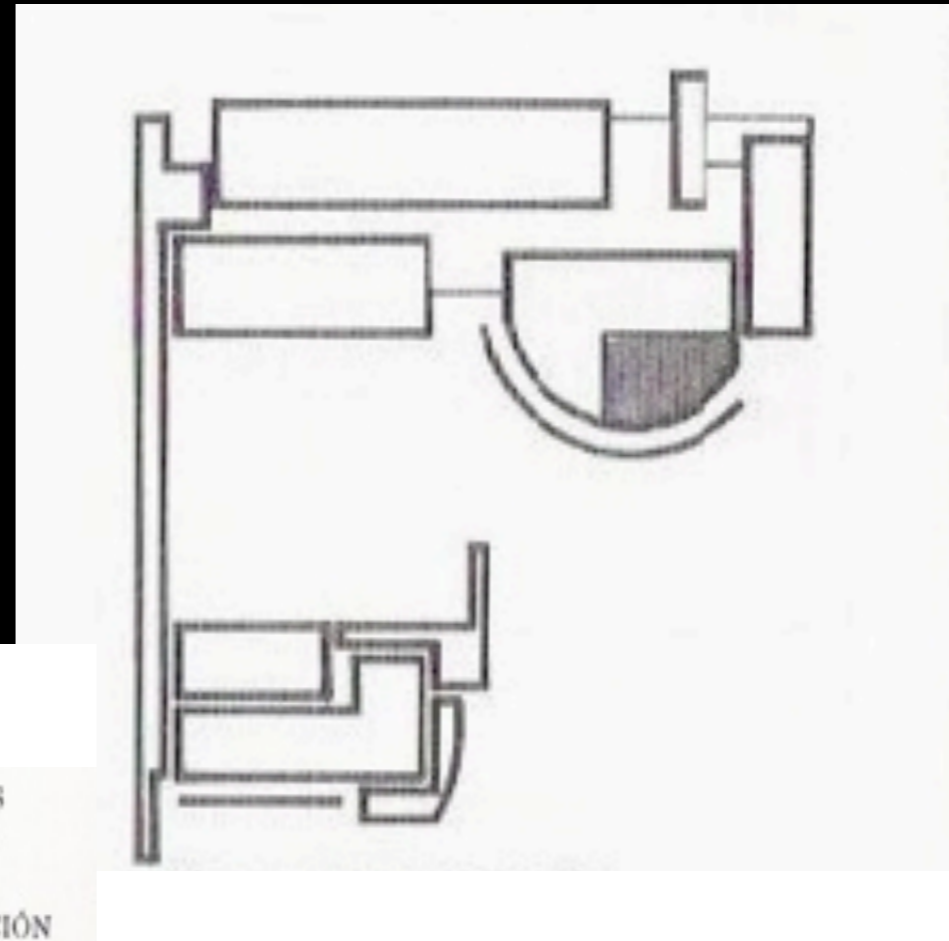
análise segundo Pause e Clark

ADIÇÃO e SUBTRAÇÃO

inclusão ou
exclusão de partes
para criar a
FORMA construída

adição valoriza as
PARTES

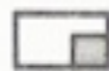
subtração valoriza
o TODO



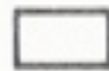
LEGENDA



UNIDADES
ADITIVAS



SUSTRACCIÓN



CONJUNTO



UNIDAD
SUSTRACTIVA

ADICIÓN Y SUSTRACCIÓN

análise segundo Pause e Clark

HIERARQUIA

análise segundo Pause e Clark

HIERARQUIA

ordenação, por
categorias, de
um ou vários
atributos

análise segundo Pause e Clark

HIERARQUIA

ordenação, por
categorias, de
um ou vários
atributos



análise segundo Pause e Clark

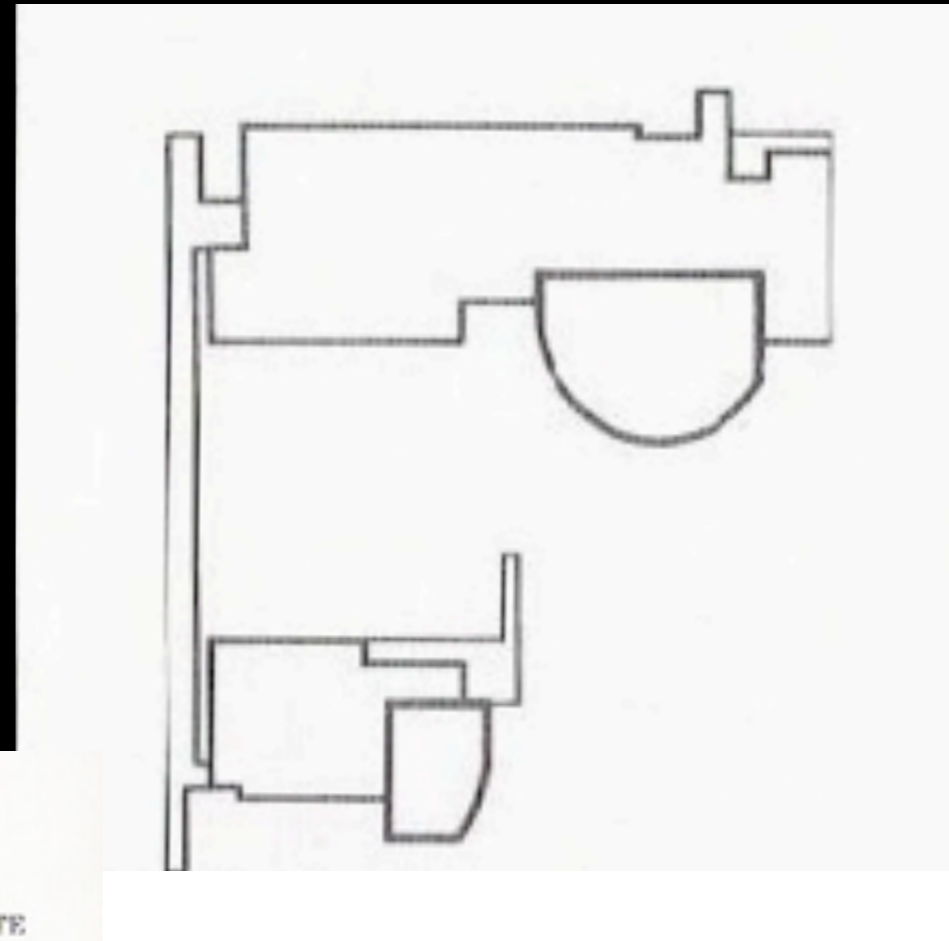
HIERARQUIA

ordenação, por
categorias, de
um ou vários
atributos

LEGENDA

—	MÁS DOMINANTE
—	A
—	MENOS DOMINANTE

JERARQUÍA



Weishaupt Forum



fig. 20: Vista Leste

Weishaupt Forum



fig. 20: Vista Leste



fig. 22: Vista ristorante

Weishaupt Forum



fig. 20: Vista Leste



fig. 21: Vista Leste



fig. 22: Vista ristorante

Weishaupt Forum

Weishaupt Forum



fig. 23: Vista Passarela

Weishaupt Forum



fig. 23: Vista Passarela



fig. 24: Vista Passarela

Weishaupt Forum

Weishaupt Forum



fig. 25: Vista interna ristorante

Weishaupt Forum



fig. 25: Vista interna restaurante



fig. 26: Vista interna exposições

Weishaupt Forum

Weishaupt Forum



fig. 27: Vista Restaurante

Weishaupt Forum

Weishaupt Forum



fig. 28: Weishaupt Forum - Vista Norte - foto: Scott Frances / ESTO

Weishaupt Forum

índice de figuras

- Figura 1: Richard Meier - http://pt.wikipedia.org/wiki/Richard_meier - acessado em 12/05/2010
- Figura 2: Escritório Richard Meier & Partners Architects LLP - <http://www.paperny.com/meier.html> - acessado em 17/05/2010
- Figura 3: Museu de Arte Contemporânea, Barcelona - <http://www.arcspace.com/architects/meier/undiscovered/index.html> - acessado em 20/05/2010
- Figura 4: Smith House - http://www.GreatBuildings.com/cgi-bin/gbi.cgi/Smith_House.html/cid_1126770230_9c.html - acessado em 20/05/2010
- Figura 5: The Atheneum - <http://demachtvanwit.wordpress.com/2009/01/09/richard-meier-architecture/theatheneumnewharmonyindiana/> - acessado em 21/04/2010
- Figura 6, figura 7 e figura 8: Maquetes escritório Richard Meier & Partners Architects LLP - <http://www.paperny.com/meier.html> - acessado em 17/05/2010
- Figura 9: Museum of Decorative Arts, Frankfurt - <http://www.richardmeier.com/www/#/projects/architecture/name/0/357/3/> - acessado em 20/05/2010
- Figura 10: The Getty Center - <http://www.richardmeier.com/www/#/projects/architecture/name/0/92/5/> - acessado em 20/05/2010
- Figura 11: High Museum of Art - <http://www.richardmeier.com/www/#/projects/architecture/name/0/116/2/> - acessado em 20/05/2010
- Figura 12: Vista Aérea Schwendi - disponível em GOOGLE EARTH
- Figura 13: Empresa Weishaupt - <http://www.richardmeier.com/www/#/projects/architecture/name/0/116/2/> - acessado em 17/05/2010

índice de figuras

- Figura 14: Implantação Weishaupt Forum - disponível em GOOGLE EARTH
- Figura 15, figura 16 e figura 17: Weishaupt Forum - <http://www.richardmeier.com/www/#/projects/architecture/name/0/121/2/> - acessado em 15/05/2010
- Figura 18 e figura 19: Weishaupt Forum - <http://www.richardmeier.com/www/#/projects/architecture/name/0/121/1/> - acessado em 15/05/2010
- Figura 20: Weishaupt Forum - http://www.weishaupt.de/mainUnternehmen/menuKontakt/Document.2005-10-21.2939?set_language=fr&cl=fr - acessado em 11/05/2010
- Figura 21: Weishaupt Forum - <http://www.you-are-here.com/europe/schwendi.html> - acessado em 11/05/2010
- Figura 22: Weishaupt Forum - <http://www.weishaupt.de/mainUnternehmen/> - acessado em 20/05/2010
- Figura 23: Weishaupt Forum - <http://www.richardmeier.com/www/#/projects/architecture/name/0/121/2/> - acessado em 15/05/2010
- Figura 24: Weishaupt Forum - <http://www.you-are-here.com/europe/schwendi.html> - acessado em 11/05/2010
- Figura 25 e figura 26: Weishaupt Forum - <http://www.richardmeier.com/www/#/projects/architecture/name/0/121/2/> - acessado em 15/05/2010
- Figura 27: Weishaupt Forum - <http://www.you-are-here.com/europe/schwendi.html> - acessado em 11/05/2010
- Figura 28: Weishaupt Forum - <http://www.richardmeier.com/www/#/projects/architecture/name/0/121/2/> - acessado em 15/05/2010
- Demais imagens retiradas do livro: CLARK, Roger H.; PAUSE, Michael. *Arquitectura: Temas de Composición*. México: ed. G. Gili S.A., 1997.

bibliografia

GARCIA, Luisa. Arquitectura Contemporanea - disponível em: <http://www.arqhys.com/articulos/contemporanearquitectura-inicio.html> - acessado em 20/05/2010.

CLARK, Roger H.; PAUSE, Michael. Arquitectura: Temas de Composición. México: ed. G. Gili S.A., 1997.

JODIDIO, Philip. Richard Meier. Alemanha: ed. Taschen, 1995.

Richard Meier - disponível em: http://www.GreatBuildings.com/architects/Richard_Meier.html - acessado em 20/05/2010.

Richard Meier & Partners Architects LLP - disponível em: <http://www.richardmeier.com> - acessado em 20/05/2010.

PAPERNY, Vladimir. Richard Meier - the White Guard - disponível em: <http://www.paperny.com/meier.html> - acessado em 20/05/2010.

Weishaupt - Company - disponível em: <http://www.weishaupt.de/mainMenu/> - acessado em 20/05/2010.