

# entrevistando



Formado pela universidade Mackenzie, SP, desde 2005, com mestrado e especialização pela Univ. Politécnica da Catalunha em 2007 e 2009 consecutivamente. Exerce as atividades profissionais desde 2002 antes como estagiário e atualmente como autônomo num Studio próprio.

Fig. 1

**arquiteto|FLÁVIO CASTRO**

# Ele é

## DADOS PESSOAIS- caracterização

Nome completo: **Flavio Castro**

Formação/Instituição: **arquiteto. Mestrado concluído em teoria e pratica do projeto de arquitetura.**

Tempo de exercício profissional: **formado em 2005, mas trabalho desde 2002**

Tipo de projeto mais freqüentemente realizado no seu escritório:

Residências

Edifícios comerciais/públicos

Reformas

Interiores

Paisagismo

Patrimônio histórico

Urbanismo

Edificações de interesse social

# Ele faz

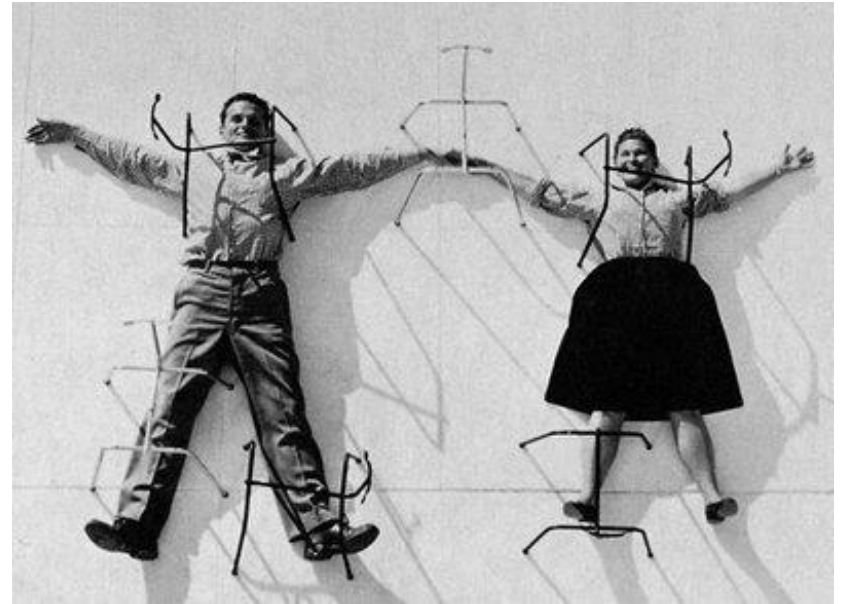
## PROCESSO PROJETUAL- ASPECTOS ESPECÍFICOS

Qual obra ou arquiteto você identificaria como **Le Corbusier, Marcel Breuer, Eames, Jean Prouvé** maior influência ao seu trabalho como arquiteto? (localização do edifício ou referência em artigo ou revista)

Qual projeto você identificaria como **Casa Mirante do Horto** mais representativo do seu trabalho como arquiteto? (localização do edifício, se possível anexar uma foto ou desenho) (<http://flaviocastro.com.br/projetos/imagem/1430>)

O que você entende por temas de composição, **São sistemas de RELAÇÃO. palavra chave no** como adição e subtração, relação planta/corte, entre **processo de projeto.** outros?

# influências



## Ray & Charles Eames

Fig. 2

arquiteto|FLÁVIO CASTRO

# influências



# Marcel Breuer

Fig. 3

arquiteto | FLÁVIO CASTRO

# influências

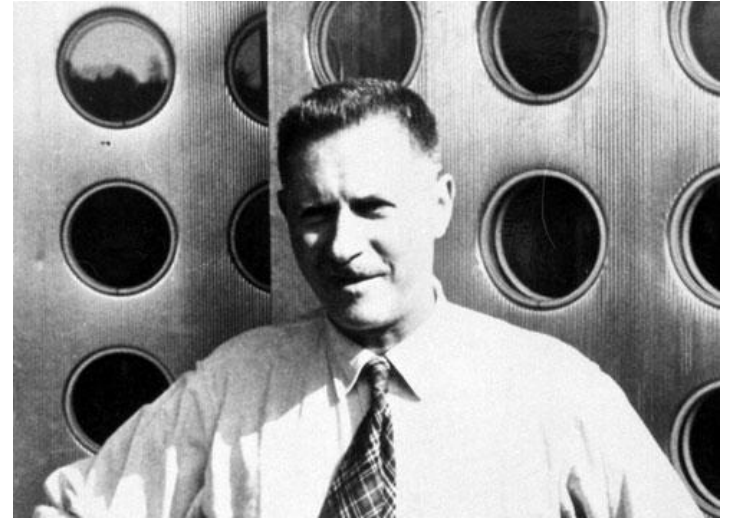


# Le Corbusier

Fig. 4

arquiteto|FLÁVIO CASTRO

# influências



## Jean Prouvé

Fig. 5

arquiteto|FLÁVIO CASTRO

# casa **Mirante do Horto**



Fig. 6 e 7

Seu projeto mais representativo até então, ganhou menção honrosa na Premiação IAB-SP 2010 na categoria habitação.

**arquiteto|FLÁVIO CASTRO**



Fig. 8 a 10

arquiteto|FLÁVIO CASTRO



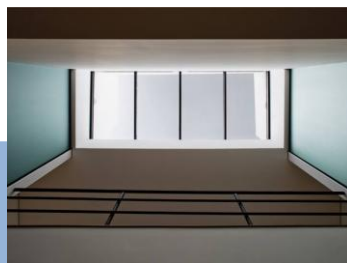
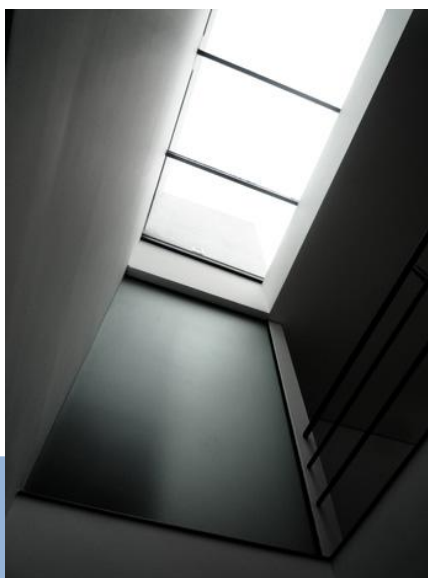


Fig. 11 a 16

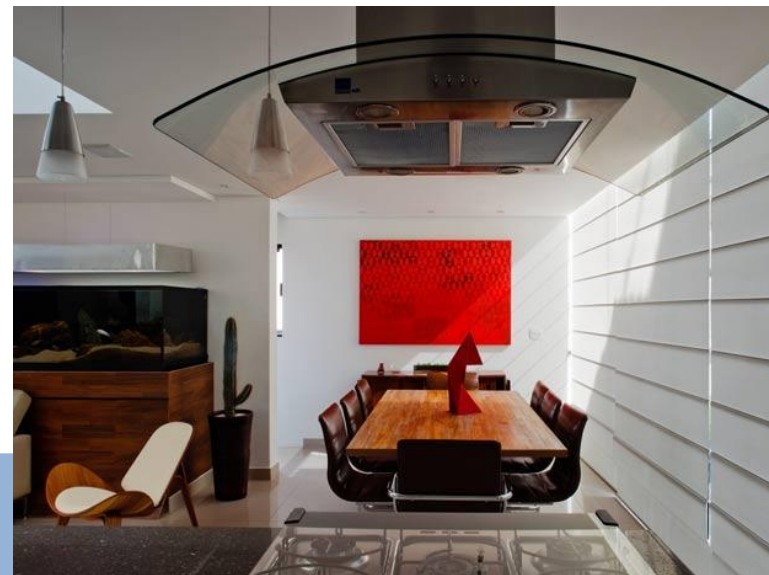


Fig. 17 a 20

arquiteto|FLÁVIO CASTRO



Fig. 21 a 23

arquiteto|FLÁVIO CASTRO

# outros **Trabalhos**



Fig. 24

núcleo/grupo sp\_teatro castro alves  
Salvador Bahia | 2010

arquiteto|**FLÁVIO CASTRO**



Fig. 25

Junto com mbb\_bairro novo  
Água Branca, São Paulo-sp | 2006

arquiteto|FLÁVIO CASTRO



Fig. 26 e 27

**casa mineira**  
**Vespasiano/BH – MG | 2011**

**arquiteto|FLÁVIO CASTRO**

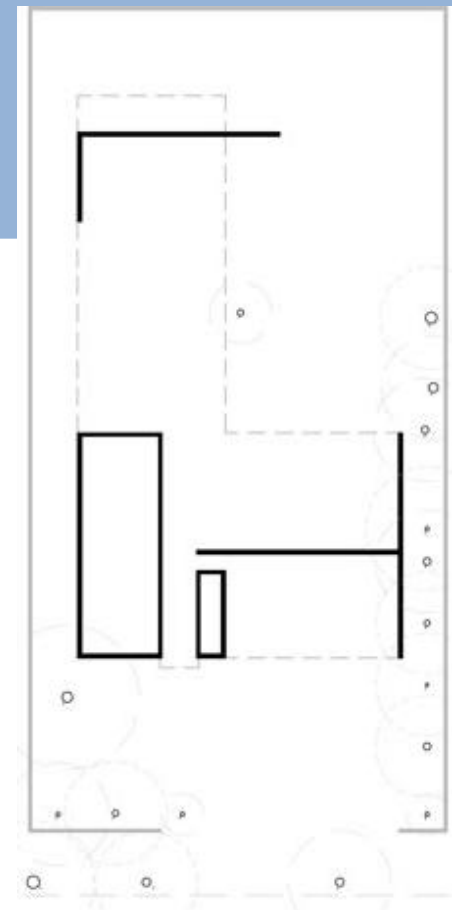
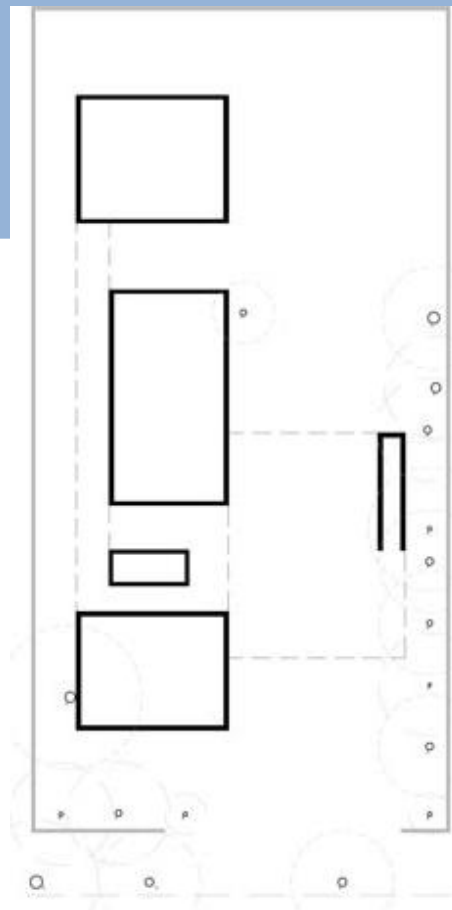
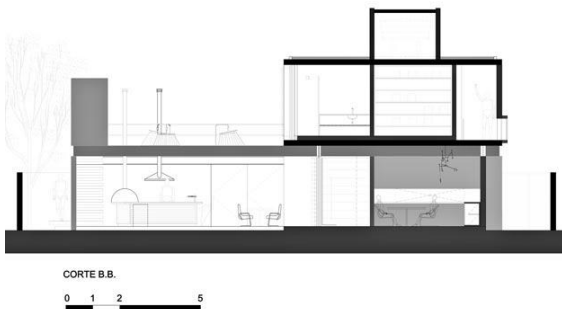


Fig. 28 a 30

**casa planalto**

**São Paulo – Brasil | 2010**

**arquiteto|FLÁVIO CASTRO**

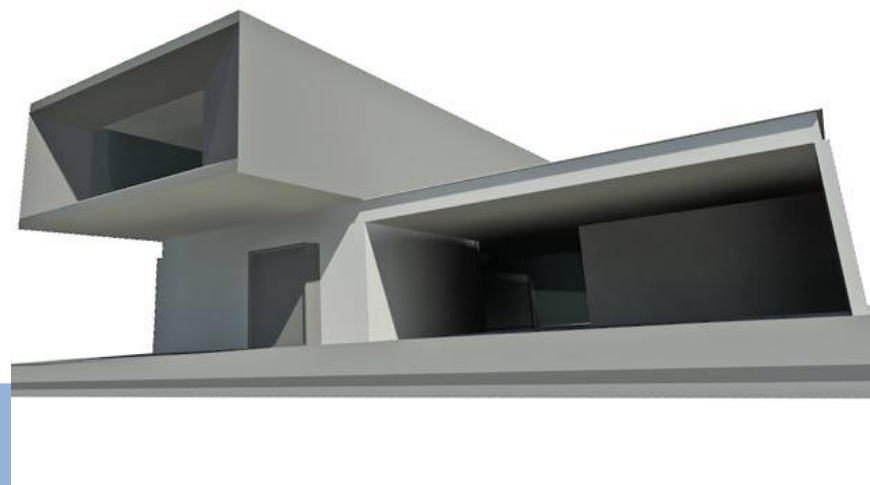
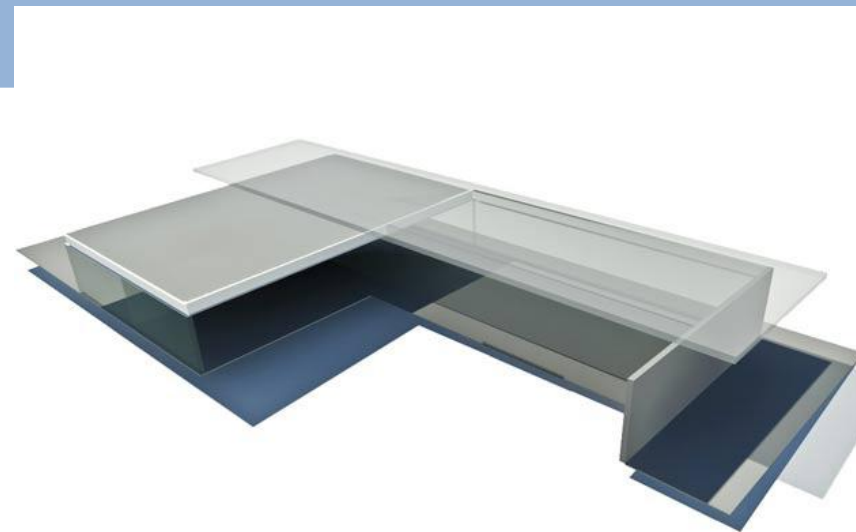
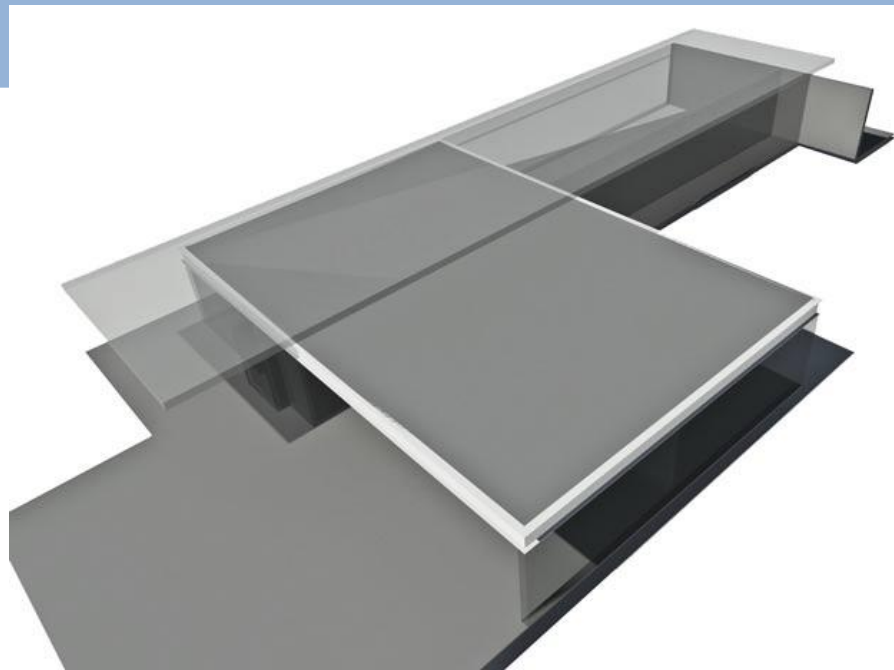


Fig. 31 a 33

**casa planalto**

**São Paulo – Brasil | 2010**

**arquiteto|FLÁVIO CASTRO**



# entrevista

## PROCESSO PROJETUAL- ASPECTOS GERAIS

Indique qual importância (se houver) você atribui a essas decisões ou práticas durante os três principais estágios do processo projetual.	PRÉ-PROJETO (pesquisa, definição do problema)			PARTIDO (síntese e interpretação do problema)			PROJETO (Detalhamento)			
	Baixa	Média	Alta	Baixa	Média	Alta	Baixa	Média	Alta	
	1	2	3	4	5	1	2	3	4	5
1- Uso da bagagem cultural / personalidade	1	2	3	4	5	1	2	3	4	5
2- Uso da intuição	1	2	3	4	5	1	2	3	4	5
3- Uso de elementos históricos	1	2	3	4	5	1	2	3	4	5
4- Repertório pictórico, referência de obras em livros e revistas da área.	1	2	3	4	5	1	2	3	4	5
5- Uso de códigos e normas	1	2	3	4	5	1	2	3	4	5
6- Pensamento racional ou científico, baseado em análises prévias.	1	2	3	4	5	1	2	3	4	5
7- Lançamento de hipóteses seguidas de testes	1	2	3	4	5	1	2	3	4	5
8- Pensamento baseado na procura de diferentes alternativas para solução de problemas, evitando idéias dominantes e estabelecidas (pensamento lateral).	1	2	3	4	5	1	2	3	4	5
9- Domínio de idéia central (princípio de organização)	1	2	3	4	5	1	2	3	4	5

 Respostas do Arquiteto

 Questões relacionadas a Ideia

 Questões relacionadas a Método

**PROCESSO PROJETUAL- ASPECTOS GERAIS**

Indique qual importância (se houver) você atribui a essas decisões ou práticas durante os três principais estágios do processo projetual.	PRÉ-PROJETO (pesquisa, definição do problema)			PARTIDO (síntese e interpretação do problema)			PROJETO (Detalhamento)			
	Baixa	Média	Alta	Baixa	Média	Alta	Baixa	Média	Alta	
	1	2	3	4	5	1	2	3	4	5
10- Pensamento 2d	1	2	3	4	5	1	2	3	4	5
11- Pensamento 3d	1	2	3	4	5	1	2	3	4	5
12- Separação do problema em partes menores	1	2	3	4	5	1	2	3	4	5
13- Uso de técnicas compositivas (adição, subtração, geometria, relação unidade/conjunto, relação planta/corte,...)	1	2	3	4	5	1	2	3	4	5
14- Uso de diagramas, cartas ou modelos matemáticos	1	2	3	4	5	1	2	3	4	5
15- Integração com consultores áreas específicas	1	2	3	4	5	1	2	3	4	5
16- Preocupação com ambiente circundante	1	2	3	4	5	1	2	3	4	5
17- Estudo das condições de conforto (impacto do projeto sobre condições internas de conforto)	1	2	3	4	5	1	2	3	4	5
18- Preocupação com linguagem (entende-se linguagem como a forma de expressão própria de um indivíduo ou grupo).	1	2	3	4	5	1	2	3	4	5
19- Interação com o cliente	1	2	3	4	5	1	2	3	4	5
20- Custos de obra	1	2	3	4	5	1	2	3	4	5
21- Uso de materiais alternativos ou soluções mais sustentáveis	1	2	3	4	5	1	2	3	4	5

- Respostas do Arquiteto
- Questões relacionadas a Método
- Questões relacionadas a Linguagem

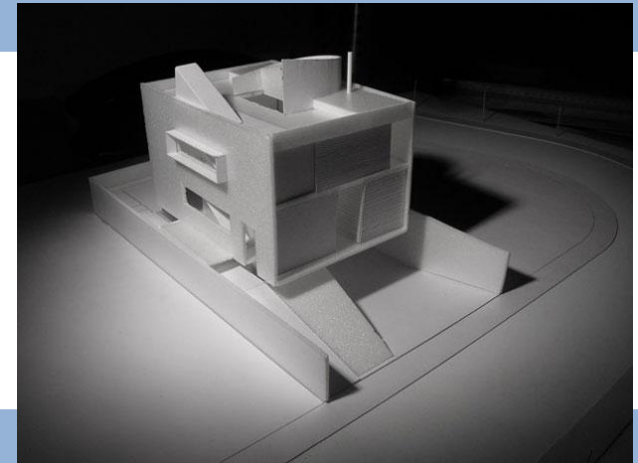
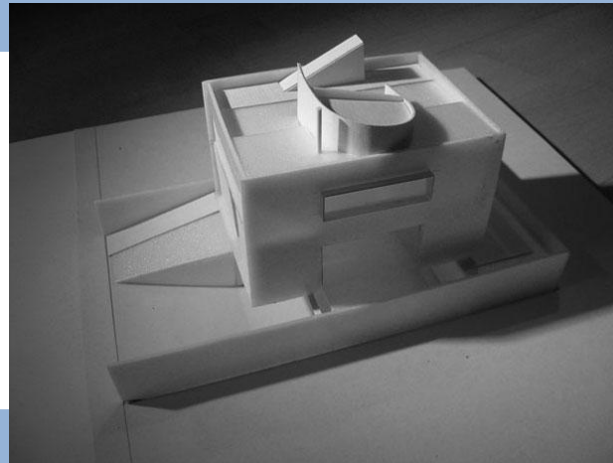
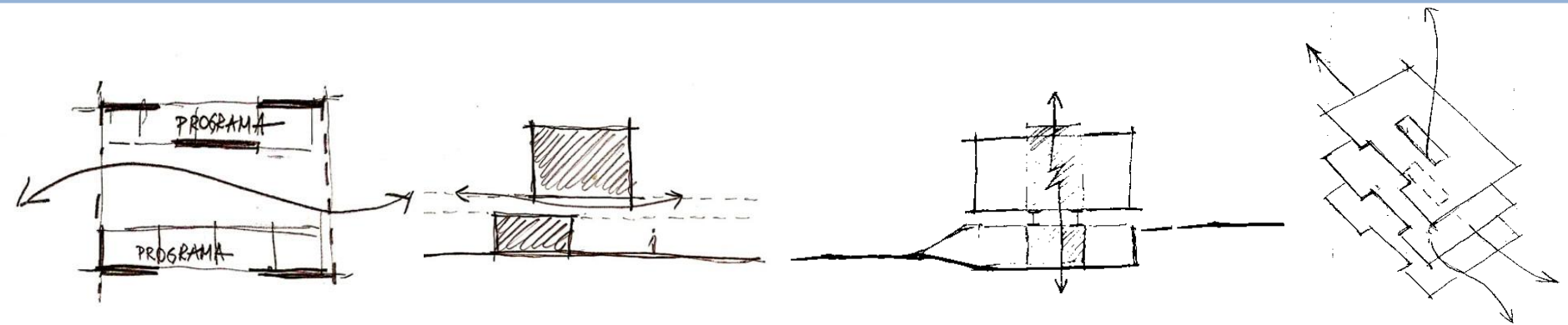


Fig. 34 e 35

Indique em que estágio são trabalhadas e qual importância você atribui as seguintes decisões e características de projeto.	PRÉ-PROJETO			PARTIDO			PROJETO			
	Baixa	Média	Alta	Baixa	Média	Alta	Baixa	Média	Alta	
Orientação da edificação	①	②	③	④	⑤	①	②	③	④	⑤
Volume da edificação	①	②	③	④	⑤	①	②	③	④	⑤
Fachada e geometria das aberturas e proteções solares.	①	②	③	④	⑤	①	②	③	④	⑤
Lay-out interno	①	②	③	④	⑤	①	②	③	④	⑤
Propriedades térmicas dos componentes	①	②	③	④	⑤	①	②	③	④	⑤
Uso dos condicionantes climáticos locais (ventilação e luz natural).	①	②	③	④	⑤	①	②	③	④	⑤
Projetos complementares (estrutural, elétrico, hidráulico)	①	②	③	④	⑤	①	②	③	④	⑤

- Respostas do Arquiteto
- Questões relacionadas a Método
- Questões relacionadas a Linguagem



### PROCESSO PROJETUAL- FERRAMENTAS AUXILIARES

Indique qual importância você atribui para as seguintes ferramentas em relação a cada um dos estágios de projeto.	PRÉ-PROJETO (pesquisa, definição do problema)			PARTIDO (síntese e interpretação do problema)			PROJETO (Detalhamento)			
	Baixa	Média	Alta	Baixa	Média	Alta	Baixa	Média	Alta	
	1	2	3	4	5	1	2	3	4	5
Programas computacionais em CAD	1	2	3	4	5	1	2	3	4	5
Esboço primário em papel	1	2	3	4	5	1	2	3	4	5
Programas computacionais especializados	1	2	3	4	5	1	2	3	4	5
Diagramas e cartas	1	2	3	4	5	1	2	3	4	5
Modelos reduzidos (maquetes físicas)	1	2	3	4	5	1	2	3	4	5

- Respostas do Arquiteto
- Questões relacionadas a Ideia
- Questões relacionadas a Método
- Questões relacionadas a Linguagem

# IDÉIA

Analisando as respostas do arquiteto (amarelo na legenda) que estão relacionadas a ideia (questões em cyan) nota-se que ele tem uma atenção mais forte na realização do pre-projeto e na definição do partido do que no projeto final sendo a ideia formada com mais evidencia nessas duas fases do processo projetual , todas suas influencias e todo seu repertorio conceitual ficam a cargo dessa definição inicial do processo.

Flávio: “Efetuei inúmeras viagens ao longo de 03 anos com o intuito de treinar o olhar e criar repertório com a rota Aalto pelas ilhas finlandesas, as arquiteturas comunistas pela Rússia, a rota Le Corbusier pela França e Suíça, as obras de Siza e Souto por Portugal, o tradicionalismo e a monumentalidade na Grécia e Itália e a arquitetura mudejar no sul da Espanha e norte da África com seus inúmeros pátios e simbologias.”

# MÉTODO

Os métodos para o profissional são bem divididos durante o processo mas não tão homogêneo ficando mais claro mesmo na última etapa. Essa preocupação com o método para o arquiteto fica bem definida na etapa final do processo projetual, (questões em magenta) suas respostas para as questões relacionadas ao tema ficam com pontuação mais forte nessa fase de projeto onde as definições e os detalhamentos são solucionados.

FLV: “Colaborei com diversos escritórios nacionais e internacionais no intuito de aprender distintos processos de trabalho e aumentar a gama de referências tão importante a um arquiteto. Foram eles: MAB arquitectos , Arteks arquitectes e Hidalgo&Hartmann na Espanha e Núcleo de arquitetura, AR.CO., Fundação MASP , Ello Networke MMBB Arquitetos no Brasil.”

# LINGUAGEM

As questões que envolvem o assunto linguagem (questões em verde) estão bem divididas em todas as etapas tendo pontuações altas em todo o processo projetual, para o arquiteto a linguagem está em todo o processo de projeção, isso fica completamente claro através das suas respostas ao questionário (respostas em amarelo).



Fig. 36

# lista de imagens

Fig. 1 – Flávio Castro, cedida pelo arquiteto, de arquivo pessoal.

Fig. 2 – Charles e Ray Eames. Disponível em: <<http://xox-annabelle.blogspot.com/2009/03/case-study-8-ray-and-charles-eames.html>>

Fig. 3 – Marcel Breuer . Disponível em:

<<http://archrecord.construction.com/news/daily/archives/071112breuer.asp>>

Fig. 4 – Le Corbusier . Disponível em: <<http://42ndblackwatch1881.wordpress.com/2009/04/25/le-corbusier-the-father-of-international-style-design/>>

Fig. 5 – Jean Prouve . Disponível em: <<http://www.vitra.com/en-un/home/designers/jean-prouve/>>

Fig. 6 a 23 – Casa Mirante do Horto. Cedida pelo Arquiteto Disponível em: <<http://flaviocastro.com.br/>>

Fig. 24 – Núcleo/grupo sp, teatro castro alves Salvador Bahia | 201, Cedida pelo Arquiteto Disponível em: <<http://flaviocastro.com.br/>>

Fig. 25 – **Junto com mmbb\_bairro novo, Água Branca, São Paulo-sp | 2006**, Cedida pelo Arquiteto, Disponível em: <<http://flaviocastro.com.br/>>

Fig. 26 e 27 – **casa mineira, Vespasiano/BH – MG | 2011**, Cedida pelo Arquiteto , Disponível em: <<http://flaviocastro.com.br/>>

Fig. 28 a 33 – **casa planalto, São Paulo – Brasil | 2010**, Cedida pelo Arquiteto , Disponível em: <<http://flaviocastro.com.br/>>

Fig. 34 a 36 – Casa Mirante do Horto. Cedida pelo Arquiteto Disponível em: <<http://flaviocastro.com.br/>>



# bibliografia

CASTRO, Flávio. Idéia, Método e Linguagem. Entrevista concedida a André Luis Carrilho Novembro de 2010. Disponível em: <<http://soniaa.arq.prof.ufsc.br/>>