

**Análise segundo
Pause e Clark**

**RICHARD MEIER
CASA SMITH**

PROJETOS
RICHARD MEIER

Algumas características:

- claridade e transparência;
 - geometria:
 - linguagem arquitetônica moderna, formada por uma trilogia: o branco, um módulo (o quadrado) e a luz;
- “Pegue uma paisagem natural fantástica e instale um cubo branco de vidro.
O resultado é uma casa excepcional. ”

**Douglas House,
Harbor Springs,
Michigan, USA
1971-1973**



Fonte: Foppa e Simoni, 2002



The High Museum of Art, Atrium

1980-1983



Fonte: Foppa e Simoni, 2002

Stadthaus Ulm, Germany

1986-1993



Fonte: Foppa e Simoni, 2002



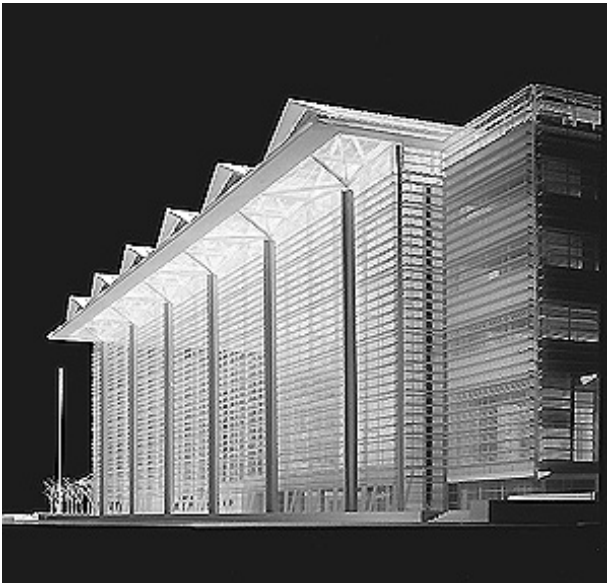
The Getty Center, Los Angeles

1984-1997

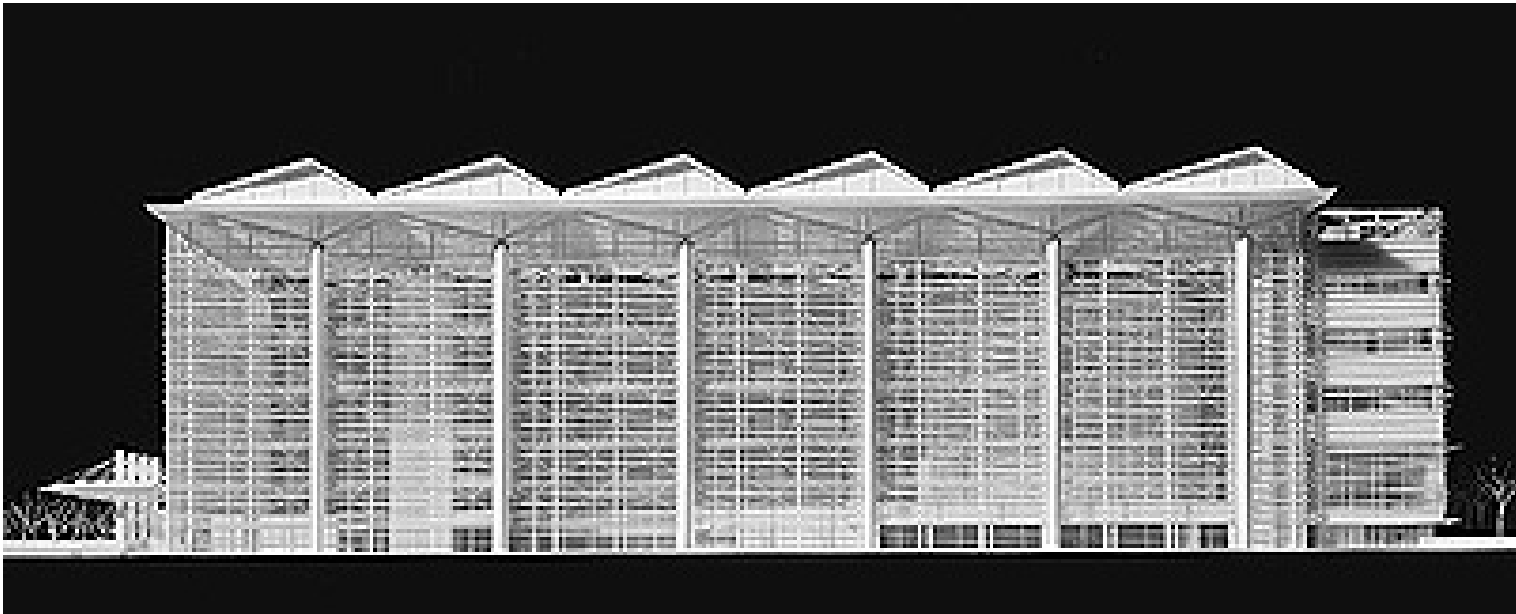
Fonte: Foppa e Simoni, 2002



Federal Building & United States Courthouse 1995-2000



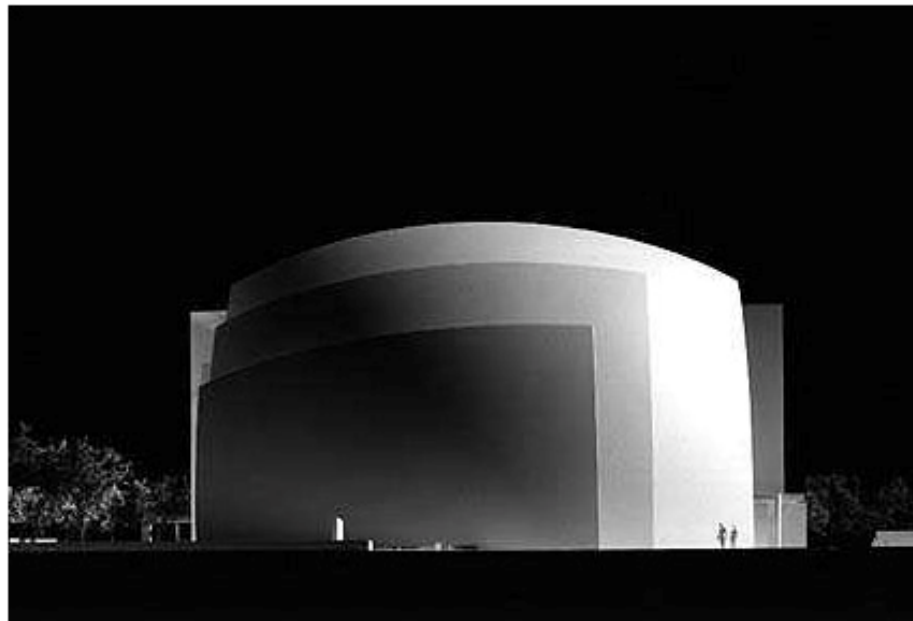
Fonte: Foppa e Simoni, 2002

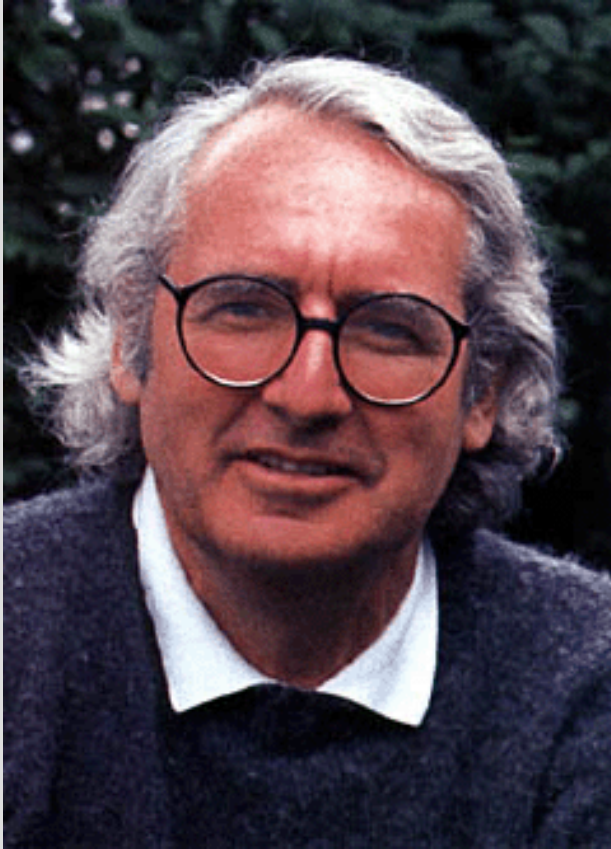


The Church of the Year 2000

1996 - 2000

Fonte: Foppa e Simoni, 2002





BIOGRAFIA
RICHARD MEIER

- nasceu em Newark, New Jersey em 1934.
- **formou-se em 1957 na Universidade de Cornell, New York.**
- Conheceu Le Corbusier e afirmou: "Obviamente, eu não poderia criar meus edifícios sem conhecer nem amar as obras de Le Corbusier. Le Corbusier exerceu uma grande influência sobre meu modo de criar o espaço".
- **Desde 1958 até 1963, Meier trabalha com vários escritórios de arquitetura, incluindo SOM (Skidmore, Owings & Merrill) considerado um dos maiores estúdios de arquitetura dos EUA; além de trabalhar no estúdio de Marcel Breuer.**
- Estabeleceu o seu próprio atelier em 1963. começou a trabalhar em pequenos projectos, incluindo uma casa para os seus pais e Smith House.
- **Em 1975 é convidado para ser professor de arquitetura na Universidade de Yale, mais um de seus numerosos cargos docentes.**
- Recebeu muitos prêmios, entre eles Pritzker Prize, considerado por muitos o Prêmio Nobel em Arquitetura.



Fonte: Ferreira, 2004

CASA SMITH

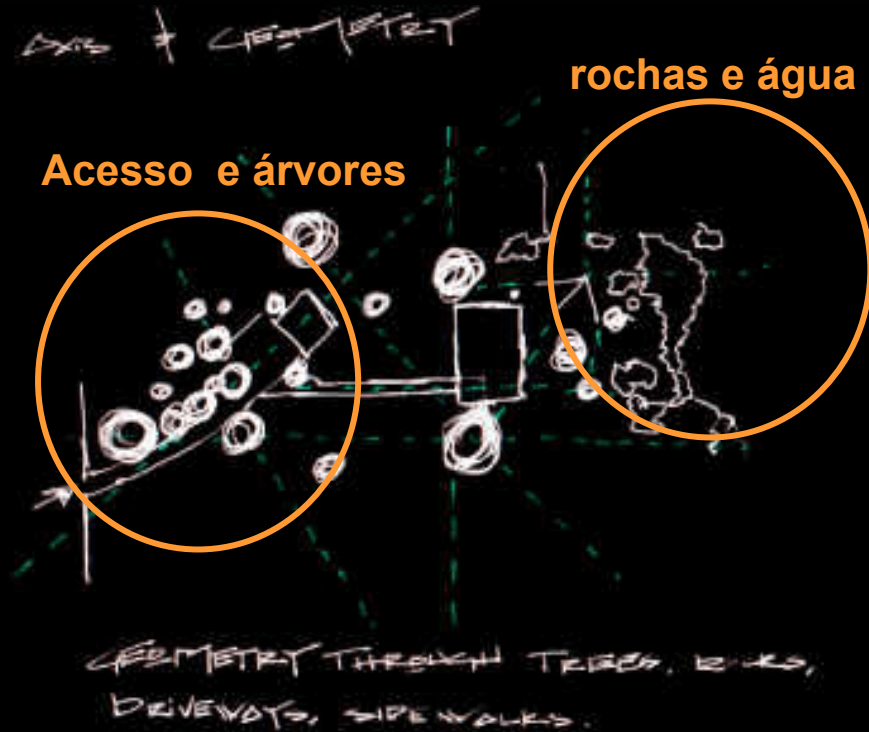
RICHARD MEIER

2º projeto do arquiteto, concluído em 1967.



O arquiteto consegue harmoniosa integração com a natureza .

Fonte: Ferreira, 2004



Situa-se nos Estados Unidos da América em Darien, no estado de Connecticut.

A área privada da casa, dormitórios e cozinha, está voltado para floresta e estrada e está situado no lado da entrada para a residência;



Fonte: Ferreira, 2004

A entrada principal é marcada pelo eixo que liga a estrada com a casa. A circulação indicada por este eixo passa pelo espaço privado da casa e chega no estar, que configura a área pública da casa e acaba na lareira;



Fonte: Ferreira, 2004

“ O branco está sempre presente, mas nunca é o mesmo: brilhante e instável durante o dia; prateado e efervescente debaixo da lua. (...) O branco é luz (...). ”



Fonte: Ferreira, 2004

Funcional e racional
Volumes puros



Fonte: Ferreira, 2004



Fonte: Ferreira, 2004

Livro:

**Arquitetura: temas de
composição**

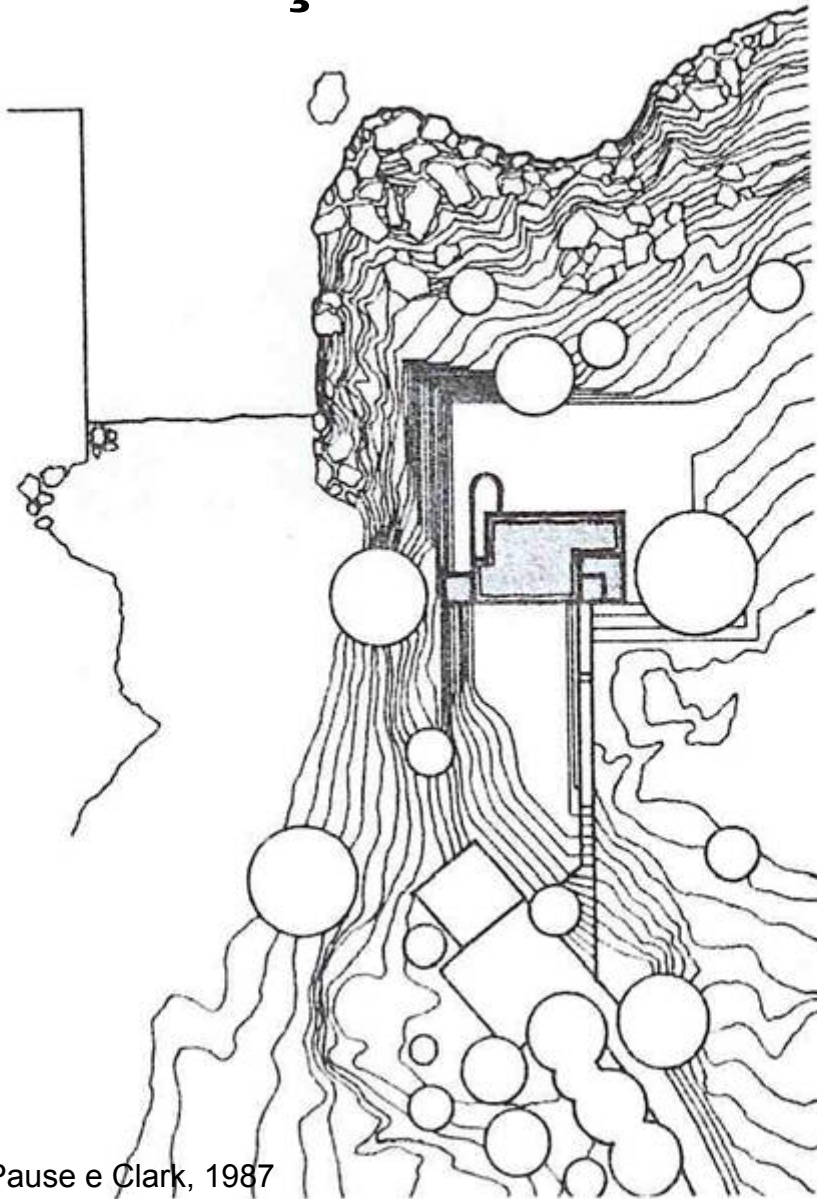
Autores:

R.Clark e M. Pause

ANÁLISE

CASA SMITH

IMPLANTAÇÃO



Fonte: Pause e Clark, 1987

Fonte: Ferreira, 2004

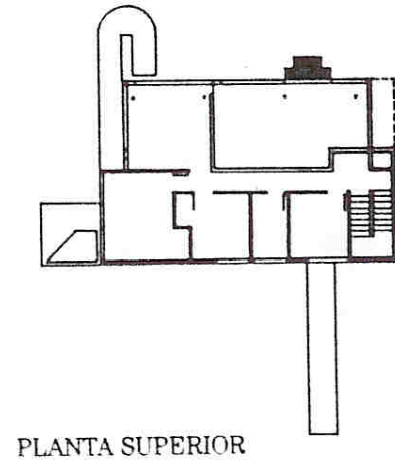
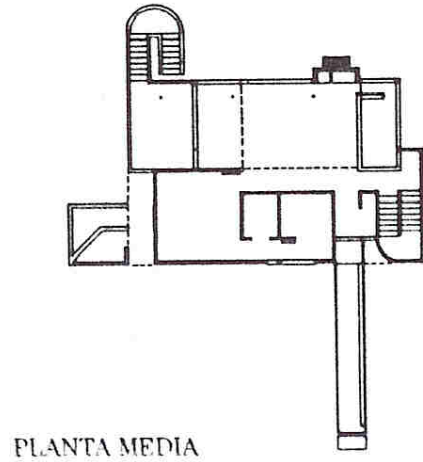
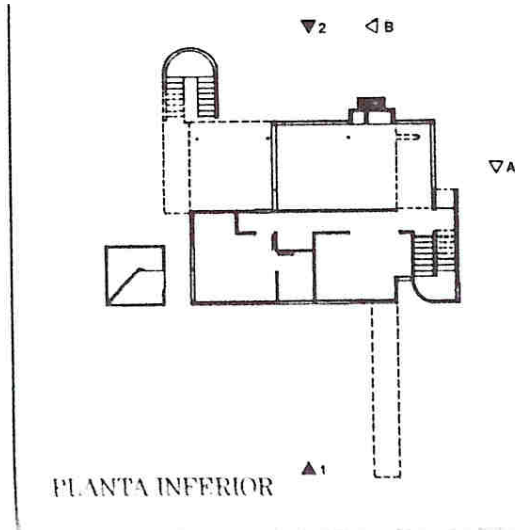


Fonte: Ferreira, 2004

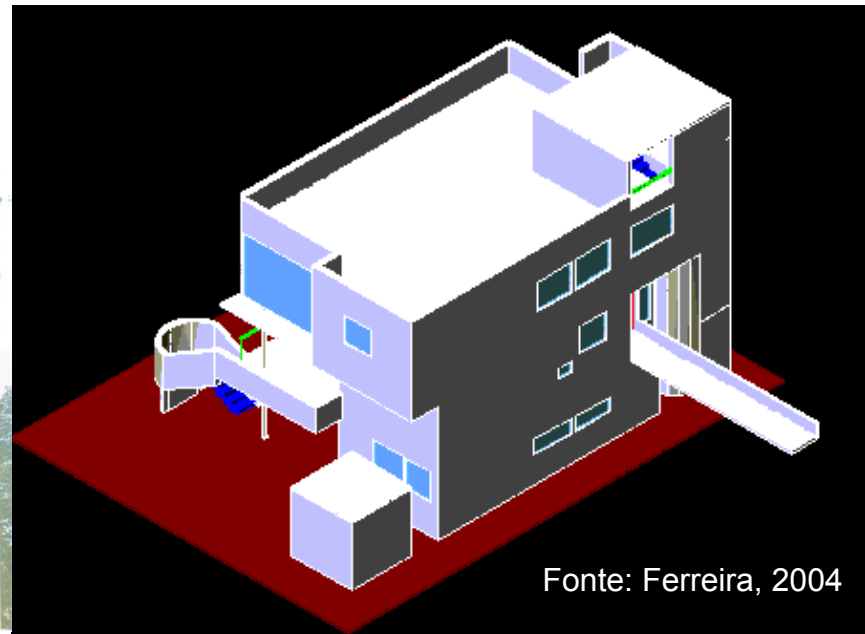


PLANTAS BAIXAS

Fonte: Pause e Clark, 1987



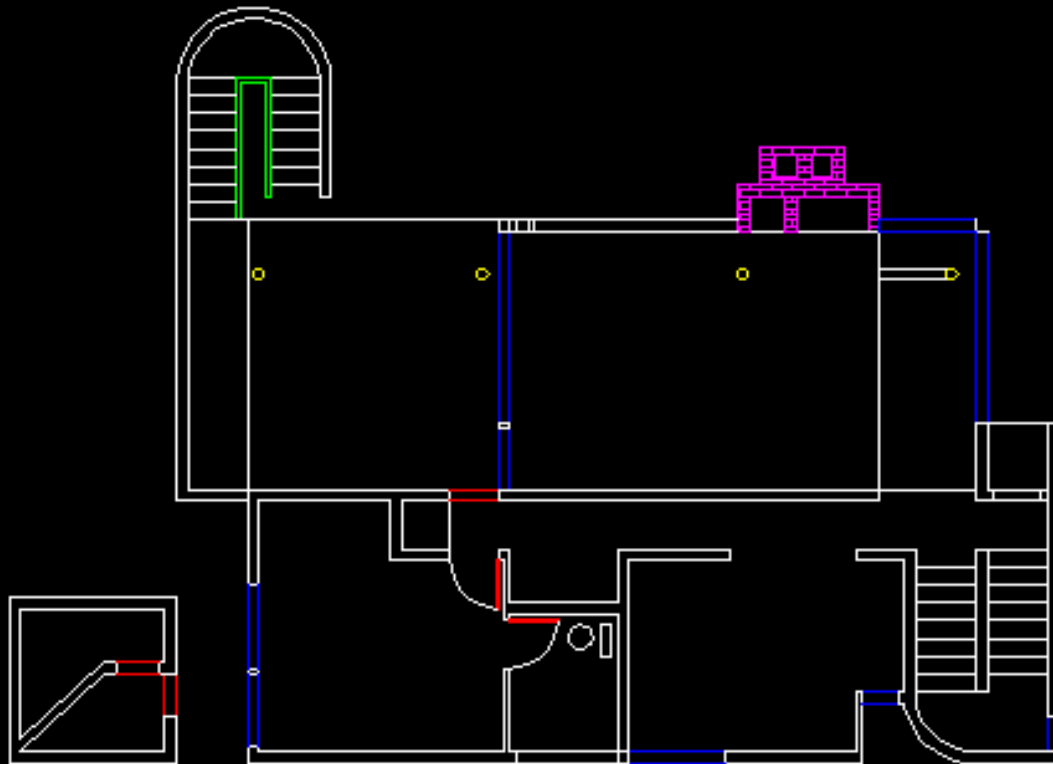
Fonte: Ferreira, 2004



Fonte: Ferreira, 2004

Planta Baixas

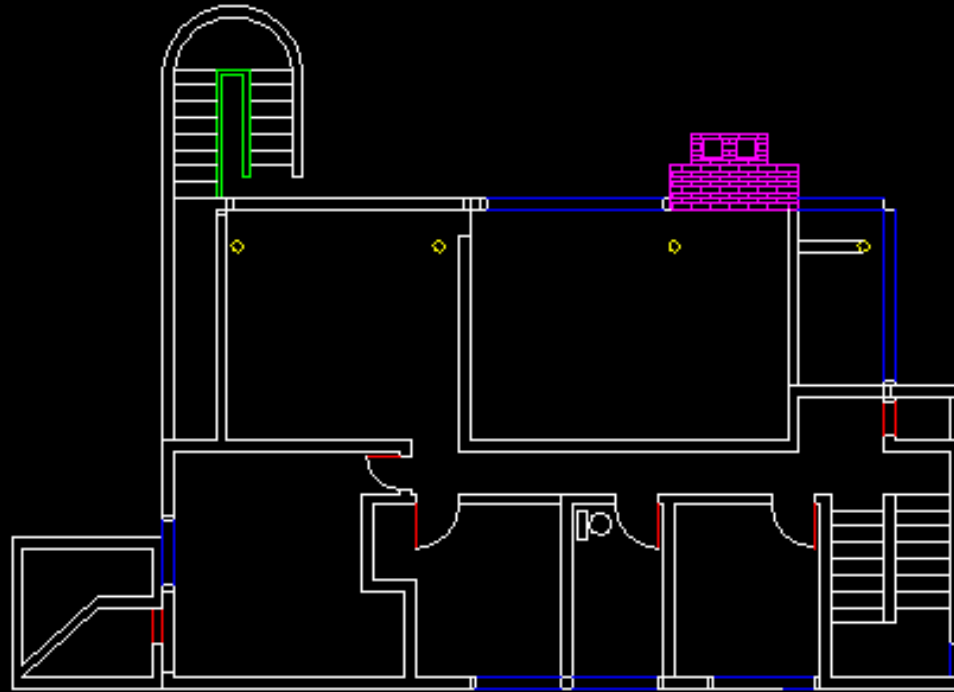
Fonte: Ferreira, 2004



Planta Baixa Térreo

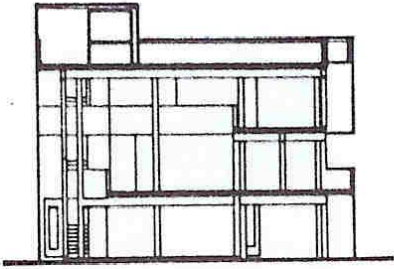
Planta Baixas

Fonte: Ferreira, 2004

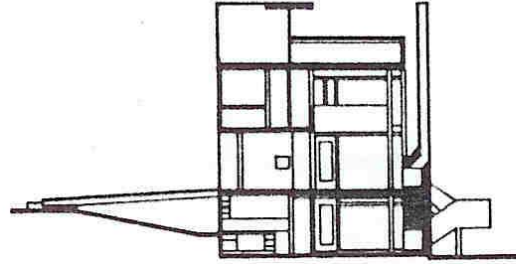


Planta Baixa 2ºPiso

CORTES



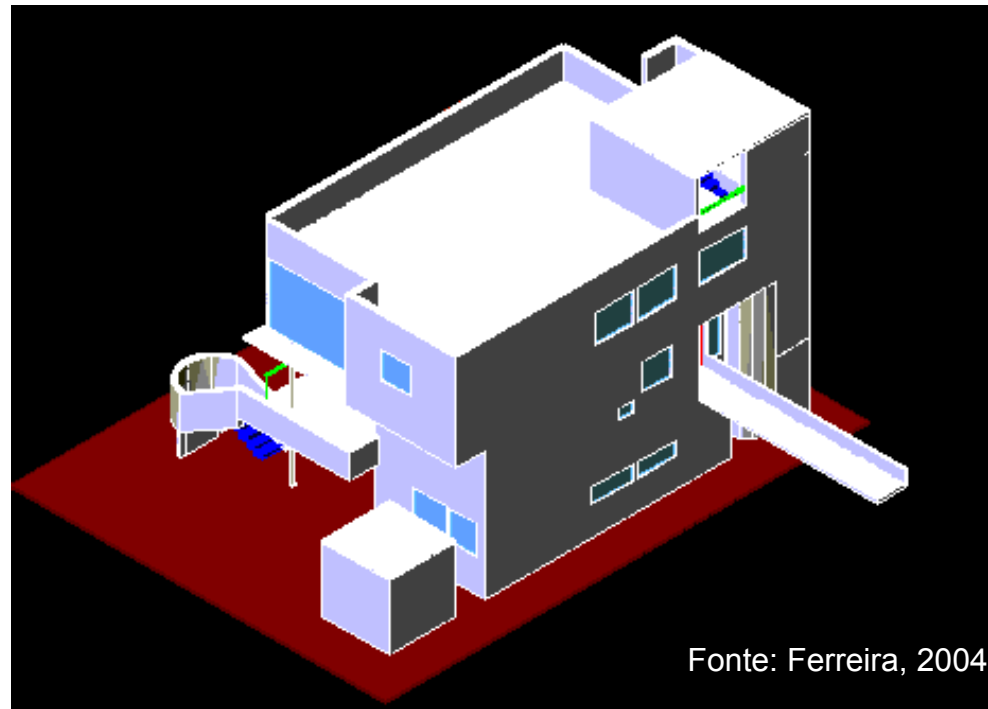
Corte A



Corte B

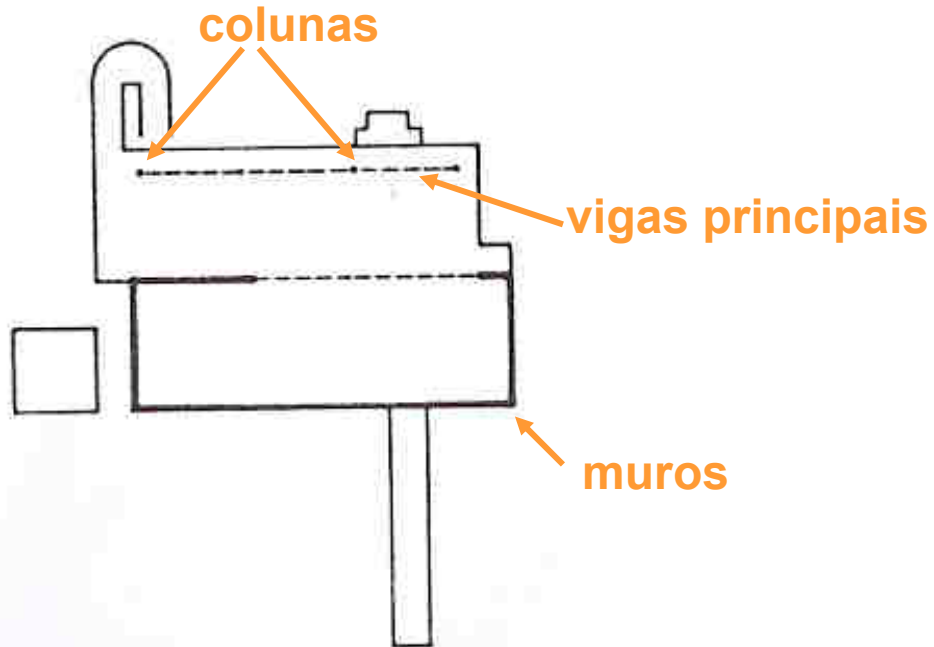


Fonte: Ferreira, 2004



Fonte: Ferreira, 2004

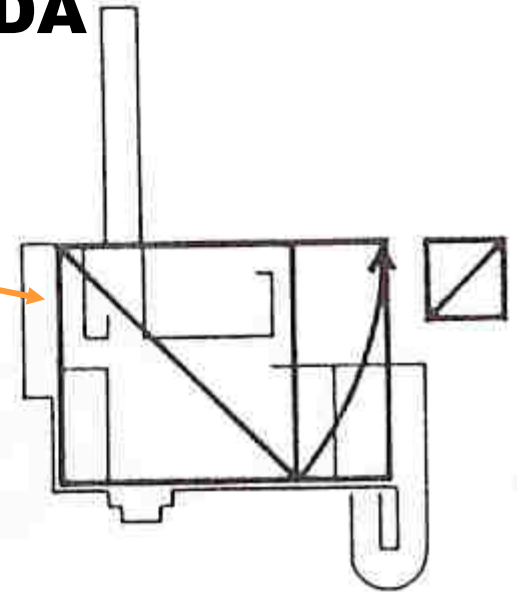
ESTRUTURA



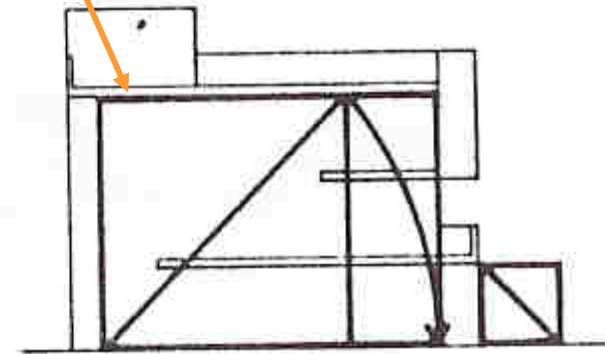
A **estrutura** pode definir espaços, sugerir movimentos ou desenvolver composições.

RELAÇÃO PLANTA/ CORTE/ FACHADA

configuração
em relação



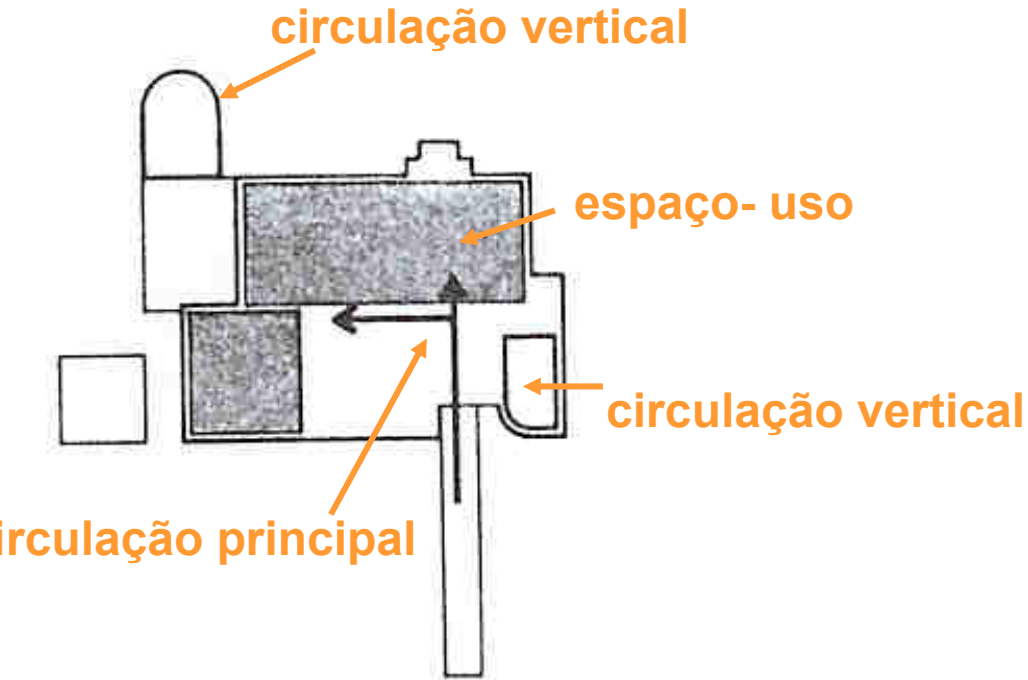
PLANTA



CORTE

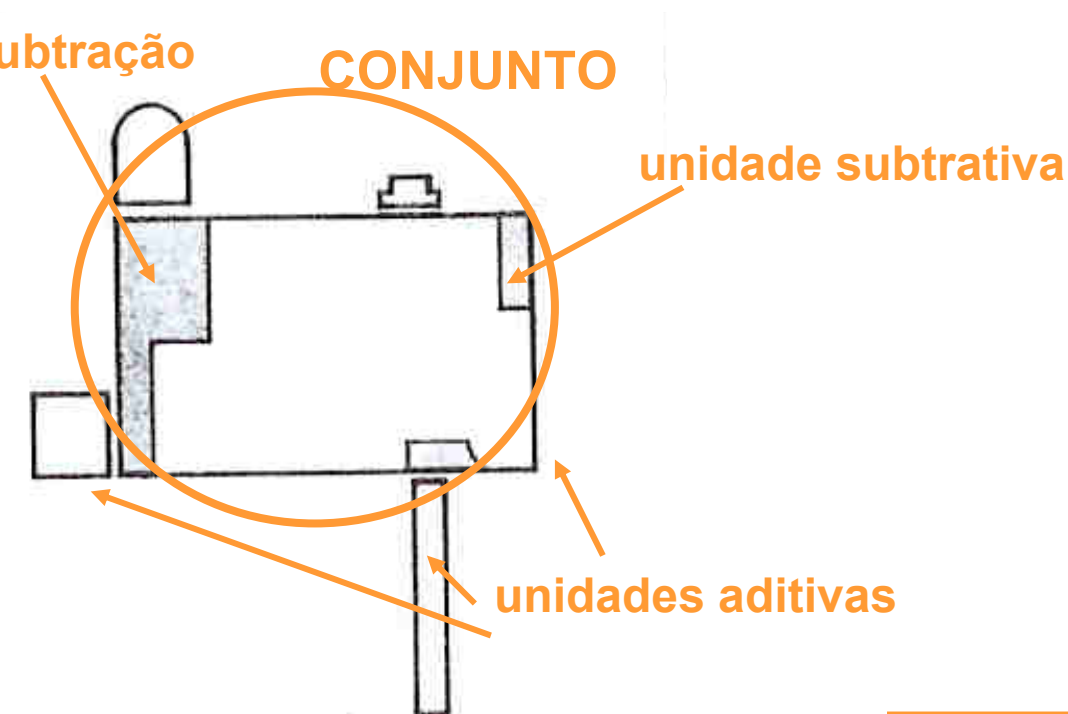
A planta pode ser geradora da forma, já corte e fachada são auxiliares mais ligados a visão frontal do edifício. Esse desenhos são utilizados pressupondo a compreensão do **volume**.

CIRCULAÇÃO/ ESPAÇO- USO



O **ambiente** está mais ligado a função, enquanto a **circulação** determina a maneira como as pessoas experimentam o edifício.

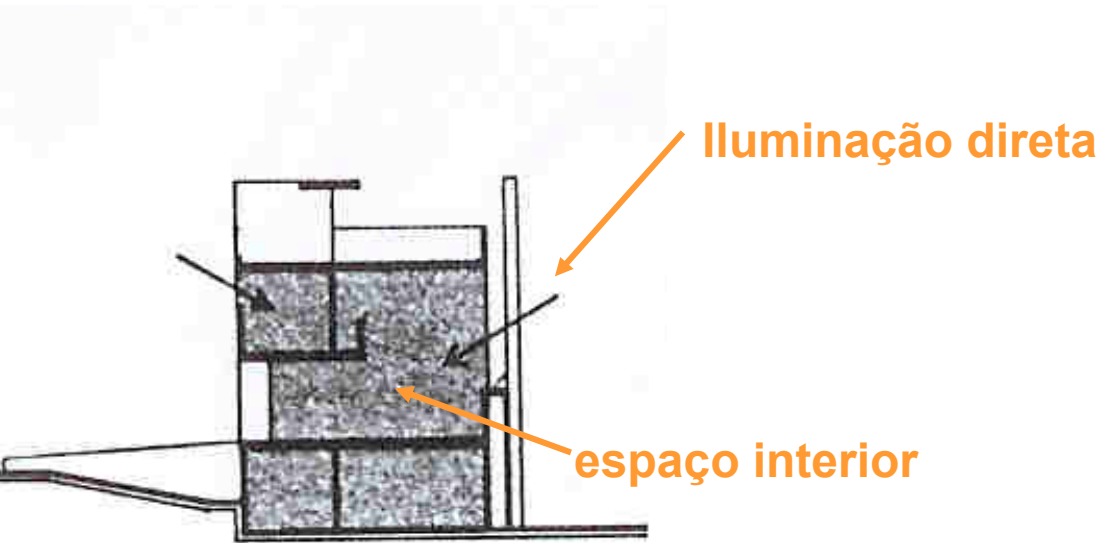
ADIÇÃO E SUBTRAÇÃO



Adição= percepção de agregação de várias unidades

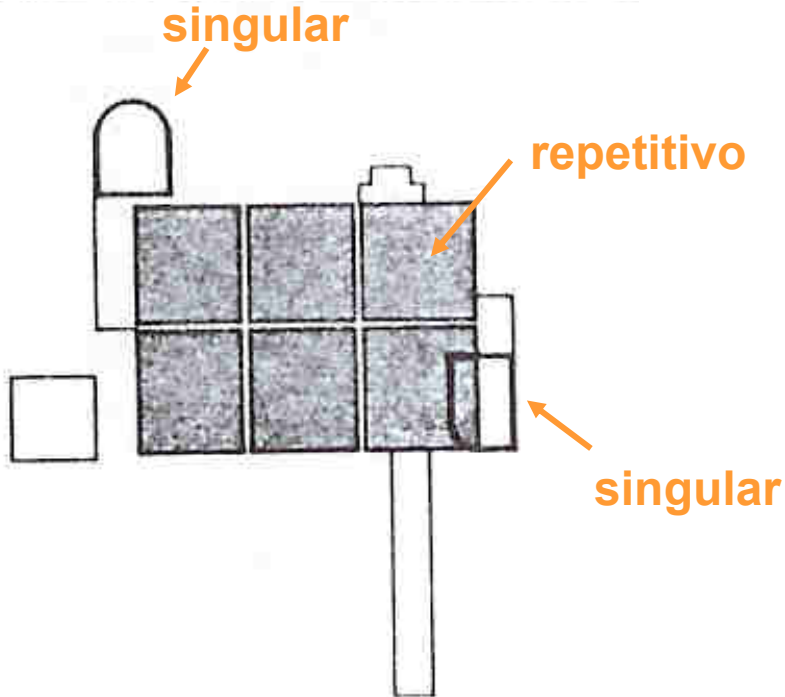
Subtração= domínio de conjunto do qual foi extraído porções

ILUMINAÇÃO NATURAL



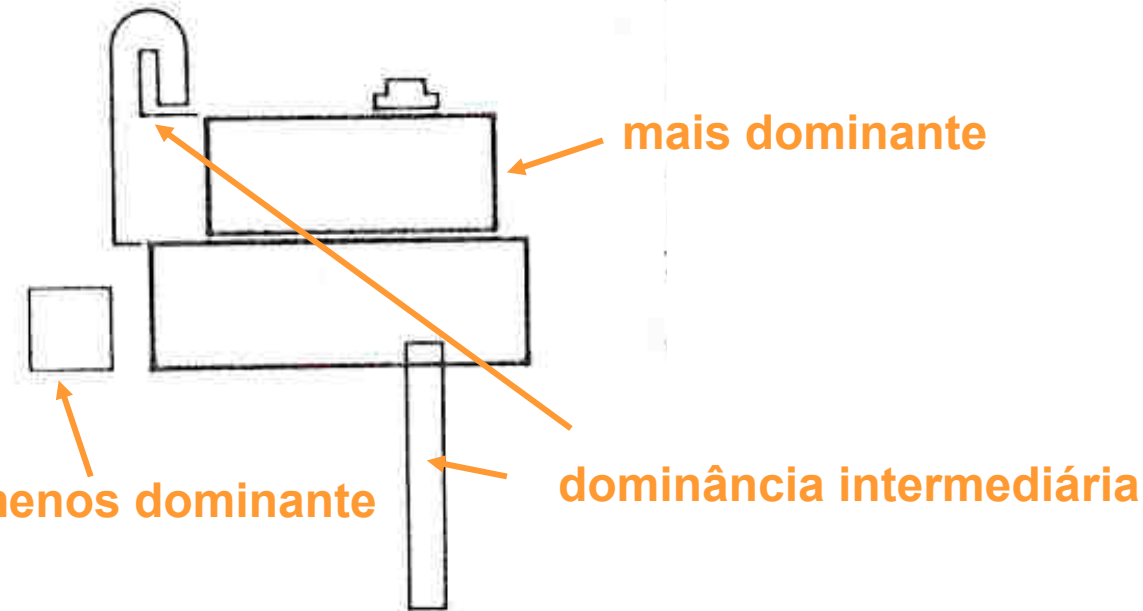
As características da iluminação natural interferem na **percepção** da massa e do volume na arquitetura.

REPETITIVO/ SINGULAR



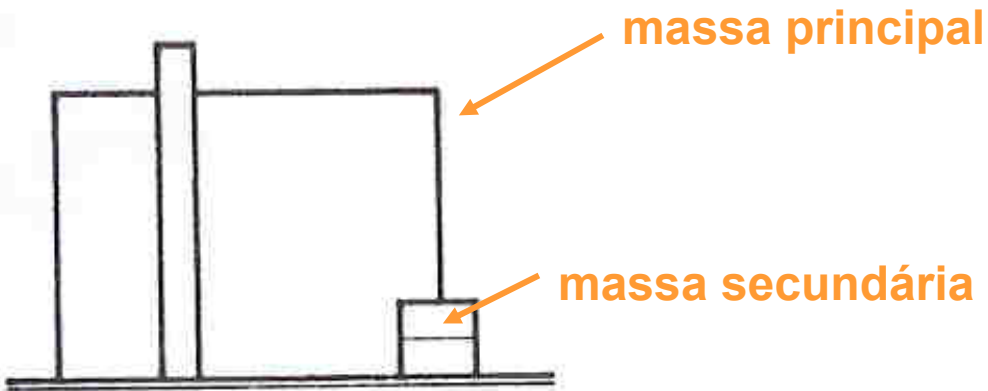
A definição de um vem determinado pelo domínio do outro.

HIERARQUIA



É a ordenação, por categoria, de um ou vários atributos, tipo maior-menor, público-privado, aberto-fechado.

MASSA



Configuração tridimensional que predomina no edifício

BIBLIOGRAFIA

LIVROS E SITES

LIVROS

1. **PAUSE**, Michael; **CLARK**, Roger H.. Arquitectura: temas de composición. Mexico: Gustavo Gili, 1987.
2. **FRAMPTON**, Kenneth; **RYKWERT**, Joseph. Richard Meier Architect- 1985/ 1991. Hong Kong, Japan: Dai Nippon Printing, 1992.

SITES CONSULTADOS

1. **FERREIRA**, Sofia de L.. Smith House de Richard Meier. Instituto Superior Técnico, Lisboa, Portugal. Disponível em: <http://mega.ist.utl.pt/~srff/>. Acesso em: 14/ 05/ 2004.
2. **FOPPA**, Fernanda L.; **SIMONI**, Paola. Richard Meier. Florianópolis, 2002. Disponível em: <http://www.arq.ufsc.br/~soniaa/arg5631/arqestrangeiros/Meier/menu.html>. Acesso em: 14/05/2004.
3. **RICHARD MEIER E PARTNERS ARCHITECTS**.
Disponível em: <http://www.richardmeier.com/#>. Acesso em 14/05/2004.