

Nicolau Nasoni

1691 - 1773



Igreja de Nossa Senhora dos Remédios

Lamego - Portugal

1750-1760

Barroco (séc. XVII - XVIII)

Anthony Blunt – definiu a arquitetura barroca como aquela criada por Bernini, Borromini e Pietro da Cortona (1623-67) bem como toda arquitetura que se serviu destes exemplos(primeira metade do séc. XVIII).

Blunt identificou três características dominantes: a preferência pela grande escala, por formas complexas e efeitos teatrais. “ Se tivéssemos de escolher uma palavra que qualificasse a arquitetura barroca, seria retórica”.

Os arquitetos barrocos tinham predileção pela ordem colossal ou gigantesca, abrangendo dois ou três pavimentos de altura, assim como pelas cúpulas imponentes e torres altas. Na grande variedade de formas complexas usadas, destacam-se as plantas e elevações em contraste côncavo-convexas, que criam efeitos de movimento, sendo também muito apreciadas as plantas ovais.

As construções barrocas eram freqüentemente concebidas como um palco, para serem contempladas de um único ponto de observação, ao contrário dos edifícios renascentistas, projetados para serem vistos em diversos ângulos.

Outras características teatrais do barroco são a luz dirigida, proveniente de fontes escondidas e os efeitos ilusionísticos.

São também notáveis os tetos pintados simulando formas arquiteturais ascendentes, com perspectiva que retrocede abruptamente como um *trompe l'oeil* , dando a falsa aparência de uma abóbada onde o céu aparece infinitamente alto.

Lembrando ainda o teatro, havia o uso freqüente, por parte dos arquitetos e escultores barrocos, de materiais substitutos.

Se o mármore fosse caro ou difícil de obter, a *scagliola* era usada para substituí-lo; pintava-se a madeira para imitar pedra ou mármore e até mesmo azulejos, como em Minas Gerais.

Formas complexas ou efeitos decorativos elaborados que não podiam ser obtidos com o uso de pedra, por ser esta muito dura ou pesada, eram executados de modo fácil e barato, em estuque

Nas décadas intermediárias do século XVIII floresceu no norte de Portugal, nos distritos do Ninho, Beiras e Trás-os-Montes, uma expressão extremamente original da arquitetura do barroco tardio e do rococó.

As origens desse movimento podem ser relacionadas com a chegada ao Porto, anteriormente a 1730, do versátil toscano **Nicolau Nasoni**, que estudou em Roma e estava trabalhando em Malta quando o deão da catedral do Porto o persuadiu a emigrar para Portugal.

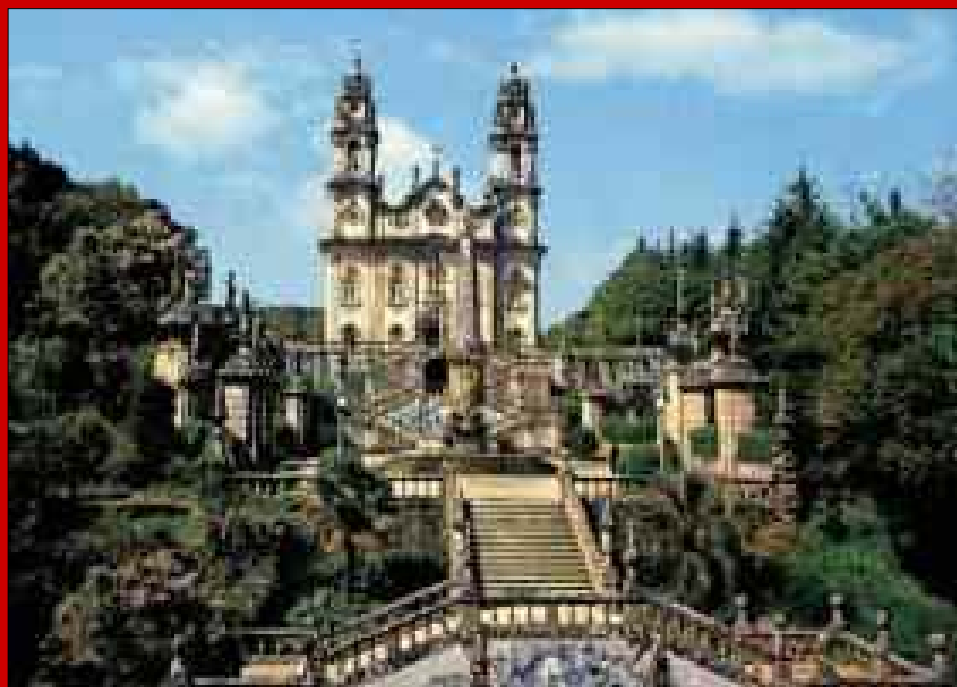
Sua influência no desenvolvimento do barroco tardio no norte de Portugal foi notável, porém mais como estímulo à criatividade local do que pela mera introdução de um estilo estrangeiro.

Nicolau Nasoni

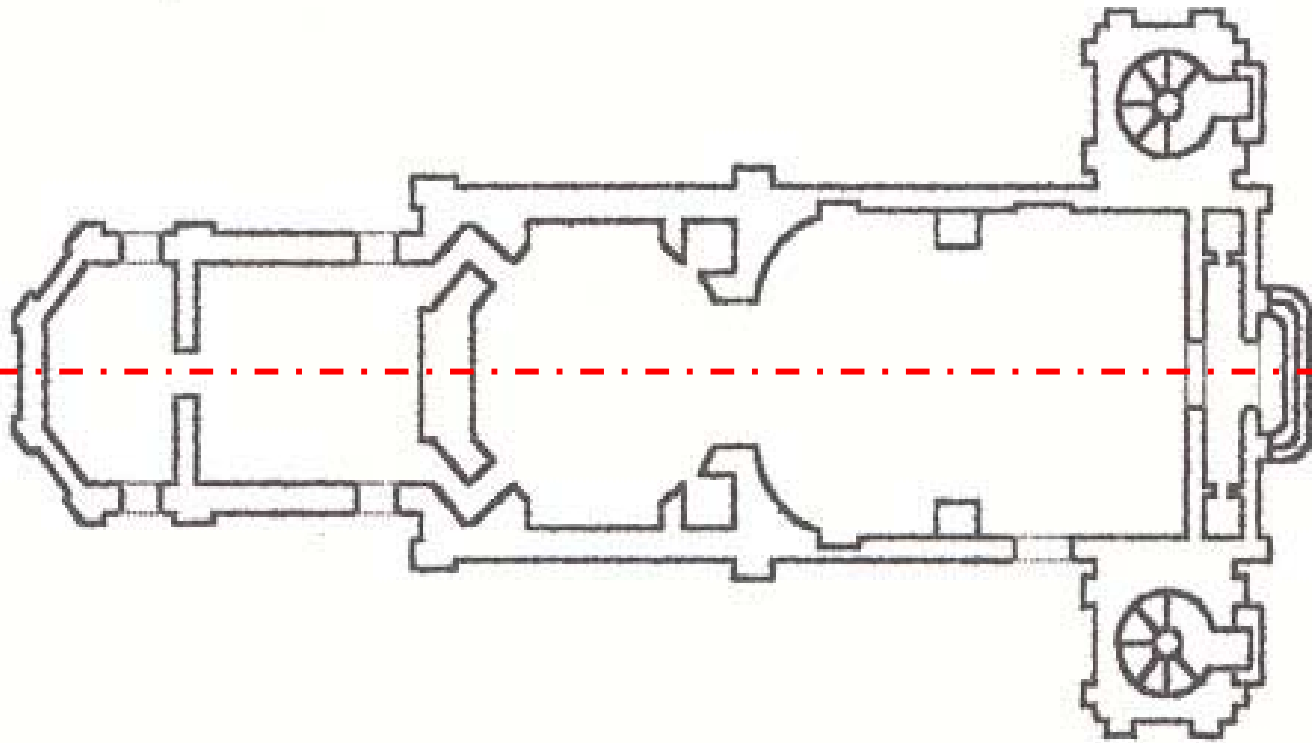
- Arquiteto e pintor italiano, nasceu na região da Toscana em 1691; mudou-se para Porto/ Portugal em +/- 1730, aonde viveu até seu falecimento em 1773, tendo inclusive se casado com uma portuguesa.
- Nicolau Nasoni é um nome bastante conhecido na região do Porto e Portugal.
- Seu estilo era predominantemente barroco, isso se evidencia na sua composição espacial, assim como no efeito dramático dos frontões quebrados e no estilo rico, pesado e opulento de sua decoração.
- Nos seus últimos trabalhos seguiu a tendência do barroco tardio ao tomar liberdades cada vez maiores quanto às formas clássicas.
- Entretanto sempre manteve as ordens sustentando o entablamento reto, mesmo invadido e até interrompido por ornamentos, mas sempre firmemente horizontal.

- Uma das principais características de Nicolau Nasoni era a liberdade que tomava, sendo pintor, em relação às regras da arquitetura, bem como a ausência de restrições em sua decoração arquitetônica.
- O estilo decorativo de Nasoni, além das qualidades pictóricas, caracterizava-se por uma série de temas constantes:
 - grandes pináculos com urnas e tochas flamejantes;
 - volutas;
 - conchas de vieiras;
 - cartelas barrocas;
 - longos festões com ramos de folhas e flores pendentes;
 - folhas de palmeiras abertas e
 - o uso do frontão quebrado e invertido.

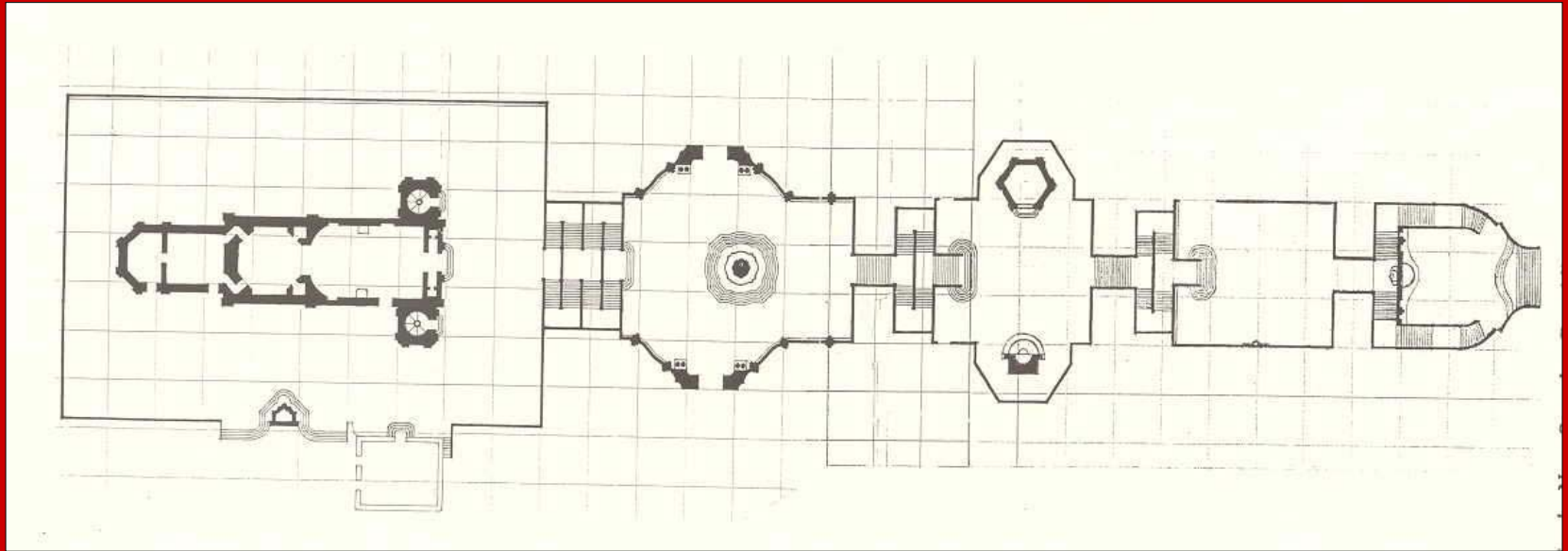
Igreja de Nossa Senhora dos Remédios - 1750/ 1760



Fachada principal e escadaria / Fonte: Lamego ponto com

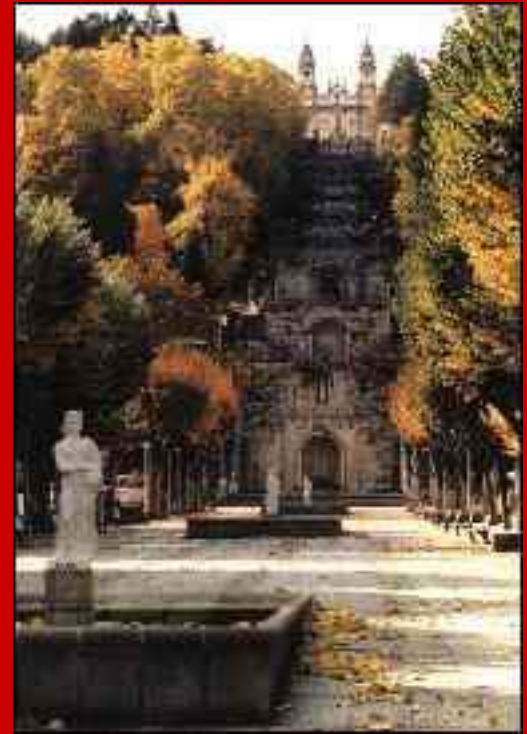


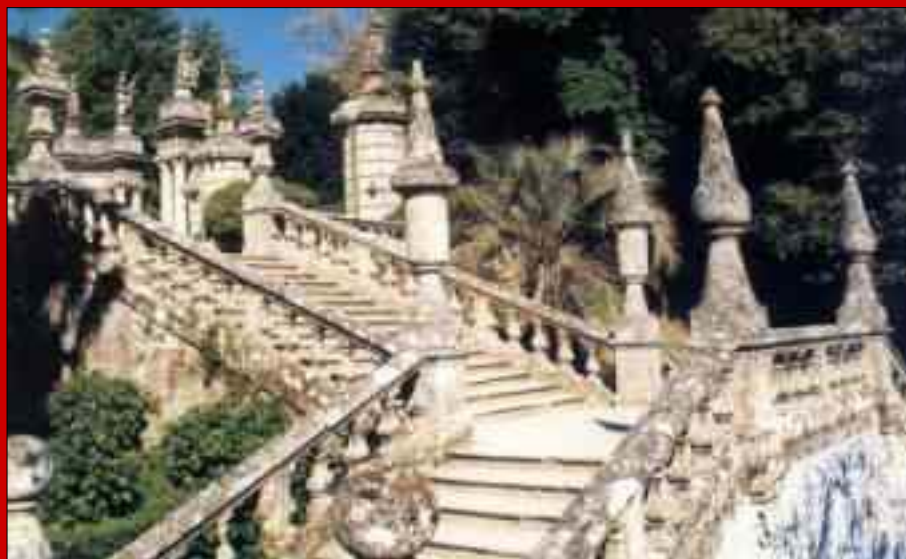
Planta-baixa s/ escala



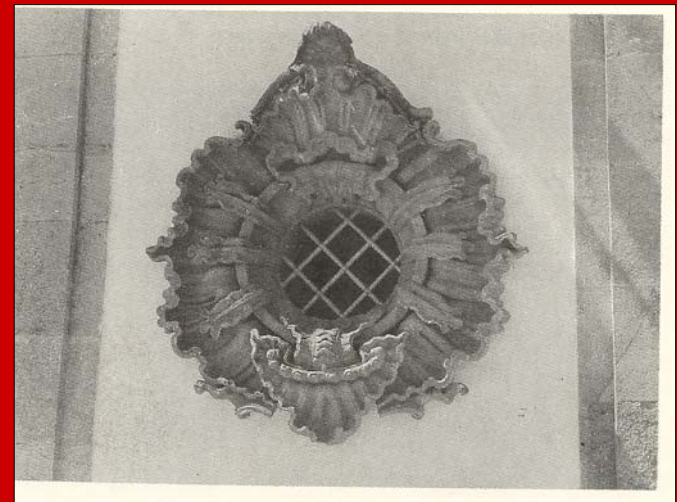
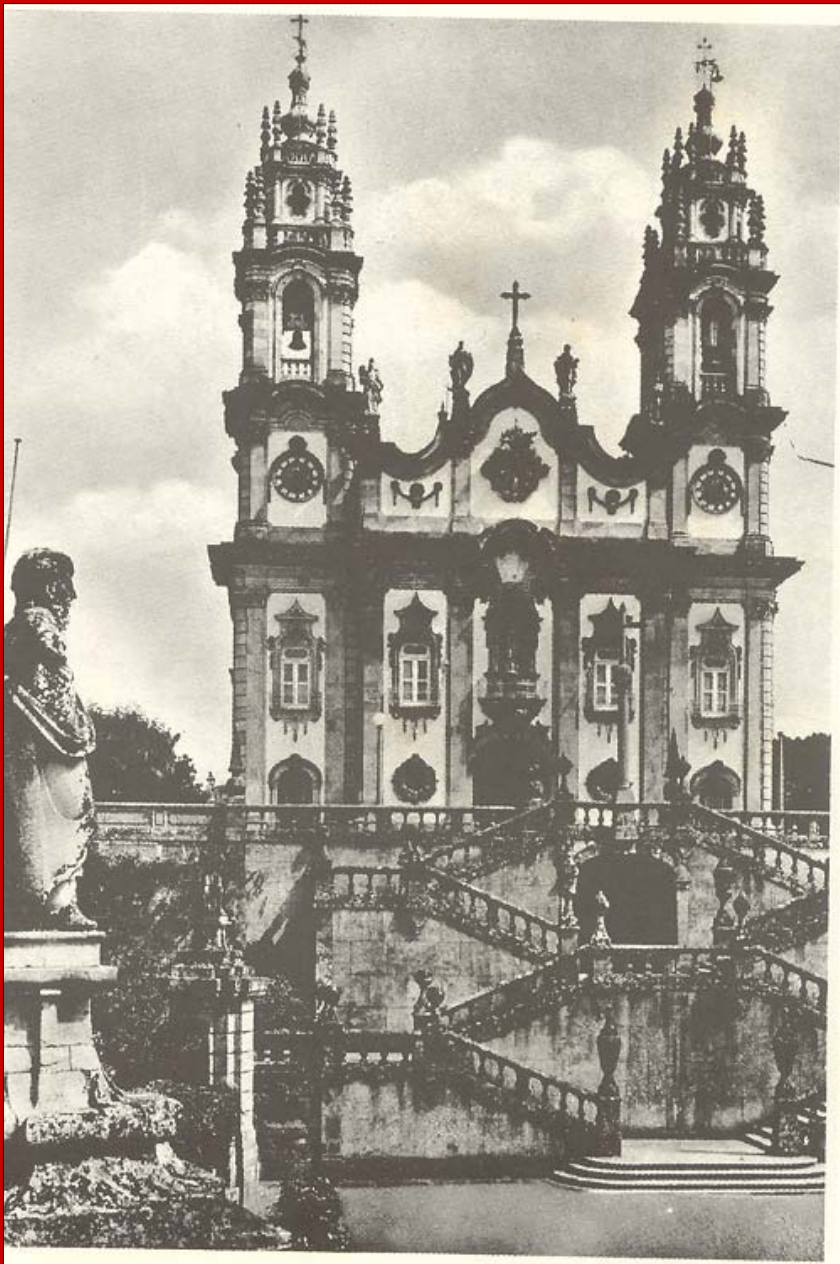


Escadaria de acesso/ Fonte: Lamego
ponto com





Escadaria de acesso e interior/ Fonte: Lamego ponto com



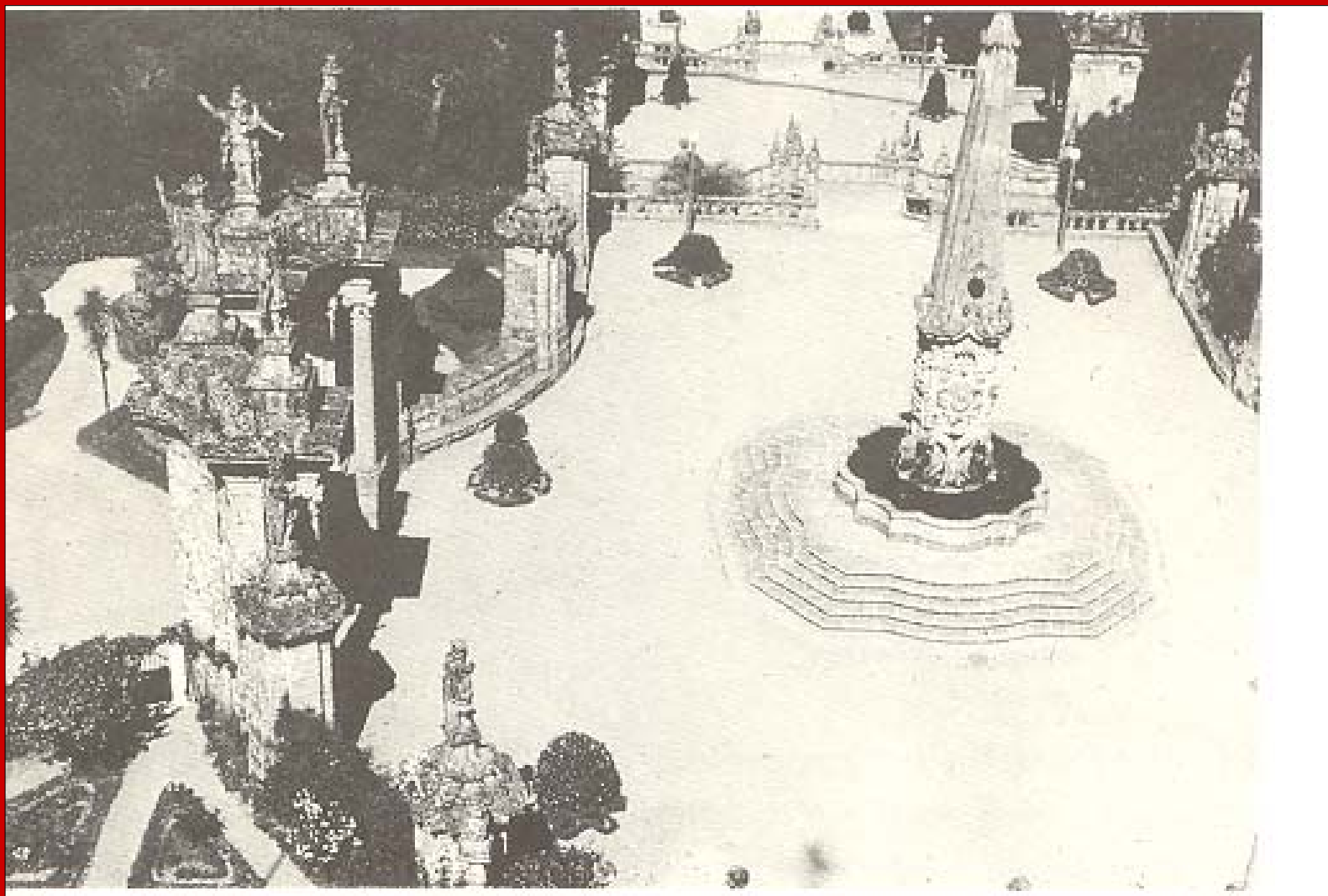
Fachada e detalhe/ Fonte: BURY



11. *Adro dos Reis da igreja de Nsa. Sra. dos Remédios, em Lamego, Portugal, 1750-1761*



13. *Escadas da igreja de Nsa. Sra. dos Remédios, em Lamego. Capela hexagonal da Sagrada Família, datada de 1783*



Adro dos Reis da Igreja de Nsa. Sra. Dos Remédios / Fonte: BURY

Fontes

ÁVILA, Affonso. **Iniciação ao Barroco Mineiro**. São Paulo: Nobel, 1984.

BURY, John. **Arquitetura e Arte no Brasil Colonial**. São Paulo: Nobel, 1991.

LAMEGO PONTO COM. CIDADE DE LAMEGO. Site não oficial. Disponível em <www.lamego.com>. Acesso em: 03 mai. 2003.

Disciplina: **Idéia, Método e Linguagem/ Posarq**

Professora: Sônia Afonso

Aluna: Adriana Fabre Dias

1º Trimestre/ 2003 Fpolis 07/05/03