

# Assentamentos Urbanos Arq. Cristina Deslandes Caixa Econômica Federal

Subir a imensa escadaria e pagar promessa ao mesmo Cristo, agradecendo por estar vivo dia após dia...



Morro de Dona Marta - Botafogo - RJ

Arquiteta: Maria Fátima de Souza Sá, R. do Rio de Janeiro, nº 100, Botafogo, RJ

# Moradias

São Paulo - população favelada = 1.160.590 habitantes

4 moradores por domicílio

Déficit de moradia no Brasil = 5000.000 de moradias

Brasil possui 2018 favelas

Pessoas com teto 8.800.000 ( morando em locais inadequados e sem infra estrutura )

Fonte: Secretaria da habitação e desenvolvimento urbano de São Paulo

<http://usp.br/.../espaço30abr/Ocomportamento.htm>

# **I Congresso Brasileiro sobre Habitação Social Ciência e Tecnologia**

- **Caixa Econômica Federal**
- **Produção de moradias e assentamentos p/ baixa renda**
- **Programas Federais e Municipais**
- **Projeto –modelo ( releitura das tradições locais)**
- **Morar melhor – Projeto - modelo**
- **Morar melhor = Programa do Governo Federal**
- **Projeto –modelo = Ecológica e humanamente correto**

# Assentamentos – Tipologias



Assentamento da Rocinha – RJ



Assentamento no Continente  
Florianópolis-SC



Assentamento na Amazônia– AM

[www.@jucamartins.com](http://www.@jucamartins.com)

[www.an.com.br/ancapital/1999/jul/13](http://www.an.com.br/ancapital/1999/jul/13)

Fonte: [www.inpa.gov.br/.../amazonia46palafitas.html](http://www.inpa.gov.br/.../amazonia46palafitas.html)

# Assentamento : Cidade de Deus - RJ



via rápida como barreira física  
para os usuários



O rio como barreira física



Cidade de Deus - área de lazer

# Assentamento da Rocinha- RJ



Acessos

Ligações clandestinas



lixo



Vista aérea do assentamento

# Assentamento da Rocinha-RJ



Cotidiano dos moradores



acessos do assentamento

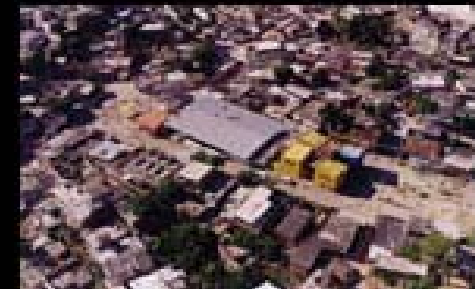
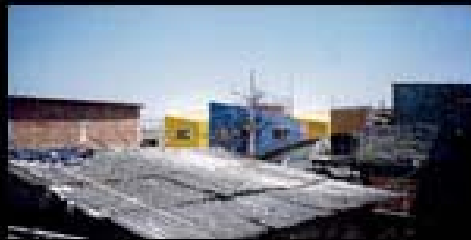
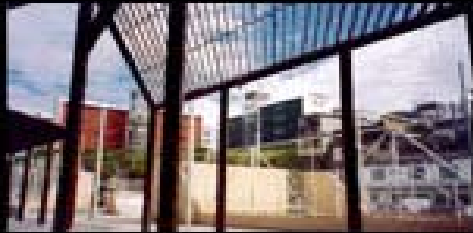
# Projeto – modelo : releitura das tradições locais



O resgate da interação da casa com seu entorno

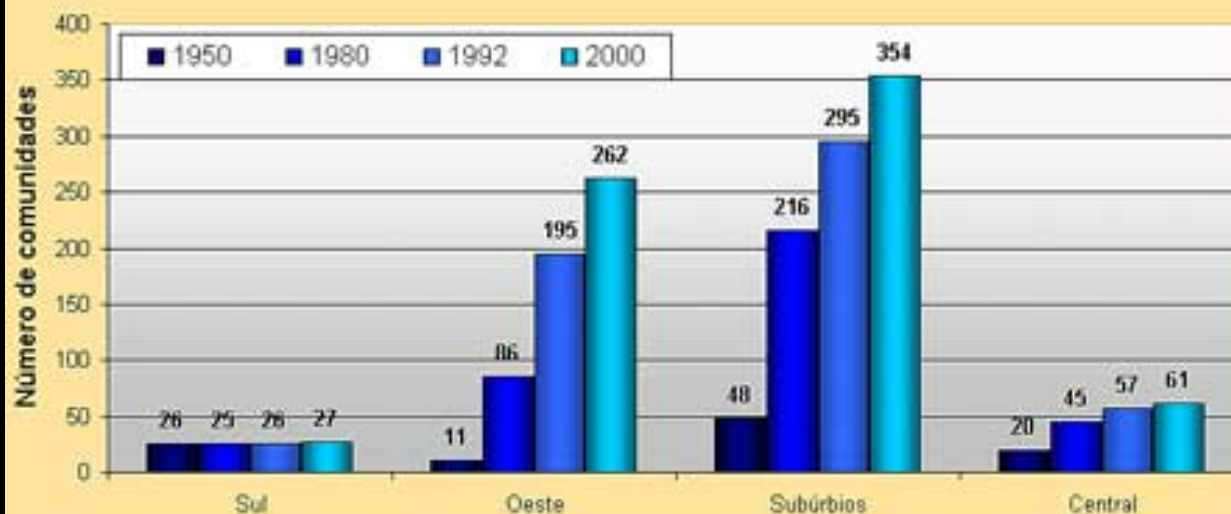


# Urbanístico, Social e Econômico integrando as favelas do RJ

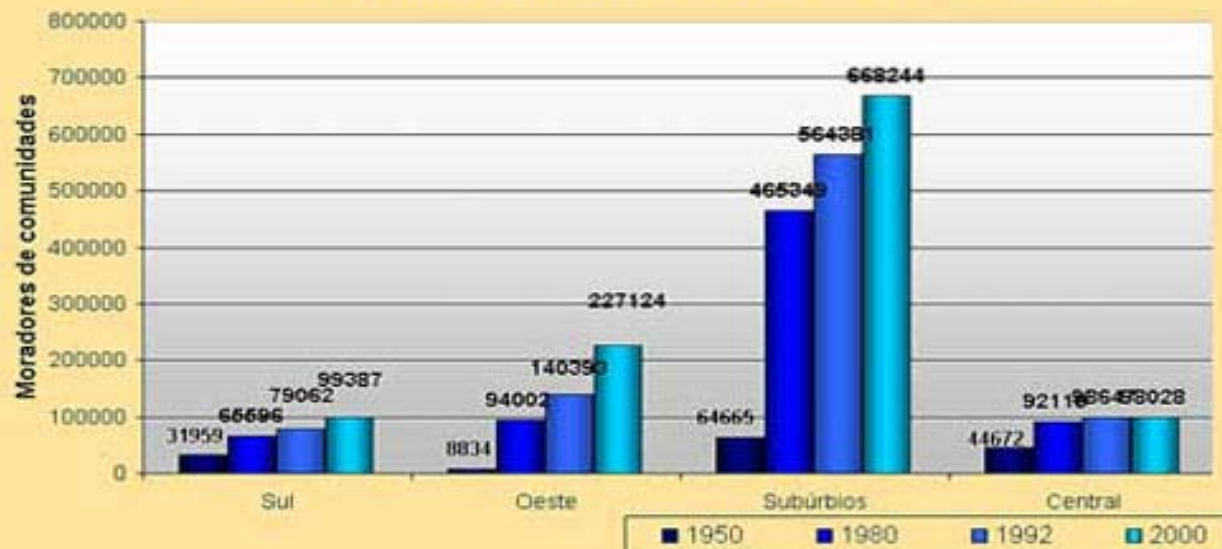


# Evolução - Rio de Janeiro

## Evolução do número de favelas no município Rio de Janeiro

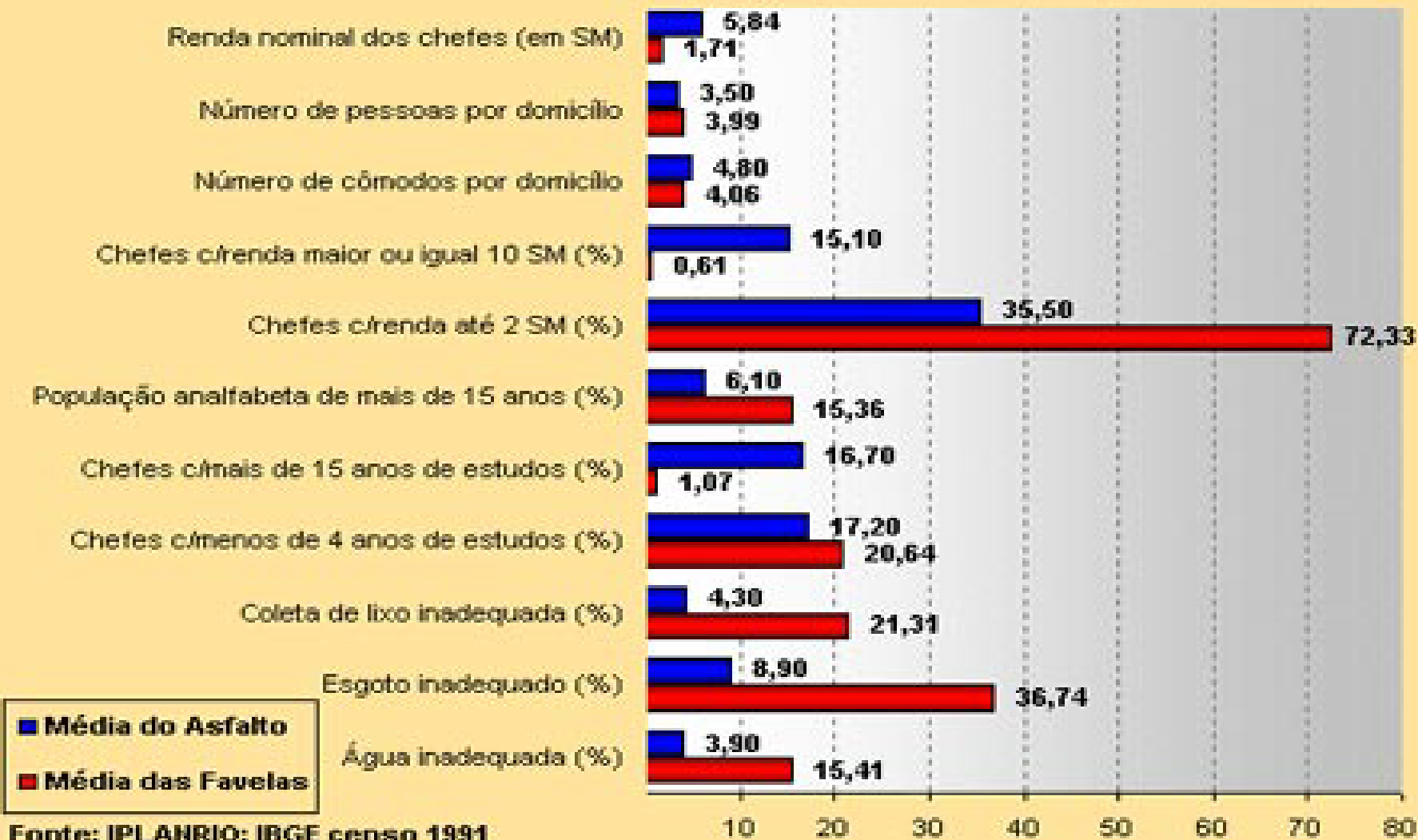


## Evolução da população de favelas no município Rio de Janeiro



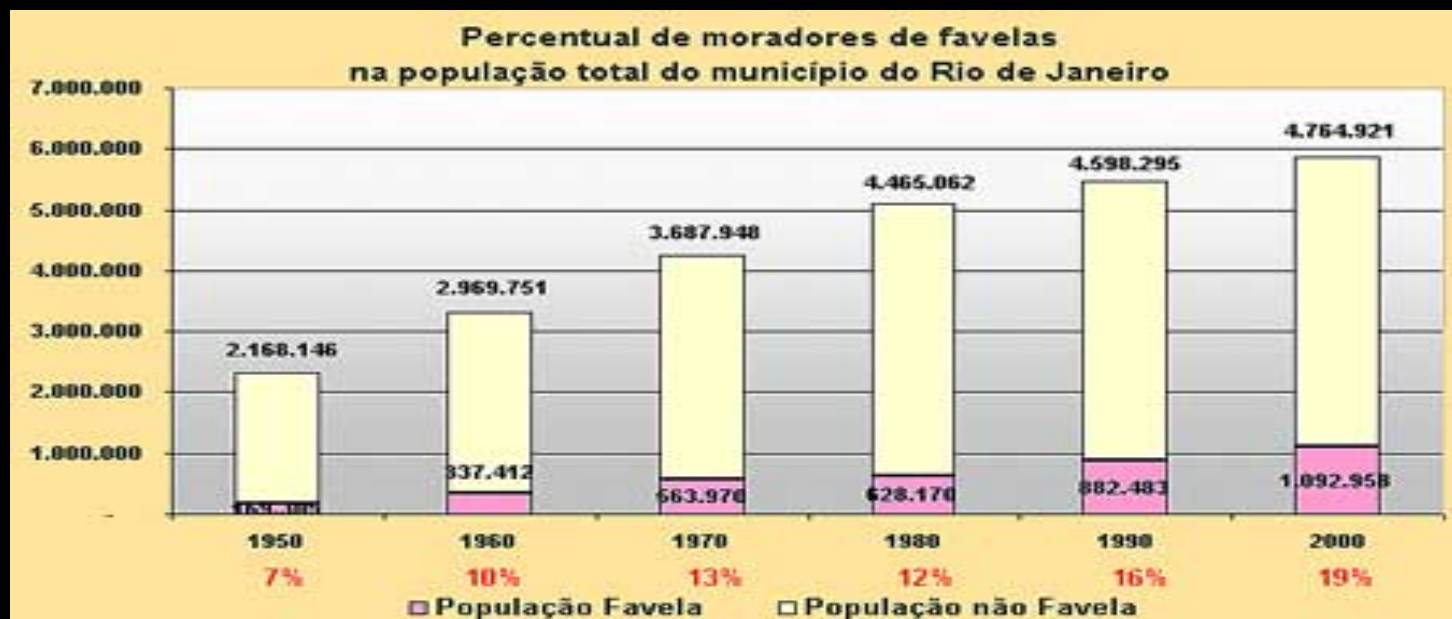
# Qualidade urbana

Indicadores de Qualidade Urbana, Rio de Janeiro - 1991

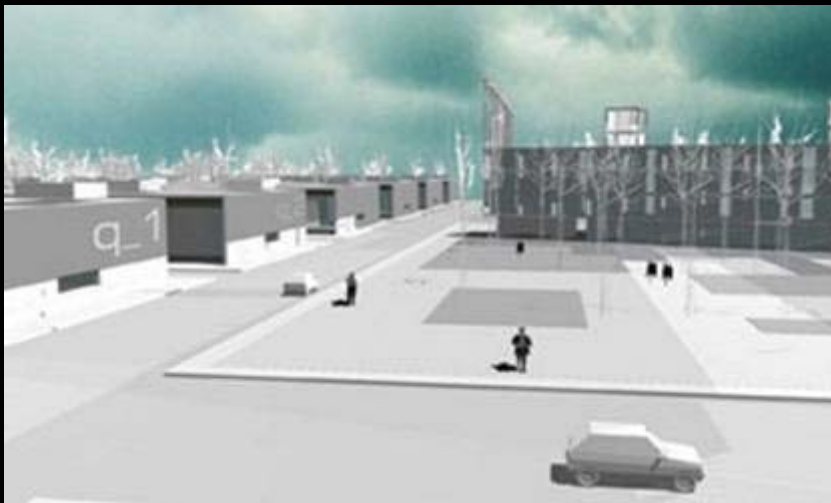


Fonte: IPLANRIO; IBGE censo 1991

# População de Favelas



# Assentamentos urbanos humanizados premiados pelo - IAB - 2004



projeto premiado IAB-2004- Porto Alegre/ RS



Projeto premiado IAB-2004 Univer. Federal de Minas Gerais



Projeto Premiado Univer. de São Paulo FAU - USP

# Assentamentos Urbanos Humanizados – IAB 2004

## Projetos premiados



Proj. premiado AIB – 2004 Univers. Federal da Paraíba Projeto premiado IAB-2004 Brasília - DF

Fonte: <http://www.iabsp.org.br/concurso.asp?ID>

# Projeto de assentamentos Urbanos Humanizados

**Moradia**

**Dignidade**

**Cidadania**



Projeto favela- bairro - Rj



Jamaica sub-moradia



Nicarágua :assentamento em palafitas



Venezuela: acesso do assentamento

Fonte: Referência bibliográfica





**Edifício de Apartamentos construído em alinhamento sem recuos laterais – Nova York. Programa de renovação urbana de Battery Park . Exigências usuais de recuos impediram proj. semelhantes no Brasil.**



Proj. de conj. Habitacionais limitados pelas exigências legais, seguiram um padrão que se repete em todo o país, com pequenas variações. Foto Conj. Habit. de Vila União - Campinas

Fonte: Normas Urbanísticas Para Habitação de Interesse Social – Recomendações Para Elaboração



**Projeto de cond. Horizontal.cooperativa convine 8 – Uruguai – transição entre os espaços de uso privado e uso coletivo muito bem resolvido**



**Proj. Habitacional em torno de um espaço central com sistema viário fechado – Uruguai**





**Exigência legal de largura de vias não garante qualidade de projetos  
Soluções inadequadas são verificadas também em vias largas**

# REFERENCIAS BIBLIOGRAFICAS

Disponível na Internet < [WWW.favelatemmemoria.com.br/publique/cgil/cgil](http://WWW.favelatemmemoria.com.br/publique/cgil/cgil) > Acessado em 2/06/05 -22:35 hs.

Disponível na Internet < [www.usp.br/.../espaço300br/ocomportamento.htm](http://www.usp.br/.../espaço300br/ocomportamento.htm) > Acessado em 28/06/05 -23:50 hs.

Disponível na Internet < [www.Citynet.com.br/rio/colinaa6.htm](http://www.Citynet.com.br/rio/colinaa6.htm) > acessado em 22/06/05 -18:50 hs.

Disponível na Internet <[www.revistaracao.com.br/default.aspx?siteacao=mostrasecao&secaoID=109&noticialID=591](http://www.revistaracao.com.br/default.aspx?siteacao=mostrasecao&secaoID=109&noticialID=591)> Acessado em 22/06/05 - 20:37 hs.

Disponível na Internet < [www.iabsp.org.br/concurso.asp?ID=58](http://www.iabsp.org.br/concurso.asp?ID=58) > Acessado em 29/07/05 - 22:50 hs.

Disponível na Internet < [www.habitat.aq.upm.es/boletim/n23/i10.html](http://www.habitat.aq.upm.es/boletim/n23/i10.html) > Acessado em 9/07/05 -

Disponível na Internet <[ww.archifoto.it/IMAGESjauregui/auregui.tm](http://ww.archifoto.it/IMAGESjauregui/auregui.tm)> Acessado em 29/07/05 - 23:50 hs.

Disponível na Internet < [www.inpa.gov.br/.../amazonia46palafitas.html](http://www.inpa.gov.br/.../amazonia46palafitas.html) > Acessado em 30/07/05 - 20:50 hs.

Disponível na Internet < [www.an.com.br/ancapital/1999/jul/13/](http://www.an.com.br/ancapital/1999/jul/13/)> Acessado em 30/07/05 - 22:00 hs.

Disponível na Internet [www.soypoeta.com/especiales/sudamerica/040327-rio-favelas.htm](http://www.soypoeta.com/especiales/sudamerica/040327-rio-favelas.htm) Acessado em 30/07/05 - 22:35 hs.

Disponível na Internet [www.analitica.com/va/arte/dossier/8390882.asp](http://www.analitica.com/va/arte/dossier/8390882.asp)> Acessado em 2/08/05 - 22:38 hs.

Disponível na Internet < [www.foodforthepeople.org/new/fotos](http://www.foodforthepeople.org/new/fotos)> Acessado em 2/08/05 - 23:48 hs.

Disponível na Internet < [www.travelsongs.com/albums/nicaragua/IMG\\_0002.jpg](http://www.travelsongs.com/albums/nicaragua/IMG_0002.jpg) > 2/08/05 - 23:55 hs.

ORETTI, S.R. **Normas Urbanísticas para Habitação de Interesse social**- Recomendações para elaboração  
ed. São Paulo, 1997