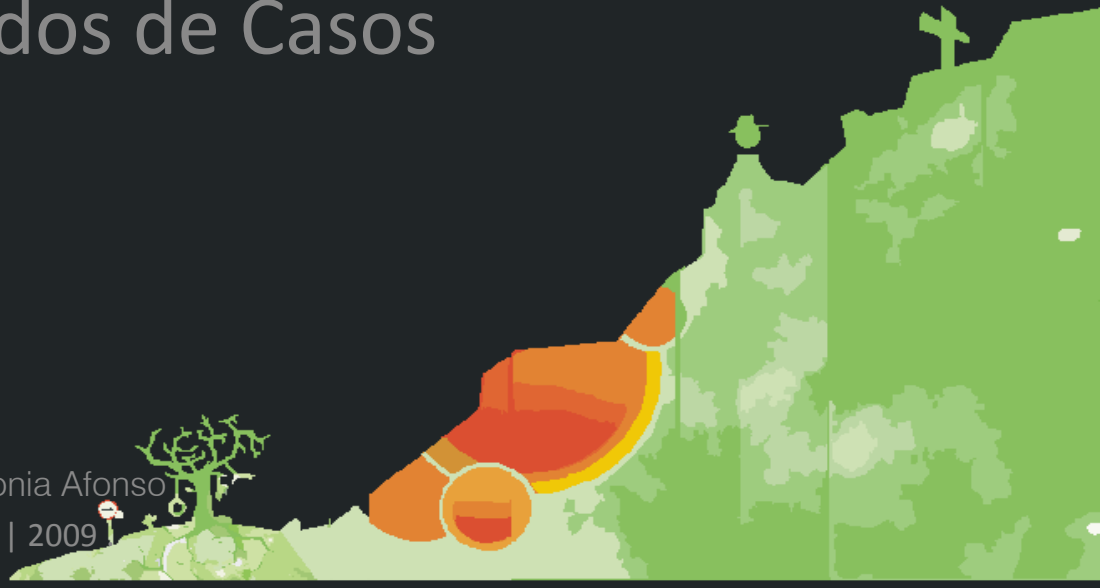


# MEIO FÍSICO x HOTÉIS

## Estudos de Casos



# ENCOSTA DO PARAÍSO

LOCALIZAÇÃO: Vila de S. Jorge de Selho (Pevidem) - Próximo a Guimarães - Portugal.

INAUGURAÇÃO: 16 de janeiro de 2008.

Nº DE APARTAMENTOS: 10 unidades.

CARACTERÍSTICAS DOS APARTAMENTOS: Todos os apartamentos dispõem de uma moderna sala de estar, kitchenette e sala de jantar. Além de varanda privada.

ÁREAS COMUNS: Campo de futebol, piscina para adultos e crianças, restaurante (capacidade até 200 pessoas), bar, estacionamento privativo, ampla área com jardins, sala de reuniões de estilo anfiteatro (capacidade para 300 pessoas), etc.

Obs: Alguns destes equipamentos estão integrado a um clube.

CARACTERÍSTICAS CONSTRUTIVAS:

A madeira é utilizada no revestimento externo. Os edifícios encontram-se suspensos por pilares, com isso, não interfere na morfologia do terreno onde está implantado.



Figura 1: Vista externa do Hotel.

Fonte: Booking.com

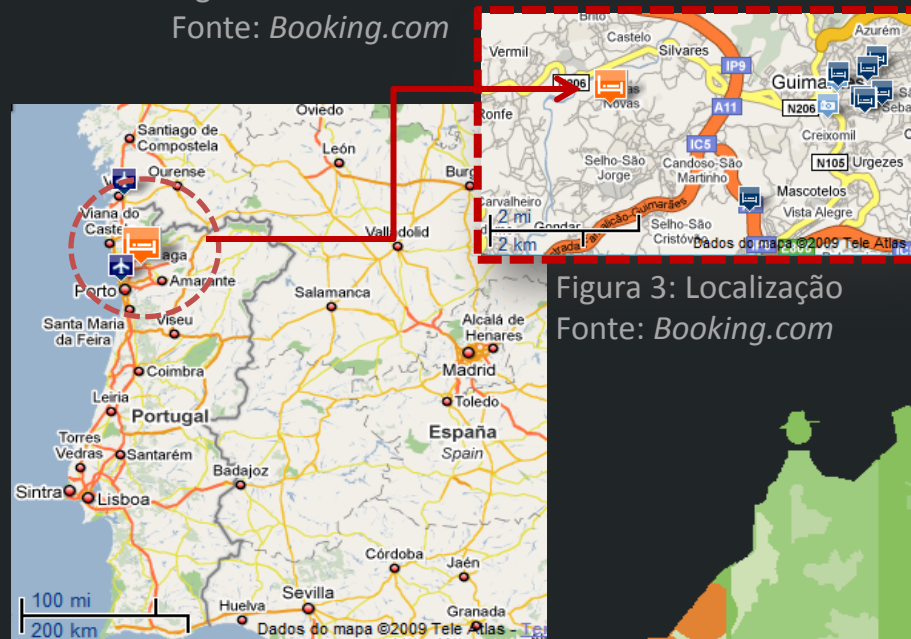


Figura 3: Localização  
Fonte: Booking.com

Figura 2: Localização  
Fonte: Booking.com

# ENCOSTA DO PARAÍSO

“(...) as habitações construídas adaptam-se ao meio e às características próprias do terreno, o que resulta num ‘interessante conjunto arquitetônico de linhas simples e atuais’”.

(Carla Mendes, diretora do empreendimento em O paraíso na “encosta” de Pevidém, 2008)



Figura 4: Vista Frontal das Unidades.  
Fonte: *Booking.com*



Figura 7: Vista Frontal das Unidades  
Fonte: O paraíso na “encosta” de Pevidém, 2008

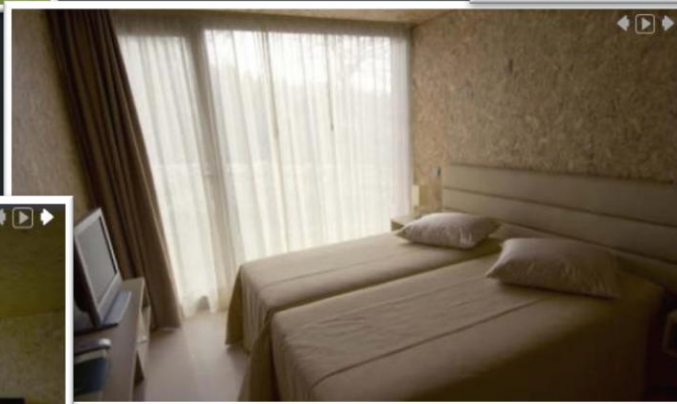
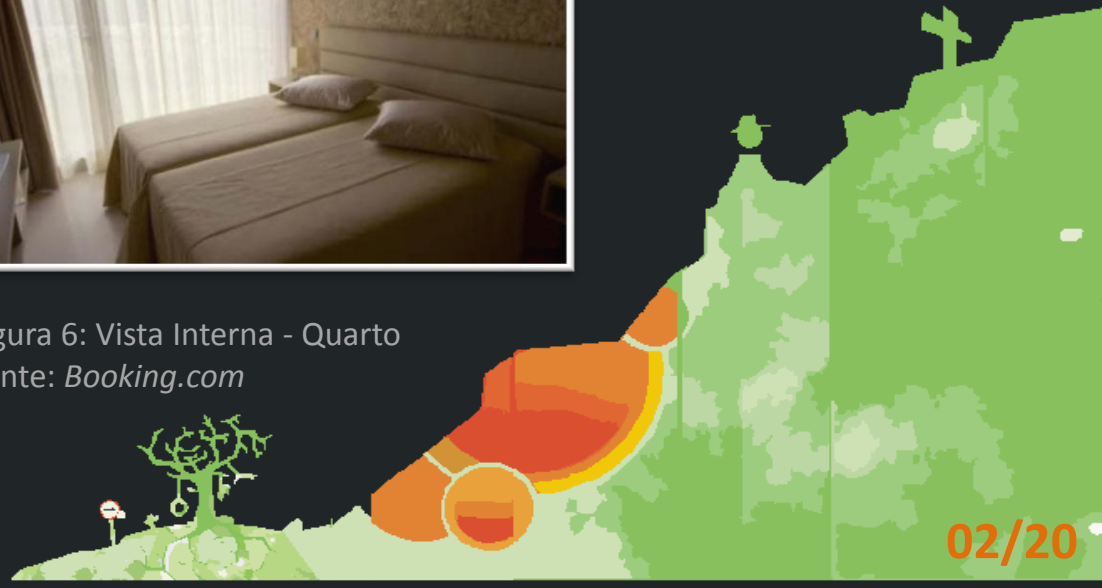


Figura 6: Vista Interna - Quarto  
Fonte: *Booking.com*



Figura 5: Vista da Sala  
Fonte: *Booking.com*



# HOTEL PORTO REAL

LOCALIZAÇÃO: Angra dos Reis – RJ.

INAUGURAÇÃO: Os primeiros apartamentos foram lançados em 1997.

PROJETO ARQUITETÔNICO: Henrique Mindlin

Nº DE APARTAMENTOS: 131 unidades.

CARACTERÍSTICAS DOS APARTAMENTOS: Oferecem quatro tipos de apartamentos, distribuídos entre o edifício central e o prédio anexo ao hotel.

ÁREAS COMUNS: 2 praias privadas , 3 piscinas, 1 piscina oceânica , 4 saunas seca e à vapor, 3 quadras de tênis, 2 quadras de *squash*, 1 quadra poliesportiva, rampa de *skate*, *fitness center*, salão de jogos, cinema , *Ocean lounge*, *Kids club* , recreação infantil, *Boutique*, *Spa* , piscina coberta e aquecida, serviços de beleza e relaxamento, espaço *gourmet*, *cyber café*, marina com estrutura para lazer náutico , 3 opções de restaurantes, centro de convenções (área total de 1.950m<sup>2</sup>), heliponto e estacionamento.

CARACTERÍSTICAS CONSTRUTIVAS: Faz parte do Condomínio Porto Real.



Figura 8: Implantação do Hotel  
Fonte: Traveler.com.br



Figura 9: Localização do hotel.  
Fonte: Google Maps

# HOTEL PORTO REAL

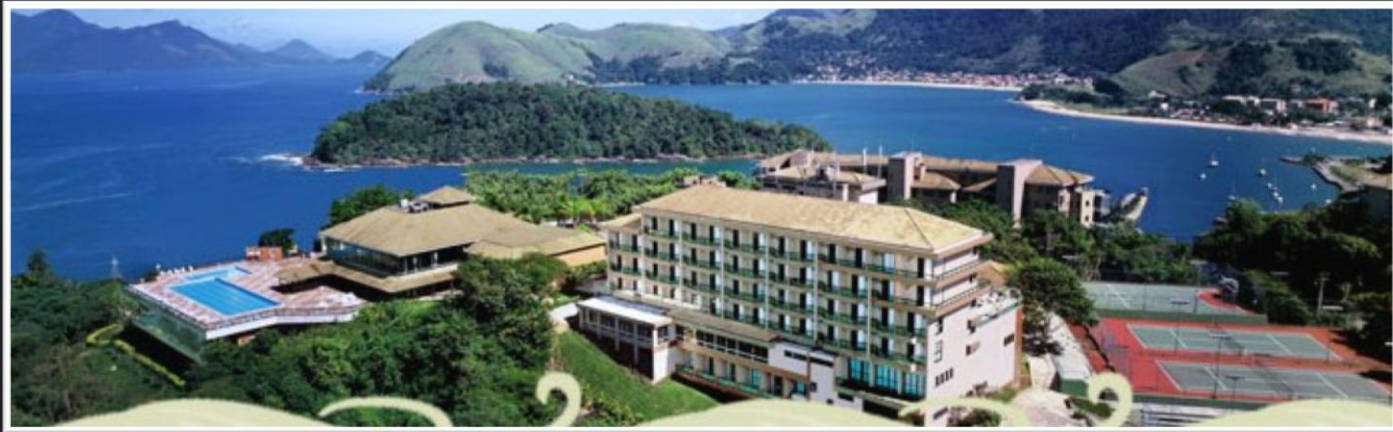


Figura 10: Vista Geral do Hotel.  
Fonte: Traveler.com.br



Figura 11: Vista Lateral do Prédio Anexo  
ao Hotel.  
Fontel: Traveler.com.br



Figura 12: Vista Lateral do Condomínio.  
Fontel: Traveler.com.br

## HOTEL DOURO 41

**LOCALIZAÇÃO:** Situado no quilometro 41 do Rio Douro – Portugal.

**INAUGURAÇÃO:** Abertura prevista para Junho de 2009.

**PROJETO ARQUITETÔNICO:** João Pedro Serôdio

**Nº DE APARTAMENTOS:** 41 unidades.

**CARACTERÍSTICAS DOS APARTAMENTOS:** Conforto e modernidade.

**ÁREAS COMUNS:** 1 SPA, 4 salas de estar, 3 bares (um de apoio à marina, um junto à recepção e outro junto ao SPA) 1 restaurante panorâmico com esplanada, 2 piscinas (uma piscina ao ar livre junto à esplanada do restaurante e uma piscina coberta e aquecida no SPA), 1 marina com 19 postos de amarração.

**CARACTERÍSTICAS CONSTRUTIVAS:** Área útil de 6.500 m<sup>2</sup>. O arquiteto alega que os materiais escolhidos para o seu exterior "evidenciam, por um lado, o caráter autóctone, com a utilização do xisto a revestir muros e coberturas, por outro, a arquitetura moderna, com o recurso ao betão à vista e a grandes planos envidraçados".

“(...)na paisagem e agarra-se à encosta em vários níveis, ou patamares murados, que fazem lembrar os terraços dos antigos Maias.”

(Autor desconhecido)

Figura 13: Vista Superior do Complexo.  
Fonte: JVC



Figura 14: Região do Douro- Portugal.  
Fonte: JVC

# ENCOSTA DO PARAÍSO

“(...)do ponto de vista programático, os requisitos passaram pela funcionalidade dos espaços, sendo que o maior desafio foi o ‘terreno, o legado do rio e da zona do Douro’, mas ‘o mais importante foi a integração na paisagem’ ” .

(João Pedro Serôdio, arquiteto)



Figura 15: Vista Lateral.  
Fonte: Site Portugal Hotel Guide



Figura 16: Vista da Marinha.  
Fonte: JVC

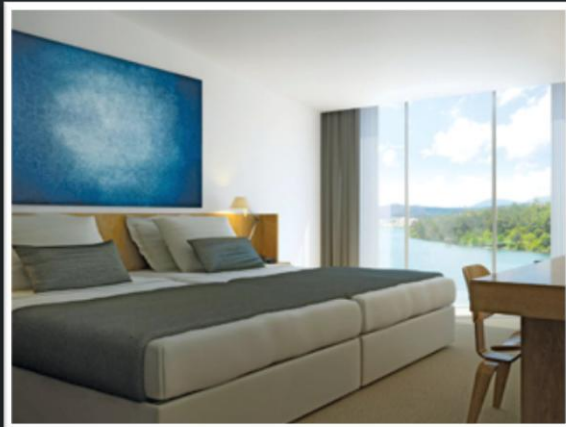


Figura 17 e 18: Vista Interna dos Apartamentos e um Restaurante.  
Fonte: Site Portugal Hotel Guide

# GRANDE HOTEL

LOCALIZAÇÃO: Rua das Flores, ladeira ligando a Casa dos Contos ao antigo Palácio do Governador. Ouro Preto – MG.

INAUGURAÇÃO: 1945.

PROJETO ARQUITETÔNICO: Oscar Niemeyer

Nº DE APARTAMENTOS: 110 leitos, 35 quartos.

CARACTERÍSTICAS DOS APARTAMENTOS: Apartamentos e suítes, sendo que estas são Duplex e dotadas de varandas panorâmicas.

ÁREAS COMUNS: Piscina, restaurante, salão para eventos e estacionamento

CARACTERÍSTICAS CONSTRUTIVAS: Concreto armado, secção do pilar quadrado (analogia ao pau-a-pique), dispões de vedações opacas ou envidraçada, telhado de uma água.

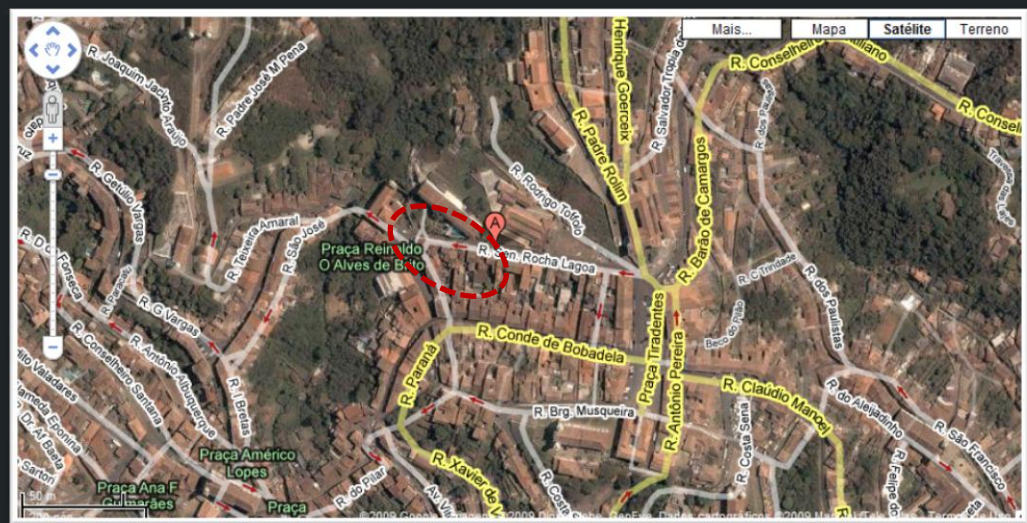


Figura 19: Localização do Grande Hotel  
Fonte: Google Maps



Figura 20: Relação do Hotel com o entorno. Onde é possível perceber que ele é a única edificação do estilo modernista.  
Fonte: Site oficial do Grande Hotel Ouro Preto



# GRANDE HOTEL

“(...)é (...) uma obra de arte e (...) não deverá estranhar a vizinhança de outras obras de arte, embora diferentes, porque a boa arquitetura de um determinado período vai sempre bem com a de qualquer período anterior, o que não combina com coisa alguma é a falta de arquitetura.”

(Lucio Costa, citado por COMAS, 2002, p.9)

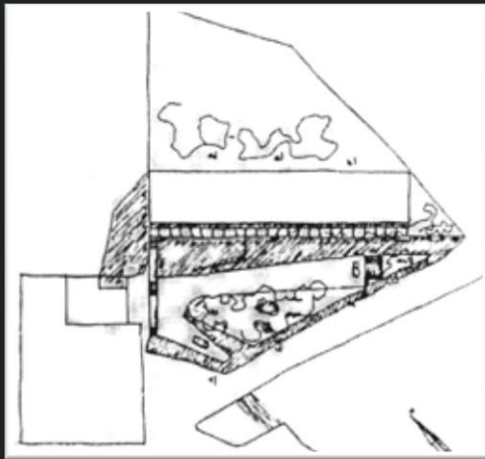


Figura 21: Implantação.  
Fonte: IPHAN, apud COMAS, 2002.

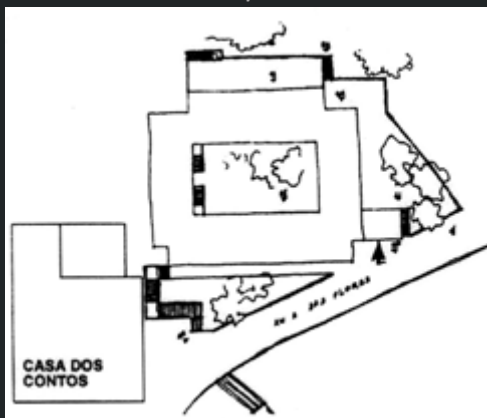


Figura 22: Implantação da Proposta do Carlos Leão.  
Forma Retangular e com Pátio Central  
Fonte: IPHAN, apud COMAS, 2002.

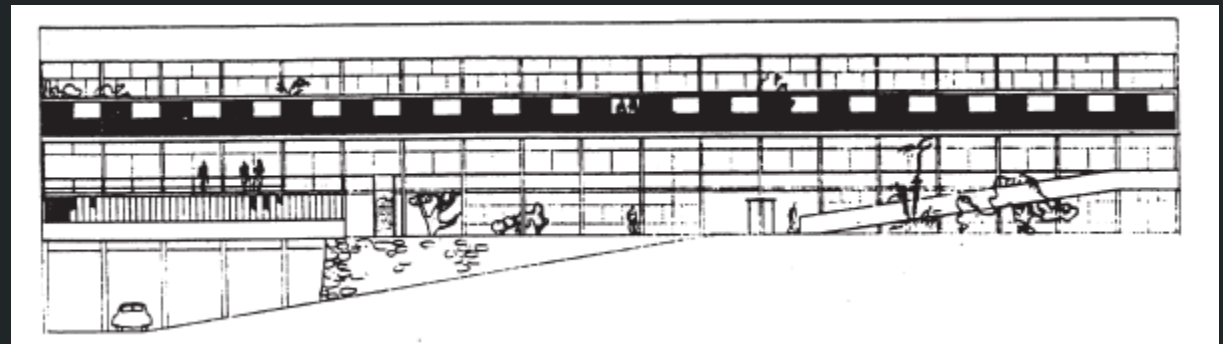


Figura 23: Fachada, Destaque para o ritmo marcado pela estrutura, a horizontalidade e o proveito do desnível natural do terreno, com a implantação da garagem.  
Fonte: IPHAN, apud COMAS, 2002.

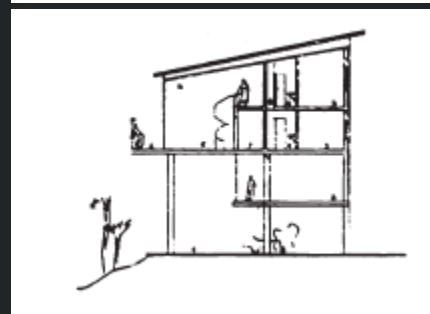
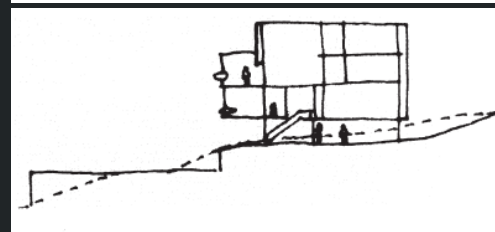
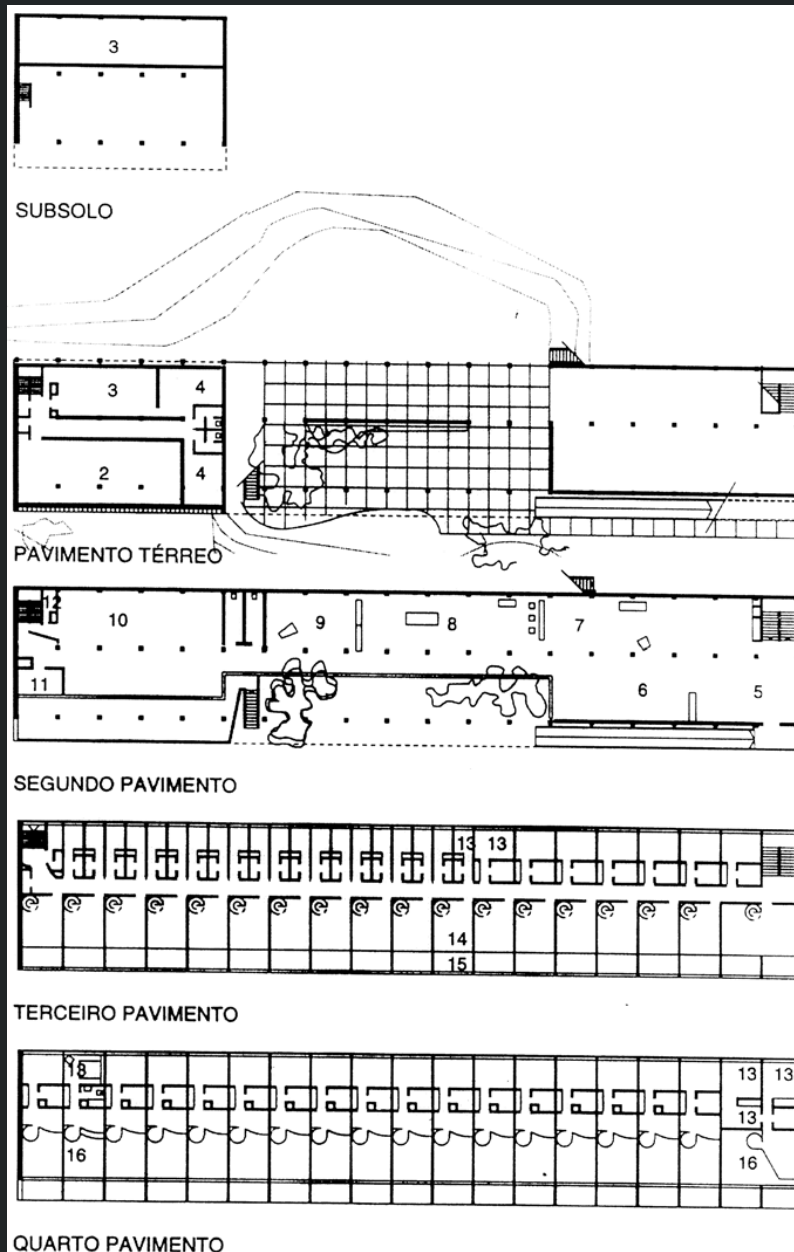


Figura 24 e 25: Cortes Esquemáticos.  
Destaque para a movimentação de terra na primeira imagem, e na segunda o apartamento duplex e a sacada.  
Fonte: IPHAN, apud COMAS, 2002.

# GRANDE HOTEL



- Subsolo: escavação do terreno sob a cozinha para ganhar doca de carga, com muro de arrimo transversal prolongado em curva no recuo frontal.
- Pavimento Térreo e Segundo Pavimento: cozinha, lavanderia, recepção, restaurante panorâmico, sala de reunião, piscina, etc.
- Segundo e Terceiro Pavimento: Apartamentos e Suítes ( DUPLEX)

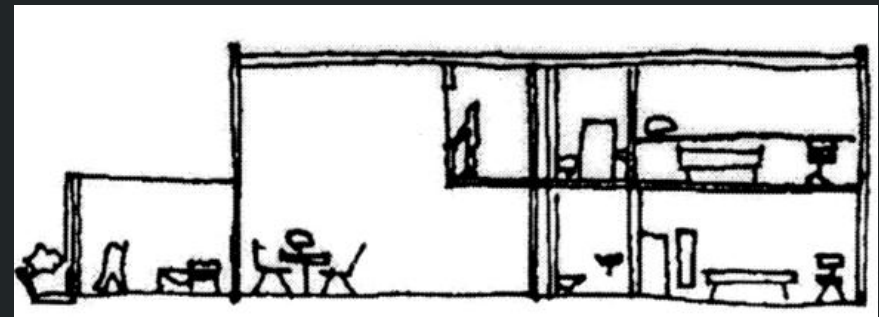


Figura 27: Corte Esquemático do duplex.  
Fonte: IPHAN, apud COMAS, 2002.

Figura 26: Plantas Baixas.  
Fonte: IPHAN, apud COMAS, 2002.

# GRANDE HOTEL

## O confronto do Neocolonial e do Moderno



Figura 28: Vista lateral, destaque para a Igreja .  
Fonte: IPHAN, apud COMAS, 2002.



Figura 29: Vista Posterior.  
Fonte: IPHAN, apud COMAS, 2002.



Figura 30: Vista Frontal.  
Fonte: IPHAN, apud COMAS, 2002.



Figura 31: Vista Interior do Duplex.  
Fonte: IPHAN, apud COMAS, 2002.

# GRANDE HOTEL

Vistas que encantam.

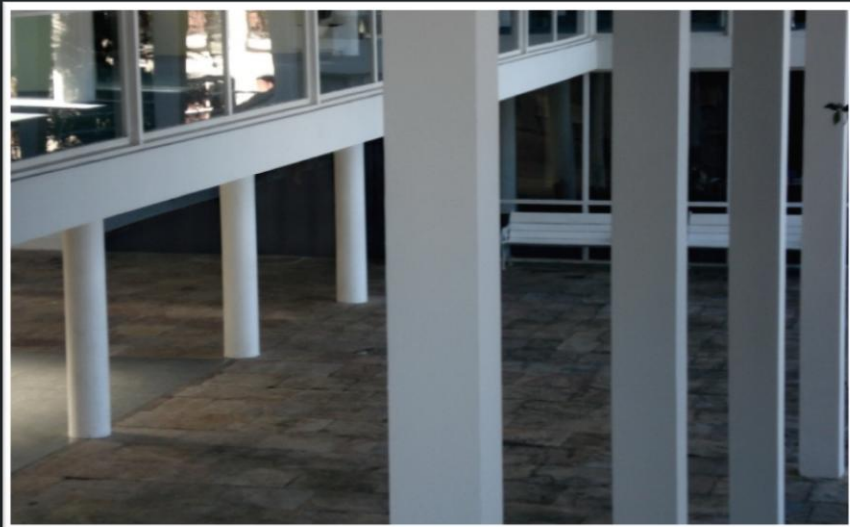


Figura 32: Espaço livre criado pela utilização dos pilotis.  
Fonte: GARCIA, 2008.

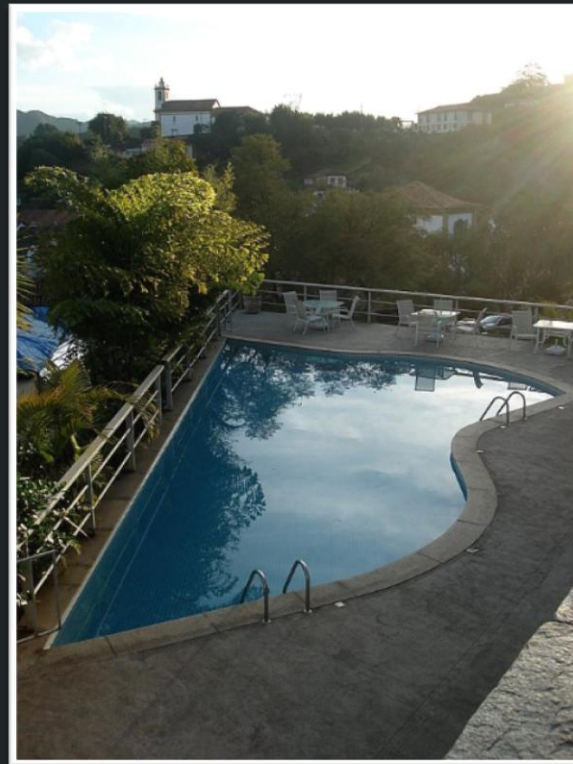


Figura 34: Vista da piscina.  
Fonte: GARCIA, 2008.



Figura 33: A estrutura emoldura a paisagem.  
Fonte: GARCIA, 2008.

# GRANDE HOTEL

## Vistas Internas.

Plano de vidro, recepção e área de eventos.



Figura 35: Espaço gerado pelo deslocamento do plano de vidro dos pilotis.

Fonte: GARCIA, 2008.



Figura 37: Área da Recepção.

Fonte: Site oficial do Grande Hotel Ouro Preto.



Figura 36: Área de eventos.

Fonte: Site oficial do Grande Hotel Ouro Preto.



# GRANDE HOTEL



Figura 38: Vista Interna dos Quartos.  
Fonte: Site oficial do Grande Hotel Ouro Preto



Figura 40: Destaque para a escada do apartamento duplex.  
Fonte: Site oficial do Grande Hotel Ouro Preto



Figura 39: Vista da Área de Refeição.  
Fonte: Site oficial do Grande Hotel Ouro Preto

## Vistas Internas.

Vistas dos quartos, destaque para a escada do duplex e restaurante com vista panorâmica.

## HOTEL TROPICAL TAMBAÚ

LOCALIZAÇÃO: Praia de Tambaú - João Pessoa - PB .

INAUGURAÇÃO: Projetado em 1966.

PROJETO ARQUITETÔNICO: Sérgio Bernardes

Nº DE APARTAMENTOS: 175 apartamentos nas categorias: superior, suíte jardim, suíte mar, entre outras.

CARACTERÍSTICAS DOS APARTAMENTOS: Todos os quartos possuem vista privilegiada para o principal atrativo da paisagem externa, o mar.

ÁREAS COMUNS: Piscina, restaurante, salão para eventos, quadras, sauna, salão de beleza, estacionamento , entre outras.

CARACTERÍSTICAS CONSTRUTIVAS: Soluções arquitetônicas que minimizam a disputa entre a construção e o entorno, a paisagem local, pelo foco dos observadores. Dentre as soluções adotadas, pode-se citar: o baixo gabarito, a edificação possui dois pavimentos, dessa forma, a horizontalidade da construção é condizente com a do entorno; as fachadas frontais estão camufladas com vegetação; o acesso principal é recuado da faixa de rolamento da via de acesso; entre outras.



Figura 41: Localização do hotel.

Fonte: Google Maps



Figura 42: Relação do Hotel com o entorno.

Fonte: Site oficial do Hotel Tropical Tambaú.

# HOTEL TROPICAL TAMBAÚ

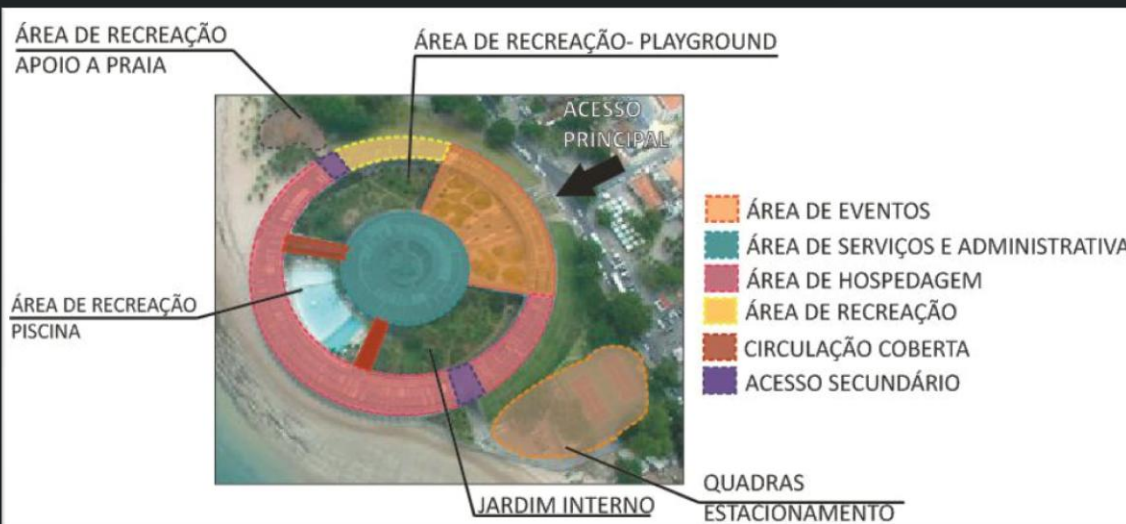


Figura 45: Setorização.  
Fonte: OLIVEIRA, 2008.

Figura 43 e 44: Vistas superiores  
Fonte: Site oficial do Hotel Tropical Tambaú.



# HOTEL TROPICAL TAMBAÚ



Figura 46: Vista das Piscinas.  
Fonte: Site oficial do Hotel Tropical Tambaú.



Figura 48: Vista dos jardins internos.  
Fonte: Site oficial do Hotel Tropical Tambaú.



Figura 47: Vista da área de espera.  
Fonte: Site oficial do Hotel Tropical Tambaú.



Figura 49: Vista do acesso principal.  
Fonte: Site oficial do Hotel Tropical Tambaú.

# LISTA E REFERÊNCIA DAS FIGURAS

## ENCOSTA DO PARAÍSO

FIGURA 1: Vista externa do Hotel

FIGURA 2 e 3: Localização do Hotel

FIGURA 4: Vista Frontal das Unidades

FIGURA 5: Vista da sala

FIGURA 6: Vista Interna - Quarto

Referência das Figuras 1,2,3,4,5 e 6: Site *Booking.com*; Reserva de Hóteis on-line. Disponível em:

<images.google.com.br/imgres?imgurl=http://static.booking.com/images/hotel/max300/108/1086404.jpg&imgrefurl=http://www.booking.com/hotel/pt/encosta-do-paraiso.pt.html&usg=\_\_KtY8qFBzXKHRE63uLEMvR80Gnw0=&h=197&w=300&sz=17&hl=pt-BR&start=53&um=1&tbnid=o8fLSBw1wgi3sM:&tbnh=76&tbnw=116&prev=/images%3Fq%3Dencosta%2Bhotel%2Bbrasil%26ndsp%3D18%26hl%3Dpt-BR%26sa%3DN%26start%3D36%26um%3D1> Acessado em: 24 Jun. 2009

FIGURA 7: Vista Frontal das Unidades

Referência da Figura 7: O paraíso na “encosta” de Pevidém. *Entre Vilas*. Edição de 30-01-2008. Disponível em:

<images.google.com.br/imgres?imgurl=http://www.entrevilas.com/fotos/142/1732.GIF&imgrefurl=http://www.entrevilas.com/noticia.asp%3FidEdicao%3D142%26id%3D3786%26idSeccao%3D1048%26Action%3Dnoticia&usg=\_\_qB14eZ2znz8pcKG6-edL8uDQNJM=&h=199&w=300&sz=43&hl=pt-BR&start=9&um=1&tbnid=eiJe5HgEAP1dPM:&tbnh=77&tbnw=116&prev=/images%3Fq%3D%2522encosta%2Bdo%2Bpara%25C3%25ADso%2522%2Bguimar%25C3%25A3es%26hl%3Dpt-BR%26sa%3DN%26um%3D> Acessado em: 24 Jun. 2009

## HOTEL PORTO REAL

FIGURA 8: Implantação do Hotel

FIGURA 9: Localização do Hotel

FIGURA 10: Vista geral do Hotel Porto Real

FIGURA 11: Vista lateral do prédio anexo ao hotel

FIGURA 12: Vista Lateral Geral do Condomínio.

Referência das Figuras 8,10,11 e 12: Site *Traveler.com.br* Disponível em:

<images.google.com.br/imgres?imgurl=http://traveler.com.br/imagens/parceiros/15004.10.jpg&imgrefurl=http://traveler.com.br/brasil/angra-dos-reis-rj/hotel-porto-real/&usg=\_\_vOguOsjoSsu42NudaiUNIsu-6IA=&h=306&w=285&sz=73&hl=pt-BR&start=3&um=1&tbnid=BbCVzgOEy6pZUM:&tbnh=117&tbnw=109&prev=/images%3Fq%3Dencosta%2Bhotel%2Bbrasil%26hl%3Dpt-BR%26um%3D1> Acessado em 24 Jun. 2009

Refência da Figura 9: Google Maps. Disponível em: <maps.google.com.br/ > Acessado em 24 Jun. 2009

## HOTEL DOURO 41

FIGURA 13: Vista superior do complexo.

FIGURA 14: Região do Douro- Portugal.

FIGURA 15: Vista Lateral

FIGURA 16: Vista da Marinha

FIGURA 17: Vista Interna de um dos apartamentos.

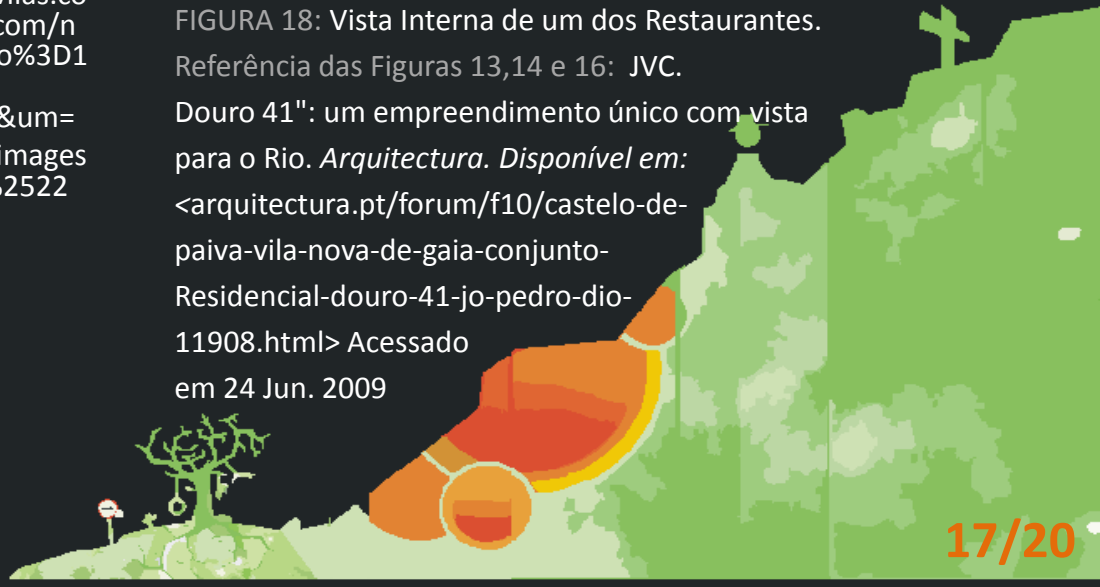
FIGURA 18: Vista Interna de um dos Restaurantes.

Referência das Figuras 13,14 e 16: JVC.

Douro 41": um empreendimento único com vista

para o Rio. *Arquitectura*. Disponível em:

<arquitectura.pt/forum/f10/castelo-de-paiva-vila-nova-de-gaia-conjunto-Residencial-douro-41-jo-pedro-dio-11908.html> Acessado em 24 Jun. 2009



## LISTA E REFERÊNCIA DAS FIGURAS

Referência das Figuras 15, 17 e 18: Site Portugal Hotel Guide.  
Disponível em: <[www.maisturismo.pt/4/3533.html#Gmap](http://www.maisturismo.pt/4/3533.html#Gmap)> Acessado em 24 Jun. 2009.

### GRANDE HOTEL

FIGURA 19: Localização do Grande Hotel

Refêrência da Figura 19: Google Maps. Disponível em:  
<[maps.google.com.br/](http://maps.google.com.br/)> Acessado em 24 Jun. 2009

FIGURA 20: Relação do Grande Hotel com o entorno.

Referência da Figura 20: Site oficial do Grande Hotel Ouro Preto.  
Disponível em:< [www.hotelouropreto.com.br/home.htm](http://www.hotelouropreto.com.br/home.htm)> Acessado em: 24 Jun. 2009

FIGURA 21: Implantação

FIGURA 22: Implantação da Proposta do Carlos Leão

FIGURA 23: Fachada

FIGURA 24 e 25: Cortes Esquemáticos.

FIGURA 26: Plantas Baixas

FIGURA 27: Corte esquemático do duplex.

FIGURA 28: Vista lateral, destaque para a Igreja .

FIGURA 29: Vista Posterior.

FIGURA 30: Vista Frontal.

FIGURA 31: Vista Interior do Duplex.

Referência da Figura 21 a 31: IPHAN, apud COMAS, C. E. D. O  
passado mora ao lado. Lúcio Costa e o projeto do Grande Hotel  
de Ouro Preto 1938/40. Arqtexto. 1, 2002. pg 6-19.

FIGURA 32: Espaço gerada utilização dos pilotis.

FIGURA 33: A estrutura emoldura a paisagem.

FIGURA 34: Vista da piscina.

FIGURA 35: Espaço gerado pelo deslocamento do plano de vidro  
e pelos pilotis.

Referência das Figuras 32 a 35: Flickr. Album da Cida Garcia,  
2008. Disponível em: <[images.google.com.br/imgres?  
imgurl=http://farm4.static.flickr.com/3183/2615423713\\_6503c1  
2030.jpg&imgrefurl=http://www.flickr.com/photos/cidagarcia/26  
15423713/&usq=\\_\\_uJofpc0p3tcvGS9w7jjDqUB\\_o4Q=&h=375&w  
=500&sz=112&hl=pt-BR&start=6&um=1&tbnid=s6FovT7pC](http://images.google.com.br/imgres?imgurl=http://farm4.static.flickr.com/3183/2615423713_6503c12030.jpg&imgrefurl=http://www.flickr.com/photos/cidagarcia/2615423713/&usq=__uJofpc0p3tcvGS9w7jjDqUB_o4Q=&h=375&w=500&sz=112&hl=pt-BR&start=6&um=1&tbnid=s6FovT7pC)>

1nvrM:&tbnh=98&tbnw=130&prev=/images%3Fq%3D%

2522grande%2Bhotel%2522%252B%2522

ouro%2Bpreto%2522%26hl%3Dpt-

BR%26rlz%3D1T4GGIE\_enBR319BR319%

26sa%3DN%26um%3D1>

Acessado em: 24 de

Jun 2009.

## LISTA E REFERÊNCIA DAS FIGURAS

FIGURA 36: Área de eventos.

FIGURA 37: Área da Recepção.

FIGURA 38: Vista Interna dos Quartos.

FIGURA 39: Vista da Área de Refeição.

FIGURA 40: Destaque para a escada do apartamento duplex

Referência das Figuras 36 a 40: Site oficial do Grande Hotel Ouro Preto. Disponível em: <[www.hotelouropreto.com.br/home.htm](http://www.hotelouropreto.com.br/home.htm)> Acessado em 24 Jun. 2009.

### HOTEL TROPICAL TAMBAÚ

FIGURA 41: Localização do hotel

Referência da Figura 41: Google Maps. Disponível em: <[maps.google.com.br/](http://maps.google.com.br/)> Acessado em 24 Jun. 2009

FIGURA 42: Relação do Hotel com o entorno.

FIGURAS 43 e 44: Vistas superiores

Referência da Figura 42 a 44: Site oficial do Hotel Tropical

Tambaú. Disponível em: <[www.tropicaltambau.com.br](http://www.tropicaltambau.com.br)> Acessado em 24 Jun 2009.

FIGURA 45: Setorização.

Referência da Figura 45: OLIVEIRA, C.V. *Turismo de Eventos: Proposta para implantação de Empreendimento hoteleiro com área de Convenções em Viçosa- MG.* 2008. 118 f. Monografia (Graduação em Arquitetura e Urbanismo) – Departamento de Arquitetura e Urbanismo, Universidade Federal de Viçosa, Viçosa, 2008.

FIGURA 46: Vista das Piscinas.

FIGURA 47: Vista da área de espera.

FIGURA 48: Vista dos jardins internos.

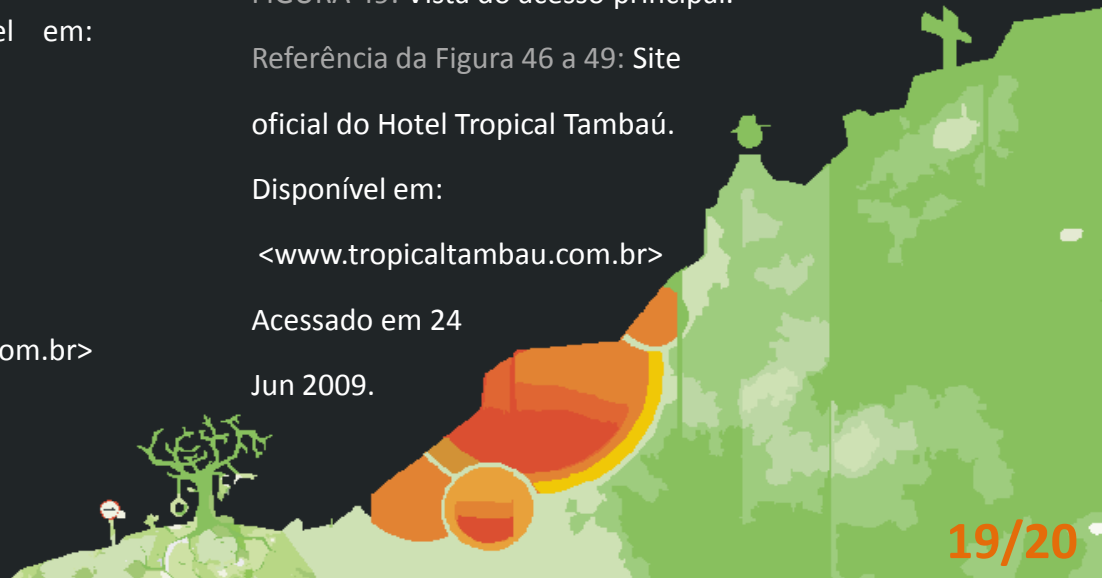
FIGURA 49: Vista do acesso principal.

Referência da Figura 46 a 49: Site oficial do Hotel Tropical Tambaú.

Disponível em:

<[www.tropicaltambau.com.br](http://www.tropicaltambau.com.br)>

Acessado em 24 Jun 2009.



# REFERÊNCIA BIBLIOGRÁFICA

▪COMAS, C. E. D. O passado mora ao lado. Lúcio Costa e o projeto do Grande Hotel de Ouro Preto 1938/40. Arqtexto. 1, 2002. pg 6-19.

▪JVC. Douro 41": um empreendimento único com vista para o Rio. *Arquitectura*. Disponível em: <arquitectura.pt/forum/f10/castelo-de-paiva-vila-nova-de-gaia-conjunto-Residencial-douro-41-jo-pedro-dio-11908.html> Acessado em: 24 Jun. 2009

▪OLIVEIRA, C.V. *Turismo de Eventos: Proposta para implantação de Empreendimento hoteleiro com área de Convenções em Viçosa- MG*. 2008. 118 f. Monografia (Graduação em Arquitetura e Urbanismo) – Departamento de Arquitetura e Urbanismo, Universidade Federal de Viçosa, Viçosa, 2008.

▪ O paraíso na “encosta” de Pevidém. *Entre Vilas*. Edição de 30-01-2008. Disponível em: <images.google.com.br/imgres?imgurl=http://www.entrevilas.com/fotos/142/1732.GIF&imgrefurl=http://www.entrevilas.com/noticia.asp%3FidEdicao%3D142%26id%3D3786%26idSeccao%3D1048%26Action%3Dnoticia&usg=\_\_qB14eZ2znz8pcKG6-edL8uDQNJM=&h=199&w=300&sz=43&hl=pt-BR&start=9&um=1&tbnid=eije5HgEAP1dPM:&tbnh=77&tbnw=116&prev=/images%3Fq%3D%2522encosta%2Bdo%2Bpara%25C3%25ADso%2522%2Bguimar%25C3%25A3es%26hl%3Dpt-BR%26sa%3DN%26um%3D> Acessado em: 24 Jun. 2009

▪Site oficial do Grande Hotel Ouro Preto. Disponível em: <www.hotelouropreto.com.br/home.htm > Acessado em 24 Jun. 2009

▪Site *Booking.com*; Reserva de Hóteis on-line. Disponível em: <images.google.com.br/imgres?imgurl=http://static.booking.com/images/hotel/max300/108/1086404.jpg&imgrefurl=http://www.booking.com/hotel/pt/encosta-do-paraiso.pt.html&usg=\_\_KtY8qFBzXKHRE63uLEMvR80Gnw0=&h=197&w=300&sz=17&hl=pt-BR&start=53&um=1&tbnid=o8fLSBw1wgi3sM:&tbnh=76&tbnw=116&prev=/images%3Fq%3Dencosta%2Bhotel%2Bbrasil%26ndsp%3D18%26hl%3Dpt-BR%26sa%3DN%26start%3D36%26um%3D1> Acessado em: 24 Jun. 2009

