



UNIVERSIDADE FEDERAL
DE SANTA CATARINA

PÓS-GRADUAÇÃO EM ARQUITETURA
URBANISMO



Aluno: Sergio Rhee
Profª Dra. Sonia Afonso

Tema:
Medellin: projetos de intervenção em encostas urbanas



Imagem 1: google.com_medellin_mapadecolombia_520x353



Imagem2: Google Earth



imagem 3: Google Earth

Medellín ou Medelina (fonte: wikipedia):

É uma cidade da [Colômbia](#), capital de [Antioquia](#), e localiza-se a 1520 m de altitude no norte do país. A cidade tem uma área de 380,64 km² e uma população de 2 .223.078 habitantes (ou 3. 442. 197 contando a área metropolitana) sendo a segunda [metrópole](#) mais populosa da Colômbia.

Sua [área metropolitana](#) compreende, além da capital do Antioquia, mais nove cidades.

Também é um dos principais centros industriais do país. Foi fundada em [1675](#) por colonos espanhóis.

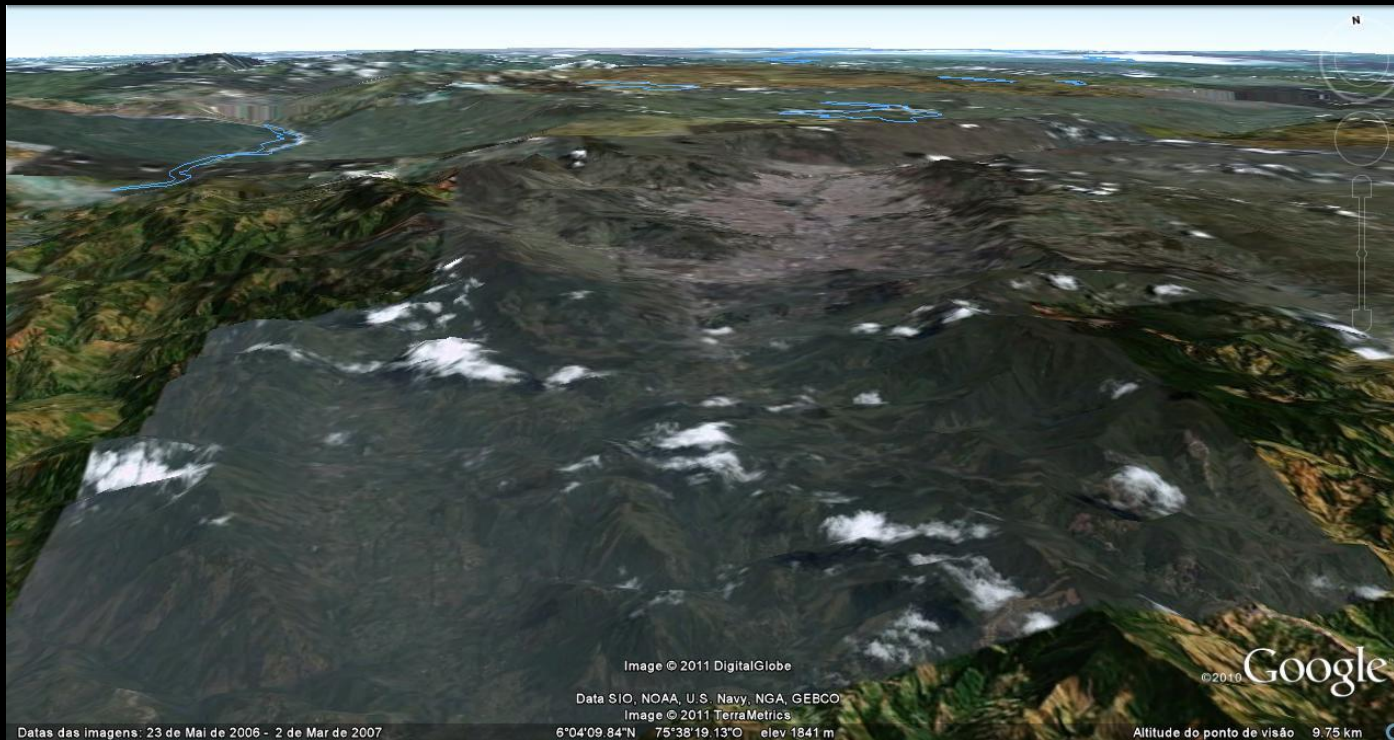


Imagem 4: Google Earth

- **Relevo e solos:**
- Medellín está localizado no centro geográfico do Vale Aburrá, sobre as montanhas centrais da Cordilheira dos Andes. Topograficamente a cidade é uma ladeira que desce a partir de 1800 a 1500 metros acima do nível do mar;
- **Hidrografia e recursos hídricos;**
- *Rio Medellín*; corre direção sul-norte;
- **Clima:**
- O clima é equatorial de montanha, com baixa amplitude térmica e temperaturas amenas no decorrer do ano. A média anual de chuva é de 1 656 mm.

Medellin: projetos de intervenção urbana em suas encostas

Imagem 5: Wikipedia.org_Médias de temperatura do ar para Medellín

Mês	Jan	Fev	Mar	Abr	Mai	Jun	Jul	Ago	Set	Out	Nov	Dez
Temperatura máxima média (°C)	28,1	28,5	28,5	27,9	27,8	28,1	28,6	28,5	28	27,2	27,3	27,6
Temperatura mínima média (°C)	16,1	16,3	16,7	17	17	16,6	16,1	16,3	16,2	16,3	16,4	16,3

Fonte: n/a

- **Demografia:**
- **Indicadores principais:**
- **População municipal:** 2 223 078 habitantes (2005) (46,7% homens e 53,3% mulheres);
- **População metropolitana total:** 3 442 197 habitantes (2005);
- **Densidade demográfica:** 5 840 habitantes por km²;
- **Taxa de alfabetização:** 96,63%;
- **Índice de Desenvolvimento Humano:** 0,808 (2004);

Medellin: projetos de intervenção urbana em suas encostas

▪ **Criminalidade:**

- Em 2002, a taxa de homicídios foi muito elevada: 183,3 por 100 000 habitantes. Este valor foi reduzido significativamente para 33,2 por 100.000 em 2005 após as intervenções urbanas E.D.U. / Empresa de Desarrollo Urbano de Medellín;
- Nos últimos anos, a cidade teve uma forte transformação, centrada na segurança, educação, cultura e esporte;

▪ **Economia:**

- Medellín é o centro econômico de Antioquia. A economia da cidade representa mais de 8% do PIB nacional e em conjunto com a Região Metropolitana de Medellín, cerca de 11%, sendo uma das mais produtivas regiões do país;

▪ **Educação:**

- É uma cidade universitária por excelência, com mais de 130.000 estudantes do ensino superior em cerca de 35 instituições de ensino superior, incluindo públicas e privadas.

▪ **Principais universidades:**

- Universidad de Antioquia;
- Universidad de Antioquia (pública);
- Universidad Nacional de Colombia (pública);
- Universidad EAFIT (privada);
- Universidad Pontificia Bolivariana (privada);
- Universidad de Medellín (privada);
- Universidad de San Buenaventura (privada);
- Universidad Santo Tomás (privada);
- Colegio Mayor de Antioquia (pública);
- Instituto Tecnológico Metropolitano, ITM (pública);
- Politecnico Colombiano Jaime Isaza Cadavid (pública);
- Corporación Instituto de Bellas Artes;
- Servicio Nacional de Aprendizaje, SENA (pública);

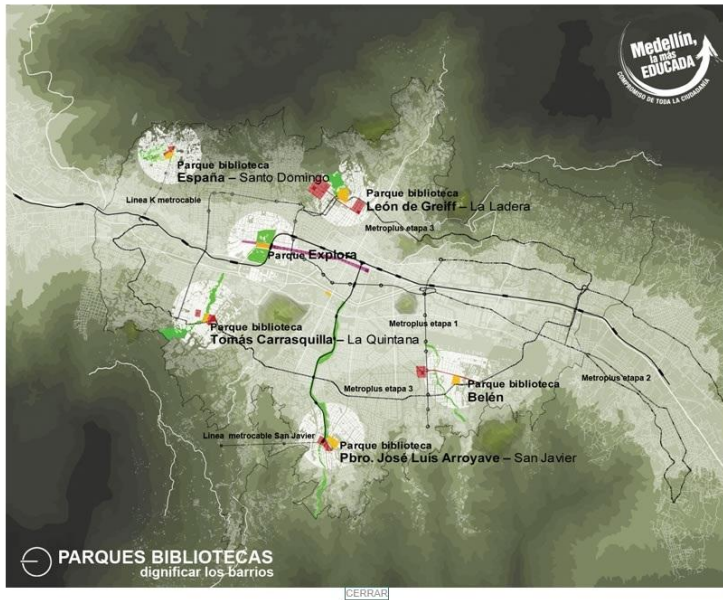


Imagem 6: http://urbanismosocialmedellin.universia.net.co/galerias/familia2c1_0.jsp
Plano de Parques Bibliotecas



Imagem 7: Wikipedia.org_Centro de Medellín




Imagem 8: Wikipedia.org_Centro de Medellín




Imagem 9: Wikipedia.org_Centro de Medellín



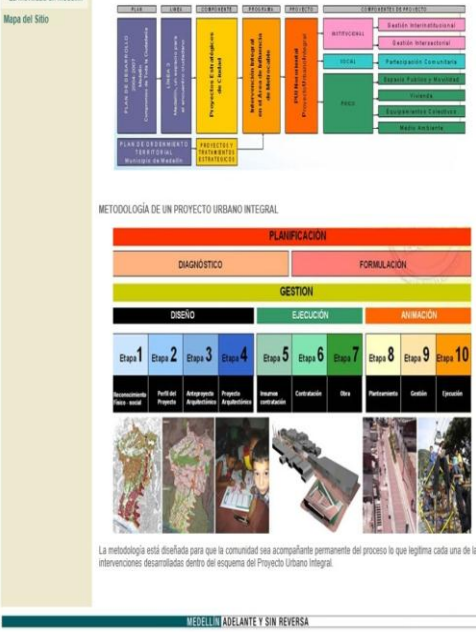
Imagem 10: google.com_Botero-Medellin-Colombia



Proyecto Urbano Integral de la Nororiental DIA 2: JULIO 26



Mapa del Sitio



METODOLOGIA DE UN PROYECTO URBANO INTEGRAL

MEDELLIN ADELANTE Y SIN REVERSA

Imagen 11: <http://www.edu.gov.co/>



Imagen 12: SISAL 2010; foto Sergio Rhee



Imagen 13: SISAL 2010; foto Sergio Rhee



Imagem 14: SISAL 2010; foto Sergio Rhee
Situação da Ocupação das Encostas.



Imagem 15: SISAL 2010; foto Sergio Rhee
Análise do Projeto de Intervenção Urbana na Zona Central .

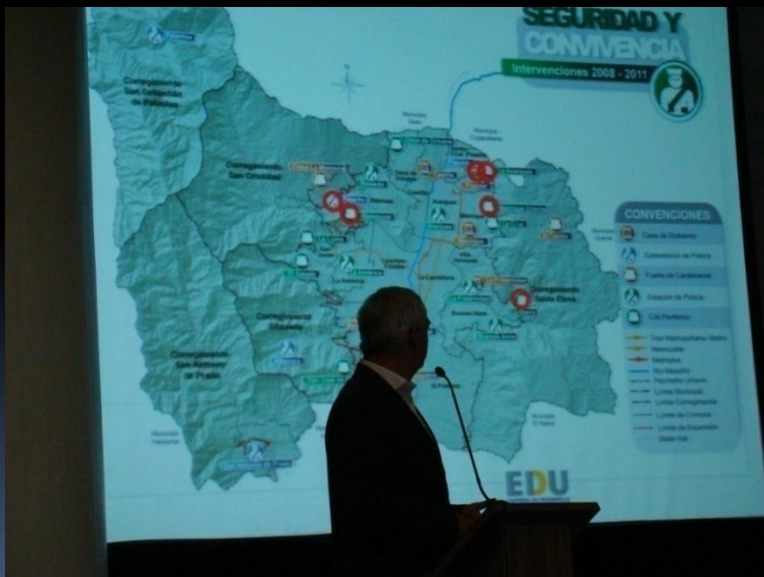


Imagem 16: SISAL 2010; foto Sergio Rhee
Planos de 2008 a 2011.



Imagem 17: SISAL 2010; foto Sergio Rhee
Projeto de Intervenção Urbana em 2010.

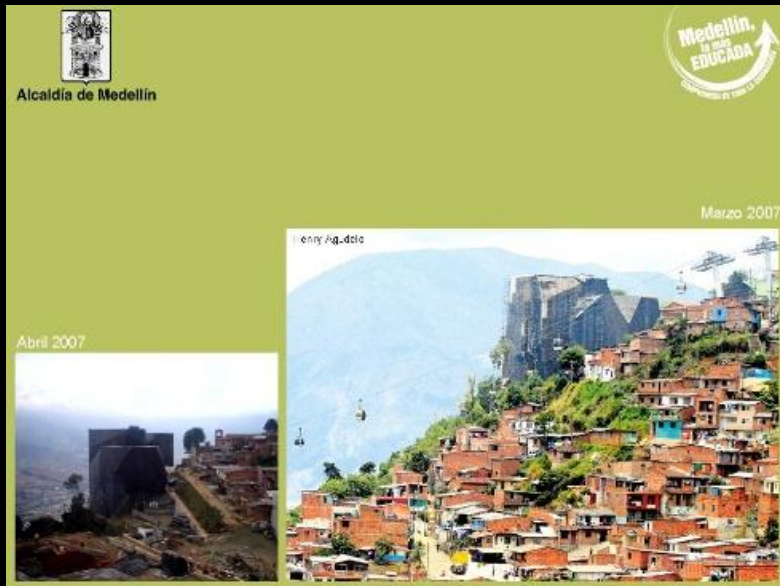


Imagem 18: <http://urbanismosocialmedellin.universia.net.co>
Parque Biblioteca "España – Santo Domingo Savio "– Zona Nordeste

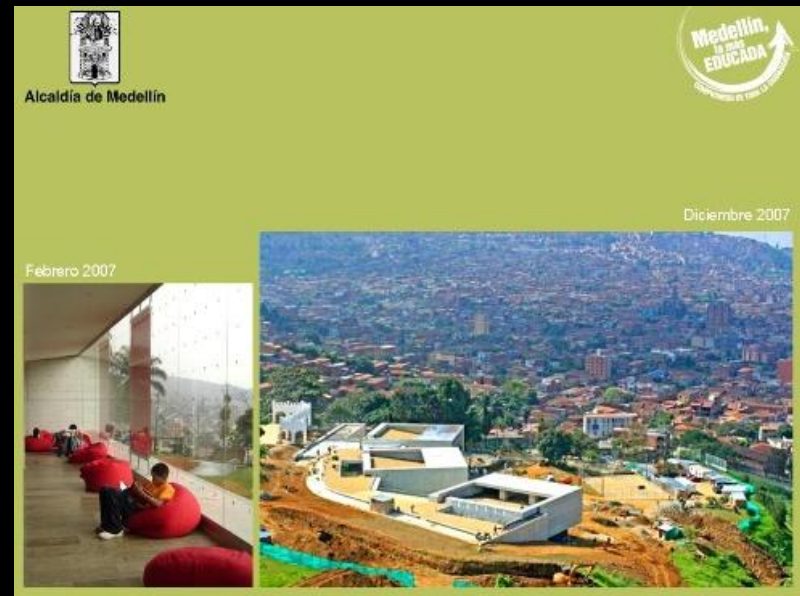


Imagem 19: <http://urbanismosocialmedellin.universia.net.co>
Parque Biblioteca "León de Greiff – La Ladera "– Zona Centro Leste

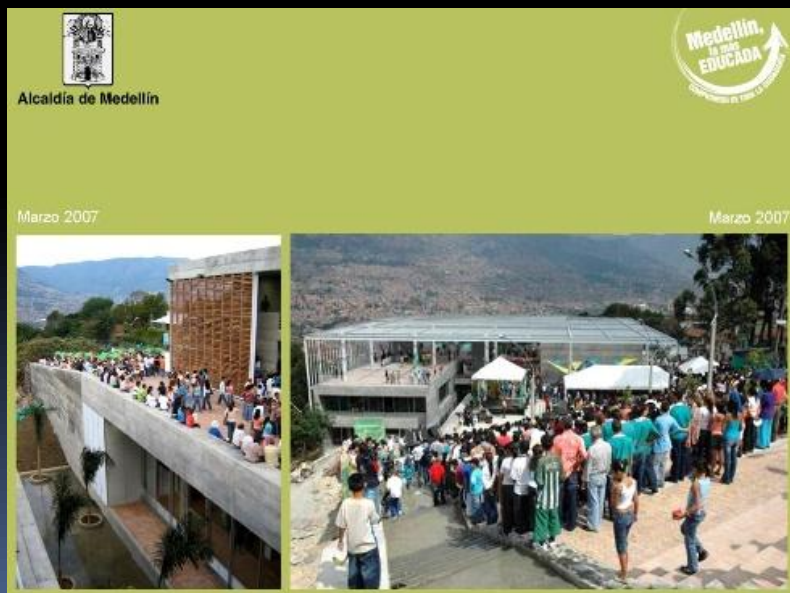


Imagem 20: <http://urbanismosocialmedellin.universia.net.co>
Parque Biblioteca Tomás Carrasquilla – La Quintana – Zona Noroeste



Imagem 21: <http://urbanismosocialmedellin.universia.net.co>
Parque Biblioteca Presbítero José Luis Arroyave – San Javier – Zona Centro Oeste

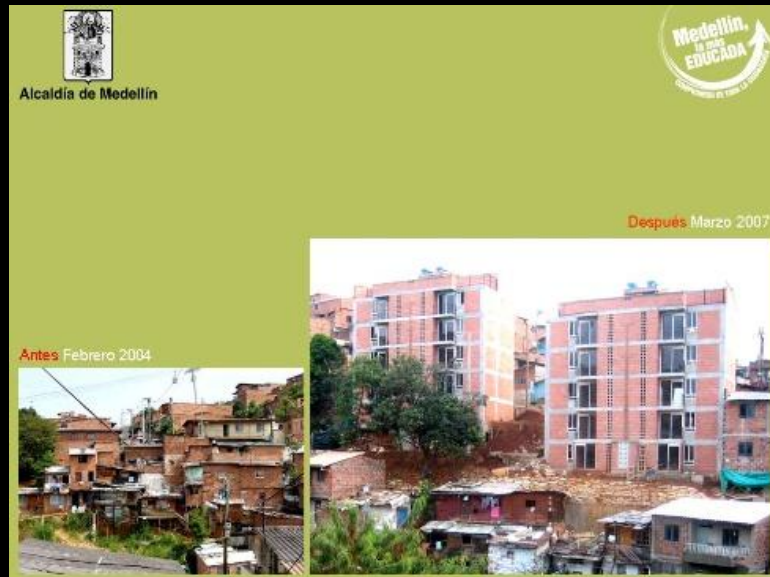
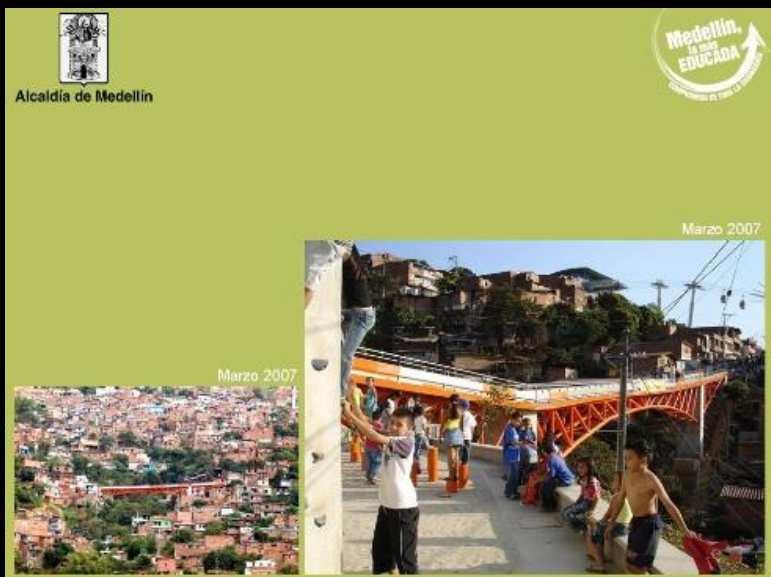


Imagem 22: <http://urbanismosocialmedellin.universia.net.co/>
 Ponte de Pedestres Andalucía – La Francia. Quebrada La Herrera – PUI Nordeste

Imagem 23: <http://urbanismosocialmedellin.universia.net.co/>
 Consolidação Habitacional Quebrada Juan Bobo – PUI Nordeste

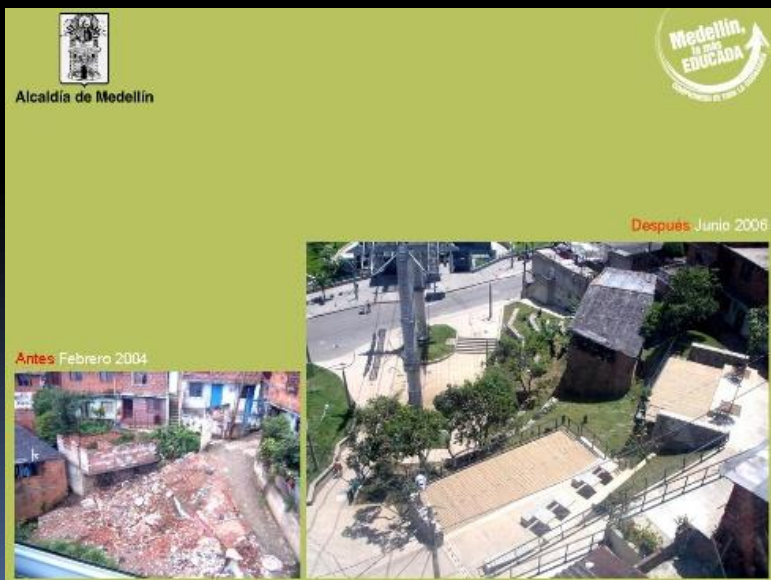


Imagem 24: <http://urbanismosocialmedellin.universia.net.co/>
 Parque varanda Ajedrez (Xadrez) – UPI Nordeste - Popular

Imagem 25: <http://urbanismosocialmedellin.universia.net.co/>
 Parque de la Imaginación – Villa del Socorro – PUI Nordeste

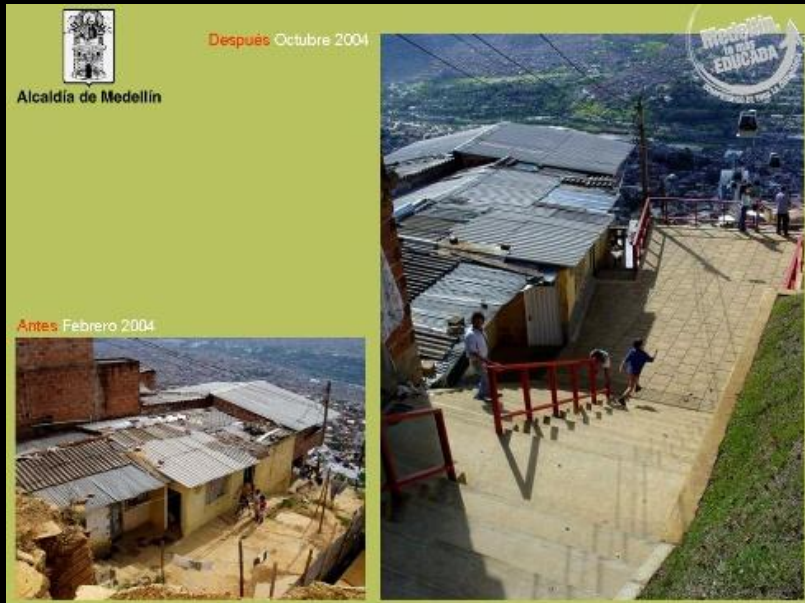


Imagem 26: : <http://urbanismosocialmedellin.universia.net.co>
Parque Mirador – UPI Nordeste

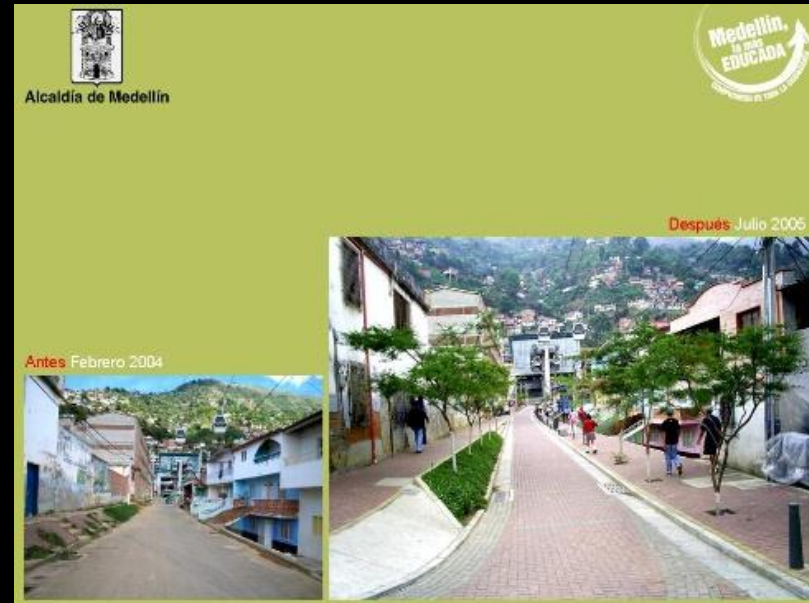


Imagem 27: : <http://urbanismosocialmedellin.universia.net.co/>
Anel viário e urbano melhoria Ruas 106A e 106B- UPI Nordeste



Imagem 28: : <http://urbanismosocialmedellin.universia.net.co/>
Parque da Paz e da Cultura - Popular - UPI Nordeste

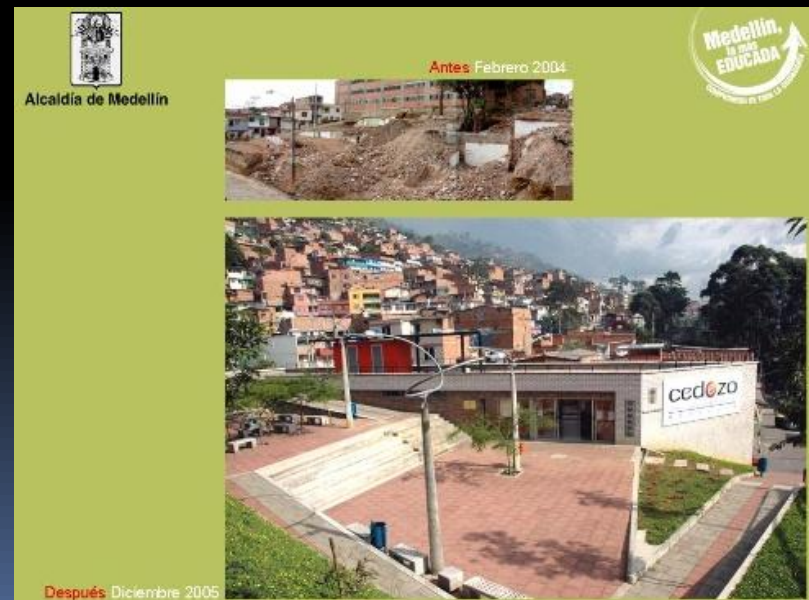


Imagem 29: : <http://urbanismosocialmedellin.universia.net.co/>
Santo Domingo Savio Cedezo – UPI Nordeste



Imagem 30: SISAU 2010; foto de Sergio Rhee
Campanha em 2007



Imagem 31: <http://www.flickr.com/photos/edumedellin/>
Teleféricos



Imagem 32: <http://www.flickr.com/photos/edumedellin/>
Parque Biblioteca



Imagem 33: <http://www.flickr.com/photos/edumedellin/>
Parque Biblioteca España



Imagem 34: <http://www.flickr.com/photos/edumedellin/>
Teleféricos



Imagem 35: <http://www.flickr.com/photos/edumedellin/>
Escadarias e "Murales de la comuna 1"



Imagem 36: <http://www.flickr.com/photos/edumedellin/>
Escadarias e Escadas rolantes



Imagem 37: Jardim Botânico_Orquideorama
http://urbanismosocialmedellin.universia.net.co/galerias/familia2g6_0.jsp



Imagem 38: Parque Biblioteca Presbítero José Luis Arroyave
– San Javier – Zona Centro Occidental
http://urbanismosocialmedellin.universia.net.co/mt/reporExp.jsp?id_reportaje=18



Imagem 39: SISAU 2010; foto Sergio Rhee
Situação, antes da Intervenção



Imagem 40: SISAU 2010; foto Sergio Rhee
Situação, depois da Intervenção



Imagem 41: SISAU 2010; foto Sergio Rhee
Renovação Urbana_Vias,Calçadas e recuos.

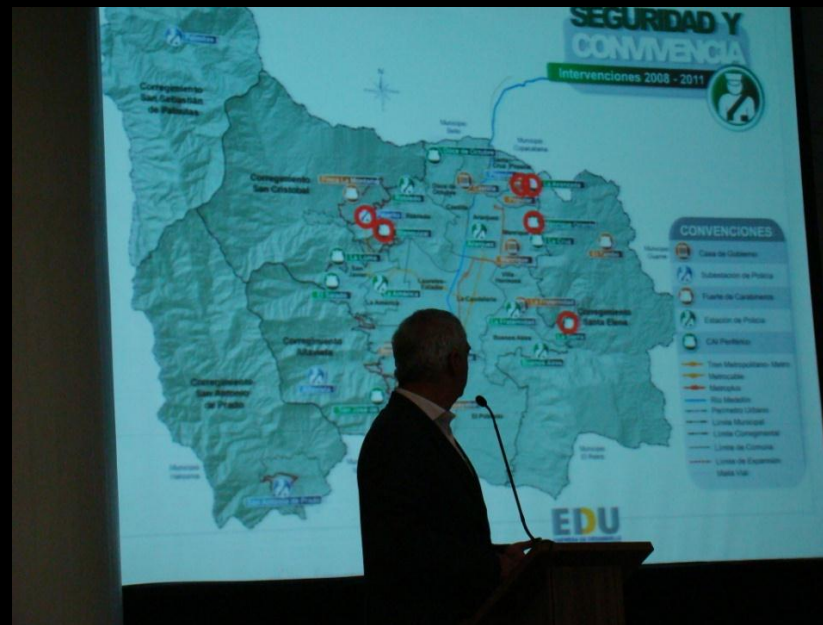


Imagem 42: SISAU 2010; foto Sergio Rhee
Intervenções Urbanas de 2008 a 2011.



Imagem 43: SISAU 2010; foto Sergio Rhee
Estatísticas da Violência Urbana/1991 a 2007



Imagem 44: SISAU 2010; foto Sergio Rhee
Unidades CAI.

Referências:

- SISAU/AsBEA 2010 (Simpósio Internacional de Sustentabilidade em Arquitetura e Urbanismo/Associação Brasileira dos Escritórios de Arquitetura)_ Florianópolis/SC;

- urbanismosocialmedellin.universia.net.co/ acesso em 2011-10-06;

- edu.gov.co // acesso em 2011-10-06;

- Wikipedia.org.: <http://.pt.wikipedia.org/wiki/Medel%C3%ADn> / acesso em 2011-10-06

Imagens:

Imagem 1: google.com _medellin _mapadecolombia_520x353;

Imagens 2 a 4: Google Earth;

Imagem 5: Wikipedia.org _Médias de temperatura do ar para Medellín;

Imagem 6: http://urbanismosocialmedellin.universia.net.co/galerias/familia2c1_0.jsp;

Imagens 7, 8 e 9: Wikipedia.org _Centro de Medellín;

Imagem 10: google.com _Botero- Medellín-Colombia;

Imagem 11: <http://www.edu.gov.co/>

Imagem 18: <http://urbanismosocialmedellin.universia.net.co/> / Parque Biblioteca "España—Santo Domingo Savio"—Zona Nordeste;

Imagem 19: <http://urbanismosocialmedellin.universia.net.co/> / Parque Biblioteca "León de Greiff—La Ladera"—Zona Centro Leste;

Imagem 20: <http://urbanismosocialmedellin.universia.net.co/> / Parque Biblioteca Tomás Carrasquilla—La Quintana—Zona Noroeste;

Imagem 21: <http://urbanismosocialmedellin.universia.net.co/> / Parque Biblioteca Presbítero José Luis Arroyave—San Javier—Zona Centro Oeste;

Imagem 22: <http://urbanismosocialmedellin.universia.net.co/> / Ponte de Pedestres Andalucía—La Francia. Quebrada La Herrera—PUI Nordeste;

Imagem 23: <http://urbanismosocialmedellin.universia.net.co/> / Consolidação Habitacional Quebrada Juan Bobo—PUI Nordeste;

Imagem 24: <http://urbanismosocialmedellin.universia.net.co/> / Parque varanda Ajedrez (Xadrez)—UPI Nordeste—Popular;

Imagem 25: <http://urbanismosocialmedellin.universia.net.co/> / Parque de la Imaginación—Villa del Socorro—PUI Nordeste;

Imagem 26: <http://urbanismosocialmedellin.universia.net.co/> / Parque Mirador—UPI Nordeste;

Imagem 27: <http://urbanismosocialmedellin.universia.net.co/> / Anel viário e urbano melhoria Ruas 106A e 106B- PUI Nordeste;

Imagem 28: <http://urbanismosocialmedellin.universia.net.co/> / Parque da Paz e da Cultura- Popular -UPI Nordeste;

Imagem 29: <http://urbanismosocialmedellin.universia.net.co/> / Santo Domingo Savio Cedezo—UPI Nordeste;

Imagem 31: <http://www.flickr.com/photos/edumedellin/> / Teleféricos;

Imagem 32: <http://www.flickr.com/photos/edumedellin/> / Parque Biblioteca;

Imagem 33: <http://www.flickr.com/photos/edumedellin/> / Parque Biblioteca España;

Imagem 34: <http://www.flickr.com/photos/edumedellin/> / Teleféricos

Imagem 35: <http://www.flickr.com/photos/edumedellin/> / Escadarias e "Murales de la comuna 1

Imagem 36: <http://www.flickr.com/photos/edumedellin/> / Escadarias e Escadas rolantes

Imagem 37: Jardim Botânico Orquídeorama http://urbanismosocialmedellin.universia.net.co/galerias/familia2c6_0.jsp

Imagem 38: Parque Biblioteca Presbítero José Luis Arroyave—San Javier—Zona Centro Ocidental http://urbanismosocialmedellin.universia.net.co/mt/repotExp.jsp?id_reportaje=18

- Fotografias de Sergio Rhee: imagens 12 a 17, 30 e 39 a 44.