

Ministério da Educação e do Desporto
Universidade Federal de Santa Maria
Centro de Tecnologia
Departamento de Arquitetura e Urbanismo
Curso de Arquitetura e Urbanismo

Projeto Hotel-Escola de Itaára

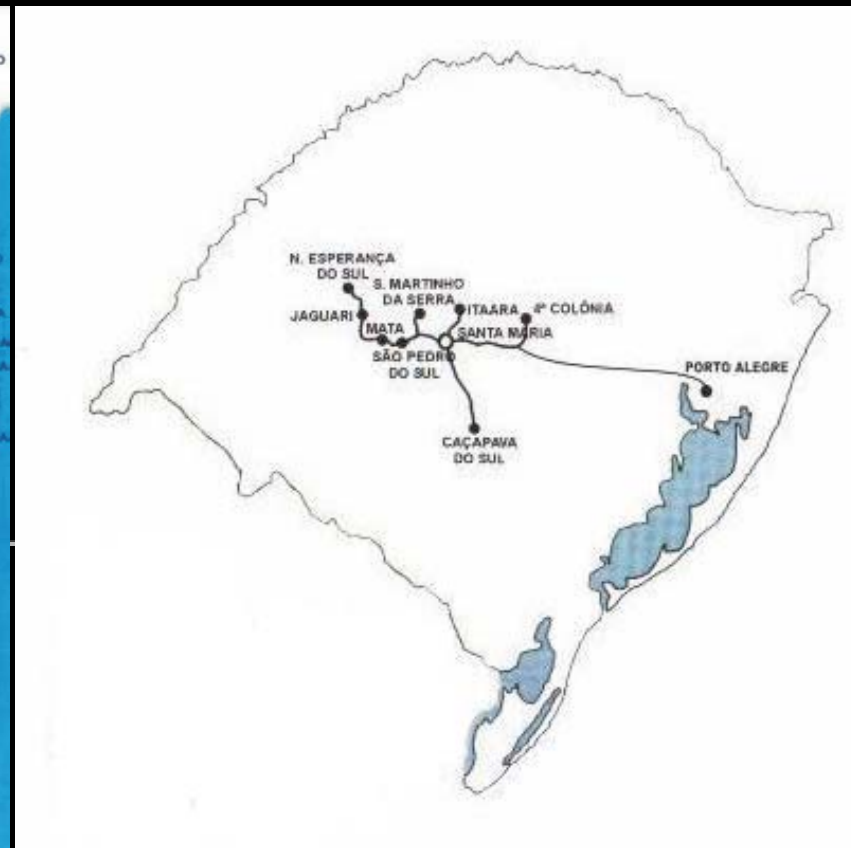
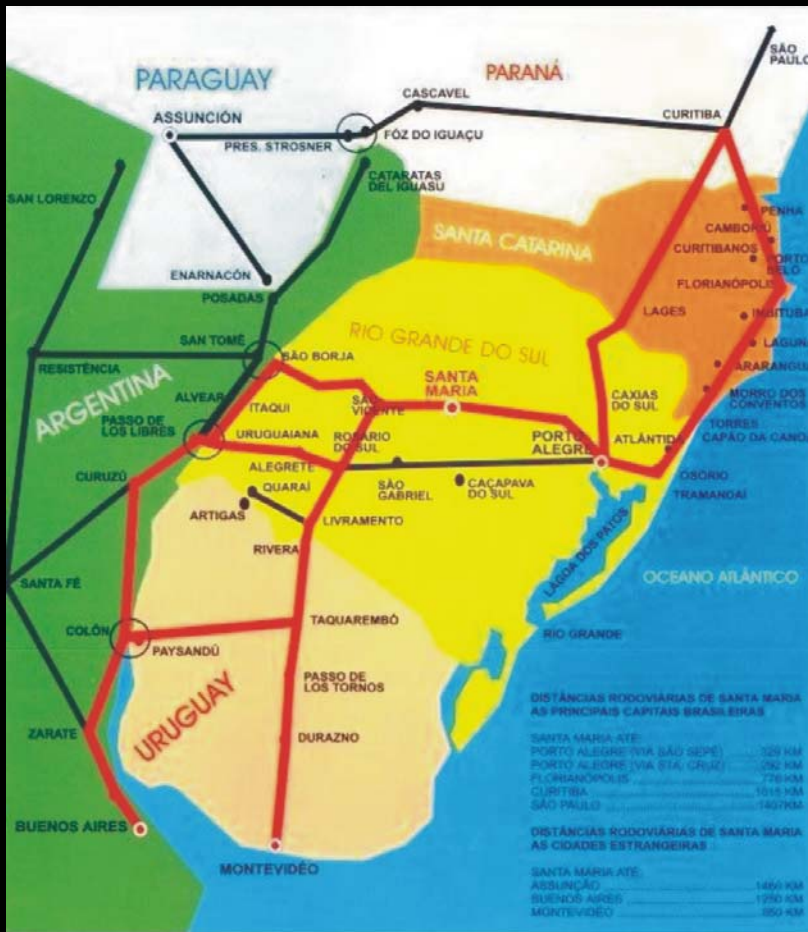


Prof. Orientador: Dilson Nicoloso Cechin

Graduando: Leandro Silva Leite

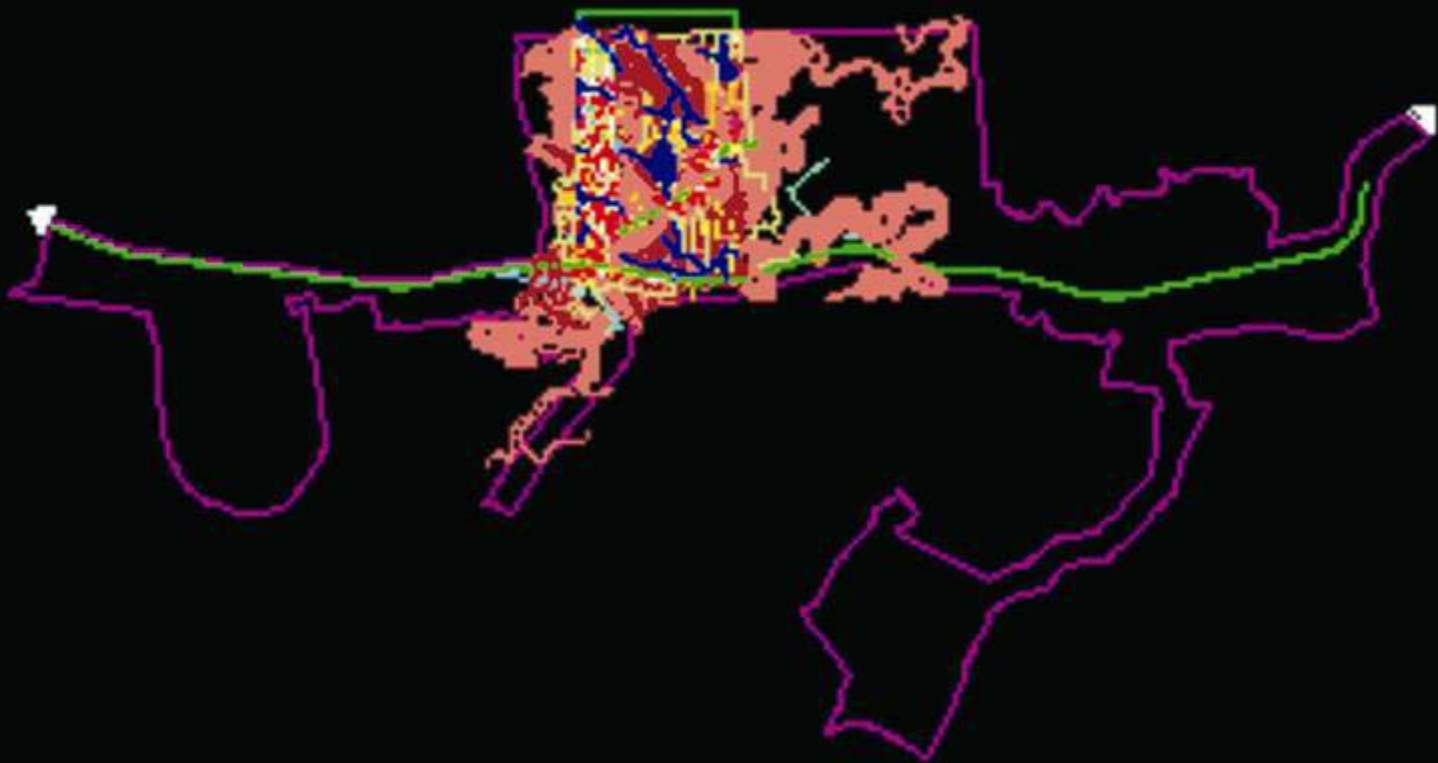
Abril de 2002

Mapa região de entorno

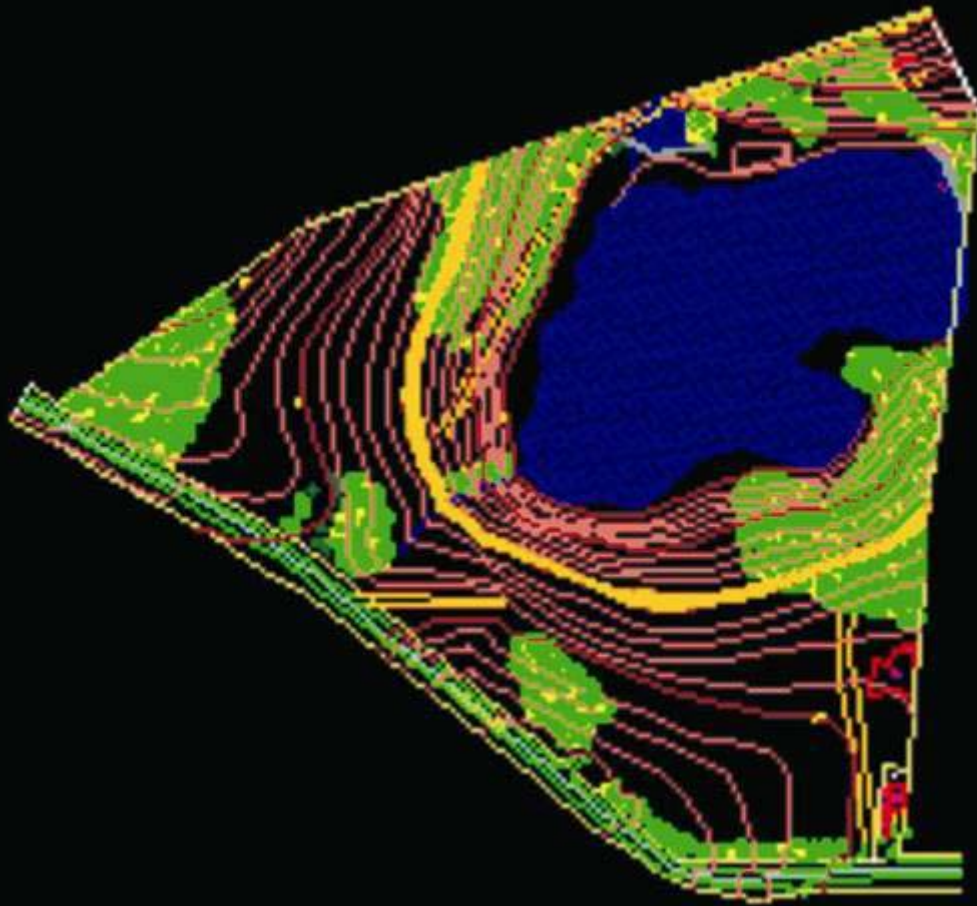


Município de Itaára 15 Km de Santa Maria

Planta de Localização – Município de Itaára



Planta do Terreno – Av. Guilherme Kurtz



Apresentação da Proposta

O projeto desenvolvido enquadra-se em várias categorias que serão explicitadas, clareando as definições da proposta e evidenciando características marcantes.

O “tipo” proposto foi concebido para uma finalidade específica (Hotel-Escola).

Um Hotel-Escola quanta à classificação programática , enquadra-se como ~~um complexo multifuncional.~~

De acordo com “Geraldo Castelli”, trata-se de um Hotel Anfíbio.

A proposta foi concebida segundo elementos característicos.

Setor Hospedagem – Setor Eventos – Setor Ensino,

Obtendo-se a resolução formal a partir das interligações funcionais.

HOTEL

~~ENSINO – EVENTOS - SERVIÇOS~~

Pontos Característicos

Tem-se como pontos característicos:

LOCALIZAÇÃO: inserção na malha urbana
qualificação ambiental

FUNÇÕES:

ADMINISTRAÇÃO: uso visível e centralizado à todas as funções;

SETOR DE ENSINO: apoio ao Curso Técnico em Hotelaria

SETOR EVENTOS: multifuncional – eventos internos ao hotel, eventos comunitários, aulas práticas.

COZINHA LABORATÓRIO – EVENTOS (INDUSTRIAL)

Apoio: aulas práticas

organização de eventos

bar Lobby

Base de Classificação – por “Silvia Leão”

Classificação Genérica

1.1 – Propósito – 1.1.1 – Hotel Construído para a finalidade

1.2 – Implantação – Hotel inserido no tecido urbano

1.3 – Finalidade – 1.3.1 – Hotel Especializado

1.4 – Porte – 1.4.1 – Hotel Pequeno

1.5 – Grau de padronização – 1.5.1 – Hotel Personalizado

1.6 – Volumetria – 1.6.1 – Hotel em Volume Único

1.7 – Altura – Hotel Médio

1.8 – Tempo de permanência

1.8.2 – Hotel de curta permanência

2. Classificação programática

2.1. Especialidade

2.1.7. Complexo Multifuncional

2.2.4. Categoria: Quatro Estrelas

Diagrama – Pav. Térreo

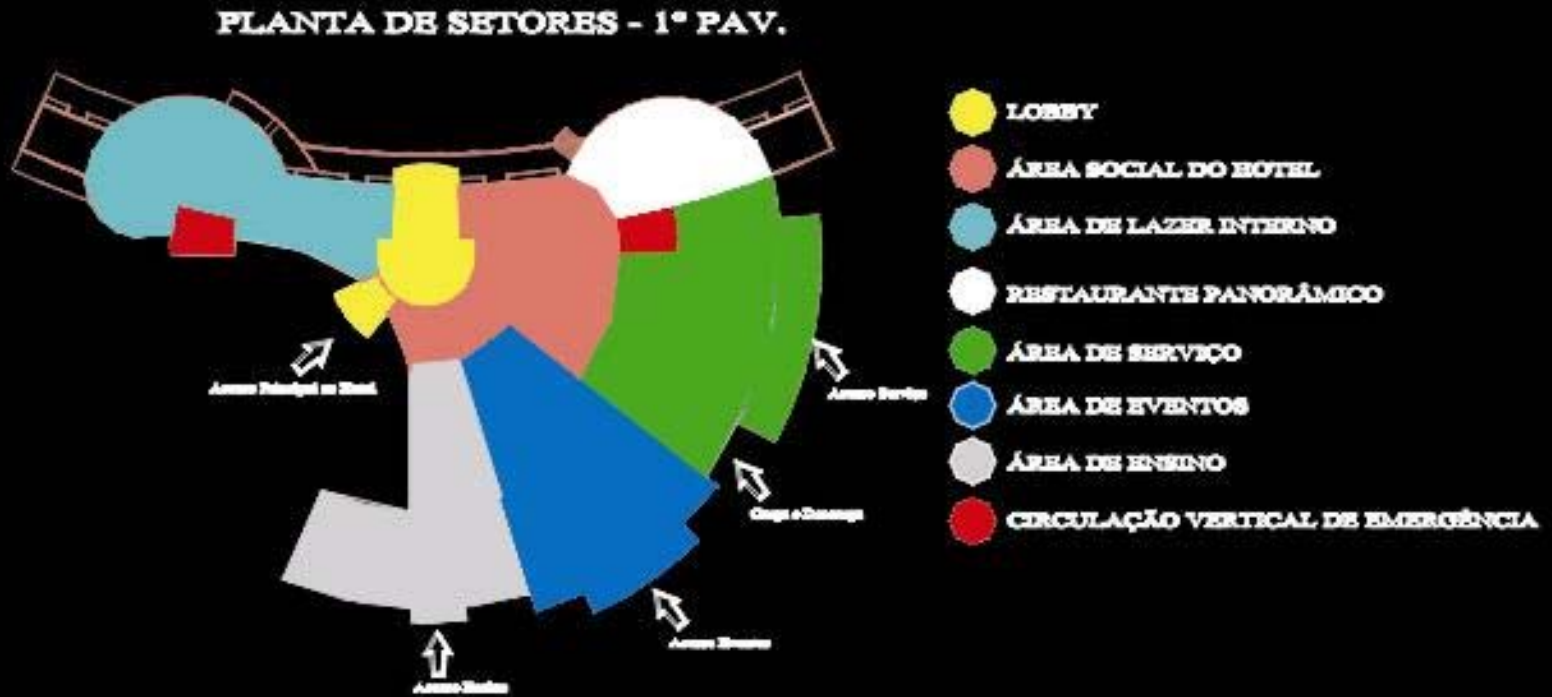
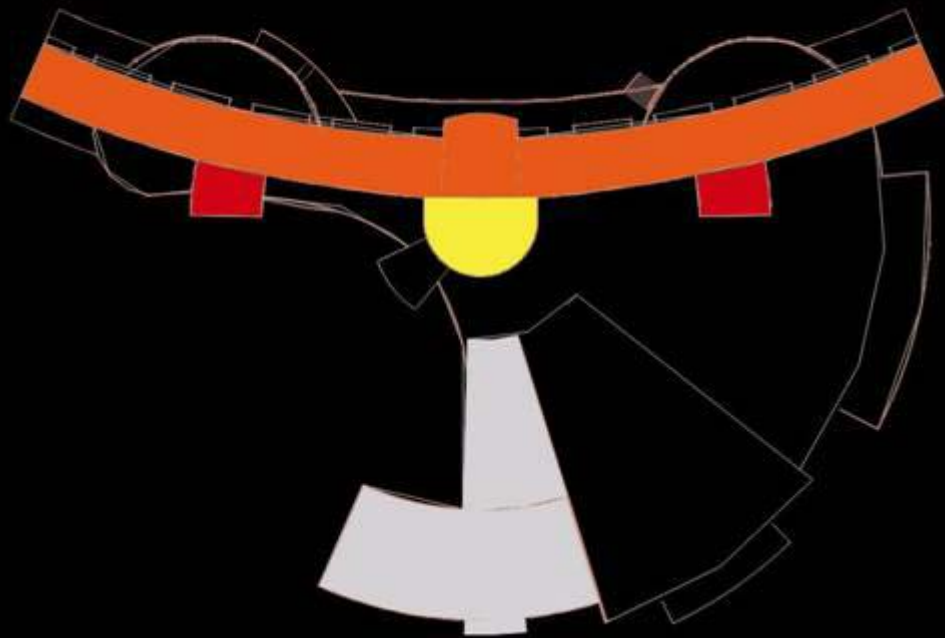


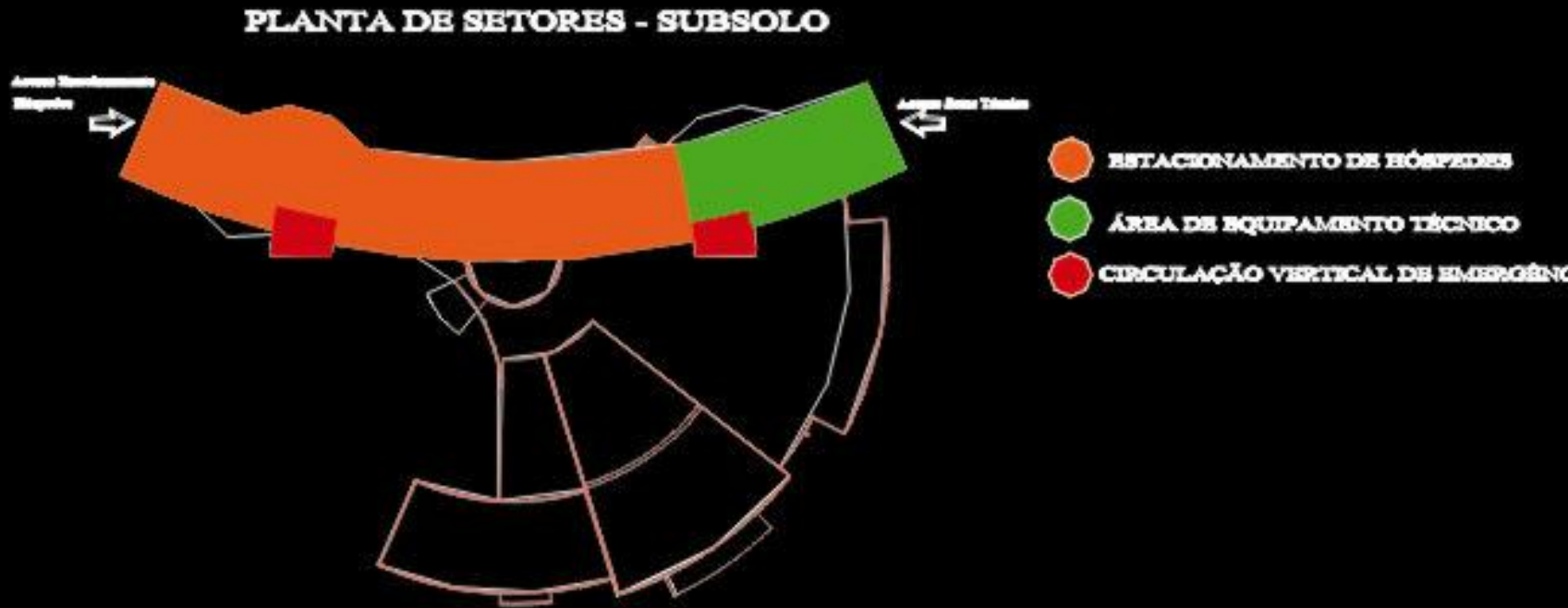
Diagrama – 2º pav - Tipo

PLANTA DE SETORES - 2º PAV - PAV TIPO

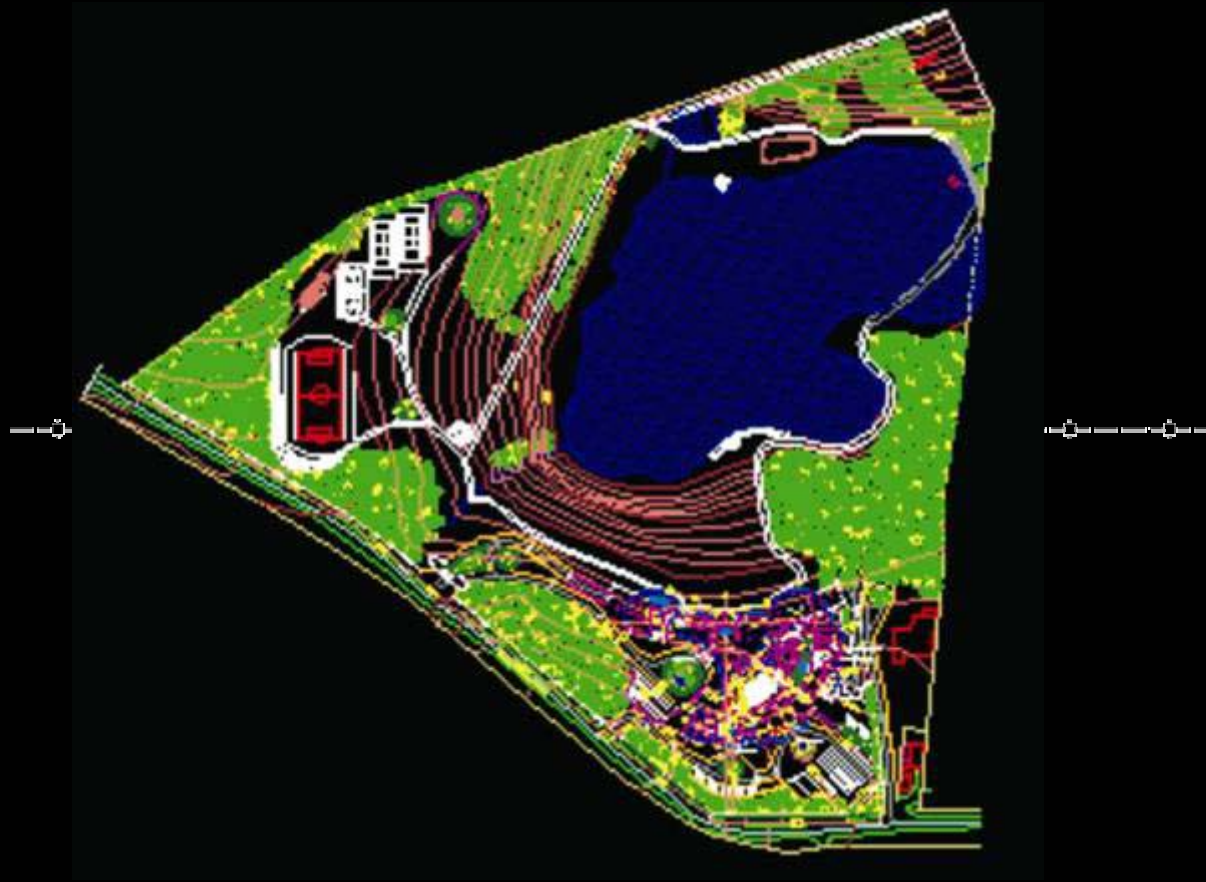


- SETOR DE HOSPEDAGEM
- VOLUME CENTRAL
- CIRCULAÇÃO VERTICAL DE EMERGÊNCIA
- SETOR DE ENSINO

Diagrama - Subsolo



Implantação Geral



DESENVOLVIMENTO DA PROPOSTA

TOPOGRAFIA

ORIENTAÇÃO SOLAR

FUNCIONALIDADE



- QUALIFICAÇÃO AMBIENTAL -

- LAGO – VEGETAÇÃO NATIVA -



Unidades Habitacionais

Tendo-se por objetivo, no projeto desenvolvido, a qualificação dos espaços, desenvolveu-se as UH de forma a valorizar elementos como:

- Ventilação natural dos sanitários;
- Privacidade do dormitório em relação ao corredor de acesso;
- Possibilidade de conjugar unidades internamente;
- Compartimentação dos Sanitários;
- ~~Adaptação à portadores de deficiência física, inovando no sentido de não tornar a UH de uso exclusivo de portadores de deficiência;~~
- Uso de SHAFT's;
- Calefação interna;
- Ar-condicionado individual;
- Esquadria de ventilação higiênica;



Conforto Ambiental

- Cinturão verde – proteção acústica e solar;
- Painéis Solares – captação de energia;
- Captação de água do Lago para descarga dos sanitários;
- Cataventos de captação de energia eólica;
- Poço artesiano;
- Esquadria de Ventilação Higiênica – UH;

Vidros Laminados;

- Isolamento térmico (Lã de vidro) – Telha Sanduíche Alumínio;
- ETE – Lagoa de estabilização;



Perspectiva – Setor Ensino-Eventos



Perspectiva – Acesso ao Hotel

